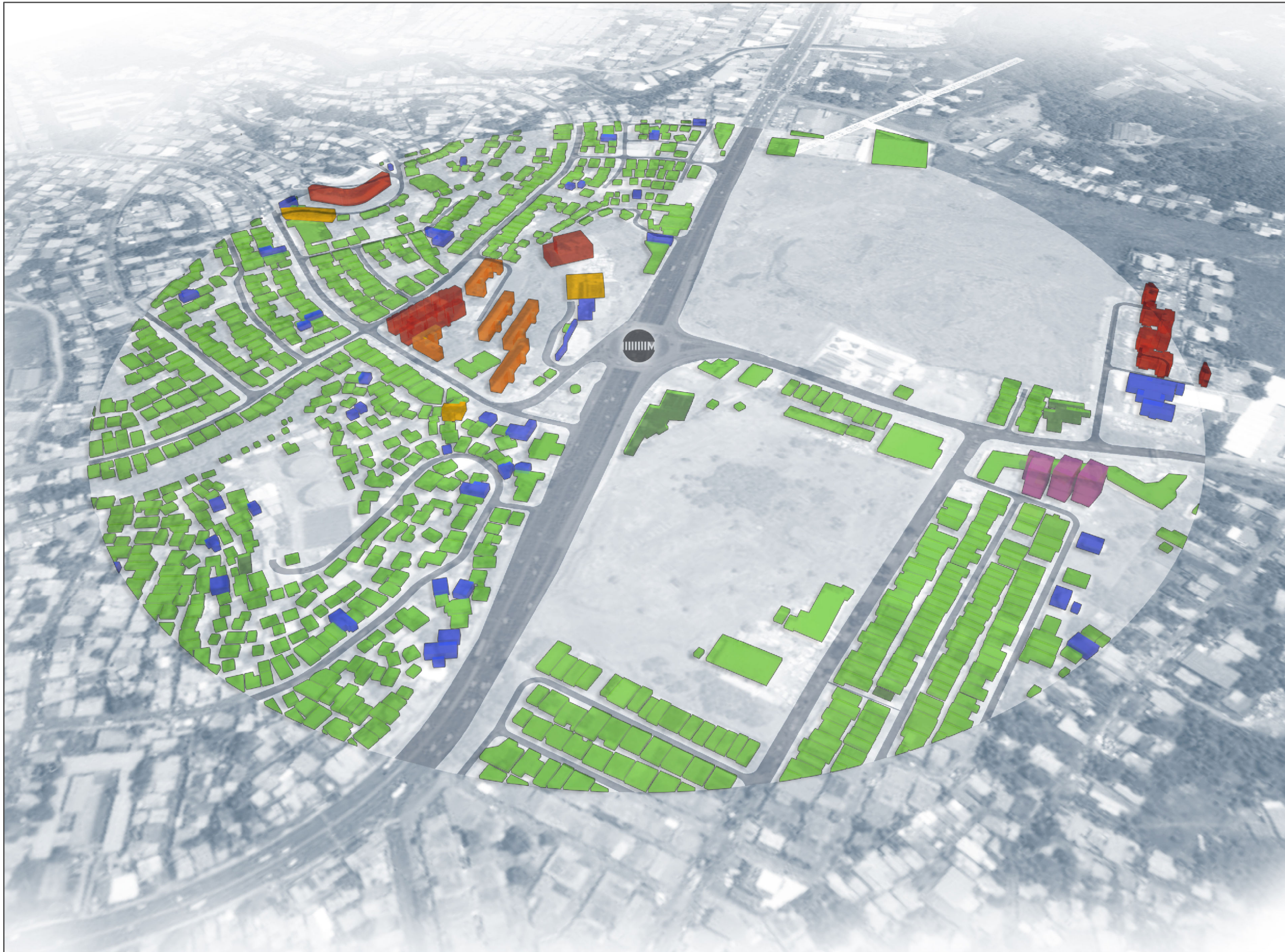


# Diagnóstico y Análisis del Área de Influencia de la Línea 2 del Sistema Metro de Panamá



## Leyenda

### Línea 2 del Sistema de Metro de Panamá



### Alturas

- 1 planta
- 2 plantas
- 3 plantas
- 4 Plantas
- 5 plantas
- 7 Plantas
- 9 plantas

Cincuentenario

Mapa 28



Fuente: Elaboración propia a partir de cartografía INEC (2010)

Nota: El levantamiento se realiza en un radio de 500 m entorno a la estación de metro

**Axonométrico.  
Cincuentenario**