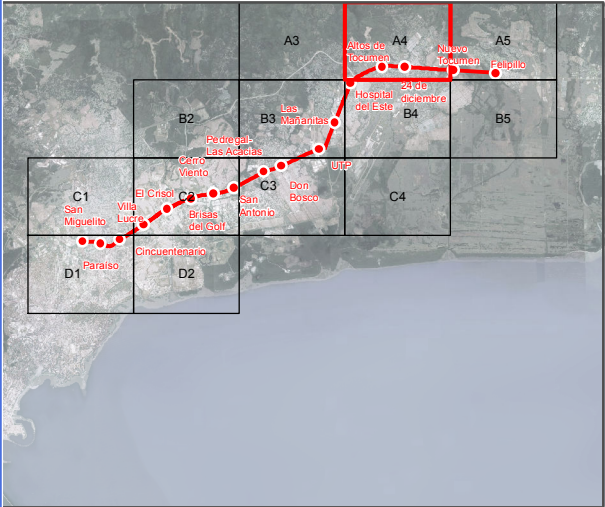


Diagnóstico y Análisis del Área de Influencia de la Línea 2 del Sistema Metro de Panamá



Leyenda

Línea 2 del Sistema de Metro de Panamá

- Línea 2 (trazado)
- Estaciones

Total de Empleo por Barrio

- 0 - 50
- 51 - 150
- 151 - 300
- 301 - 600
- 601 - 1234

- Zona Estratégica
- Zona de Influencia Directa
- Zona de Influencia Indirecta

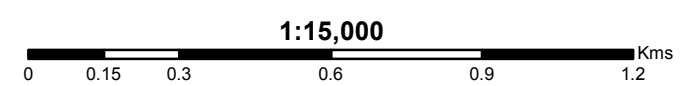
A4

Mapa 33.1

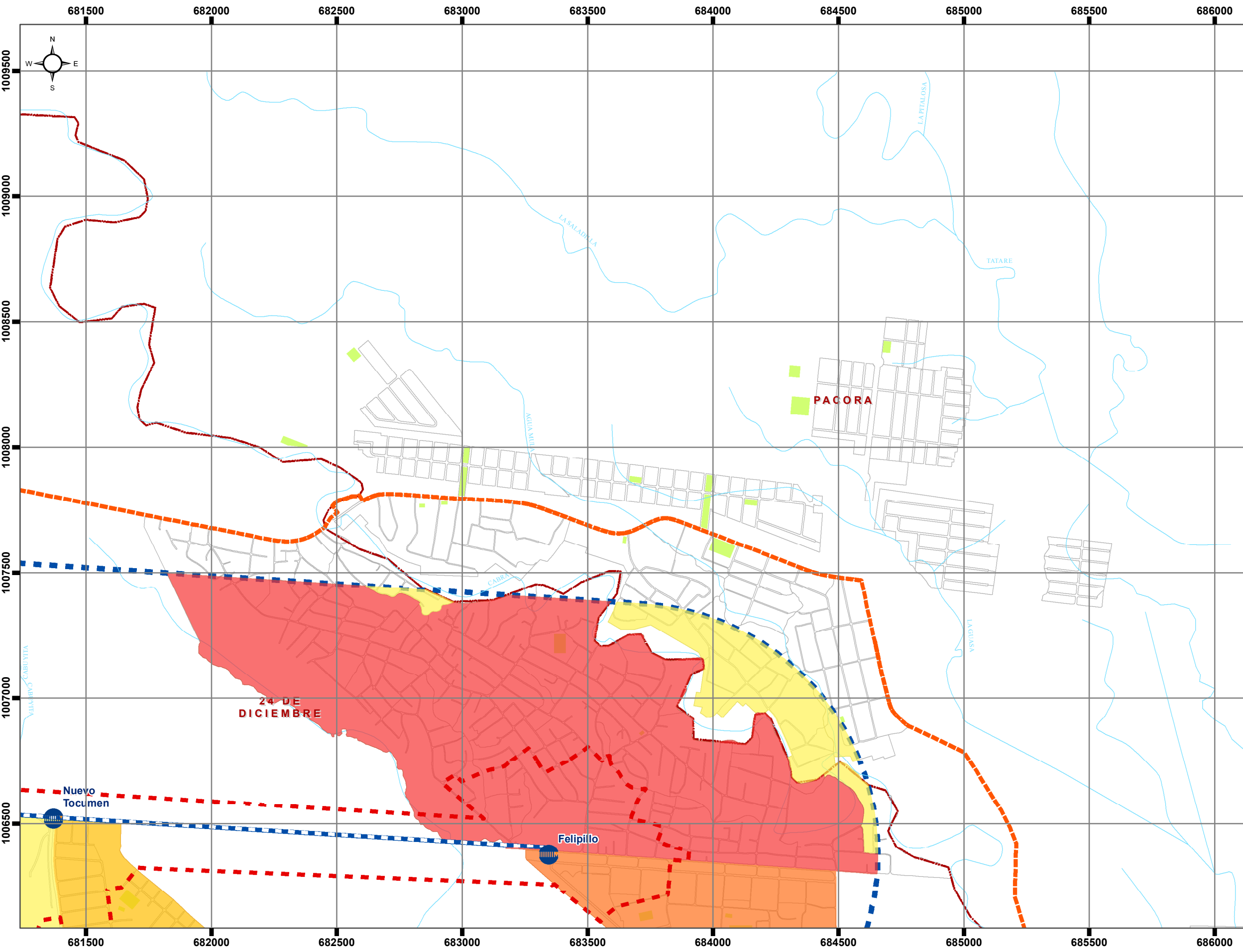


Fuente: Elaboración propia a partir de cartografía INEC (2010)

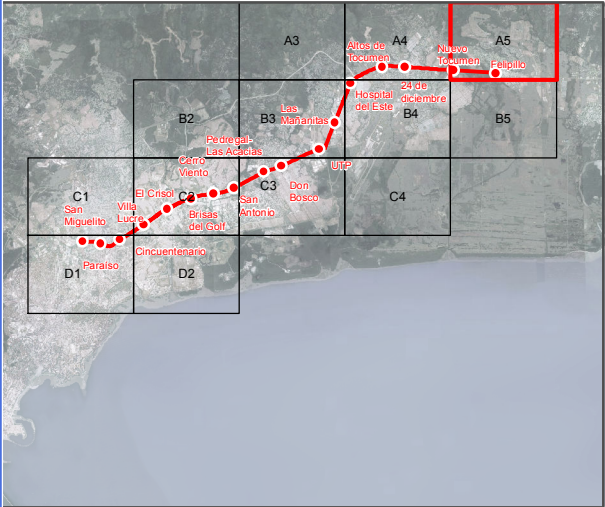
Proyección: UTM WGS84 Zona 17N



Empleo por Barrio



Diagnóstico y Análisis del Área de Influencia de la Línea 2 del Sistema Metro de Panamá



Leyenda

Línea 2 del Sistema de Metro de Panamá

- Línea 2 (trazado)
- Estaciones

Total de Empleo por Barrio

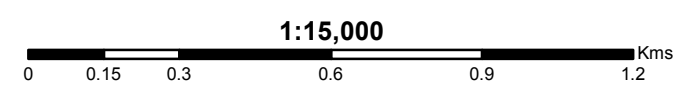
- 0 - 50
- 51 - 150
- 151 - 300
- 301 - 600
- 601 - 1234

- Zona Estratégica
- Zona de Influencia Directa
- Zona de Influencia Indirecta



Fuente: Elaboración propia a partir de cartografía INEC (2010)

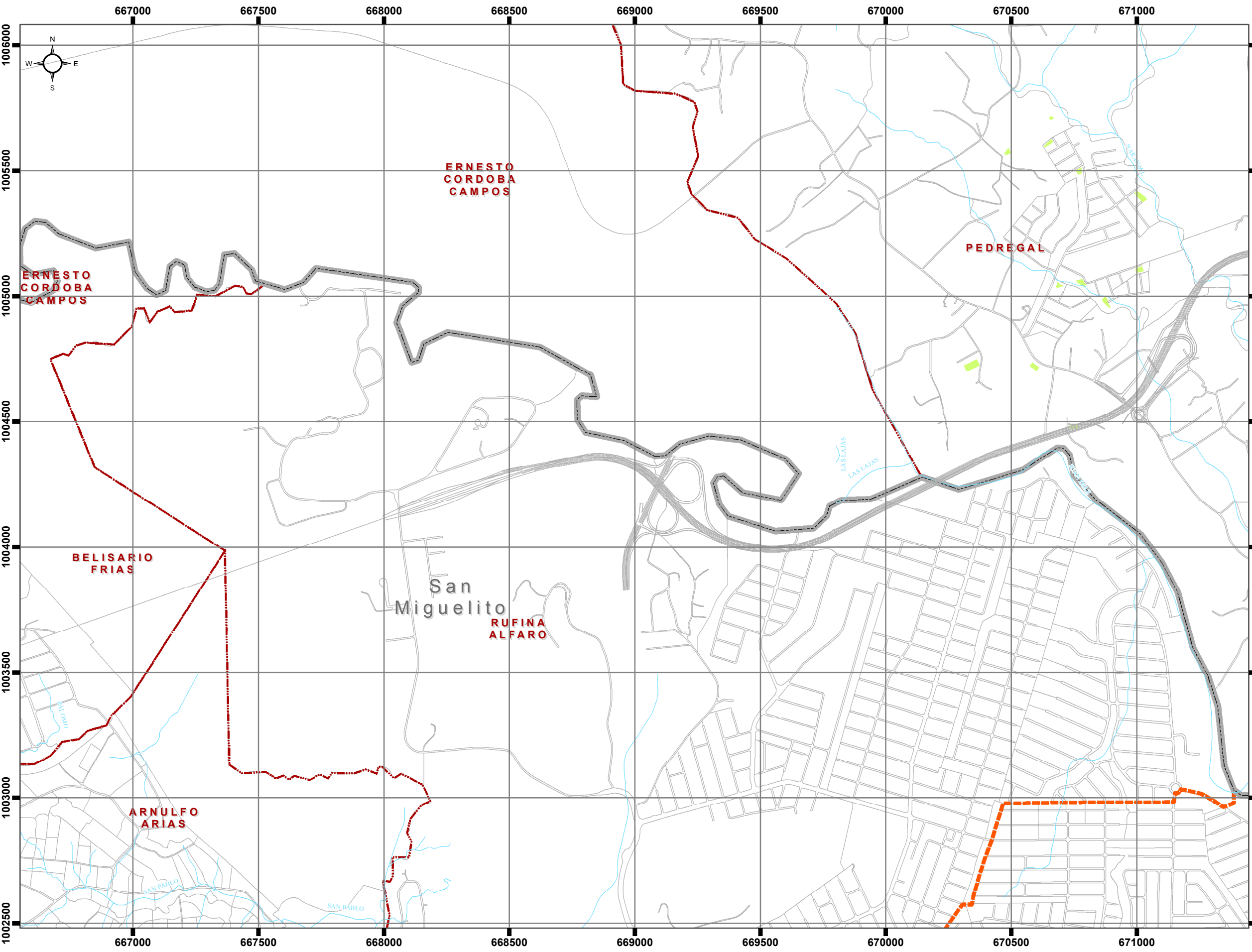
Proyección: UTM WGS84 Zona 17N



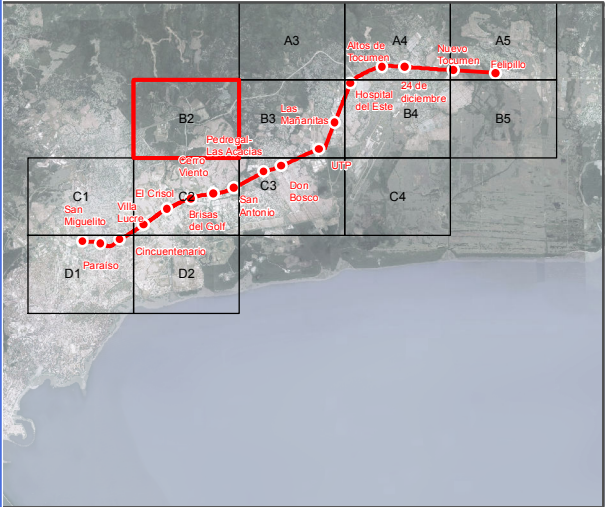
Mapa 33.1

A5

Empleo por Barrio



Diagnóstico y Análisis del Área de Influencia de la Línea 2 del Sistema Metro de Panamá



Leyenda

Línea 2 del Sistema de Metro de Panamá

- Línea 2 (trazado)
- Estaciones

Total de Empleo por Barrio

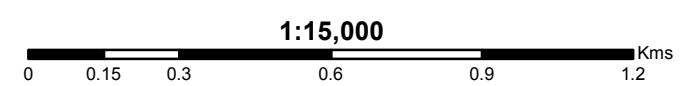
- 0 - 50
- 51 - 150
- 151 - 300
- 301 - 600
- 601 - 1234

- Zona Estratégica
- Zona de Influencia Directa
- Zona de Influencia Indirecta



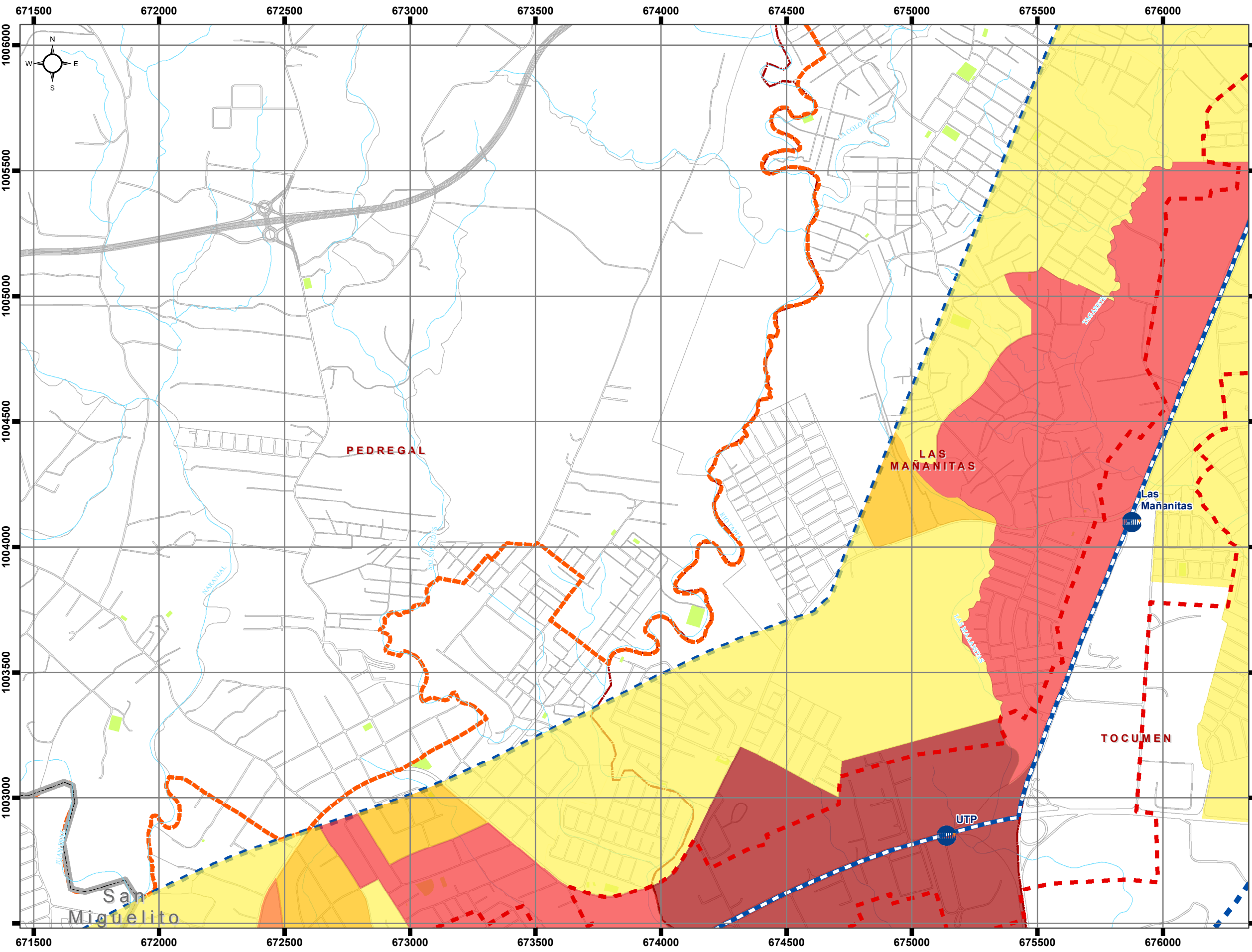
Fuente: Elaboración propia a partir de cartografía INEC (2010)

Proyección: UTM WGS84 Zona 17N

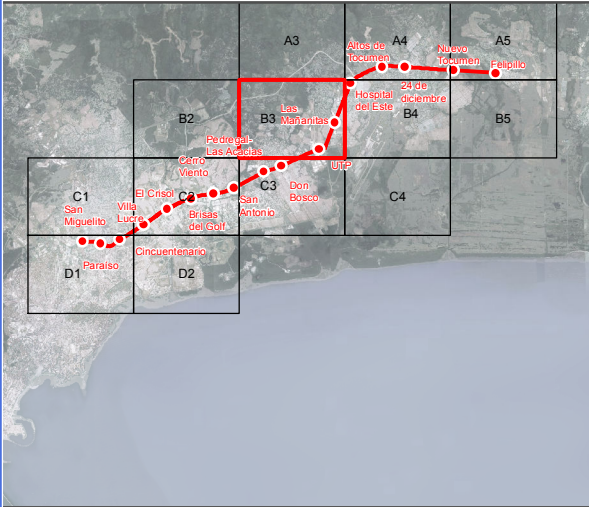


Mapa 33.1

Empleo por Barrio



Diagnóstico y Análisis del Área de Influencia de la Línea 2 del Sistema Metro de Panamá



Leyenda

Línea 2 del Sistema de Metro de Panamá

- Línea 2 (trazado)
- Estaciones

Total de Empleo por Barrio

- 0 - 50
- 51 - 150
- 151 - 300
- 301 - 600
- 601 - 1234

- Zona Estratégica
- Zona de Influencia Directa
- Zona de Influencia Indirecta

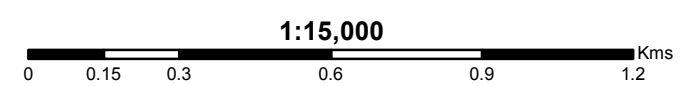
B3

Mapa 33.1

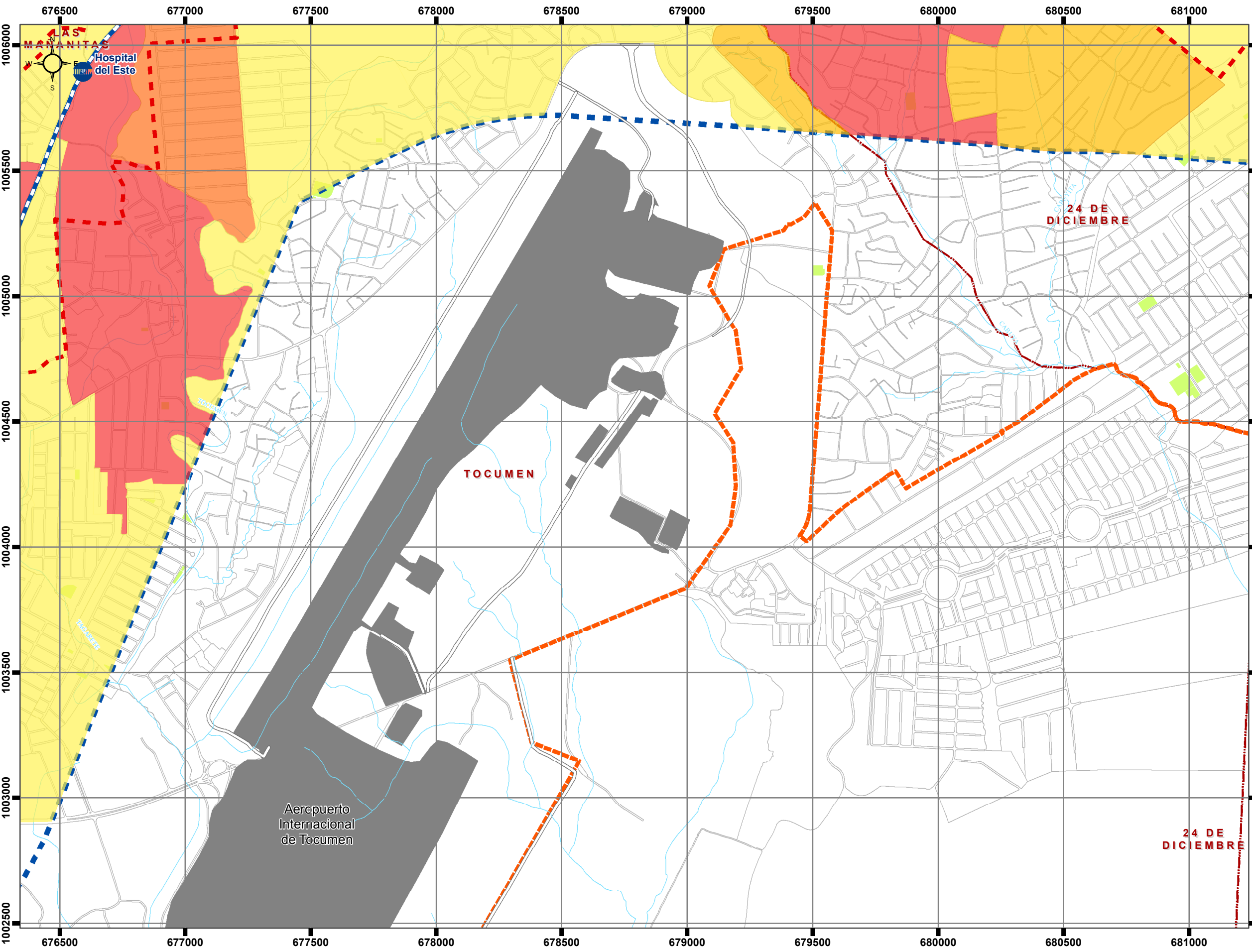


Fuente: Elaboración propia a partir de cartografía INEC (2010)

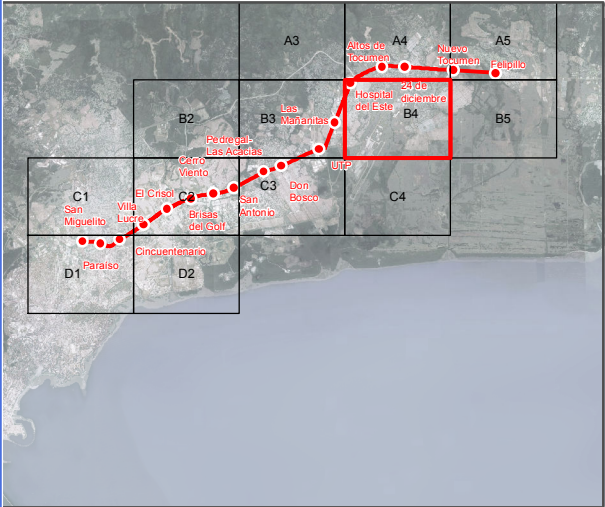
Proyección: UTM WGS84 Zona 17N



Empleo por Barrio



Diagnóstico y Análisis del Área de Influencia de la Línea 2 del Sistema Metro de Panamá



Leyenda

Línea 2 del Sistema de Metro de Panamá

- Línea 2 (trazado)
- Estaciones

Total de Empleo por Barrio

- 0 - 50
- 51 - 150
- 151 - 300
- 301 - 600
- 601 - 1234

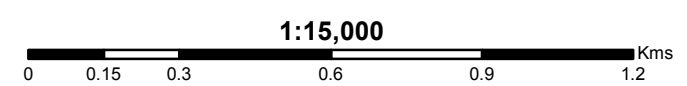
- Zona Estratégica
- Zona de Influencia Directa
- Zona de Influencia Indirecta

Mapa 33.1 B4



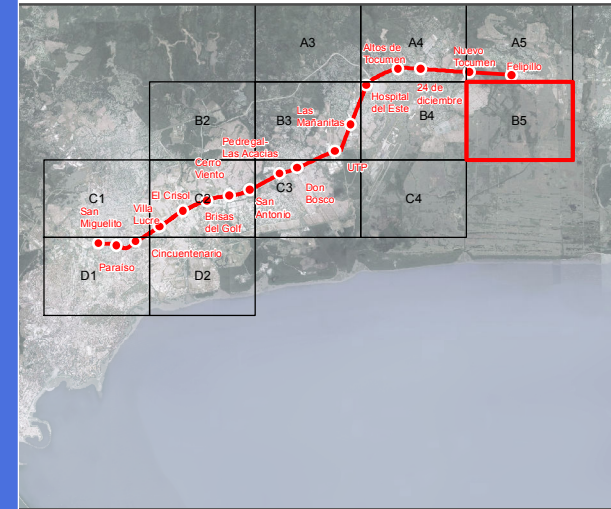
Fuente: Elaboración propia a partir de cartografía INEC (2010)

Proyección: UTM WGS84 Zona 17N



Empleo por Barrio

Diagnóstico y Análisis del Área de Influencia de la Línea 2 del Sistema Metro de Panamá



Leyenda

Línea 2 del Sistema de Metro de Panamá

Línea 2 (trazado)

Estaciones

Total de Empleo por Barrio

0 - 50

51 - 150

151 - 300

301 - 600

601 - 1234

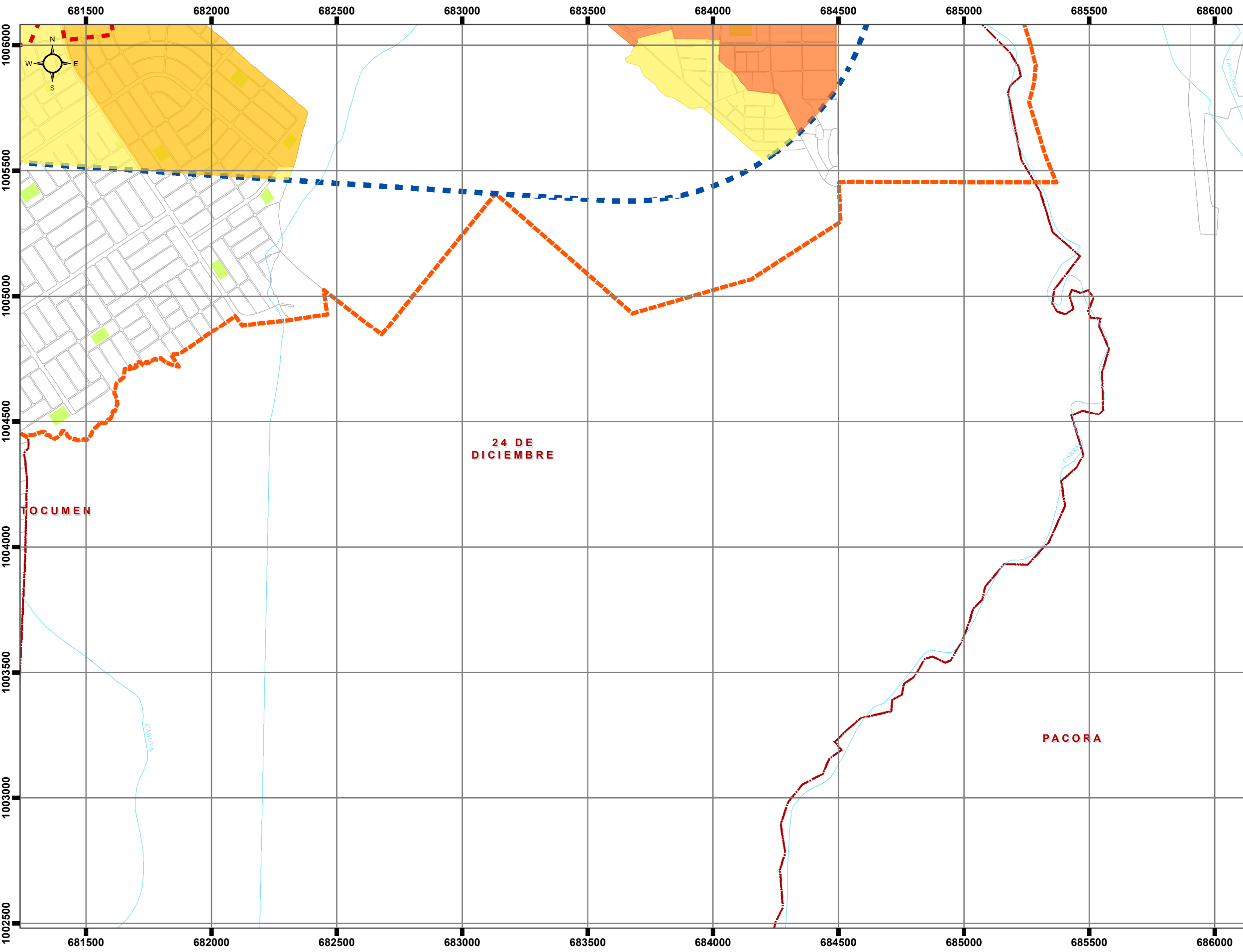
Zona Estratégica

Zona de Influencia Directa

Zona de Influencia Indirecta

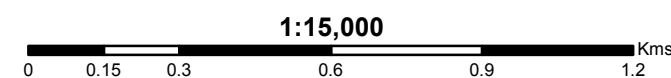
B5

Mapa 33.1

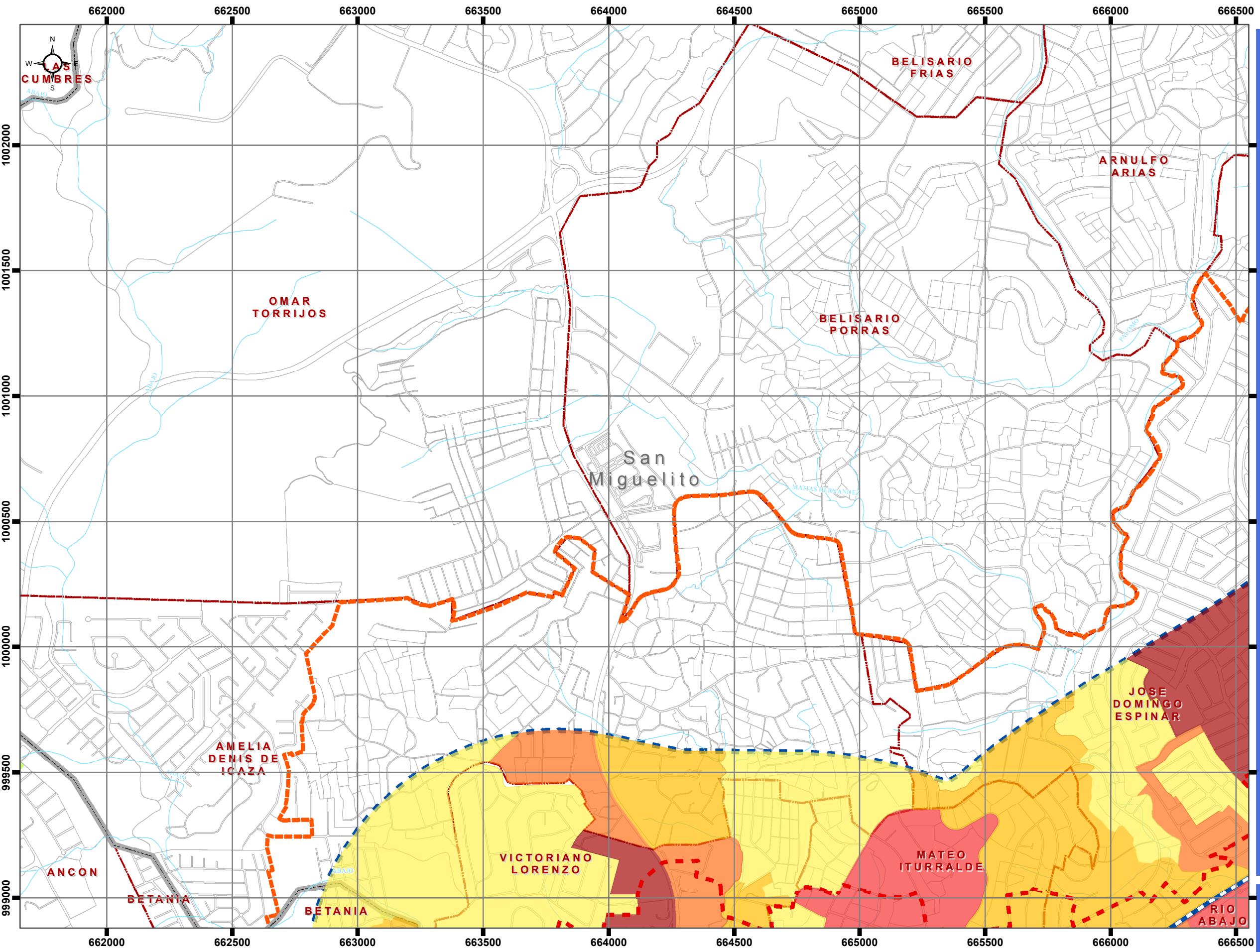


Fuente: Elaboración propia a partir de cartografía INEC (2010)

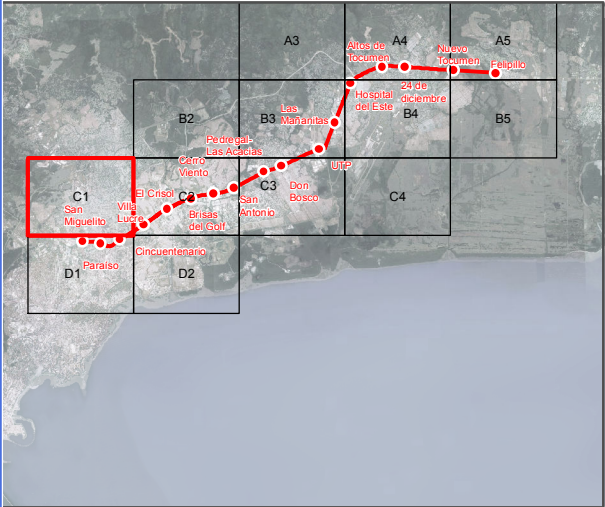
Proyección: UTM WGS84 Zona 17N



Empleo por Barrio



Diagnóstico y Análisis del Área de Influencia de la Línea 2 del Sistema Metro de Panamá



Leyenda

Línea 2 del Sistema de Metro de Panamá

- Línea 2 (trazado)
- Estaciones

Total de Empleo por Barrio

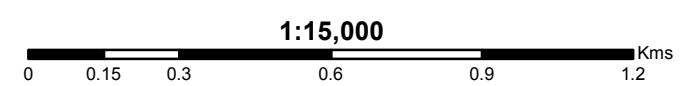
- 0 - 50
- 51 - 150
- 151 - 300
- 301 - 600
- 601 - 1234

- Zona Estratégica
- Zona de Influencia Directa
- Zona de Influencia Indirecta



Fuente: Elaboración propia a partir de cartografía INEC (2010)

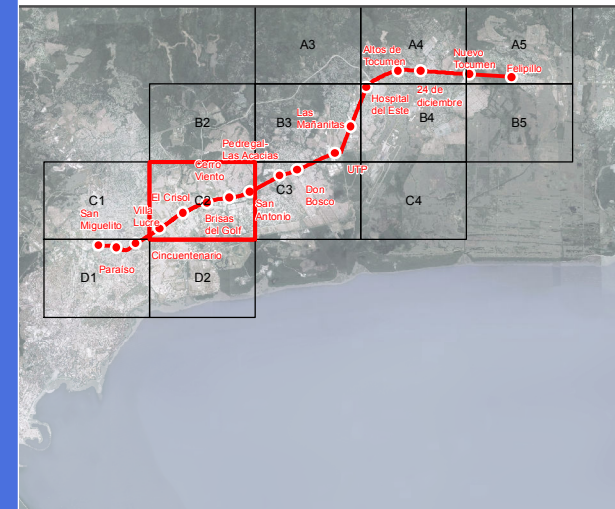
Proyección: UTM WGS84 Zona 17N



Mapa 33.1

Empleo por Barrio

Diagnóstico y Análisis del Área de Influencia de la Línea 2 del Sistema Metro de Panamá



Leyenda

Línea 2 del Sistema de Metro de Panamá

— Línea 2 (trazado)

● Estaciones

Total de Empleo por Barrio

0 - 50

51 - 150

151 - 300

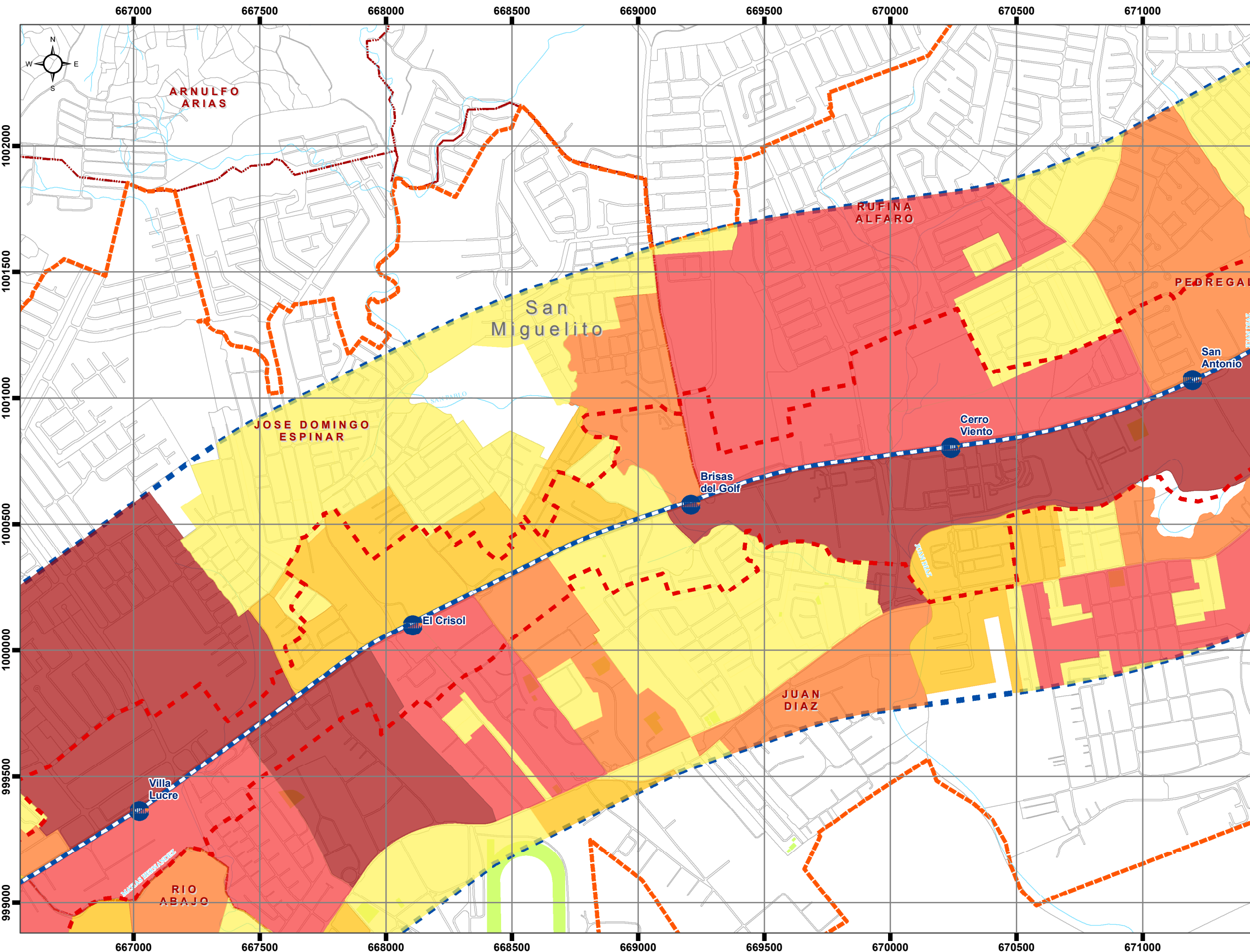
301 - 600

601 - 1234

— Zona Estratégica

— Zona de Influencia Directa

— Zona de Influencia Indirecta



C2

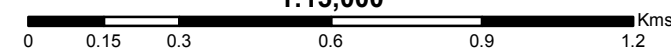
Mapa 33.1



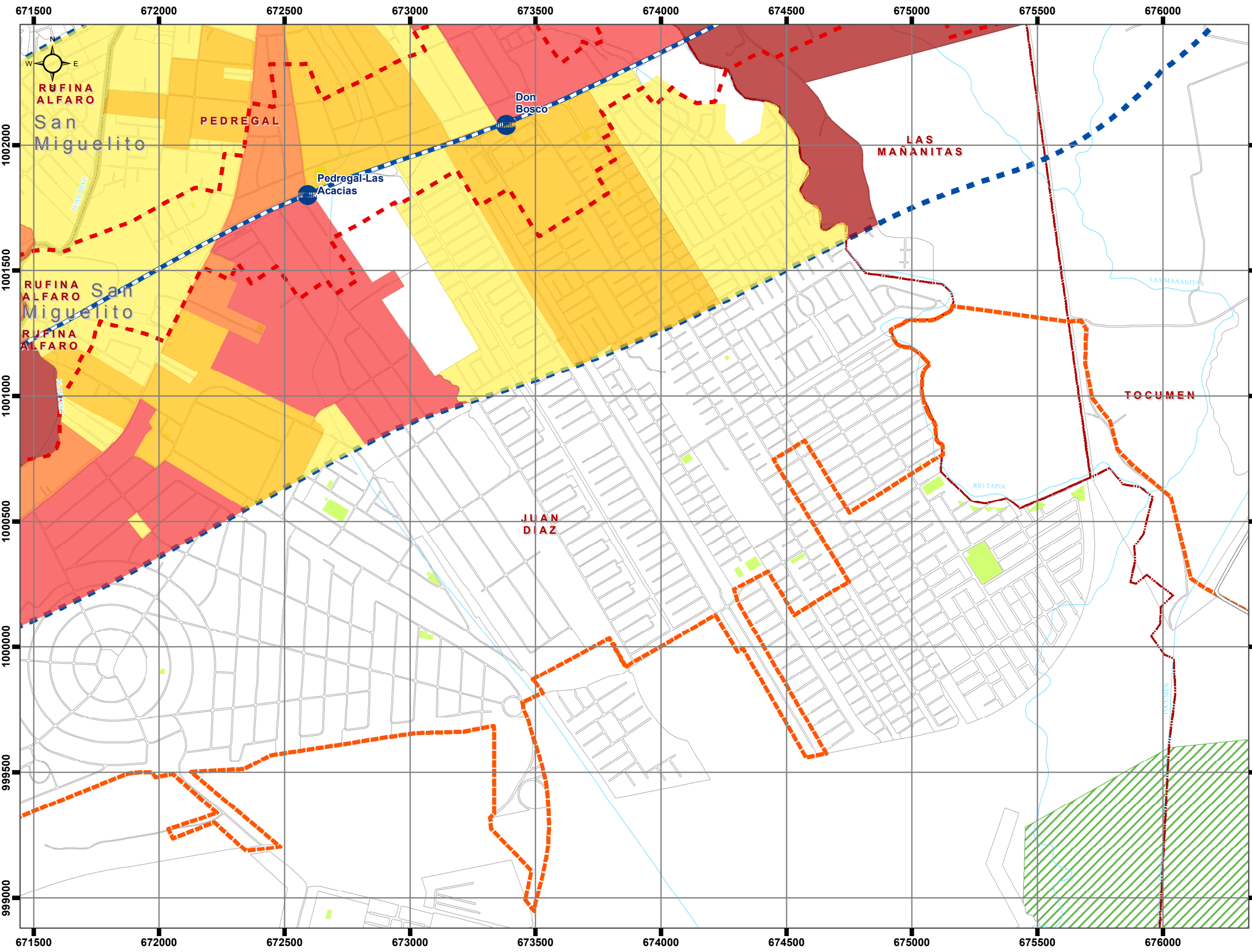
Fuente: Elaboración propia a partir de cartografía INEC (2010)

Proyección: UTM WGS84 Zona 17N

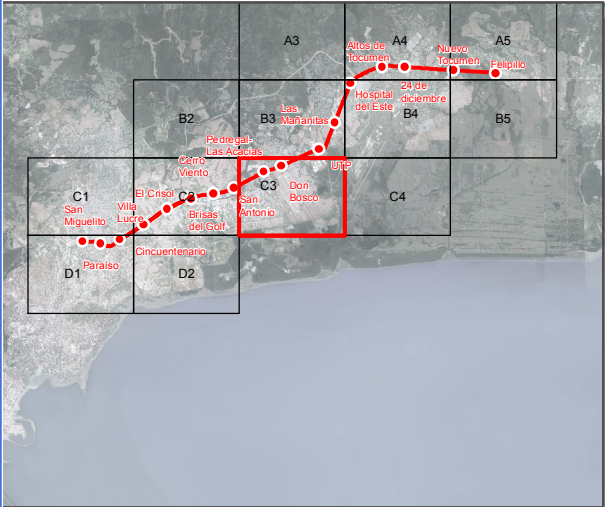
1:15,000



Empleo por Barrio



Diagnóstico y Análisis del Área de Influencia de la Línea 2 del Sistema Metro de Panamá



Leyenda

Línea 2 del Sistema de Metro de Panamá

- Línea 2 (trazado)
- Estaciones

Total de Empleo por Barrio

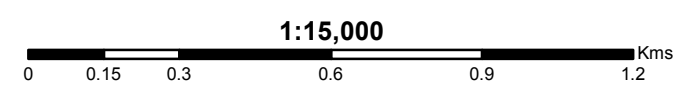
- 0 - 50
- 51 - 150
- 151 - 300
- 301 - 600
- 601 - 1234

- Zona Estratégica
- Zona de Influencia Directa
- Zona de Influencia Indirecta



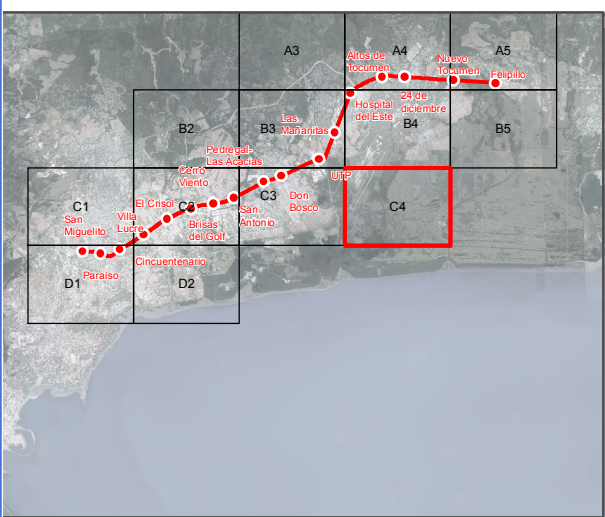
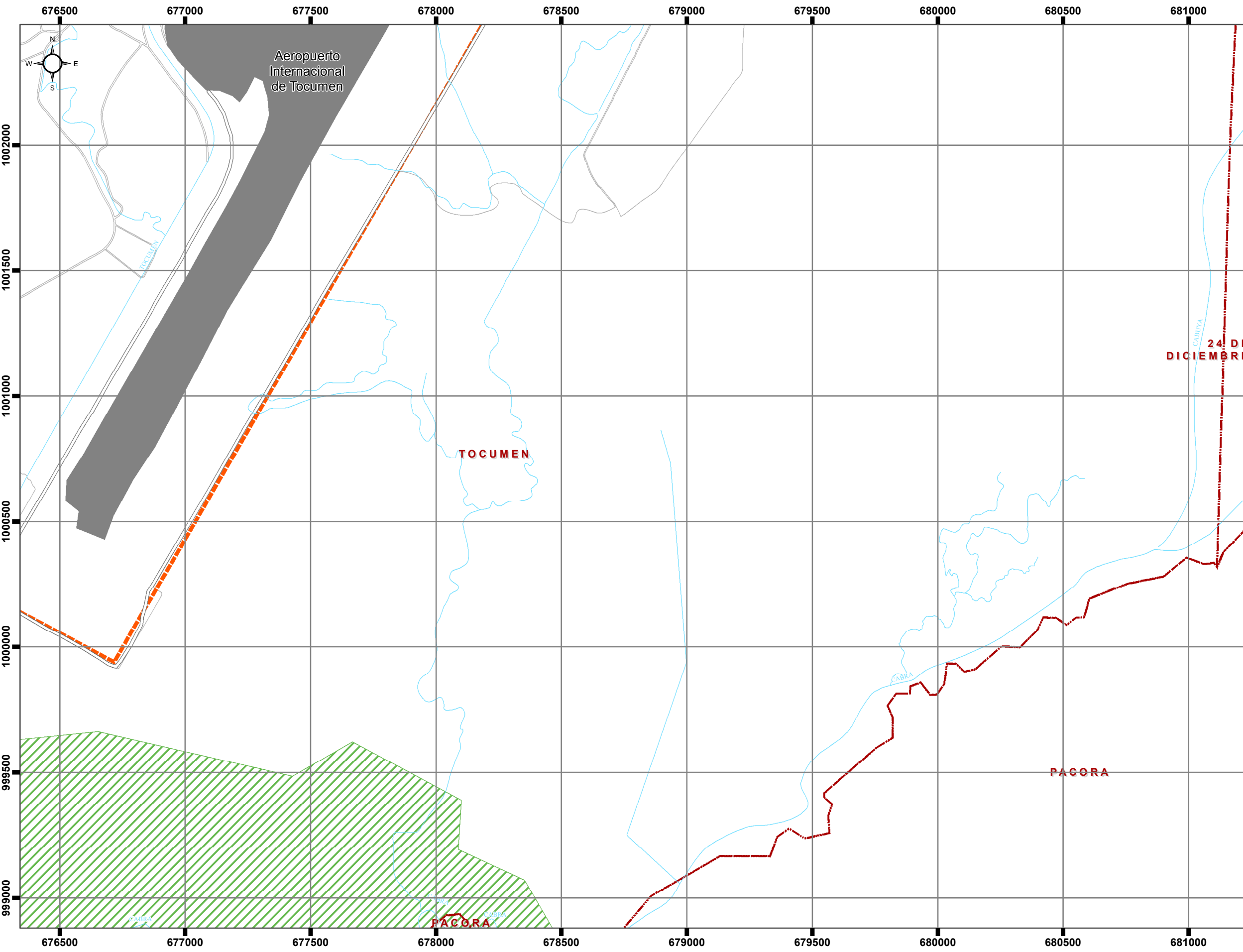
Fuente: Elaboración propia a partir de cartografía INEC (2010)

Proyección: UTM WGS84 Zona 17N



Mapa 33.1 C3

Empleo por Barrio



Leyenda

Línea 2 del Sistema de Metro de Panamá

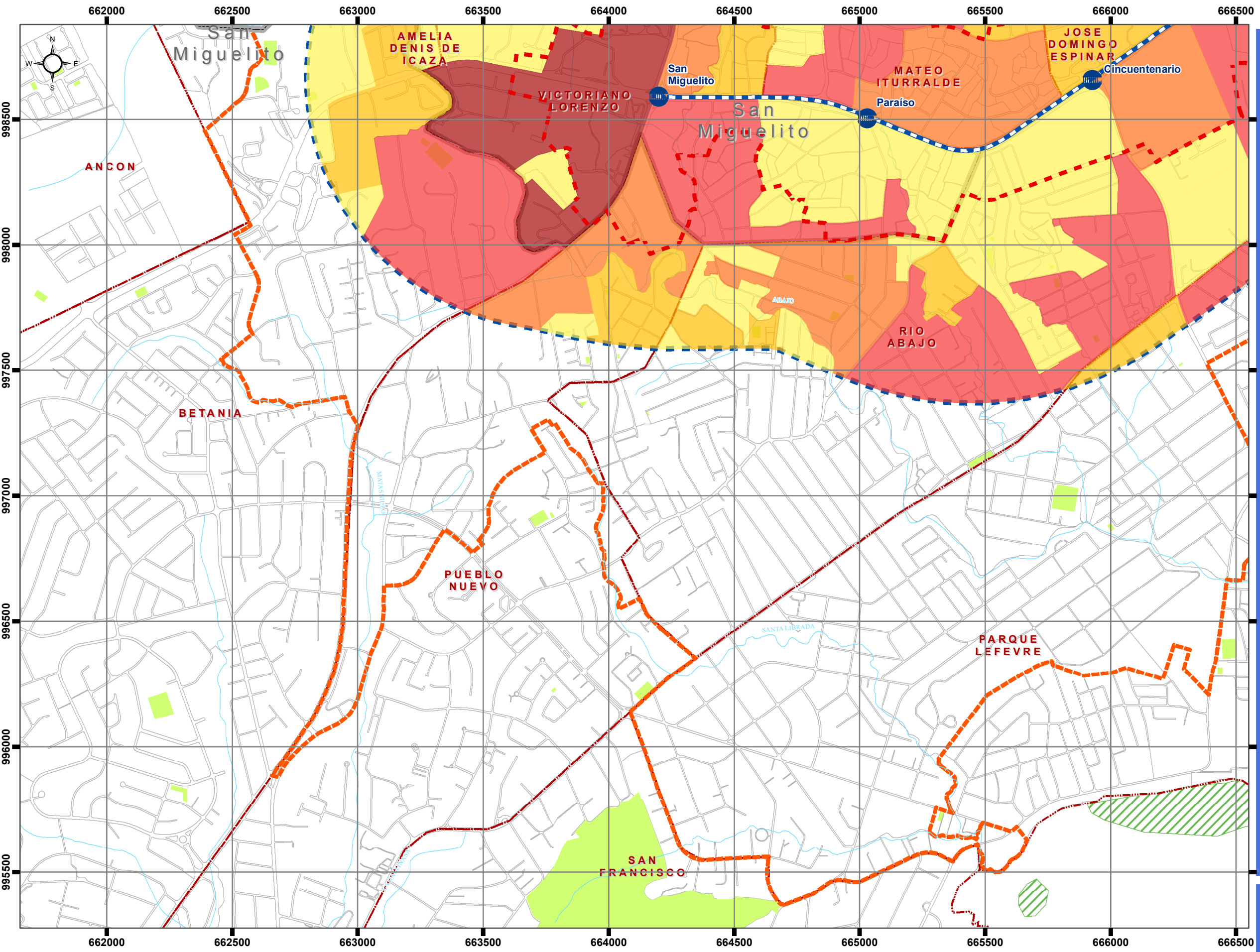
- Línea 2 (trazado)
- Estaciones

Total de Empleo por Barrio

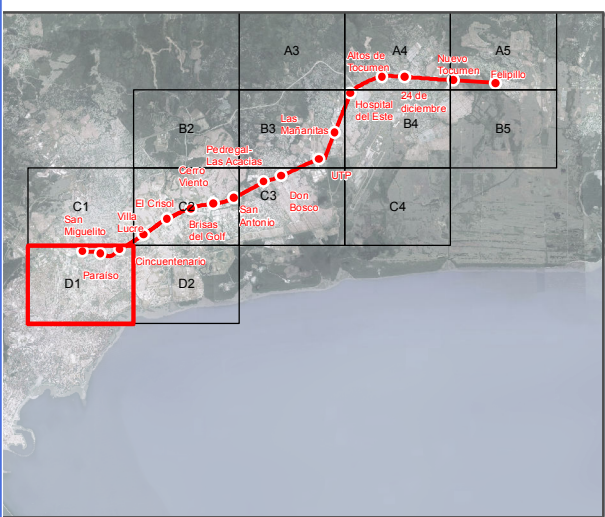
- 0 - 50
- 51 - 150
- 151 - 300
- 301 - 600
- 601 - 1234

- Zona Estratégica
- Zona de Influencia Directa
- Zona de Influencia Indirecta

Mapa 33.1



Diagnóstico y Análisis del Área de Influencia de la Línea 2 del Sistema Metro de Panamá



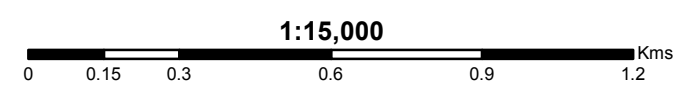
Leyenda

- Línea 2 del Sistema de Metro de Panamá**
- Línea 2 (trazado)
 - Estaciones
- Total de Empleo por Barrio**
- 0 - 50
 - 51 - 150
 - 151 - 300
 - 301 - 600
 - 601 - 1234
- Zonas de Influencia**
- Zona Estratégica
 - Zona de Influencia Directa
 - Zona de Influencia Indirecta



Fuente: Elaboración propia a partir de cartografía INEC (2010)

Proyección: UTM WGS84 Zona 17N

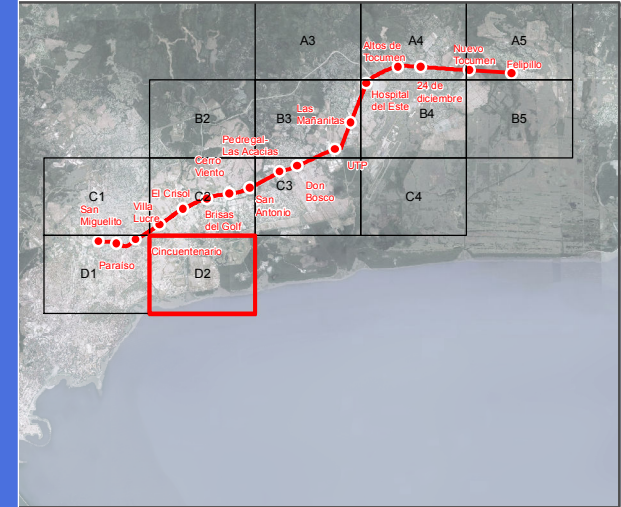


Mapa 33.1

Empleo por Barrio



Diagnóstico y Análisis del Área de Influencia de la Línea 2 del Sistema Metro de Panamá



Leyenda

Línea 2 del Sistema de Metro de Panamá

- Línea 2 (trazado)
- Estaciones

Total de Empleo por Barrio

- 0 - 50
- 51 - 150
- 151 - 300
- 301 - 600
- 601 - 1234

- Zona Estratégica
- Zona de Influencia Directa
- Zona de Influencia Indirecta

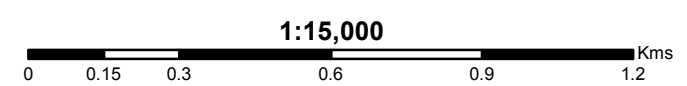
D2

Mapa 33.1



Fuente: Elaboración propia a partir de cartografía INEC (2010)

Proyección: UTM WGS84 Zona 17N



Empleo por Barrio