

# Diagnóstico y Análisis del Área de Influencia de la Línea 2 del Sistema Metro de Panamá



## Leyenda

### Línea 2 del Sistema de Metro de Panamá

- Línea 2 (trazado)
- Estaciones

### Antenas de Telefonía por Operador

- Cable & Wireless
- Movistar
- Claro
- Digicel
- Fidanque
- Torres Troncales
- Continental Towers

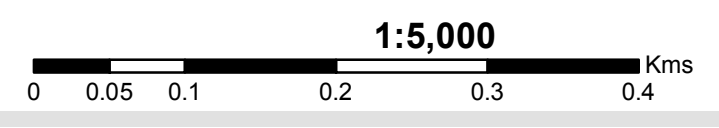
- Zona Estratégica
- Zona de Influencia Directa
- Zona de Influencia Indirecta

Altos de Tocumen  
Mapa 30



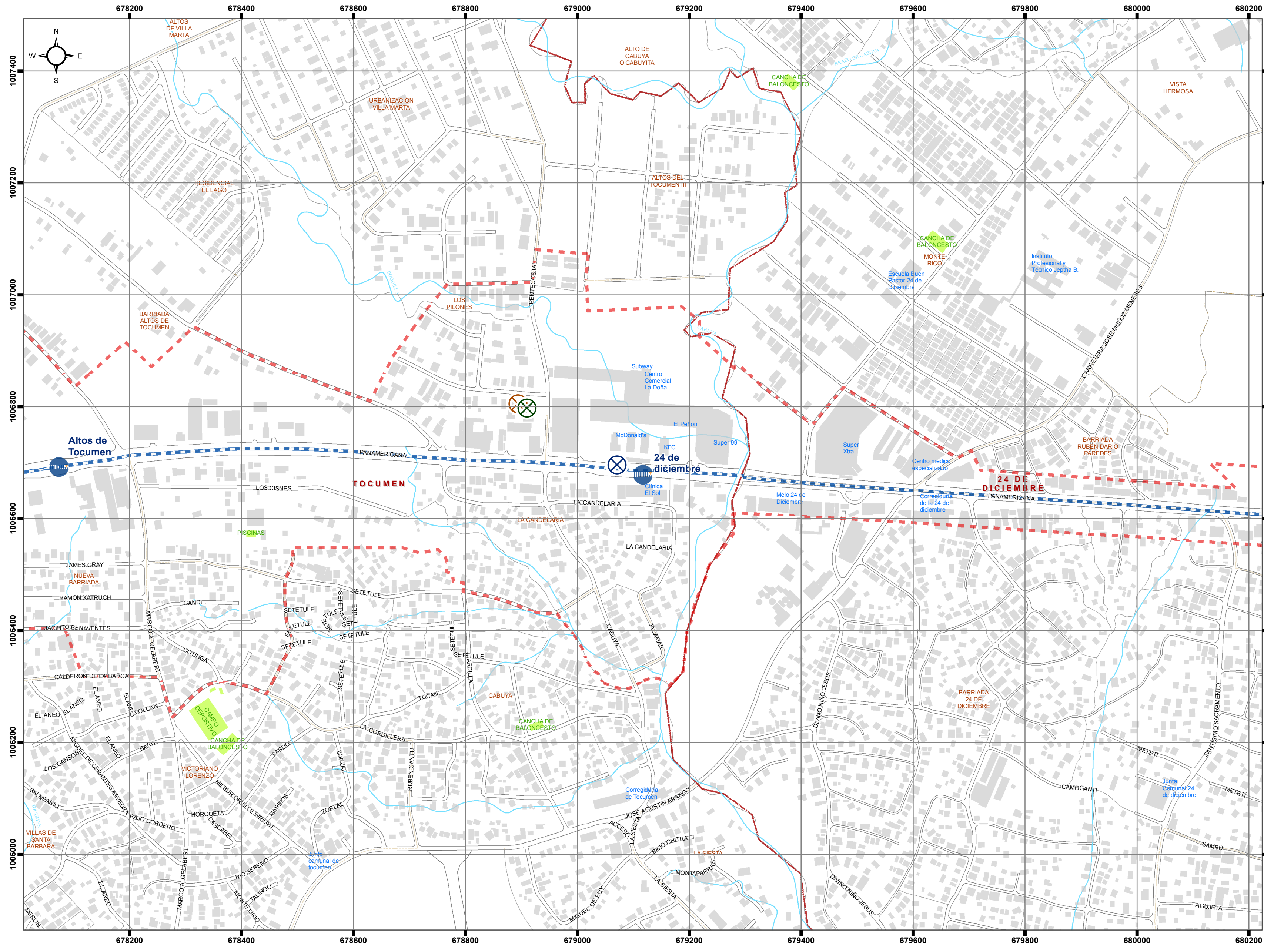
Fuente: Elaboración propia a partir de datos de ASEP

Proyección: UTM WGS84 Zona 17N

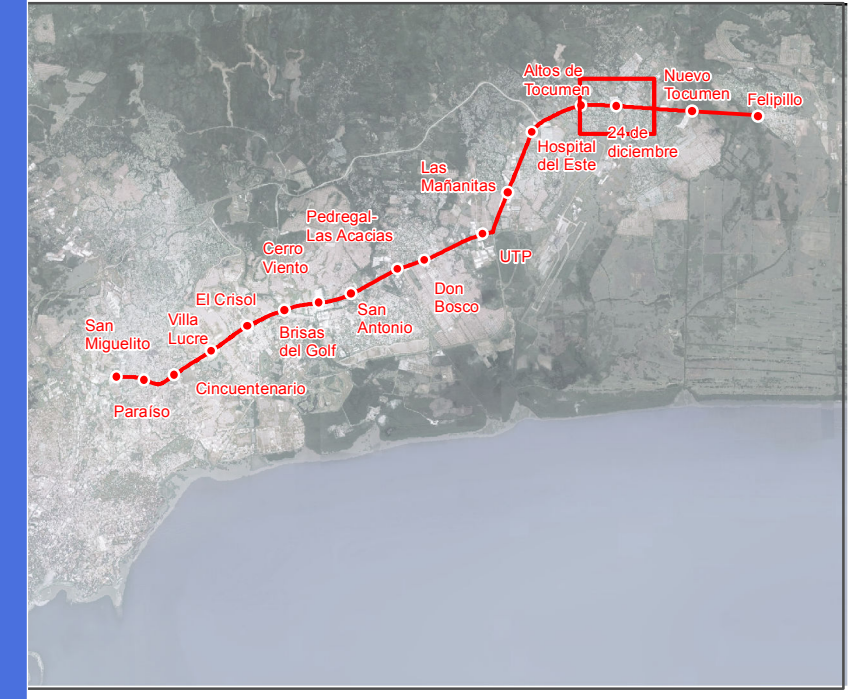


## Telecomunicaciones





# Diagnóstico y Análisis del Área de Influencia de la Línea 2 del Sistema Metro de Panamá



## Leyenda

### Línea 2 del Sistema de Metro de Panamá

- Línea 2 (trazado)
- Estaciones

### Antenas de Telefonía por Operador

- Cable & Wireless
- Movistar
- Claro
- Digicel
- Fidanque
- Torres Troncales
- Continental Towers

- Zona Estratégica
- Zona de Influencia Directa
- Zona de Influencia Indirecta

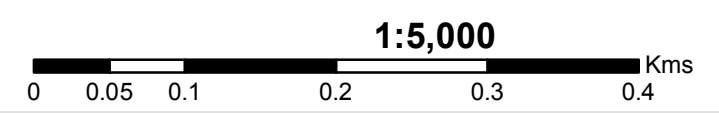
Mapa 30  
24 de Diciembre

## Telecomunicaciones

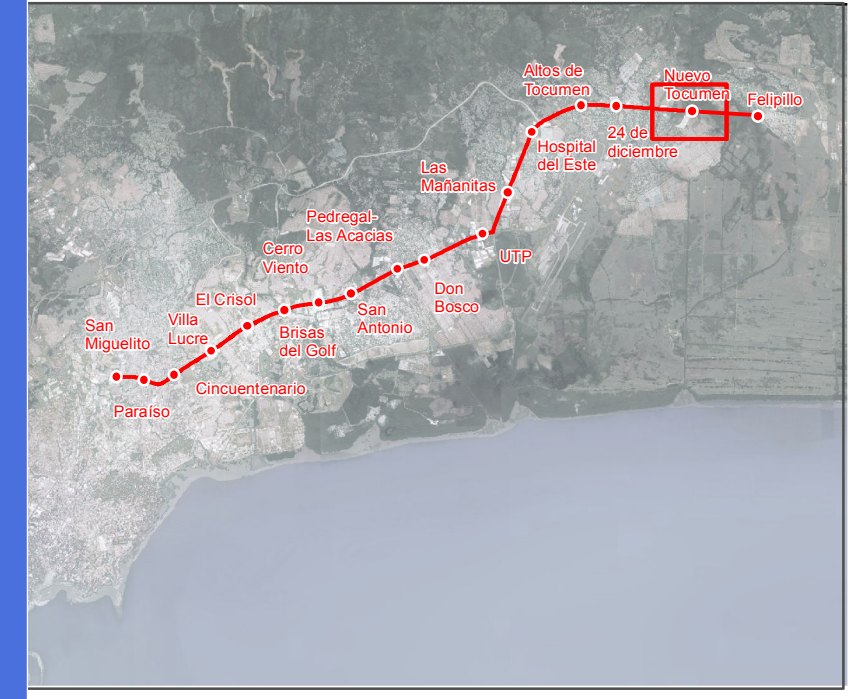
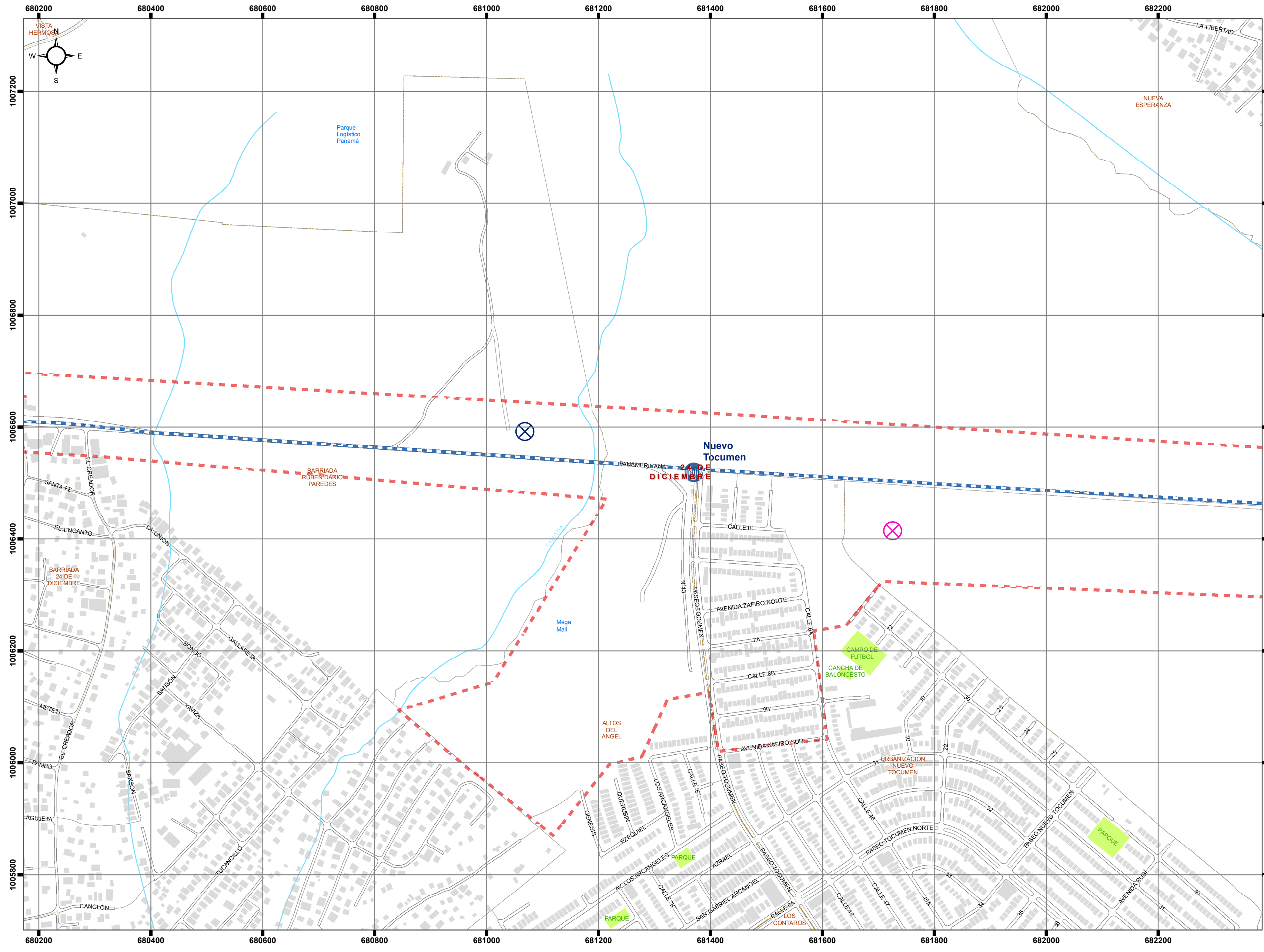


Fuente: Elaboración propia a partir de datos de ASEP

Proyección: UTM WGS84 Zona 17N







### Leyenda

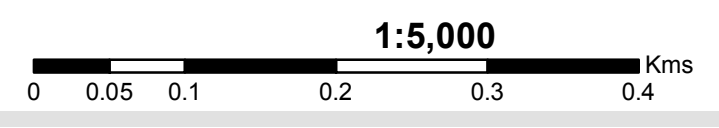
- Línea 2 del Sistema de Metro de Panamá**
  - Línea 2 (trazado)
  - Estaciones
- Antenas de Telefonía por Operador**
  - Cable & Wireless
  - Movistar
  - Claro
  - Digicel
  - Fidanque
  - Torres Troncales
  - Continental Towers
- Zonas**
  - Zona Estratégica
  - Zona de Influencia Directa
  - Zona de Influencia Indirecta

Nuevo Tocumen  
Mapa 30



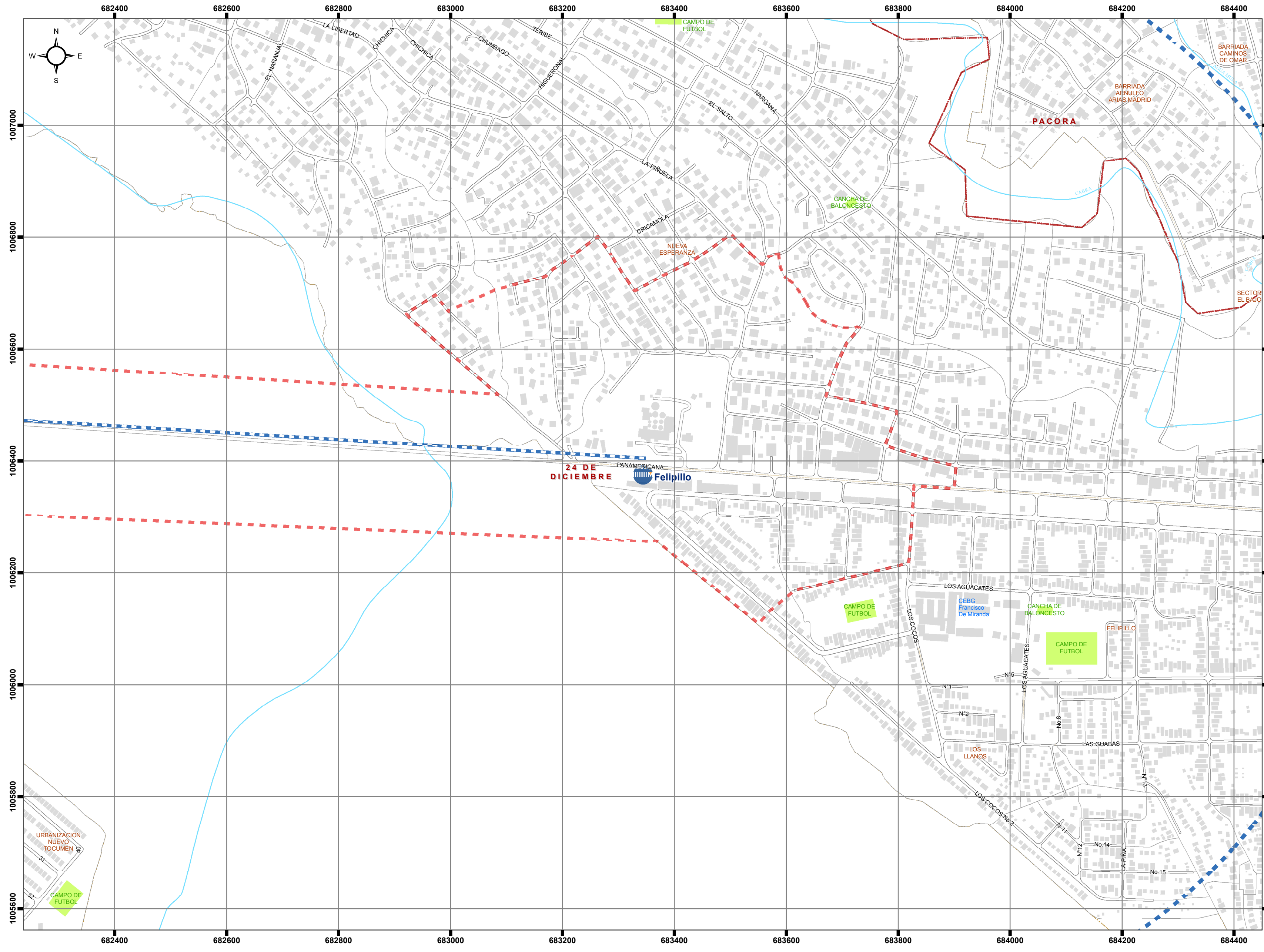
Fuente: Elaboración propia a partir de datos de ASEP

Proyección: UTM WGS84 Zona 17N

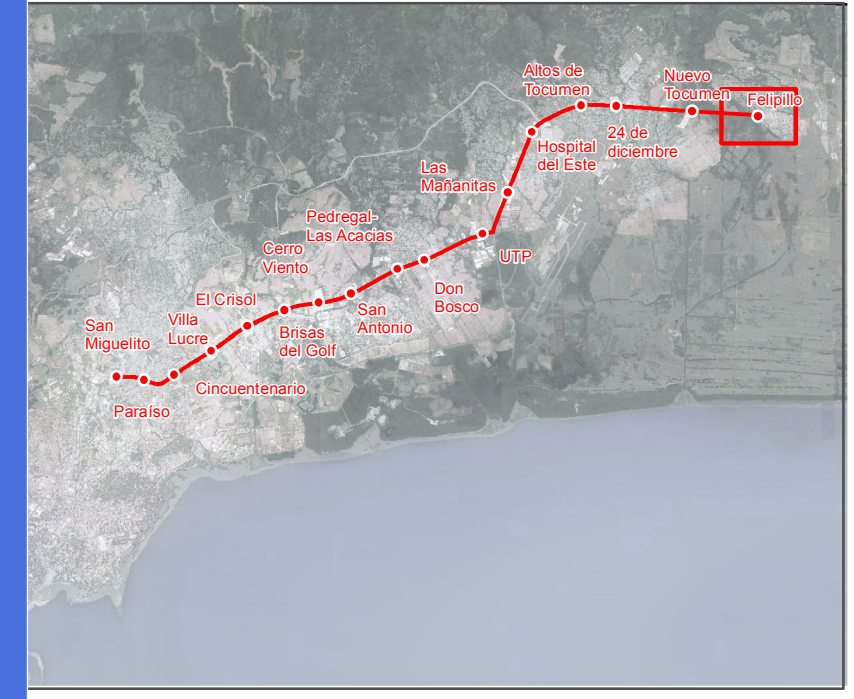


Telecomunicaciones





# Diagnóstico y Análisis del Área de Influencia de la Línea 2 del Sistema Metro de Panamá



### Leyenda

- Línea 2 (trazado)
- Estaciones

### Antenas de Telefonía por Operador

- Cable & Wireless
- Movistar
- Claro
- Digicel
- Fidanque
- Torres Troncales
- Continental Towers

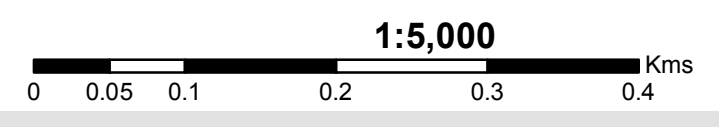
- Zona Estratégica
- Zona de Influencia Directa
- Zona de Influencia Indirecta

Felipillo  
Mapa 30



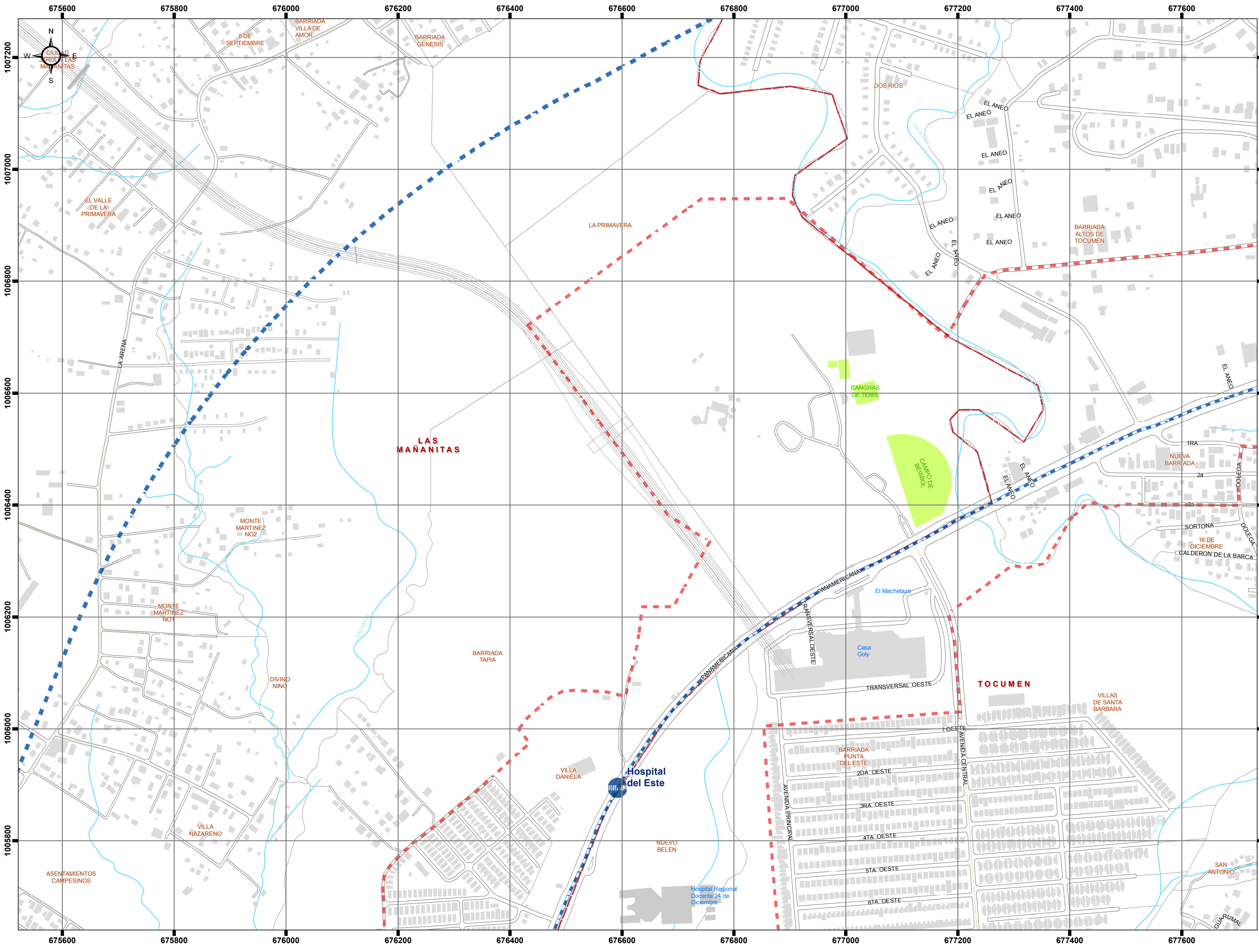
Fuente: Elaboración propia a partir de datos de ASEP

Proyección: UTM WGS84 Zona 17N

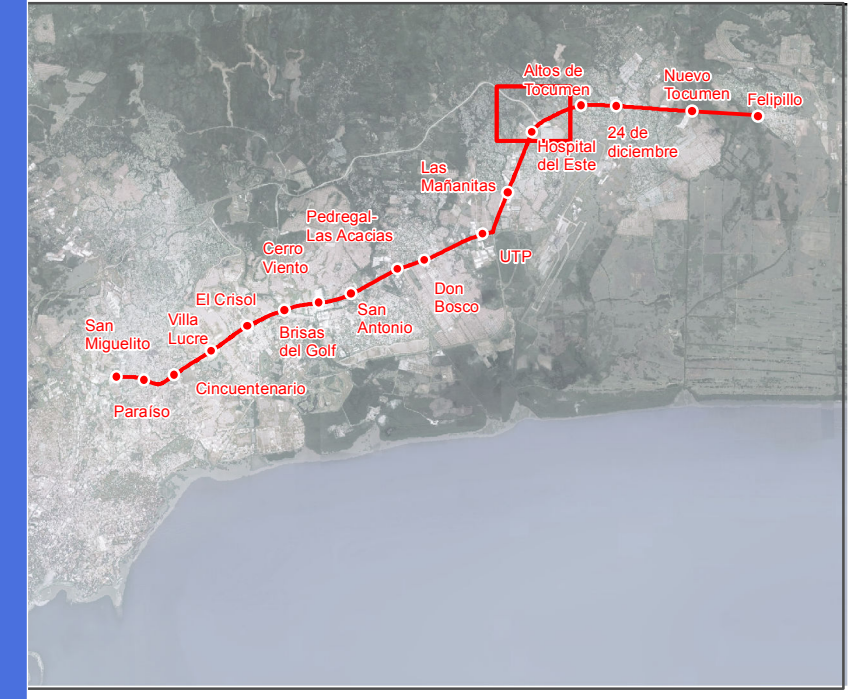


Telecomunicaciones





# Diagnóstico y Análisis del Área de Influencia de la Línea 2 del Sistema Metro de Panamá



### Leyenda

**Línea 2 del Sistema de Metro de Panamá**

- Línea 2 (trazado)
- Estaciones

**Antenas de Telefonía por Operador**

- ⊗ Cable & Wireless
- ⊗ Movistar
- ⊗ Claro
- ⊗ Digicel
- ⊗ Fidanque
- ⊗ Torres Troncales
- ⊗ Continental Towers

**Zonas de Influencia**

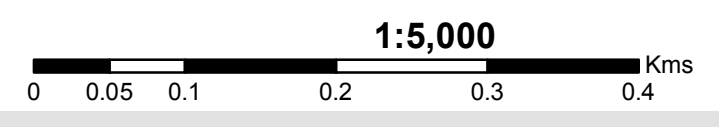
- ▭ Zona Estratégica
- ▭ Zona de Influencia Directa
- ▭ Zona de Influencia Indirecta

Hospital del Este (N)  
Mapa 30



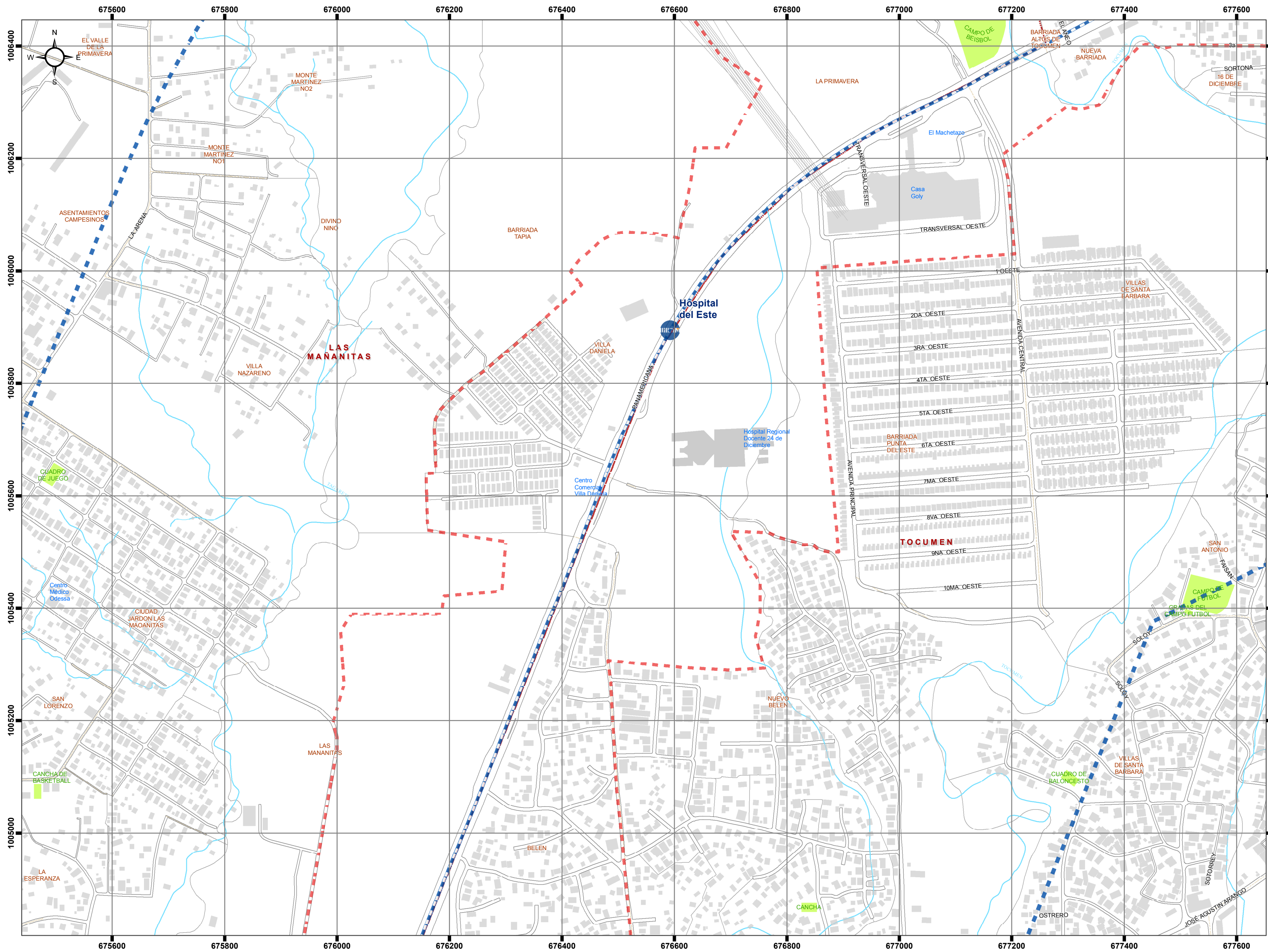
Fuente: Elaboración propia a partir de datos de ASEP

Proyección: UTM WGS84 Zona 17N



Telecomunicaciones





# Diagnóstico y Análisis del Área de Influencia de la Línea 2 del Sistema Metro de Panamá



## Leyenda

### Línea 2 del Sistema de Metro de Panamá

- Línea 2 (trazado)
- Estaciones

### Antenas de Telefonía por Operador

- ⊗ Cable & Wireless
- ⊗ Movistar
- ⊗ Claro
- ⊗ Digicel
- ⊗ Fidanque
- ⊗ Torres Troncales
- ⊗ Continental Towers

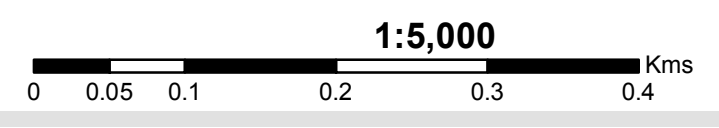
- ▭ Zona Estratégica
- ▭ Zona de Influencia Directa
- ▭ Zona de Influencia Indirecta

Hospital Del Este (S)  
Mapa 30



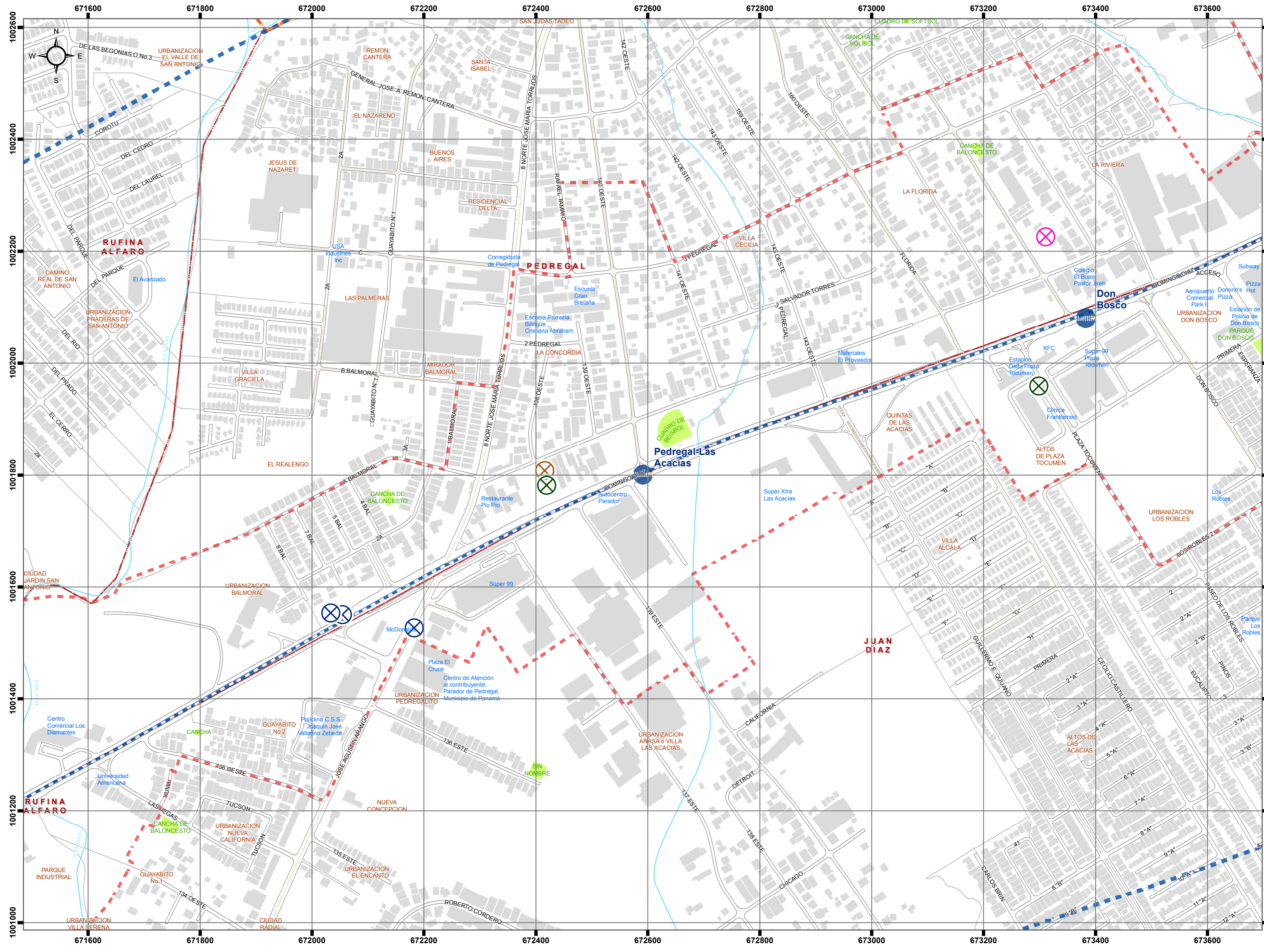
Fuente: Elaboración propia a partir de datos de ASEP

Proyección: UTM WGS84 Zona 17N

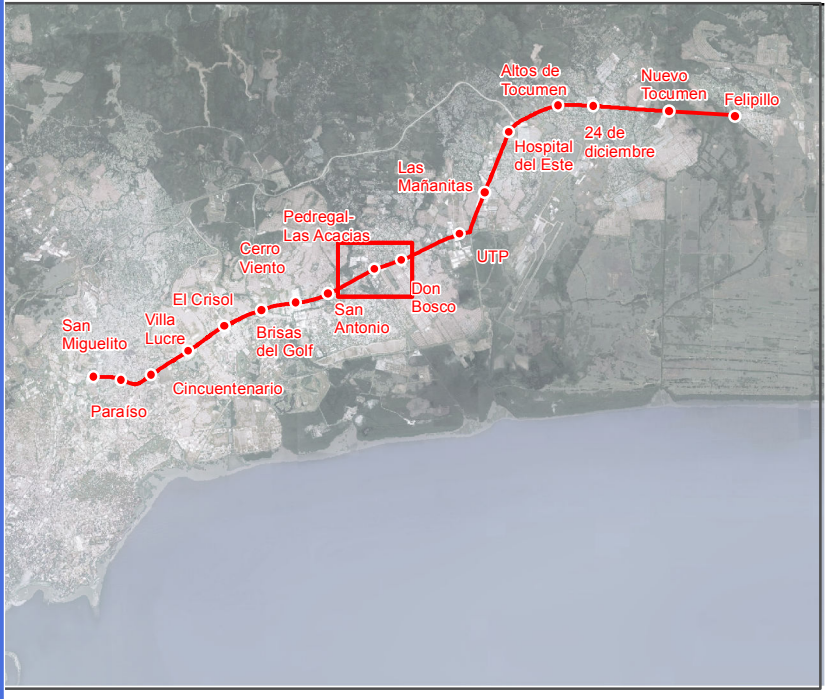


## Telecomunicaciones





# Diagnóstico y Análisis del Área de Influencia de la Línea 2 del Sistema Metro de Panamá



### Leyenda

- Línea 2 (trazado)
- Estaciones

### Antenas de Telefonía por Operador

- Cable & Wireless
- Movistar
- Claro
- Digicel
- Fidanque
- Torres Troncales
- Continental Towers

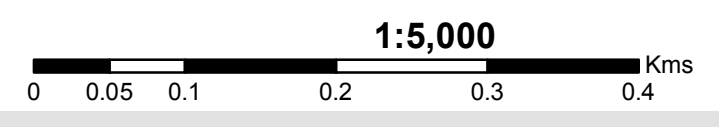
- Zona Estratégica
- Zona de Influencia Directa
- Zona de Influencia Indirecta

Pedregal - Las Acacias  
Mapa 30



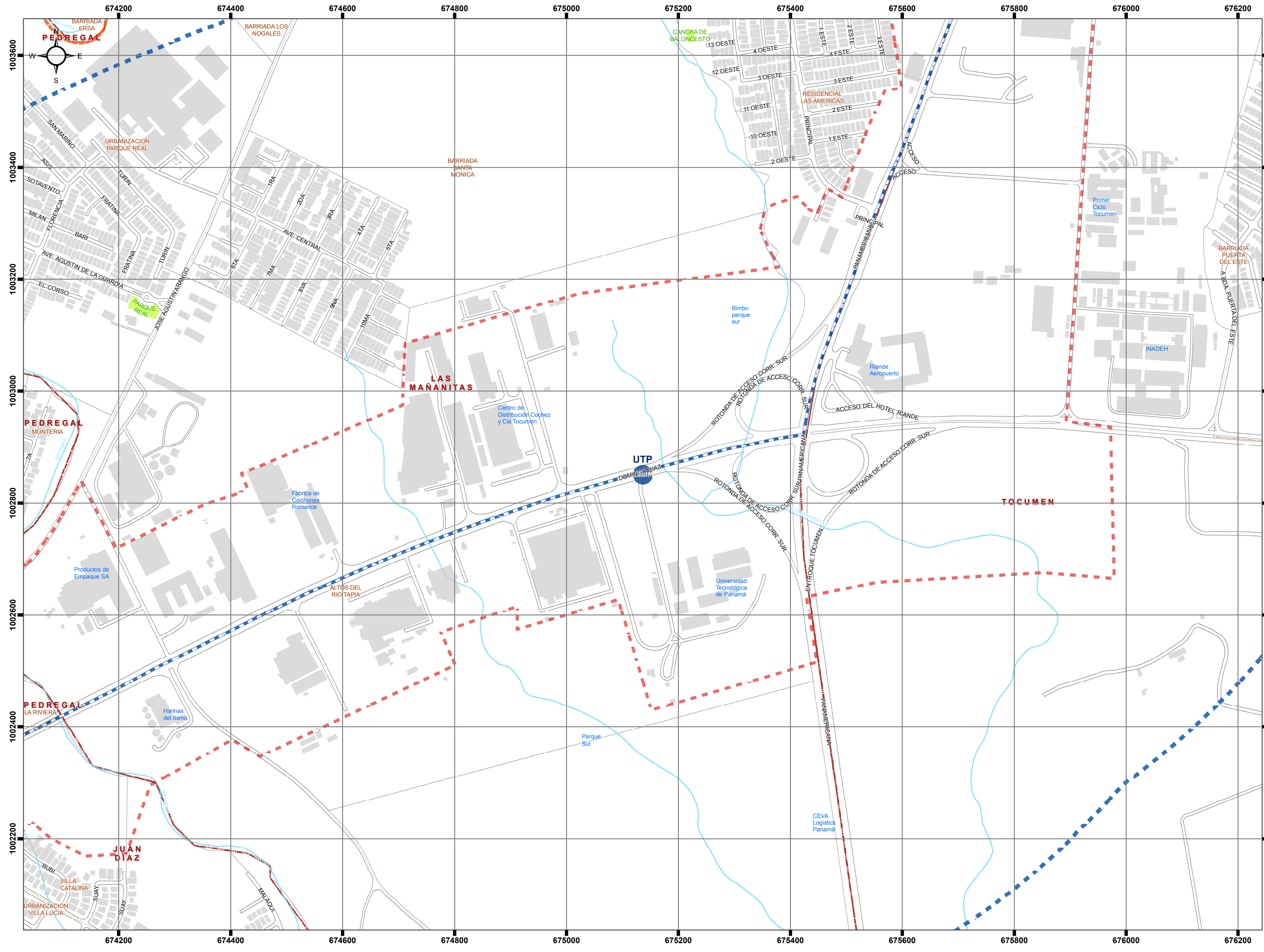
Fuente: Elaboración propia a partir de datos de ASEP

Proyección: UTM WGS84 Zona 17N

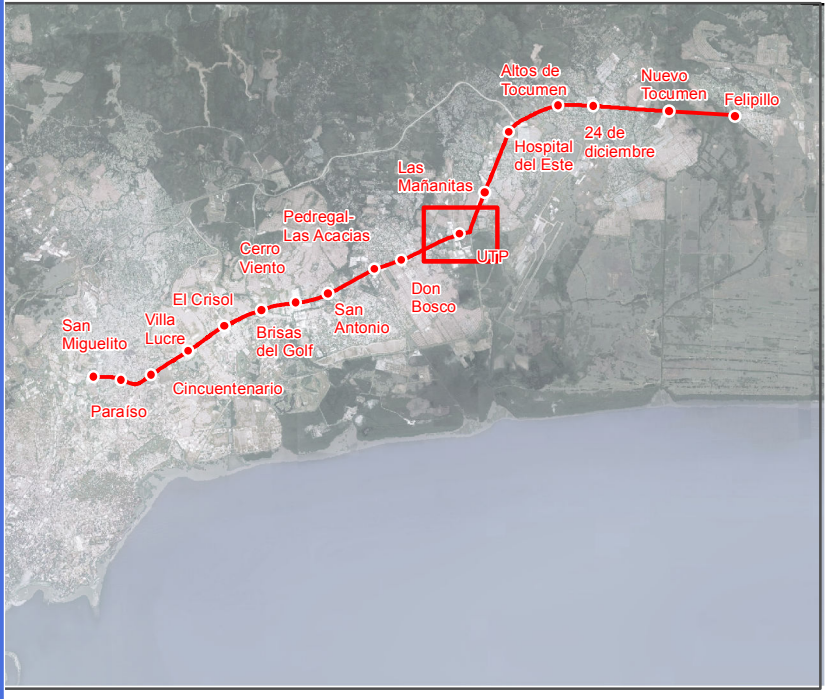


Telecomunicaciones





# Diagnóstico y Análisis del Área de Influencia de la Línea 2 del Sistema Metro de Panamá



### Leyenda

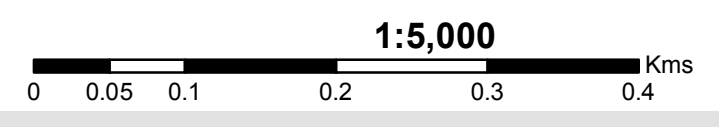
- Línea 2 del Sistema de Metro de Panamá**
  - Línea 2 (trazado)
  - Estaciones
- Antenas de Telefonía por Operador**
  - ⊗ Cable & Wireless
  - ⊗ Movistar
  - ⊗ Claro
  - ⊗ Digicel
  - ⊗ Fidanque
  - ⊗ Torres Troncales
  - ⊗ Continental Towers
- Zonas de Influencia**
  - ⊡ Zona Estratégica
  - ⊡ Zona de Influencia Directa
  - ⊡ Zona de Influencia Indirecta

UTP  
Mapa 30



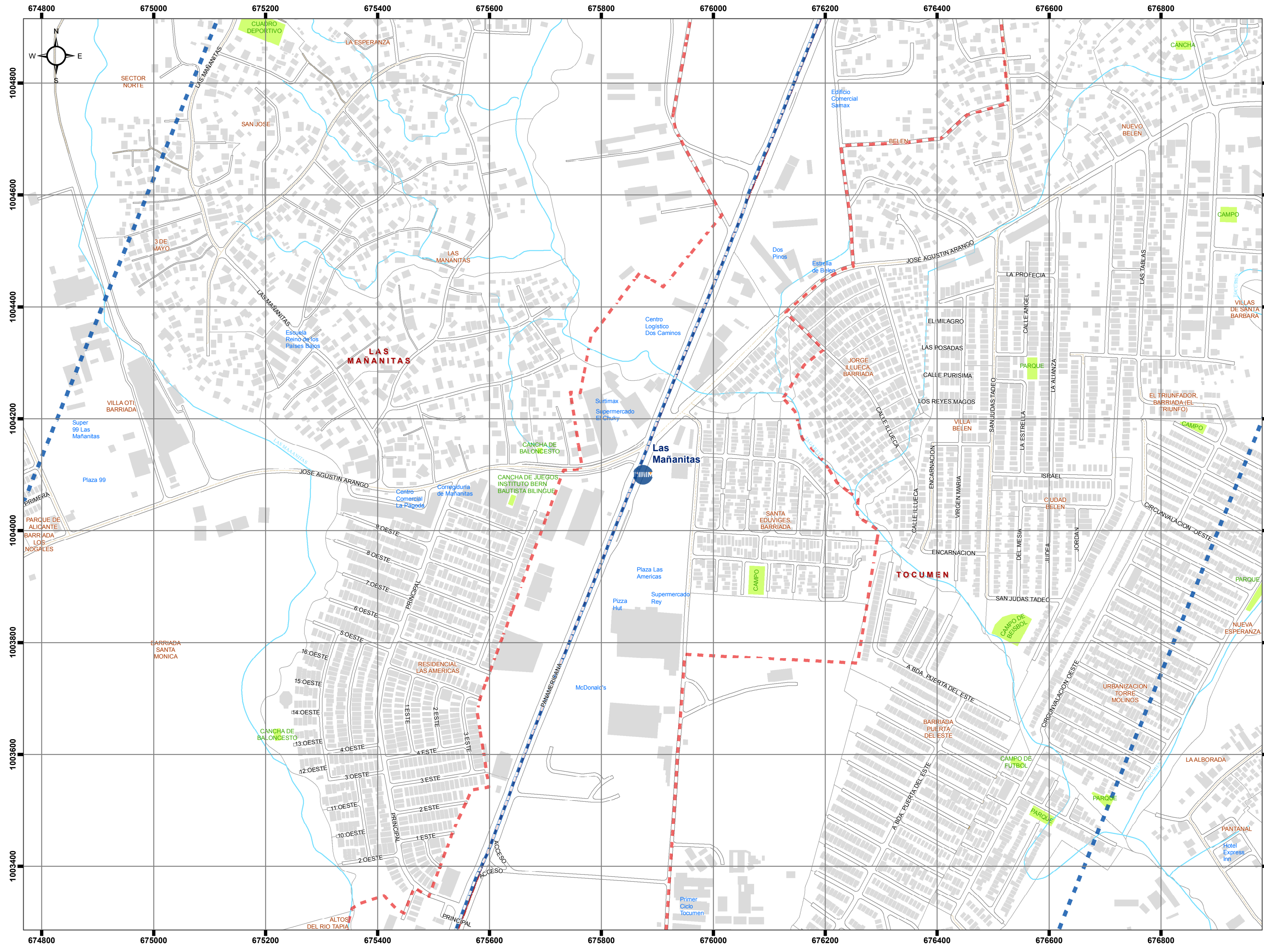
Fuente: Elaboración propia a partir de datos de ASEP

Proyección: UTM WGS84 Zona 17N

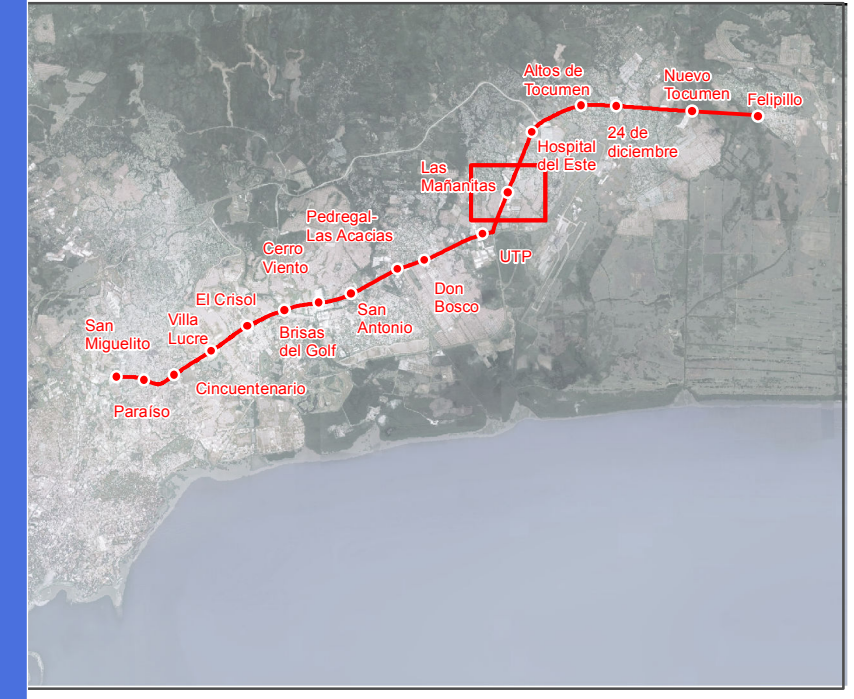


Telecomunicaciones





# Diagnóstico y Análisis del Área de Influencia de la Línea 2 del Sistema Metro de Panamá



## Leyenda

### Línea 2 del Sistema de Metro de Panamá

- Línea 2 (trazado)
- Estaciones

### Antenas de Telefonía por Operador

- Cable & Wireless
- Movistar
- Claro
- Digicel
- Fidanque
- Torres Troncales
- Continental Towers

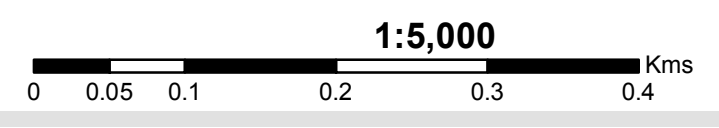
- Zona Estratégica
- Zona de Influencia Directa
- Zona de Influencia Indirecta

Las Mañanitas  
Mapa 30



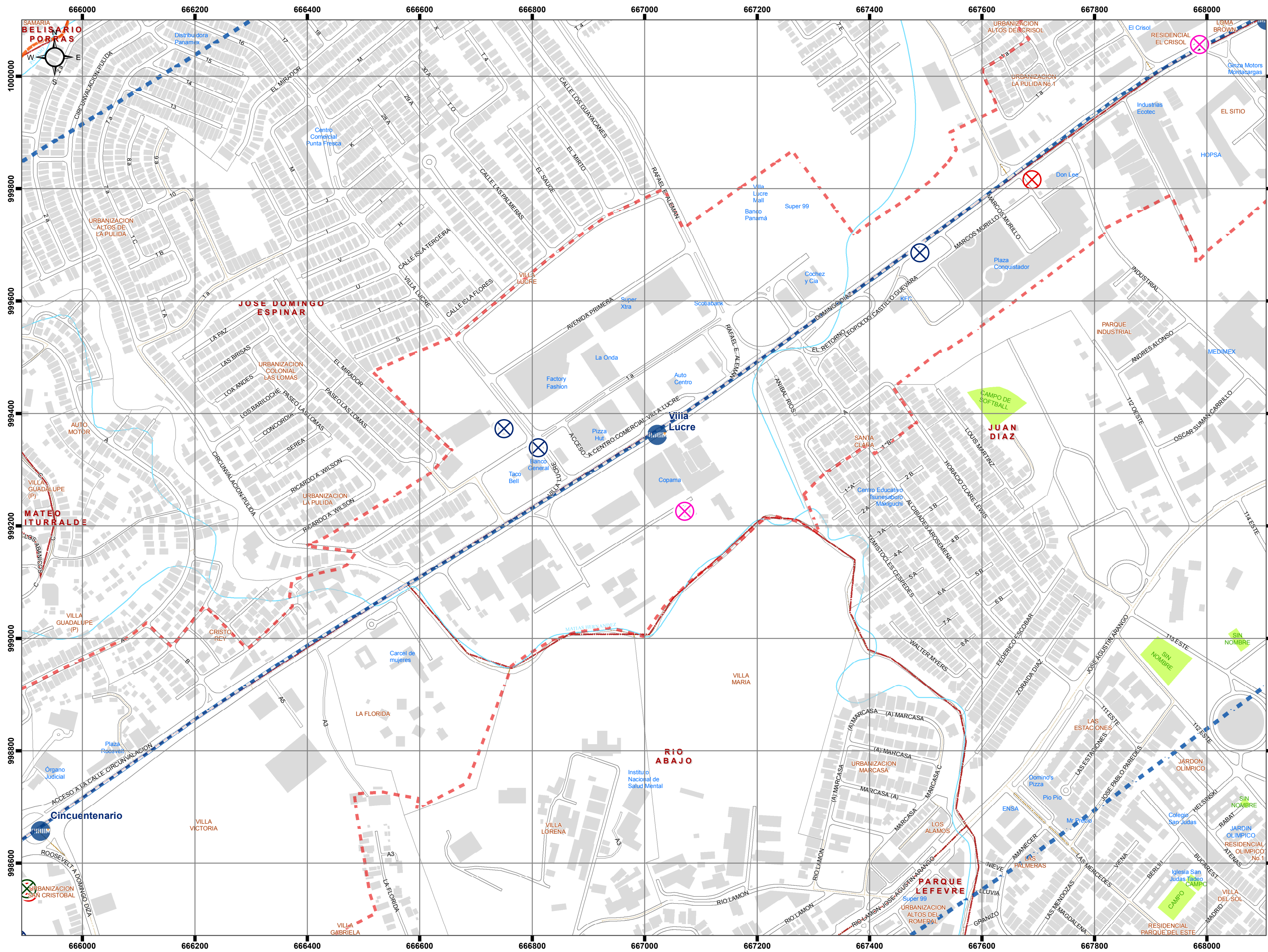
Fuente: Elaboración propia a partir de datos de ASEP

Proyección: UTM WGS84 Zona 17N

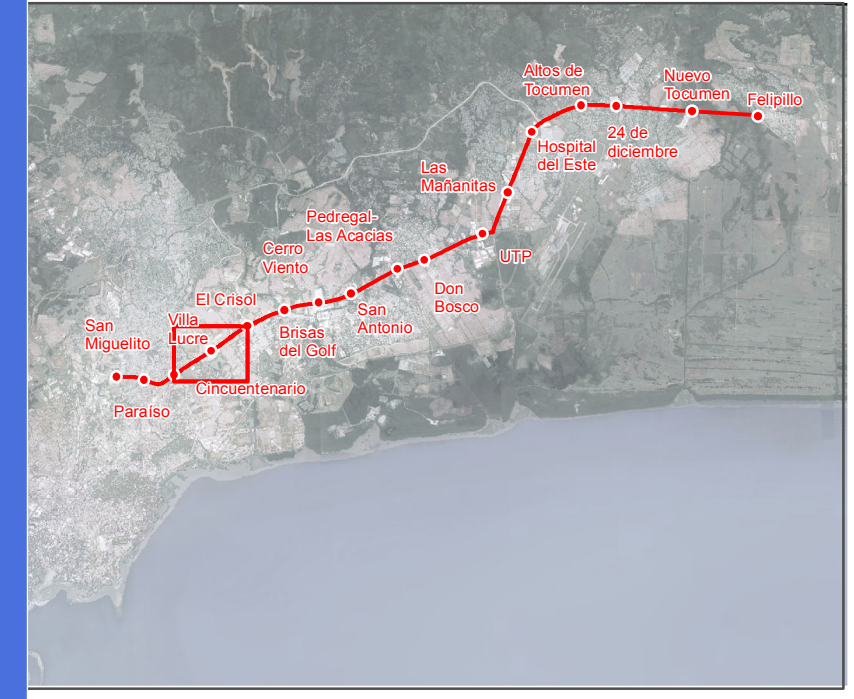


## Telecomunicaciones





# Diagnóstico y Análisis del Área de Influencia de la Línea 2 del Sistema Metro de Panamá



## Leyenda

### Línea 2 del Sistema de Metro de Panamá

- Línea 2 (trazado)
- Estaciones

### Antenas de Telefonía por Operador

- Cable & Wireless
- Movistar
- Claro
- Digicel
- Fidanque
- Torres Troncales
- Continental Towers

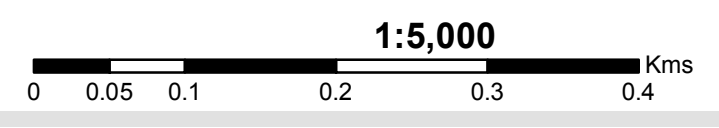
- Zona Estratégica
- Zona de Influencia Directa
- Zona de Influencia Indirecta

Villa Lucre  
Mapa 30



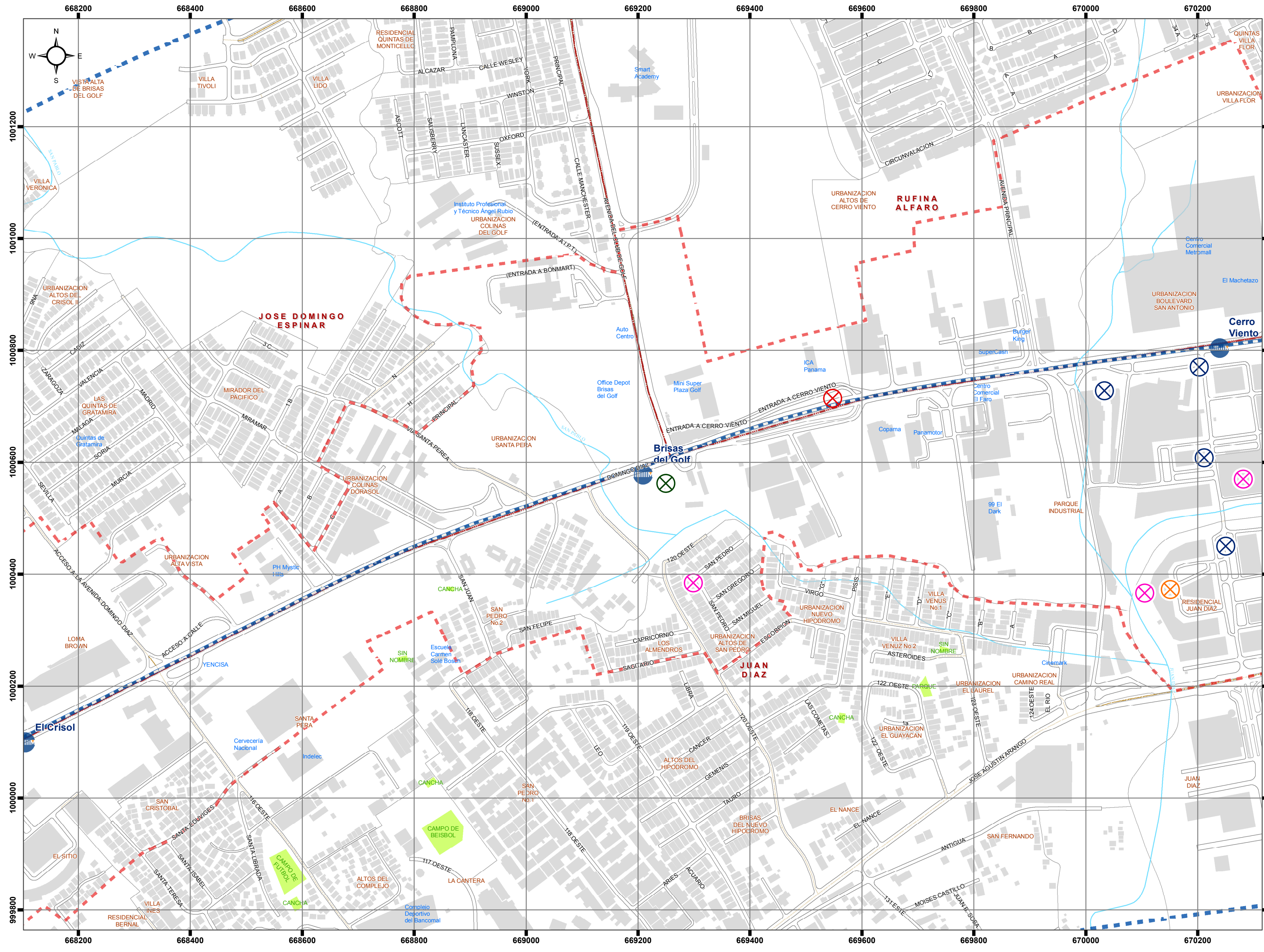
Fuente: Elaboración propia a partir de datos de ASEP

Proyección: UTM WGS84 Zona 17N

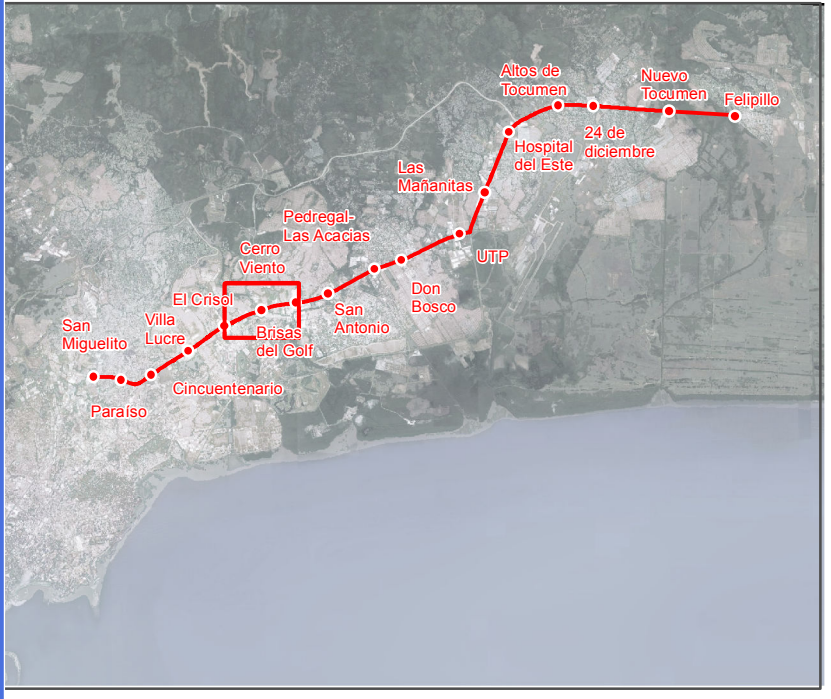


## Telecomunicaciones





# Diagnóstico y Análisis del Área de Influencia de la Línea 2 del Sistema Metro de Panamá



### Leyenda

- Línea 2 (trazado)
- Estaciones

### Antenas de Telefonía por Operador

- Cable & Wireless
- Movistar
- Claro
- Digicel
- Fidanque
- Torres Troncales
- Continental Towers

### Zonas de Influencia

- Zona Estratégica
- Zona de Influencia Directa
- Zona de Influencia Indirecta

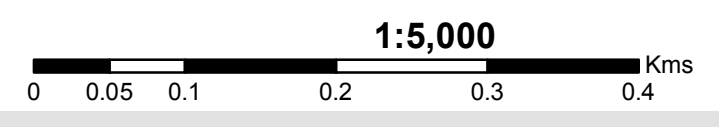
Brisas del Golf

Mapa 30



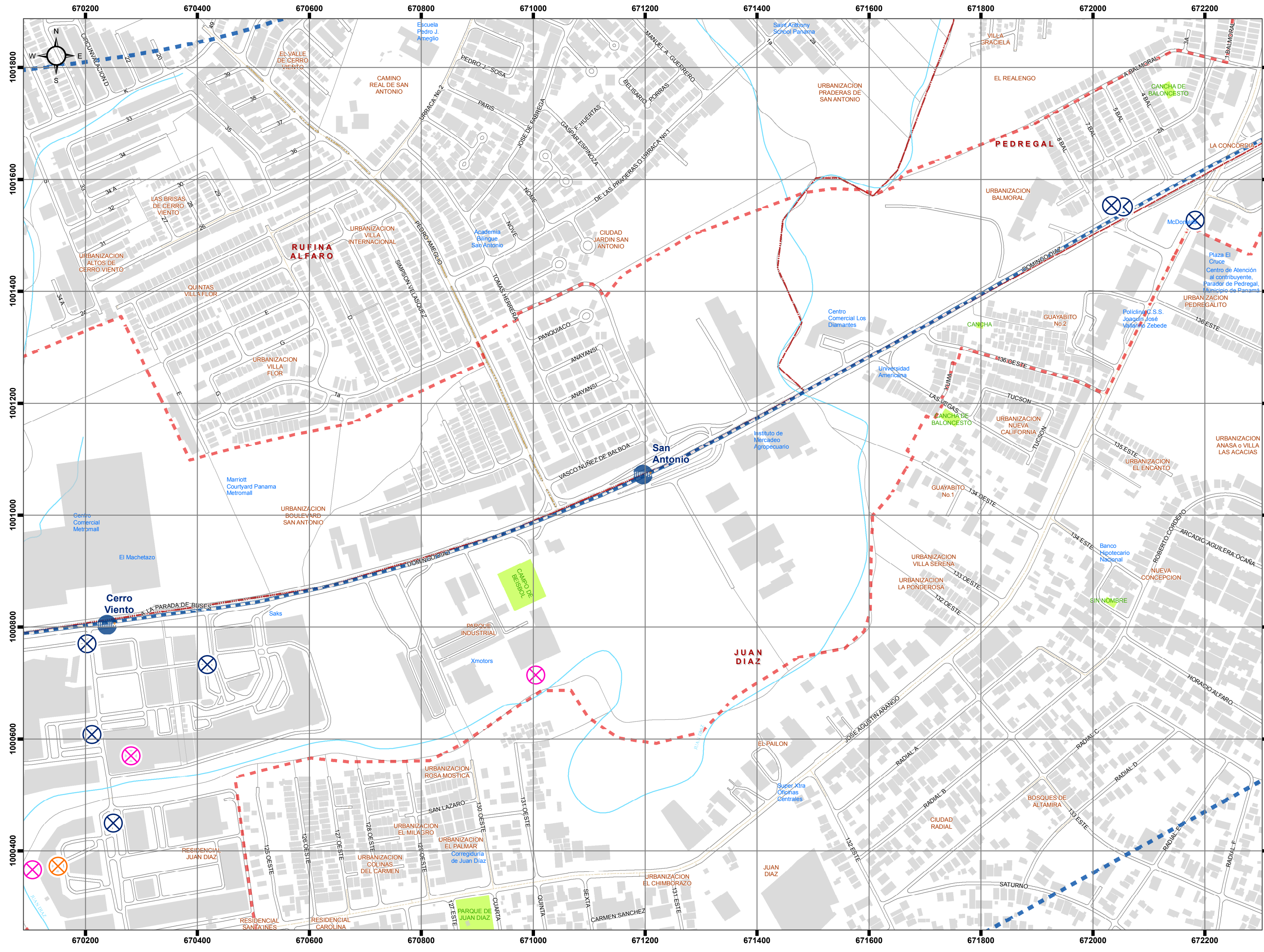
Fuente: Elaboración propia a partir de datos de ASEP

Proyección: UTM WGS84 Zona 17N

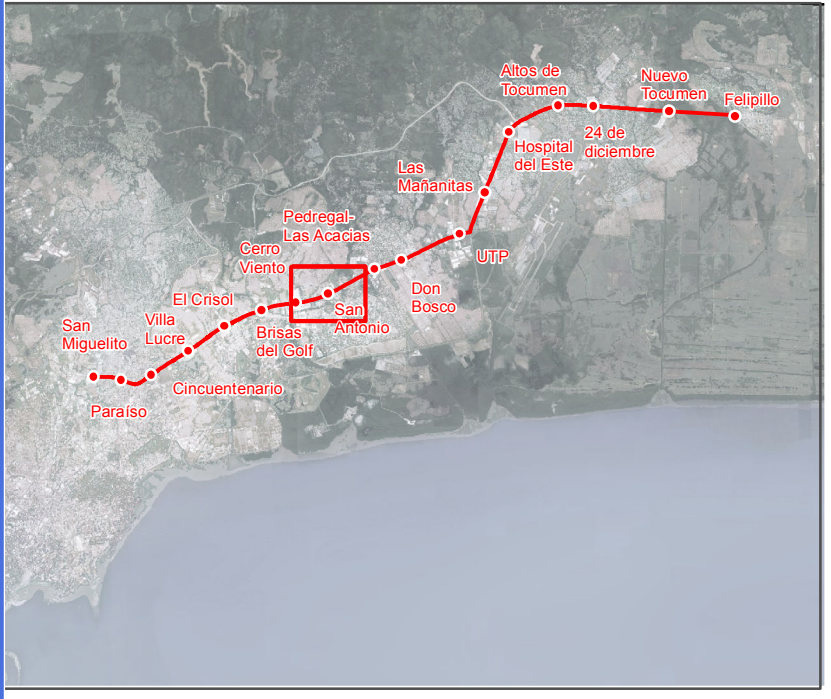


Telecomunicaciones





# Diagnóstico y Análisis del Área de Influencia de la Línea 2 del Sistema Metro de Panamá



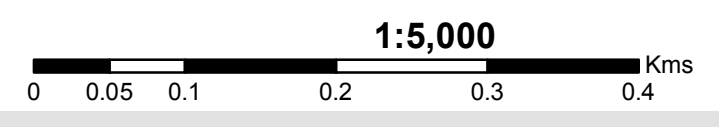
- ### Leyenda
- Línea 2 (trazado)
  - Estaciones
- ### Antenas de Telefonía por Operador
- Cable & Wireless
  - Movistar
  - Claro
  - Digicel
  - Fidanque
  - Torres Troncales
  - Continental Towers
- ### Zonas de Influencia
- Zona Estratégica
  - Zona de Influencia Directa
  - Zona de Influencia Indirecta

San Antonio  
Mapa 30



Fuente: Elaboración propia a partir de datos de ASEP

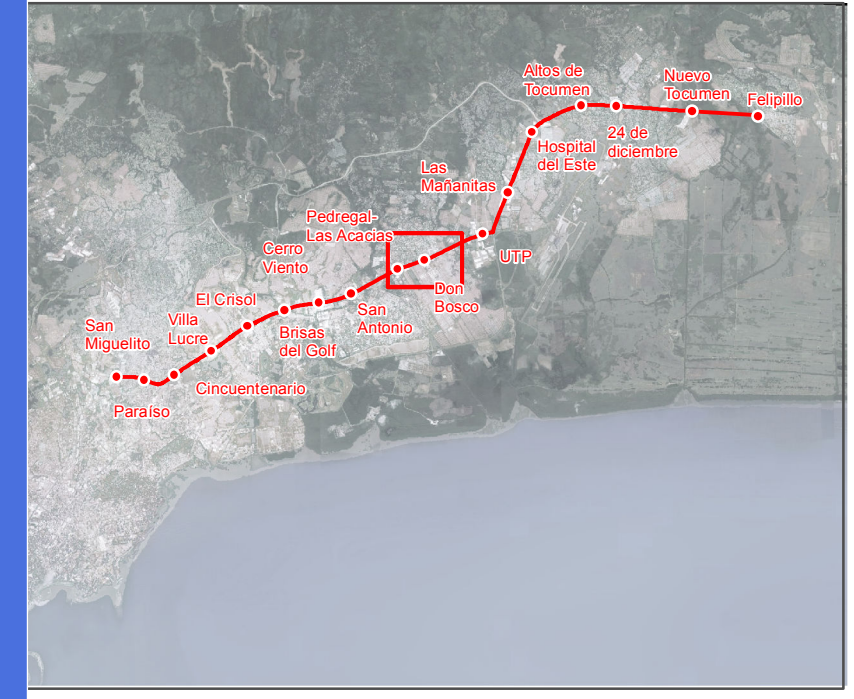
Proyección: UTM WGS84 Zona 17N



Telecomunicaciones



# Diagnóstico y Análisis del Área de Influencia de la Línea 2 del Sistema Metro de Panamá



## Leyenda

### Línea 2 del Sistema de Metro de Panamá

- Línea 2 (trazado)
- Estaciones

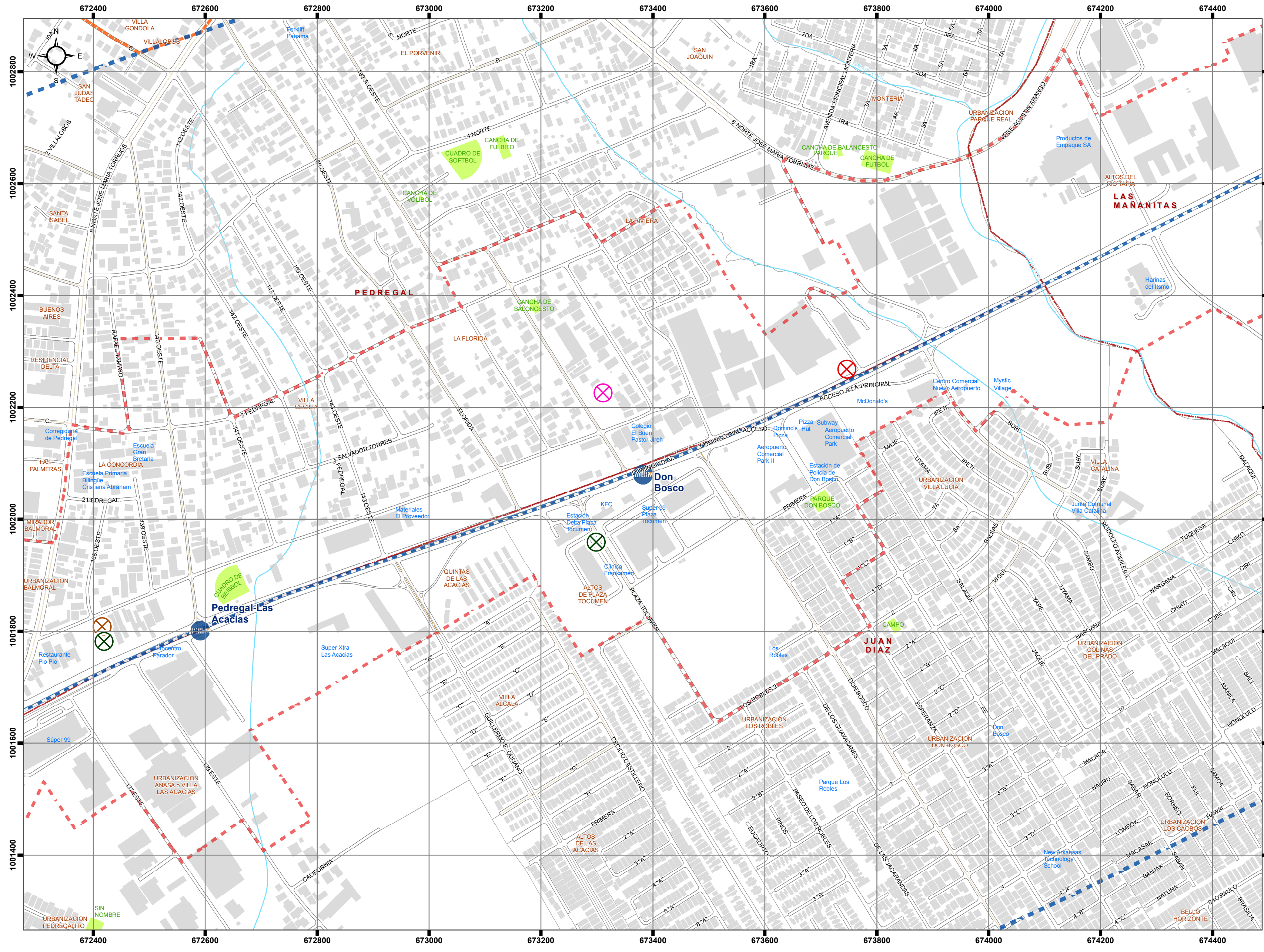
### Antenas de Telefonía por Operador

- ⊗ Cable & Wireless
- ⊗ Movistar
- ⊗ Claro
- ⊗ Digicel
- ⊗ Fidanque
- ⊗ Torres Troncales
- ⊗ Continental Towers

- ▭ Zona Estratégica
- ▭ Zona de Influencia Directa
- ▭ Zona de Influencia Indirecta

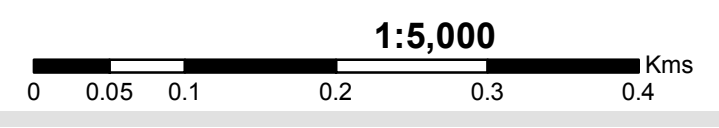
Don Bosco

Mapa 30



Fuente: Elaboración propia a partir de datos de ASEP

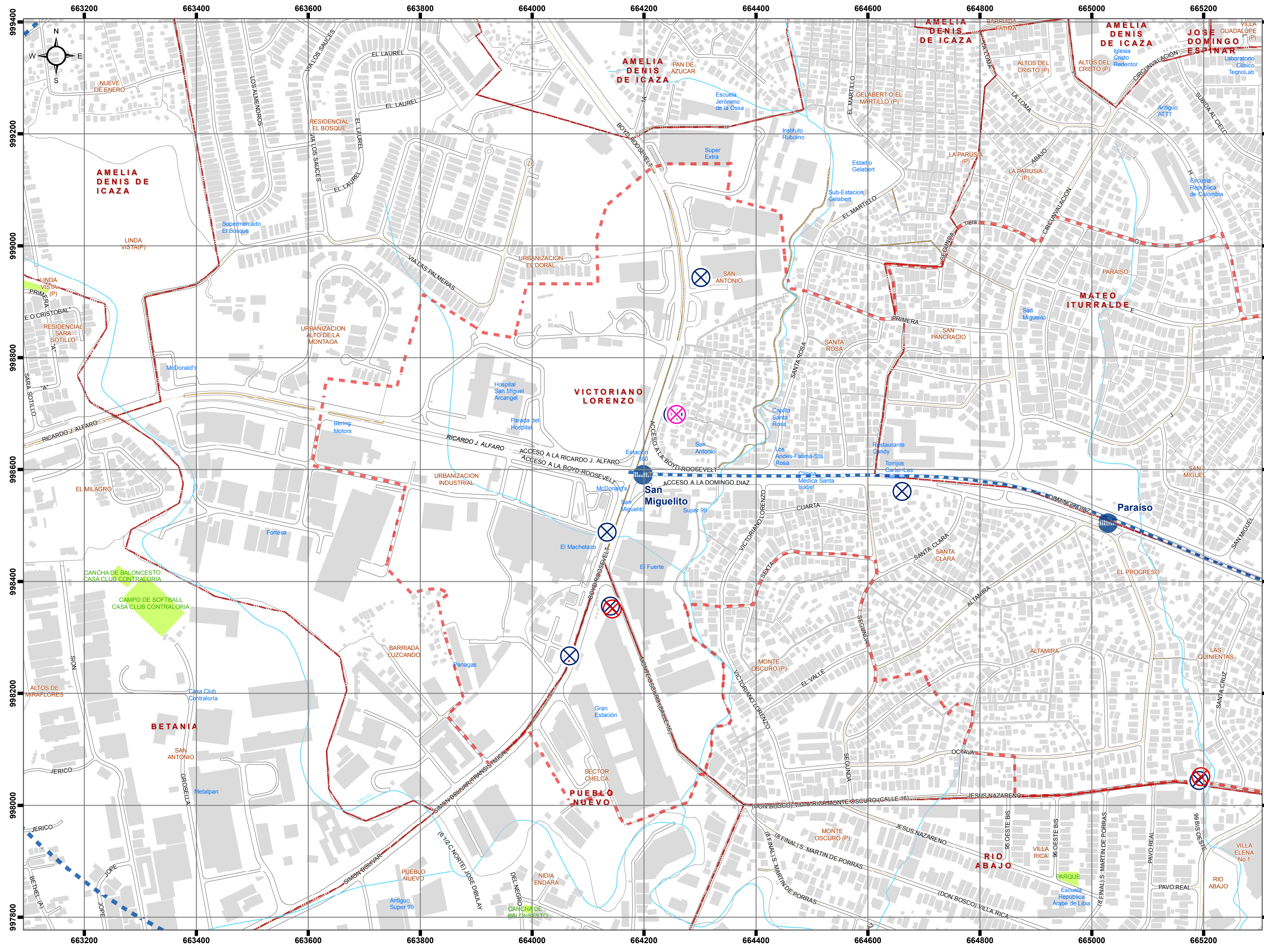
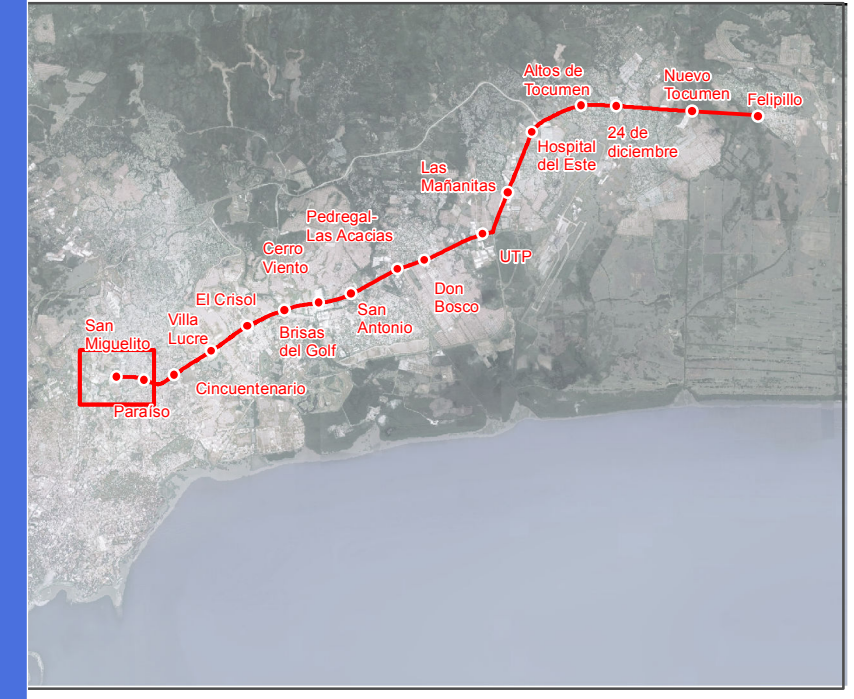
Proyección: UTM WGS84 Zona 17N



## Telecomunicaciones



# Diagnóstico y Análisis del Área de Influencia de la Línea 2 del Sistema Metro de Panamá



### Leyenda

- Línea 2 (trazado)
- Estaciones

### Antenas de Telefonía por Operador

- Cable & Wireless
- Movistar
- Claro
- Digicel
- Fidanque
- Torres Troncales
- Continental Towers

### Zonas de Influencia

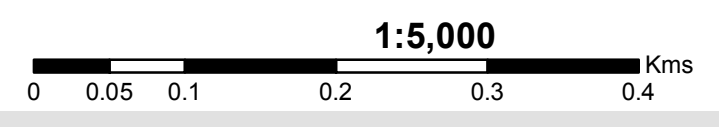
- Zona Estratégica
- Zona de Influencia Directa
- Zona de Influencia Indirecta

San Miguelito  
Mapa 30



Fuente: Elaboración propia a partir de datos de ASEP

Proyección: UTM WGS84 Zona 17N



Telecomunicaciones



# Diagnóstico y Análisis del Área de Influencia de la Línea 2 del Sistema Metro de Panamá



## Leyenda

### Línea 2 del Sistema de Metro de Panamá

— Línea 2 (trazado)

● Estaciones

### Antenas de Telefonía por Operador

- ⊗ Cable & Wireless
- ⊗ Movistar
- ⊗ Claro
- ⊗ Digicel
- ⊗ Fidanque
- ⊗ Torres Troncales
- ⊗ Continental Towers

⊡ Zona Estratégica

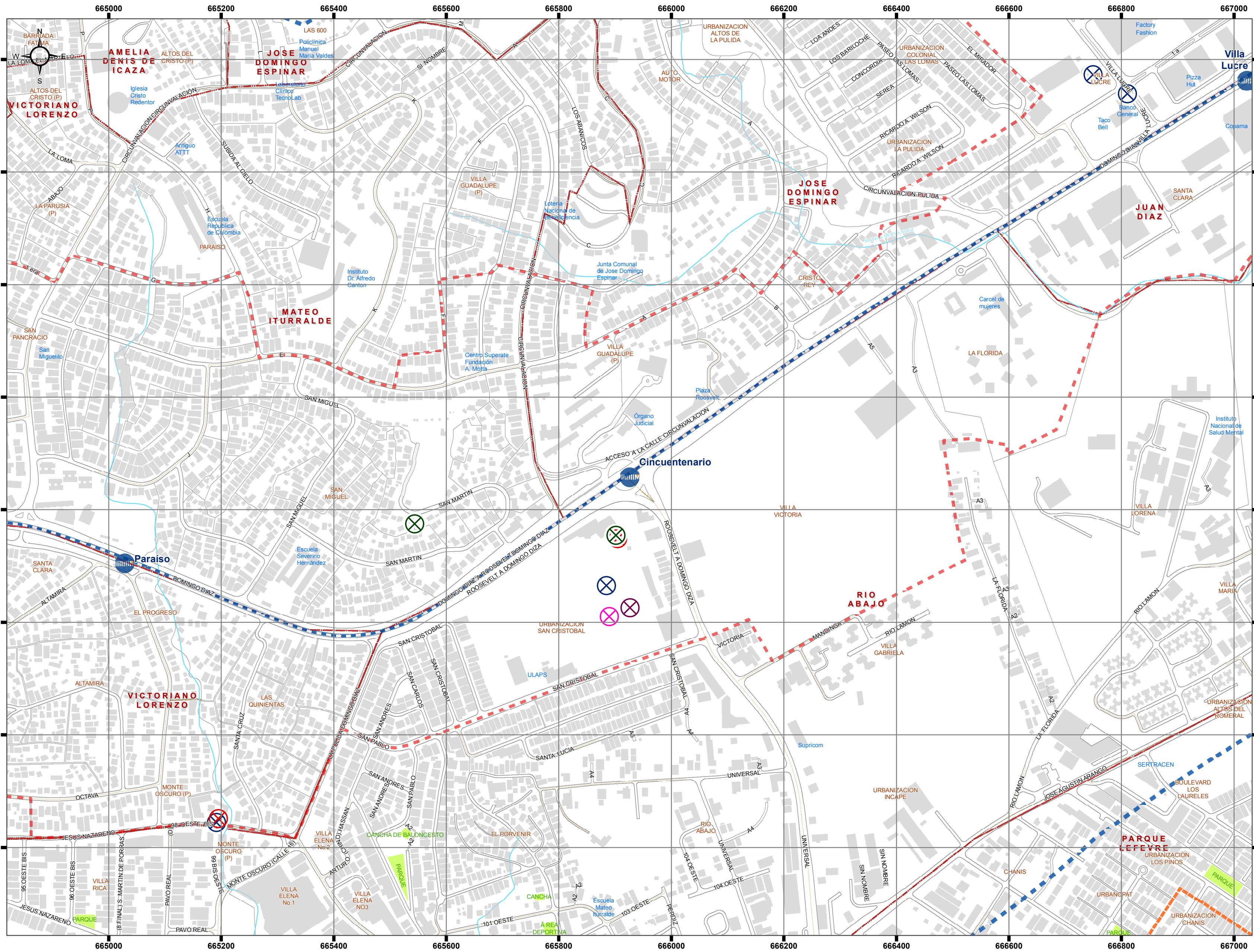
⊡ Zona de Influencia Directa

⊡ Zona de Influencia Indirecta

Cincuentenario

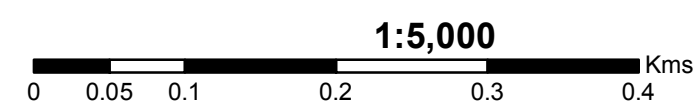
Mapa 30

## Telecomunicaciones

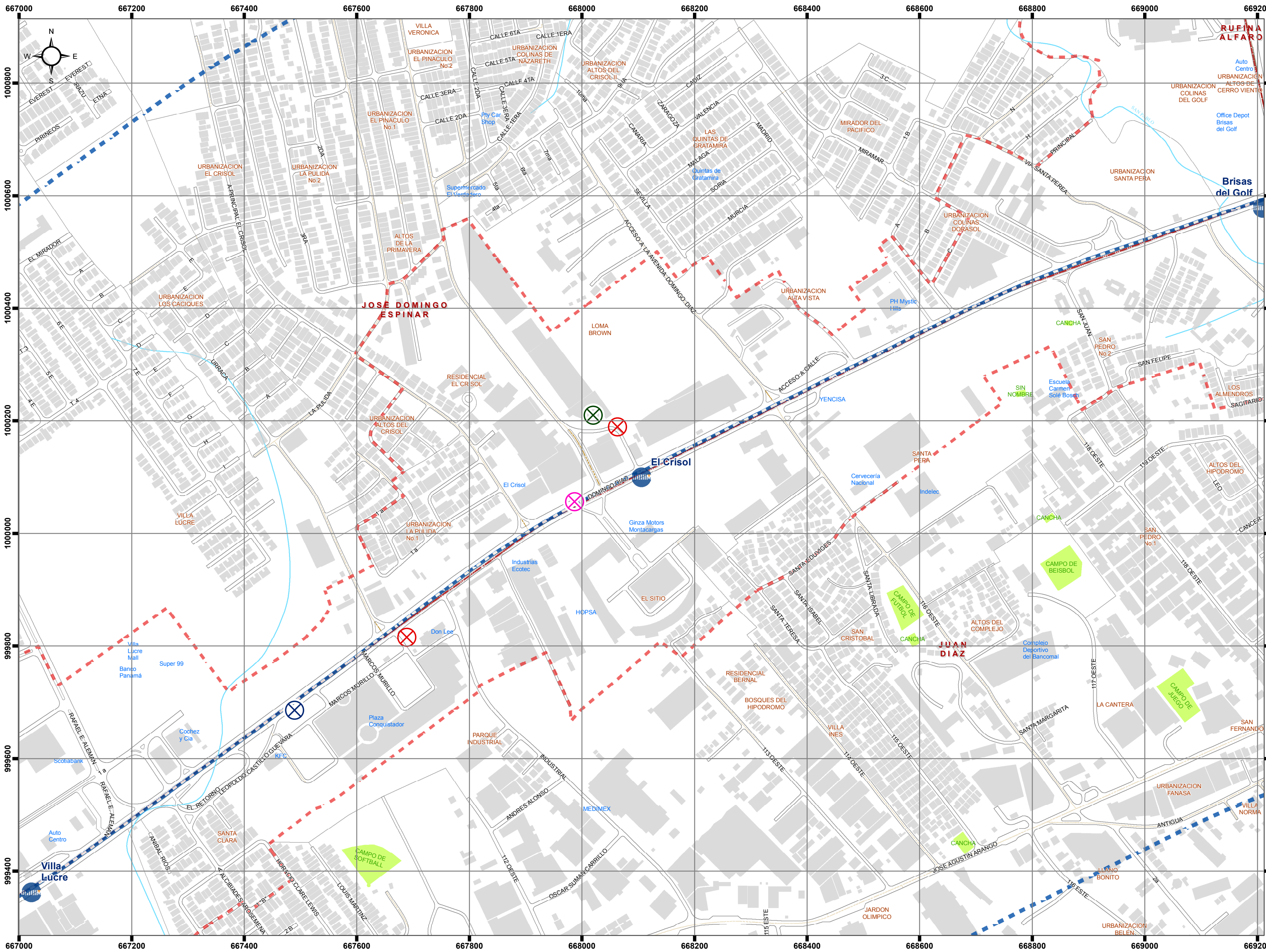


Fuente: Elaboración propia a partir de datos de ASEP

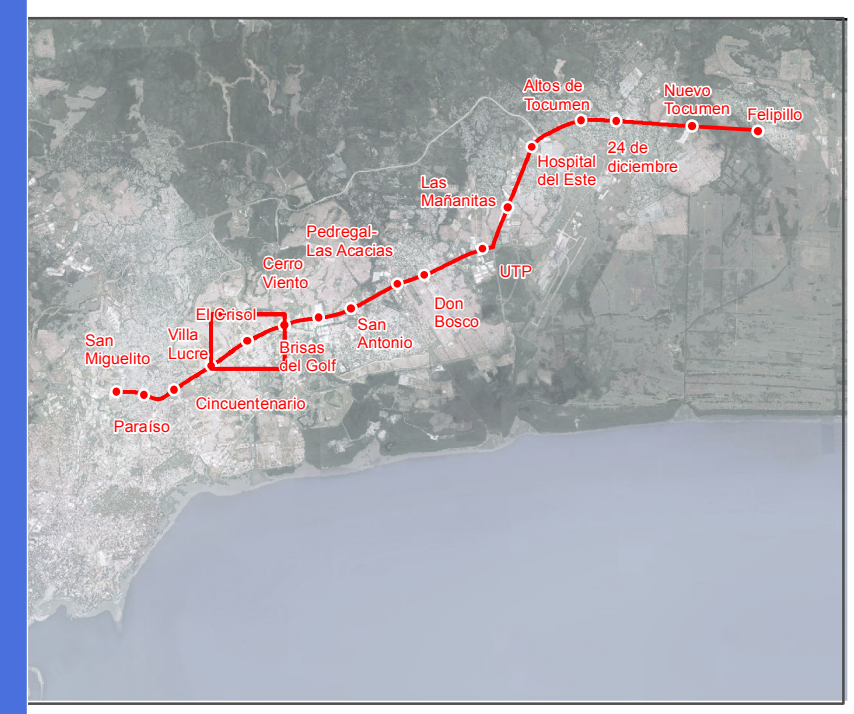
Proyección: UTM WGS84 Zona 17N







# Diagnóstico y Análisis del Área de Influencia de la Línea 2 del Sistema Metro de Panamá



## Leyenda

- Línea 2 del Sistema de Metro de Panamá**
- Línea 2 (trazado)
  - Estaciones

- Antenas de Telefonía por Operador**
- ⊗ Cable & Wireless
  - ⊗ Movistar
  - ⊗ Claro
  - ⊗ Digicel
  - ⊗ Fidanque
  - ⊗ Torres Troncales
  - ⊗ Continental Towers

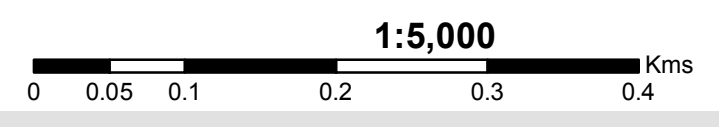
- ▭ Zona Estratégica
- ▭ Zona de Influencia Directa
- ▭ Zona de Influencia Indirecta

El Crisol  
Mapa 30



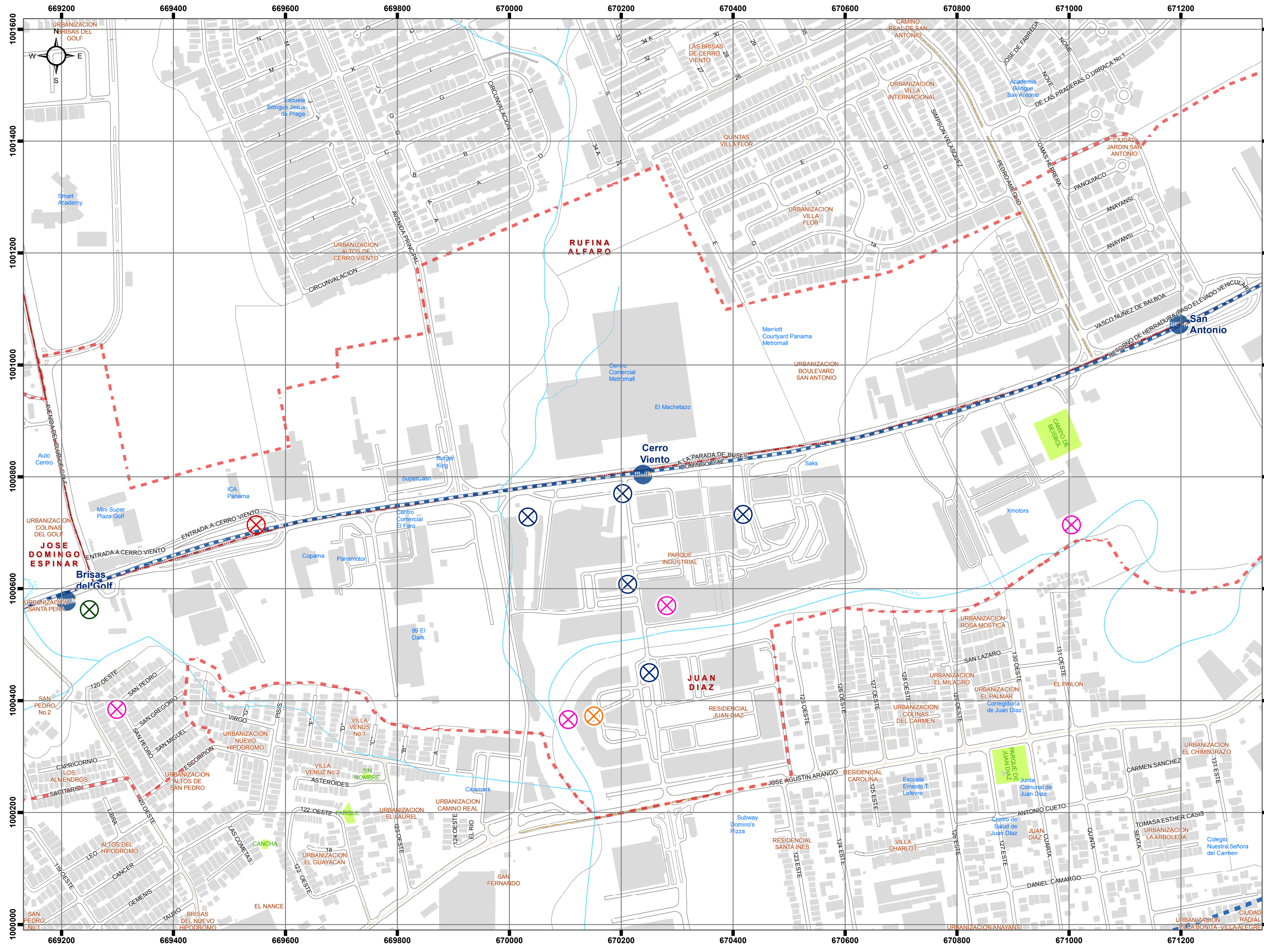
Fuente: Elaboración propia a partir de datos de ASEP

Proyección: UTM WGS84 Zona 17N

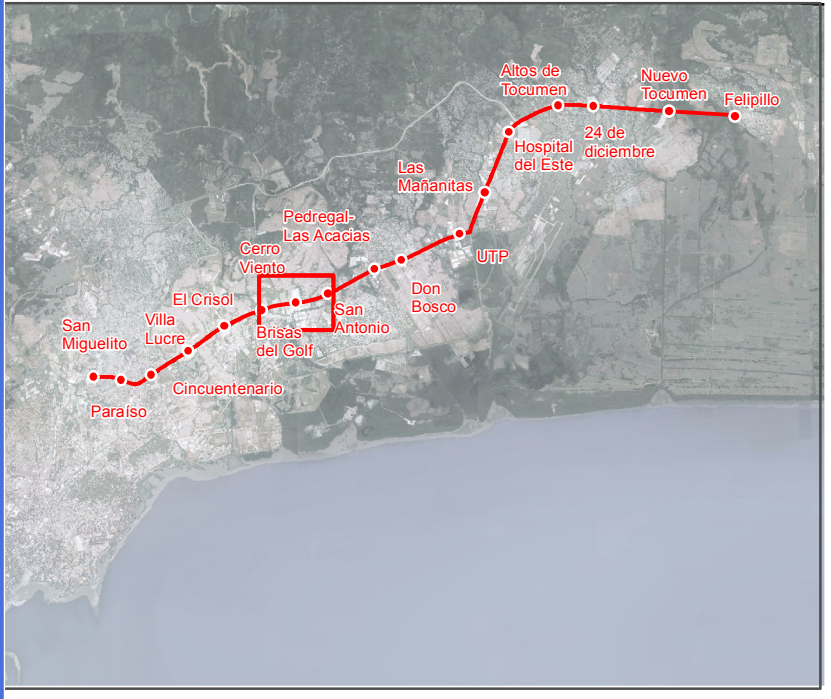


Telecomunicaciones





# Diagnóstico y Análisis del Área de Influencia de la Línea 2 del Sistema Metro de Panamá



### Leyenda

- Línea 2 (trazado)
- Estaciones

### Antenas de Telefonía por Operador

- Cable & Wireless
- Movistar
- Claro
- Digicel
- Fidanque
- Torres Troncales
- Continental Towers

- Zona Estratégica
- Zona de Influencia Directa
- Zona de Influencia Indirecta

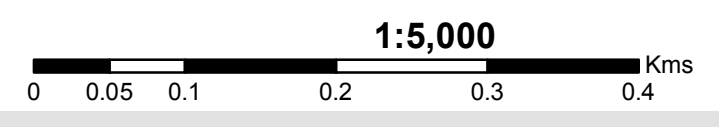
Cerro Viento

Mapa 30



Fuente: Elaboración propia a partir de datos de ASEP

Proyección: UTM WGS84 Zona 17N



Telecomunicaciones



# Diagnóstico y Análisis del Área de Influencia de la Línea 2 del Sistema Metro de Panamá



## Leyenda

### Línea 2 del Sistema de Metro de Panamá

— Línea 2 (trazado)

● Estaciones

### Antenas de Telefonía por Operador

- ⊗ Cable & Wireless
- ⊗ Movistar
- ⊗ Claro
- ⊗ Digicel
- ⊗ Fidanque
- ⊗ Torres Troncales
- ⊗ Continental Towers

⊡ Zona Estratégica

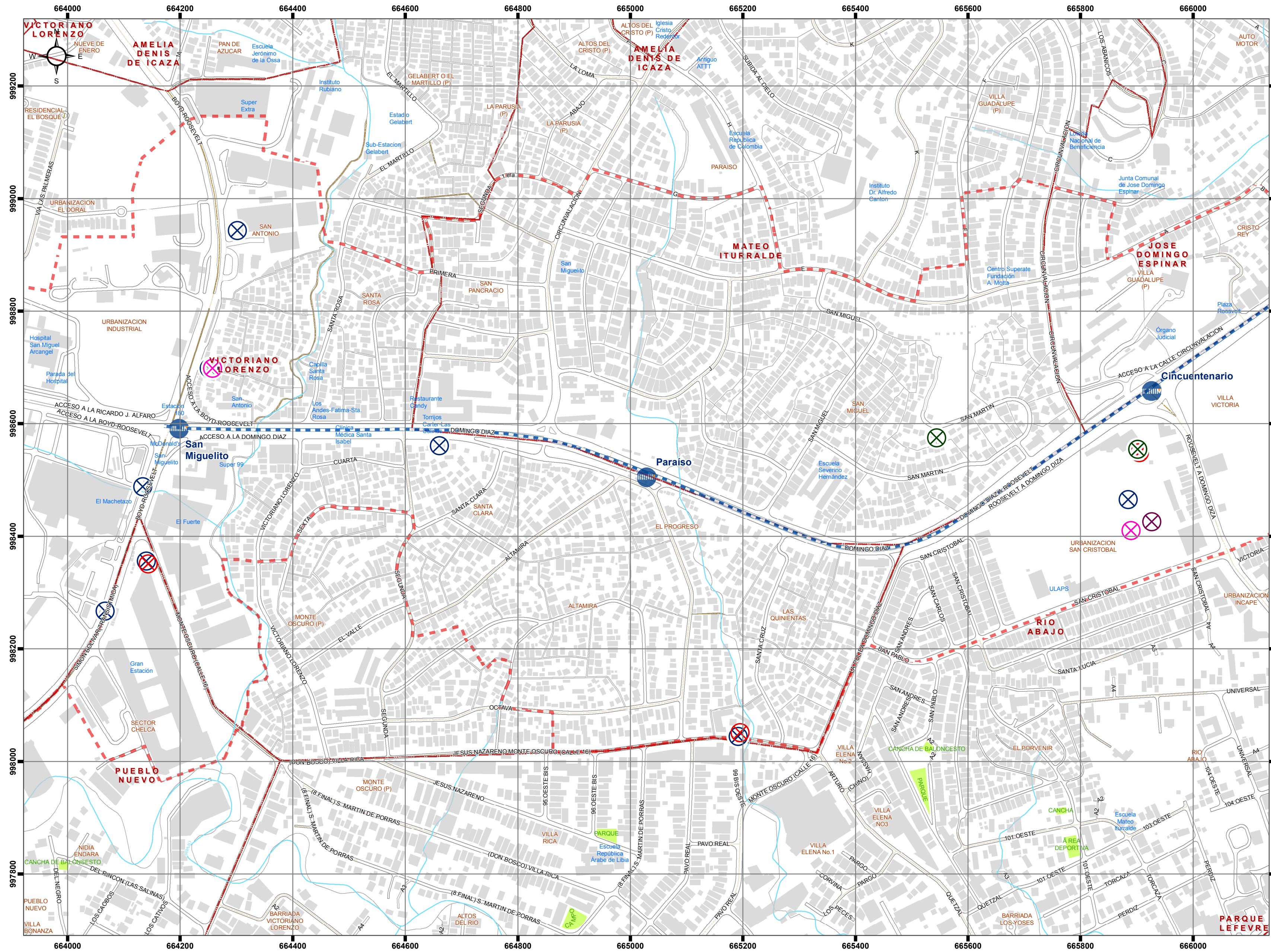
⊡ Zona de Influencia Directa

⊡ Zona de Influencia Indirecta

Paraiso

Mapa 30

## Telecomunicaciones



Fuente: Elaboración propia a partir de datos de ASEP

Proyección: UTM WGS84 Zona 17N

