

### Legenda

**Sistema de Metro de Panamá**

- — — Línea 1 (trazado)
- — — Línea 2 (trazado)
- Estaciones

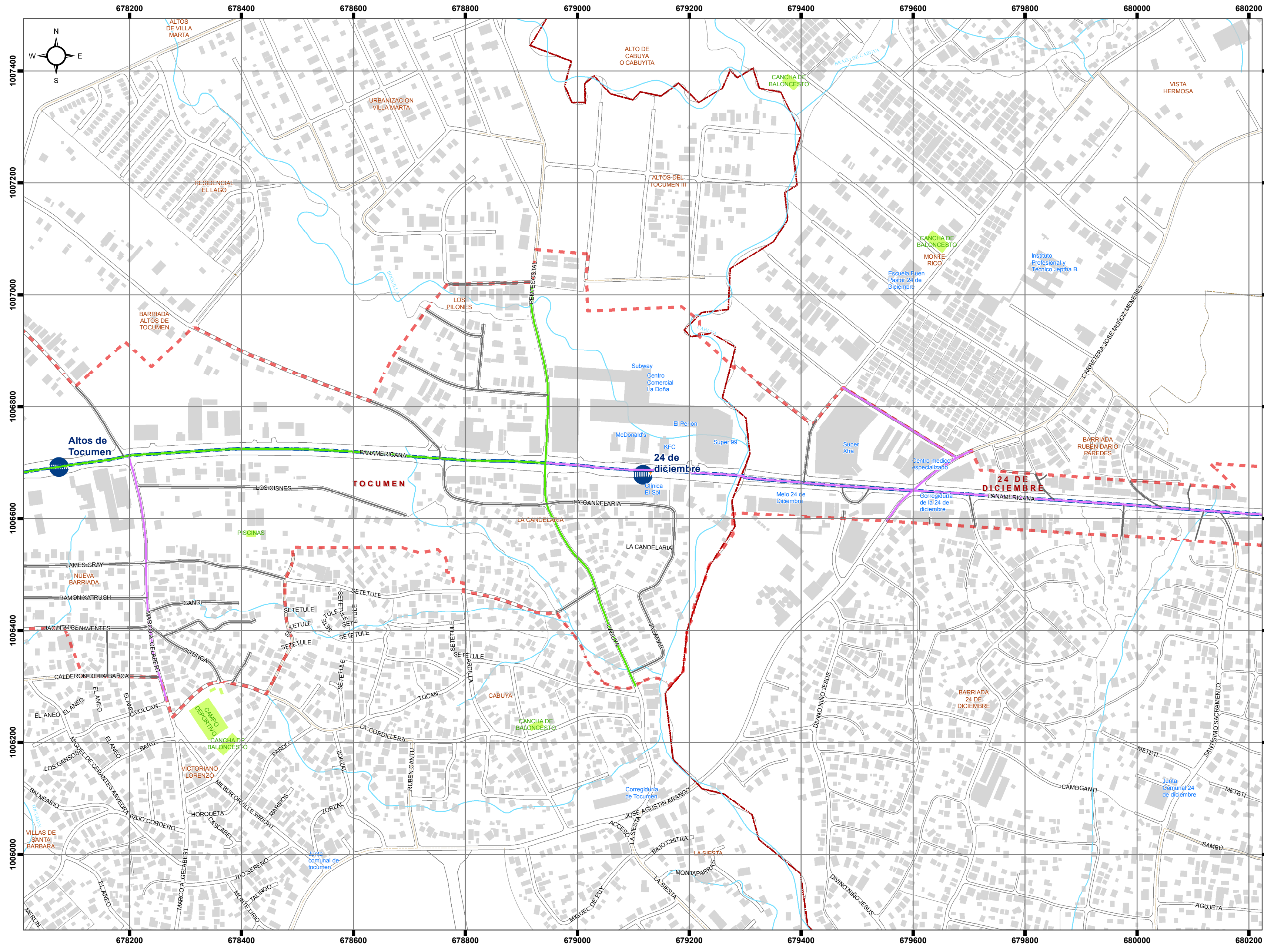
**Red de aceras peatonales**

- Vías con acera peatonal continua
- Vías con acera peatonal discontinua
- Vías sin aceras peatonales

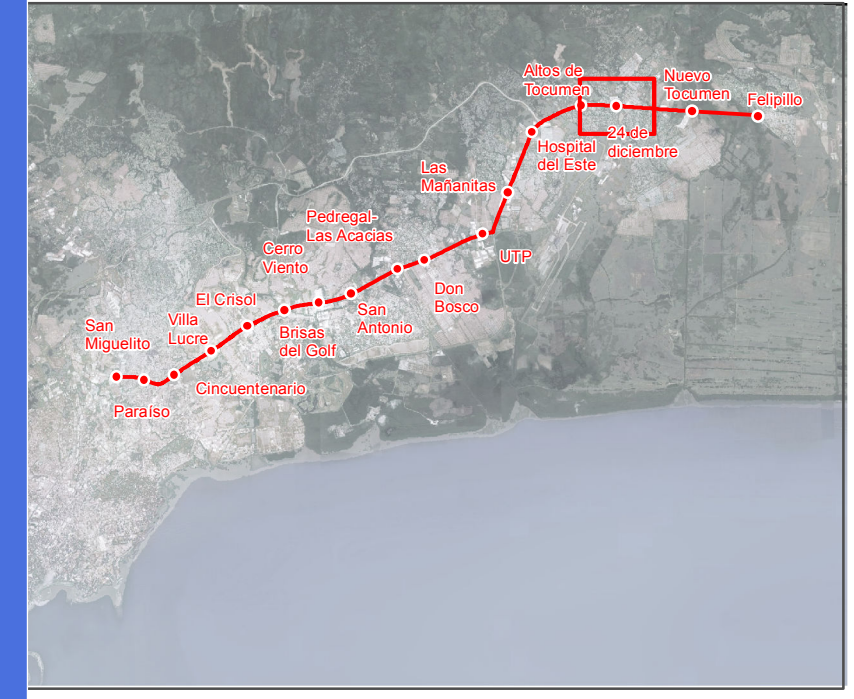
**Zonas de Influencia**

- Zona de Influencia Directa
- Zona de Influencia Indirecta
- Zona Estratégica

**Altos de Tocumen**  
**Mapa 24**



# Diagnóstico y Análisis del Área de Influencia de la Línea 2 del Sistema Metro de Panamá



## Legenda

### Sistema de Metro de Panamá

- Línea 1 (trazado)
- Línea 2 (trazado)
- Estaciones

### Red de aceras peatonales

- Vías con acera peatonal continua
- Vías con acera peatonal discontinua
- Vías sin aceras peatonales

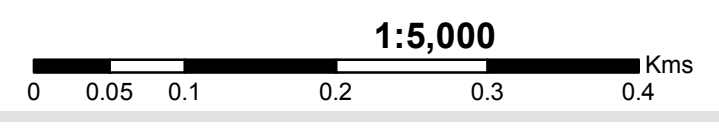
- Zona de Influencia Directa
- Zona de Influencia Indirecta
- Zona Estratégica

Mapa 24 de Diciembre

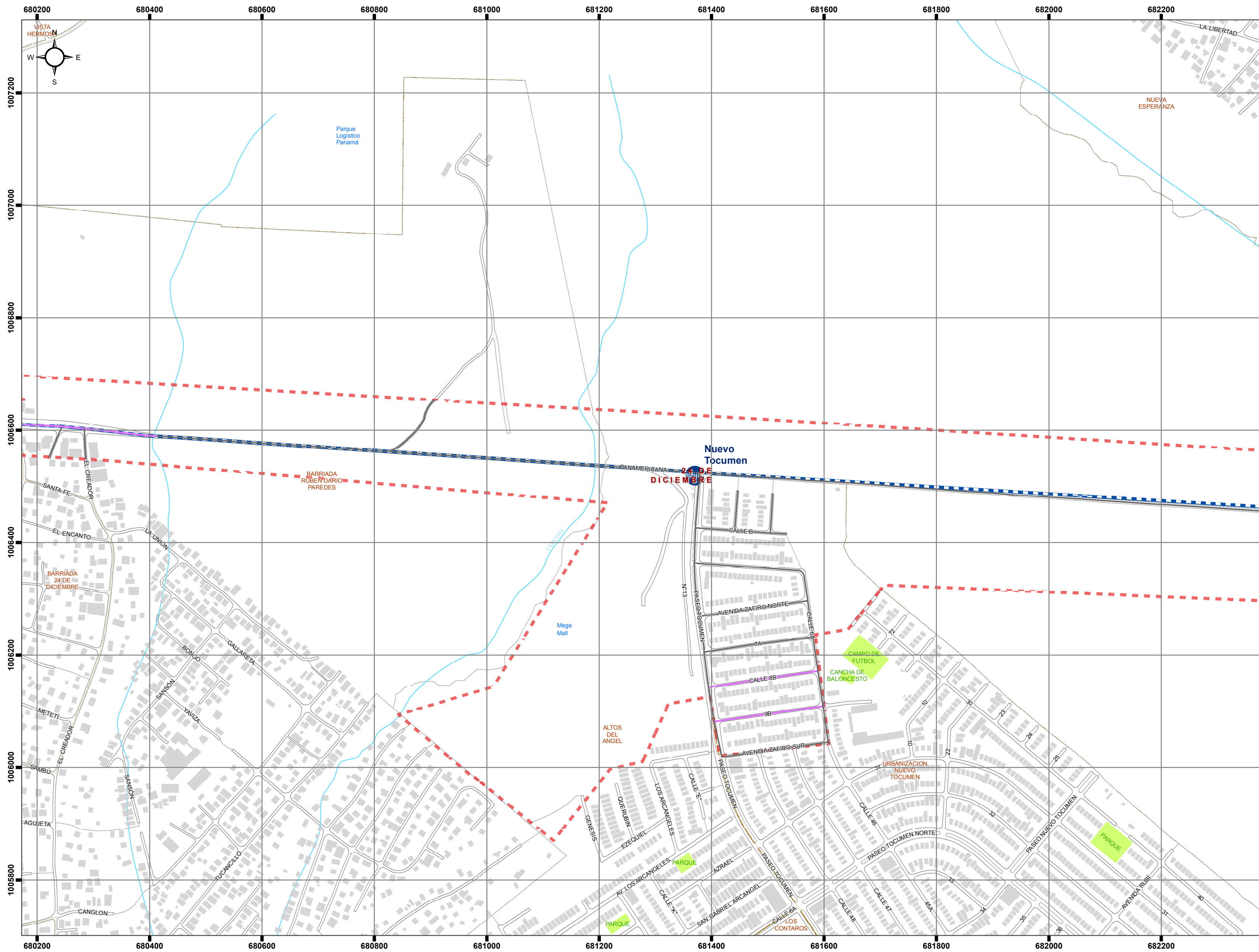


Fuente: Elaboración propia a partir de trabajo de campo (inventario) (2015)

Proyección: UTM WGS84 Zona 17N



## Red de aceras peatonales



### Legenda

**Sistema de Metro de Panamá**

- Línea 1 (trazado)
- Línea 2 (trazado)
- Estaciones

**Red de aceras peatonales**

- Vías con acera peatonal continua
- Vías con acera peatonal discontinua
- Vías sin aceras peatonales

**Zonas de Influencia**

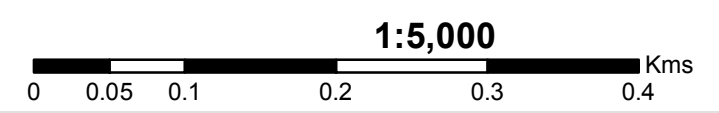
- Zona de Influencia Directa
- Zona de Influencia Indirecta
- Zona Estratégica

Nuevo Tocumen  
Mapa 24

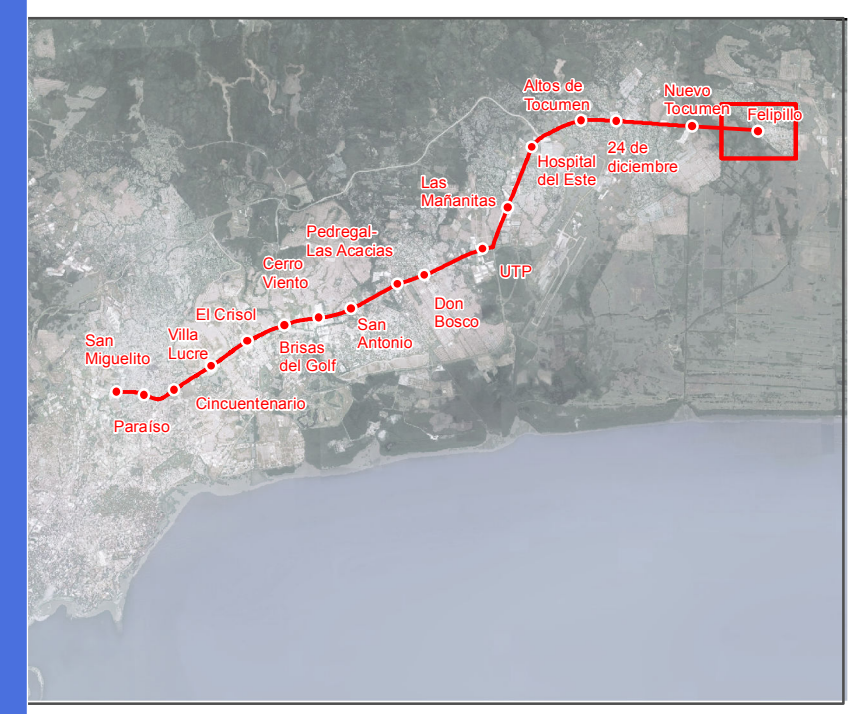
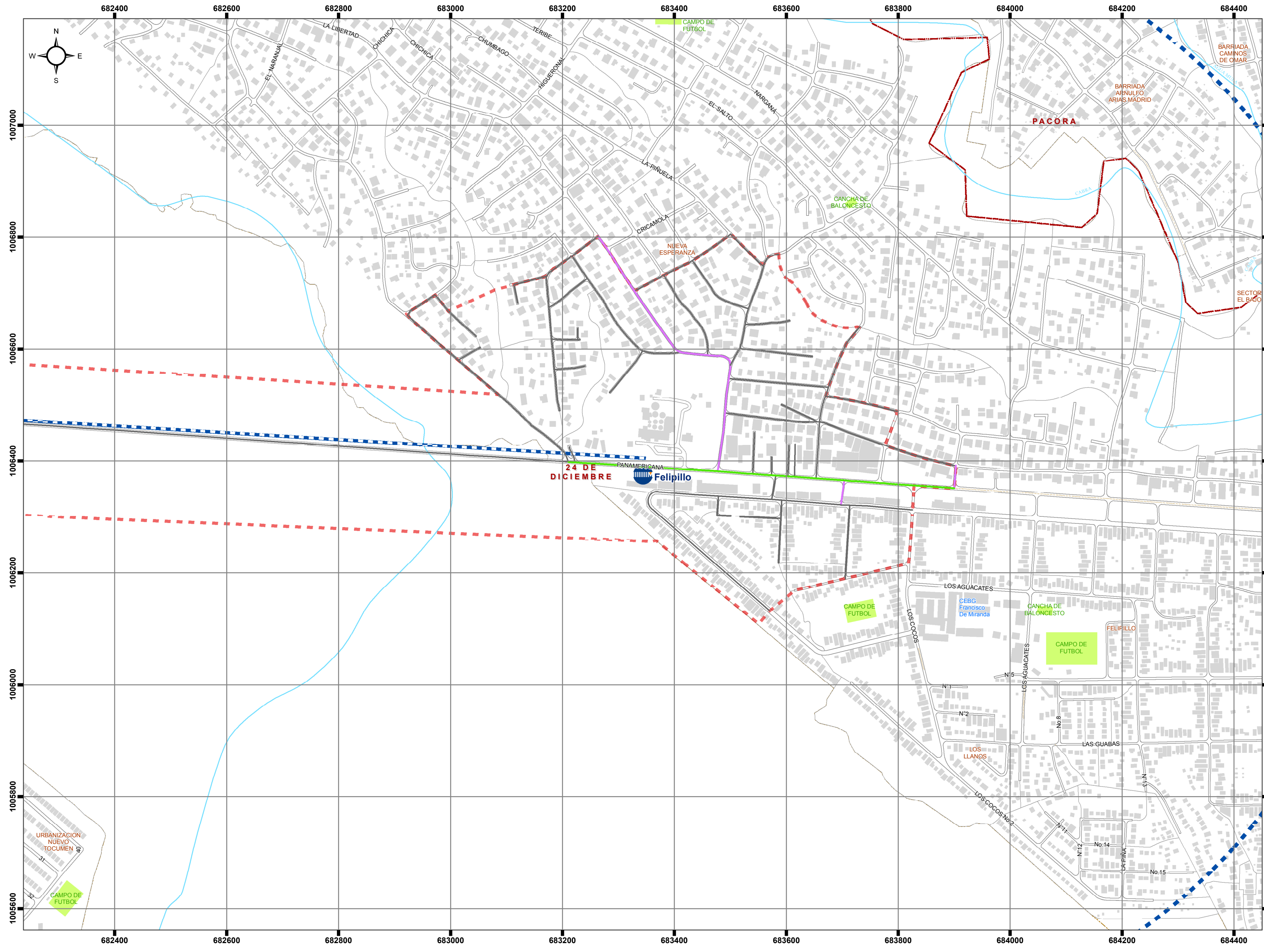


Fuente: Elaboración propia a partir de trabajo de campo (inventario) (2015)

Proyección: UTM WGS84 Zona 17N



**Red de aceras peatonales**



### Leyenda

**Sistema de Metro de Panamá**

- Línea 1 (trazado)
- Línea 2 (trazado)
- Estaciones

**Red de aceras peatonales**

- Vías con acera peatonal continua
- Vías con acera peatonal discontinua
- Vías sin aceras peatonales

**Zonas de Influencia**

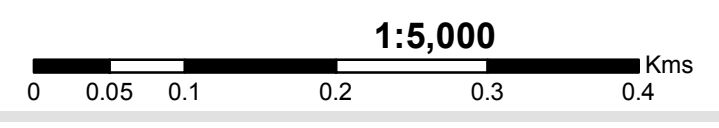
- Zona de Influencia Directa
- Zona de Influencia Indirecta
- Zona Estratégica

Felipillo  
Mapa 24

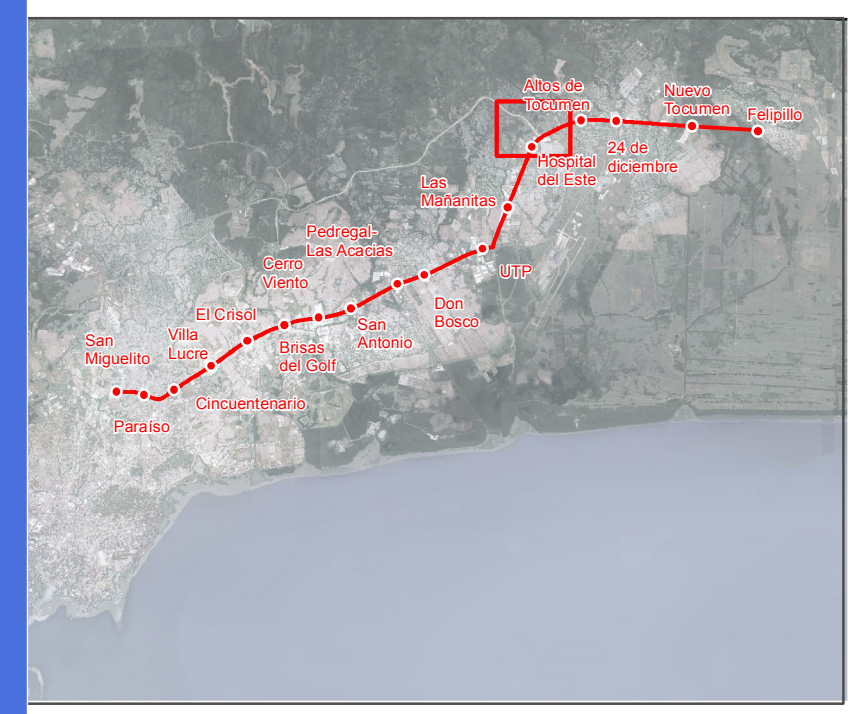
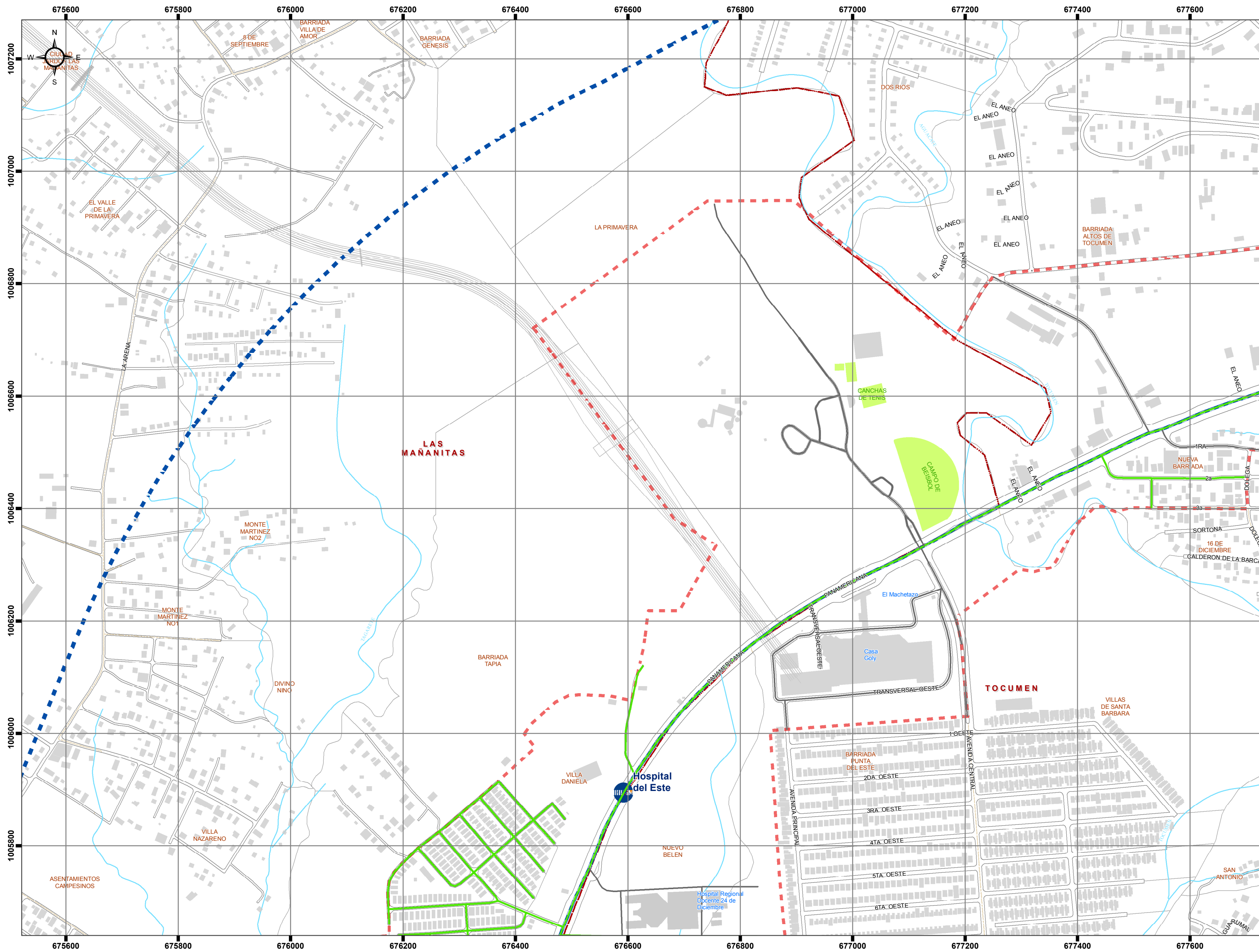


Fuente: Elaboración propia a partir de trabajo de campo (inventario) (2015)

Proyección: UTM WGS84 Zona 17N



**Red de aceras peatonales**



### Leyenda

**Sistema de Metro de Panamá**

- Línea 1 (trazado)
- Línea 2 (trazado)
- Estaciones

**Red de aceras peatonales**

- Vías con acera peatonal continua
- Vías con acera peatonal discontinua
- Vías sin aceras peatonales

**Zonas de Influencia**

- Zona de Influencia Directa
- Zona de Influencia Indirecta
- Zona Estratégica

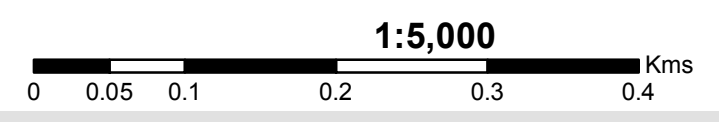
**Hospital del Este (N)**

**Mapa 24**

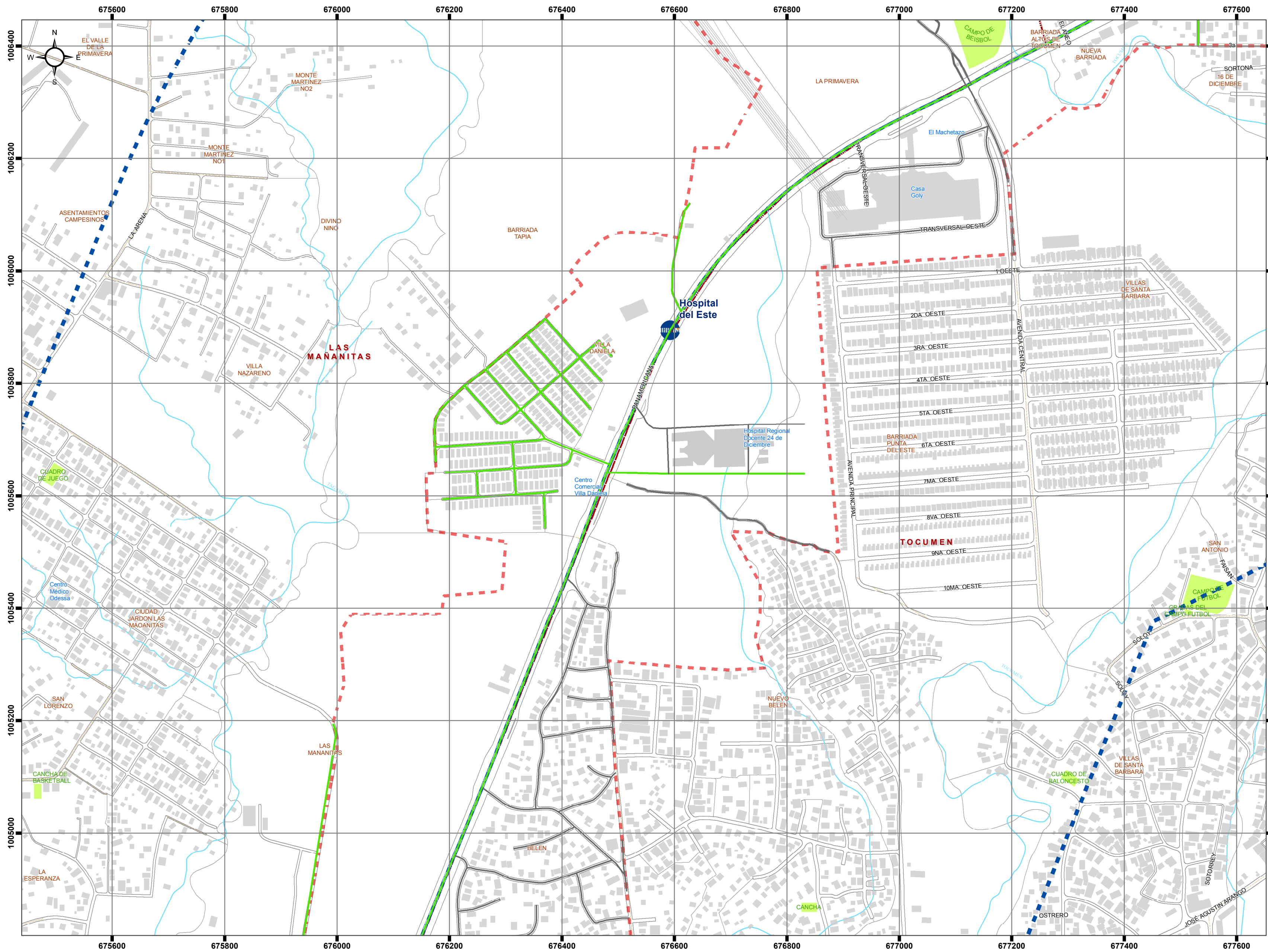


Fuente: Elaboración propia a partir de trabajo de campo (inventario) (2015)

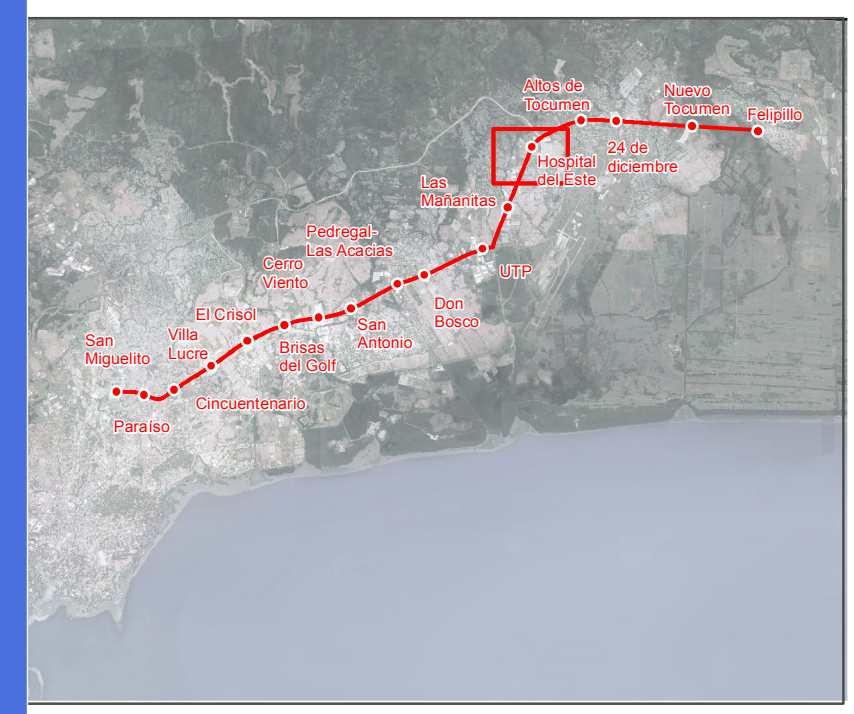
Proyección: UTM WGS84 Zona 17N



**Red de aceras peatonales**



# Diagnóstico y Análisis del Área de Influencia de la Línea 2 del Sistema Metro de Panamá



## Leyenda

### Sistema de Metro de Panamá

- Línea 1 (trazado)
- Línea 2 (trazado)
- Estaciones

### Red de aceras peatonales

- Vías con acera peatonal continua
- Vías con acera peatonal discontinua
- Vías sin aceras peatonales

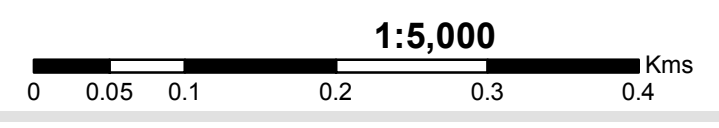
- Zona de Influencia Directa
- Zona de Influencia Indirecta
- Zona Estratégica

Hospital Del Este (S)  
Mapa 24



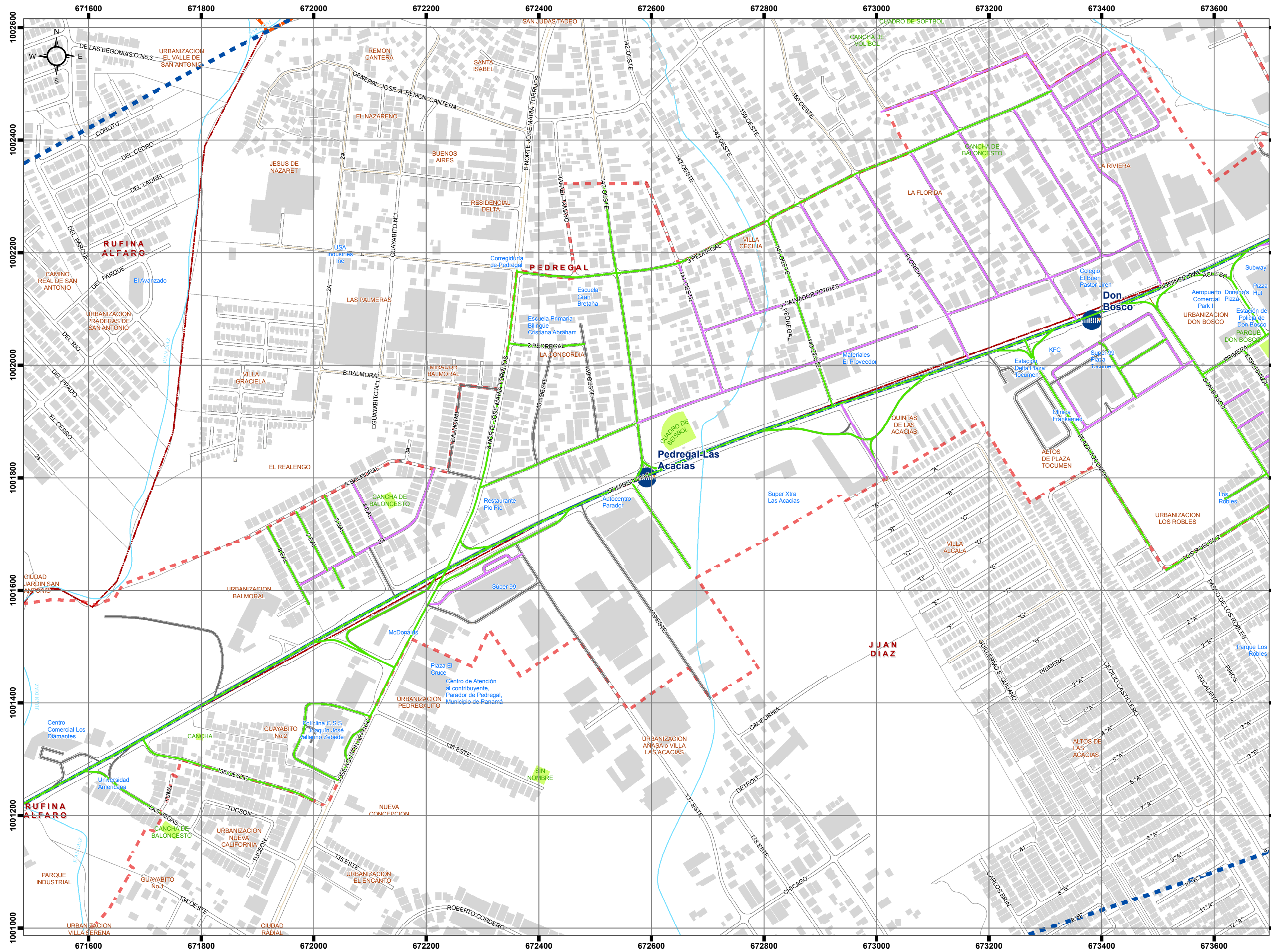
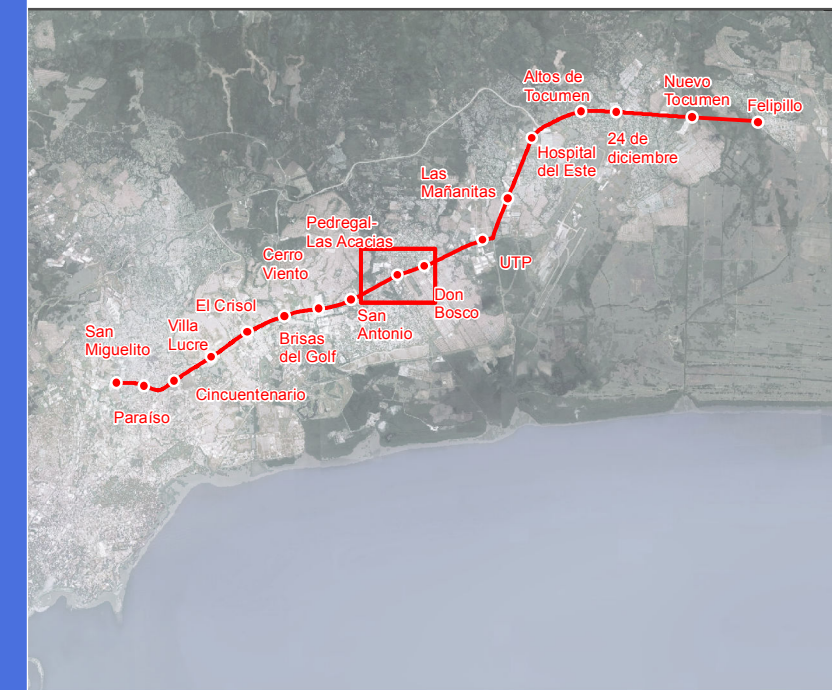
Fuente: Elaboración propia a partir de trabajo de campo (inventario) (2015)

Proyección: UTM WGS84 Zona 17N



## Red de aceras peatonales

# Diagnóstico y Análisis del Área de Influencia de la Línea 2 del Sistema Metro de Panamá



## Legenda

### Sistema de Metro de Panamá

- Línea 1 (trazado)
- Línea 2 (trazado)
- Estaciones

### Red de aceras peatonales

- Vías con acera peatonal continua
- Vías con acera peatonal discontinua
- Vías sin aceras peatonales

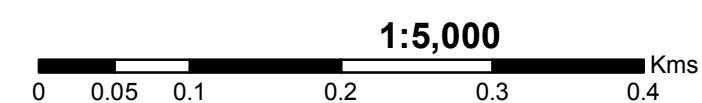
- Zona de Influencia Directa
- Zona de Influencia Indirecta
- Zona Estratégica

Pedregal - Las Acacias  
Mapa 24

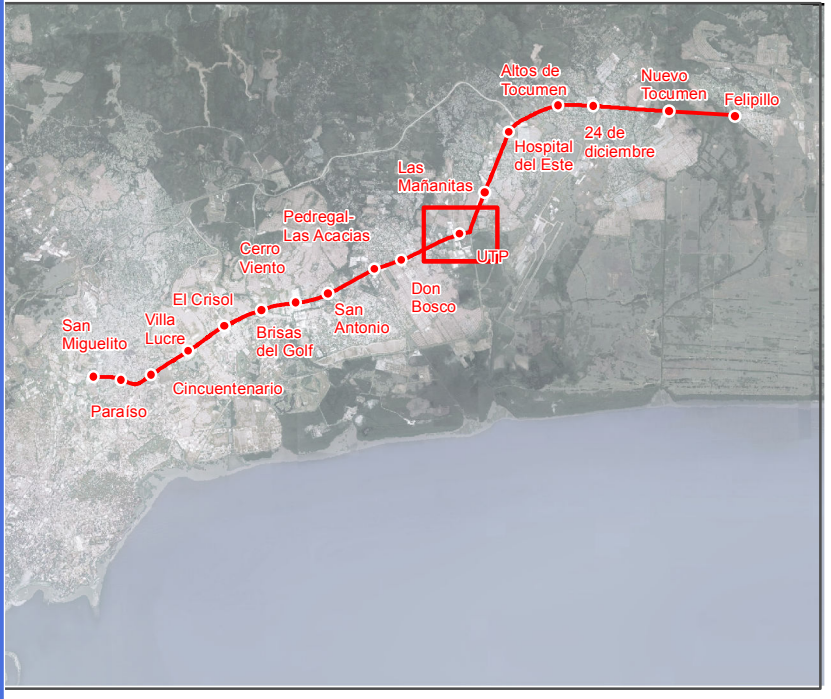
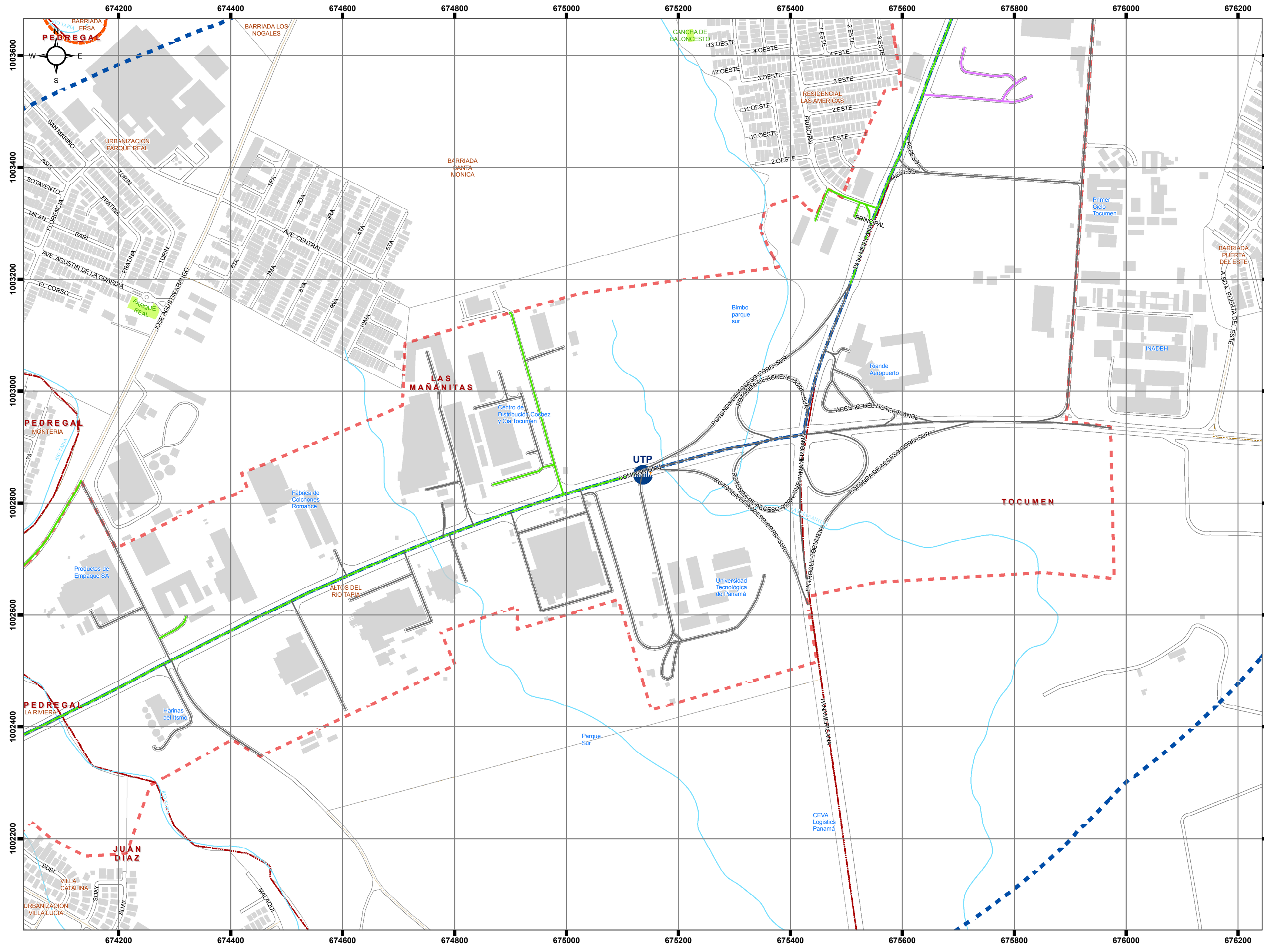


Fuente: Elaboración propia a partir de trabajo de campo (inventario) (2015)

Proyección: UTM WGS84 Zona 17N



Red de aceras peatonales



### Leyenda

**Sistema de Metro de Panamá**

- - - Línea 1 (trazado)
- - - Línea 2 (trazado)
- Estaciones

**Red de aceras peatonales**

- Vías con acera peatonal continua
- Vías con acera peatonal discontinua
- Vías sin aceras peatonales

**Zonas de Influencia**

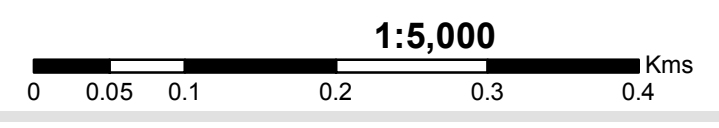
- Zona de Influencia Directa
- Zona de Influencia Indirecta
- Zona Estratégica

Mapa 24



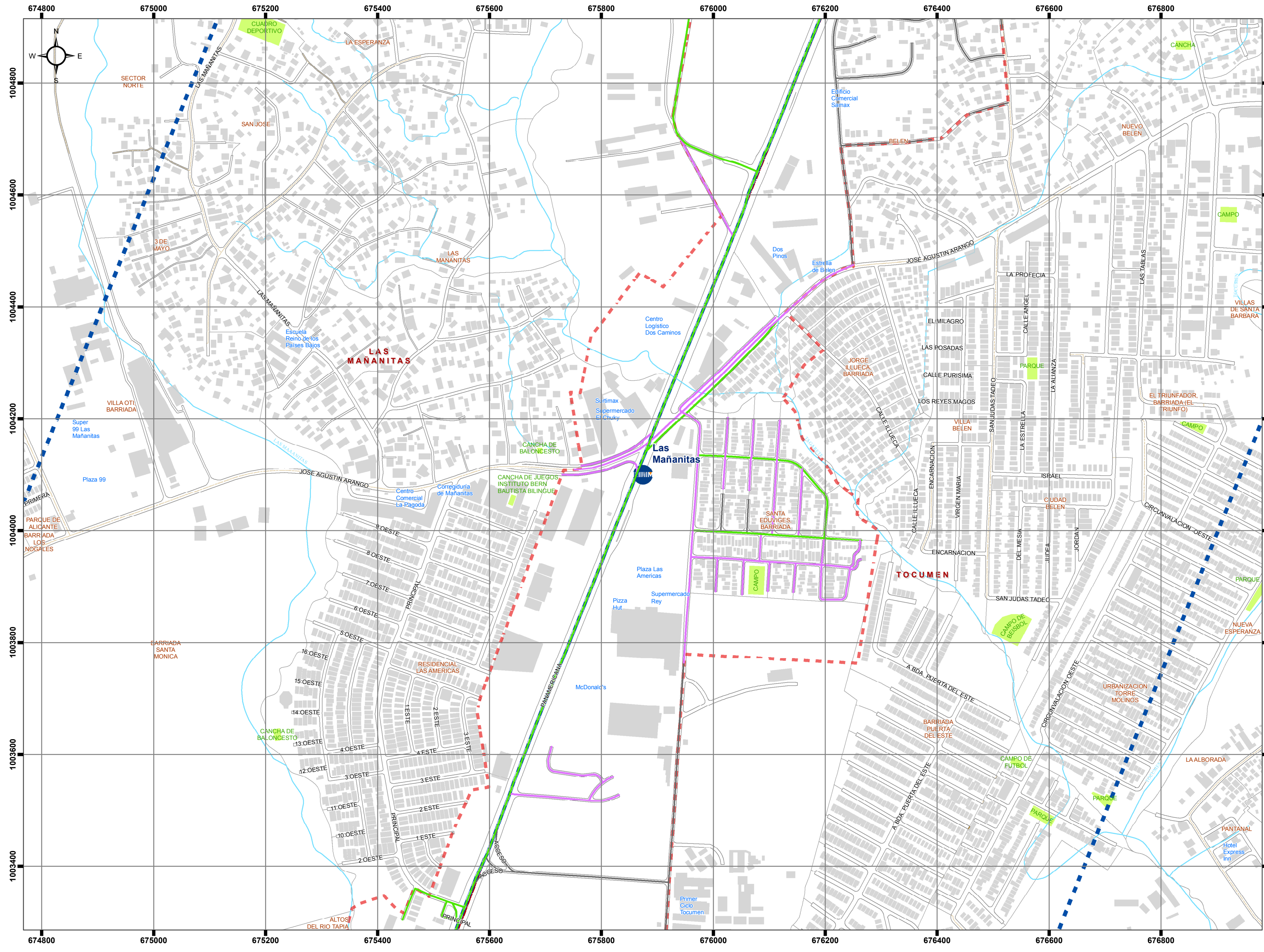
Fuente: Elaboración propia a partir de trabajo de campo (inventario) (2015)

Proyección: UTM WGS84 Zona 17N

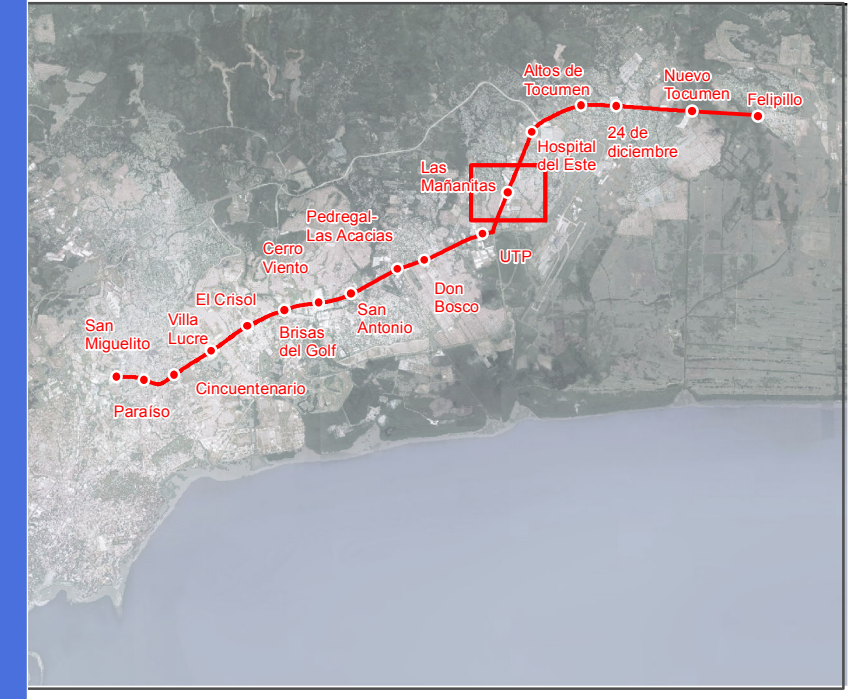


Red de aceras peatonales





# Diagnóstico y Análisis del Área de Influencia de la Línea 2 del Sistema Metro de Panamá



## Legenda

### Sistema de Metro de Panamá

- Línea 1 (trazado)
- Línea 2 (trazado)
- Estaciones

### Red de aceras peatonales

- Vías con acera peatonal continua
- Vías con acera peatonal discontinua
- Vías sin aceras peatonales

- Zona de Influencia Directa
- Zona de Influencia Indirecta
- Zona Estratégica

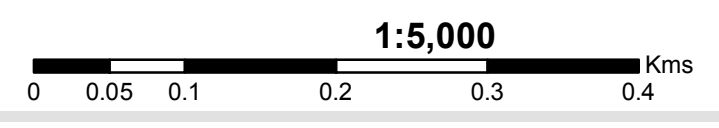
Las Mañanitas

Mapa 24

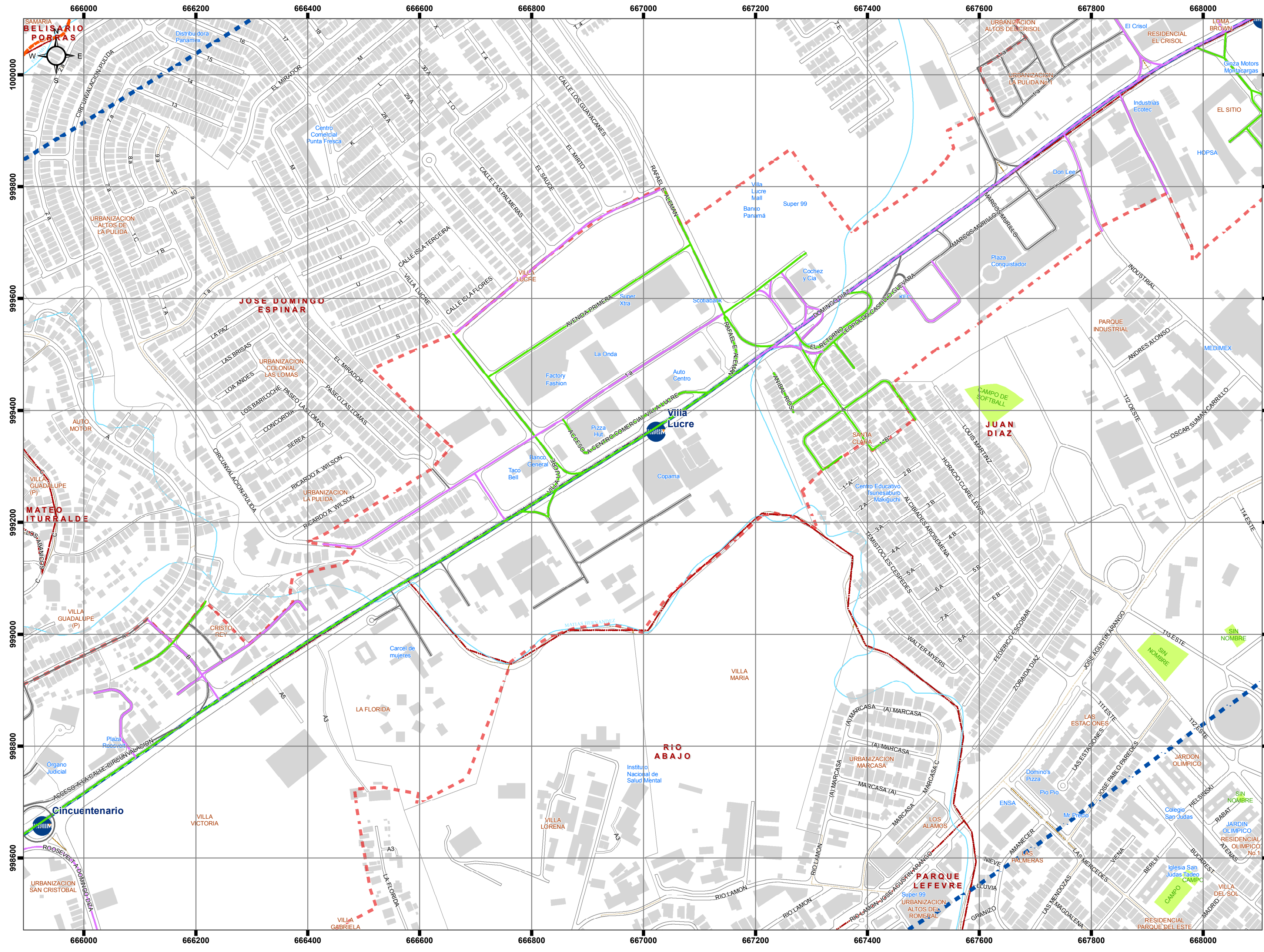


Fuente: Elaboración propia a partir de trabajo de campo (inventario) (2015)

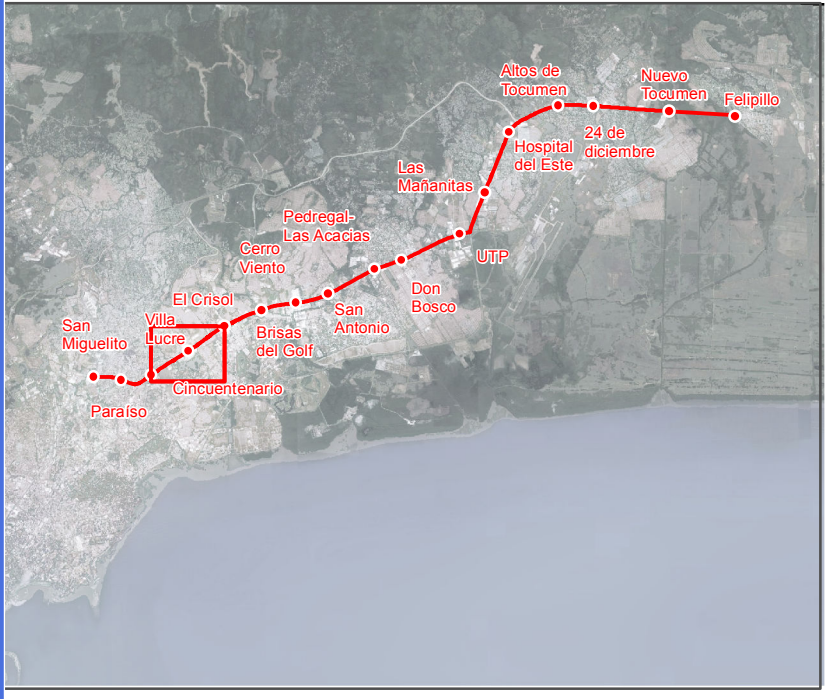
Proyección: UTM WGS84 Zona 17N



## Red de aceras peatonales



# Diagnóstico y Análisis del Área de Influencia de la Línea 2 del Sistema Metro de Panamá



## Legenda

### Sistema de Metro de Panamá

- Línea 1 (trazado)
- Línea 2 (trazado)
- Estaciones

### Red de aceras peatonales

- Vías con acera peatonal continua
- Vías con acera peatonal discontinua
- Vías sin aceras peatonales

- Zona de Influencia Directa
- Zona de Influencia Indirecta
- Zona Estratégica

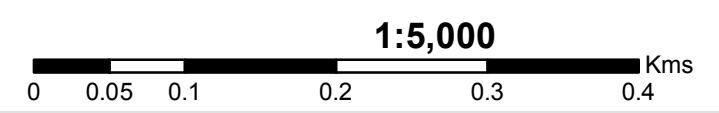
Villa Lucre

Mapa 24

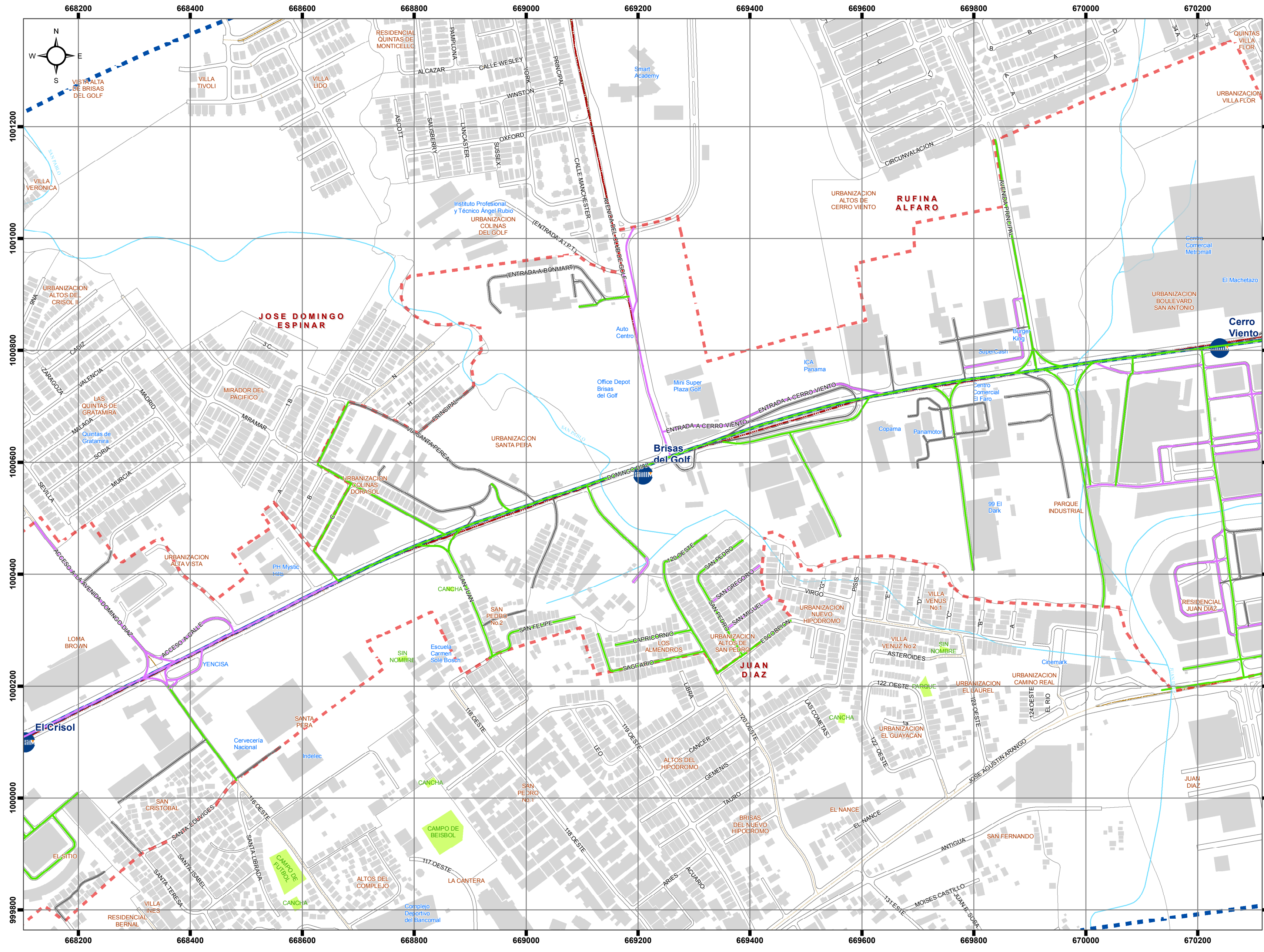


Fuente: Elaboración propia a partir de trabajo de campo (inventario) (2015)

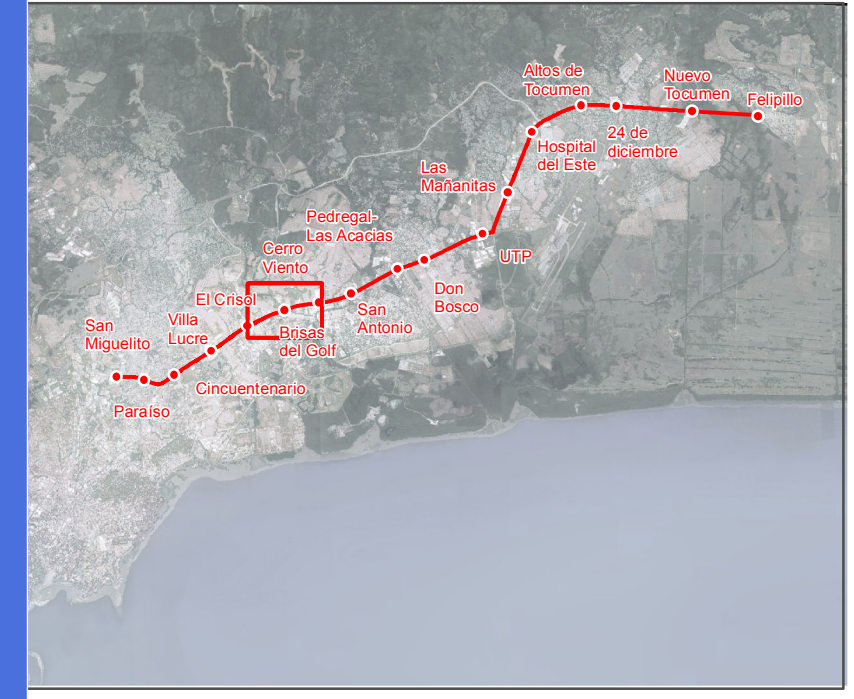
Proyección: UTM WGS84 Zona 17N



## Red de aceras peatonales



# Diagnóstico y Análisis del Área de Influencia de la Línea 2 del Sistema Metro de Panamá



## Leyenda

### Sistema de Metro de Panamá

- Línea 1 (trazado)
- Línea 2 (trazado)
- Estaciones

### Red de aceras peatonales

- Vías con acera peatonal continua
- Vías con acera peatonal discontinua
- Vías sin aceras peatonales

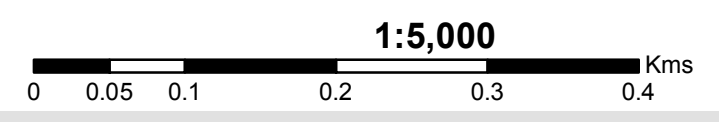
- Zona de Influencia Directa
- Zona de Influencia Indirecta
- Zona Estratégica

Brisas del Golf  
Mapa 24

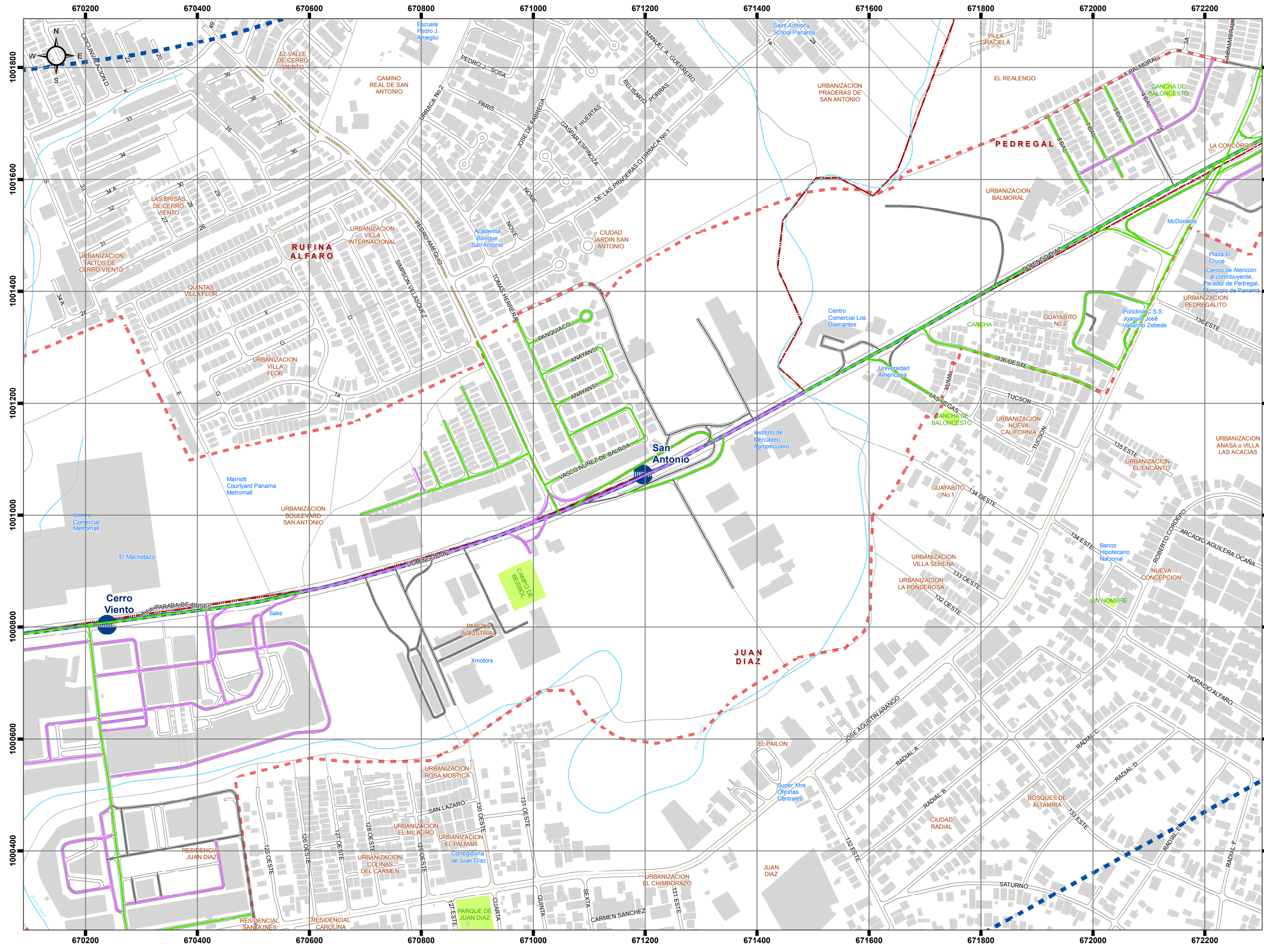


Fuente: Elaboración propia a partir de trabajo de campo (inventario) (2015)

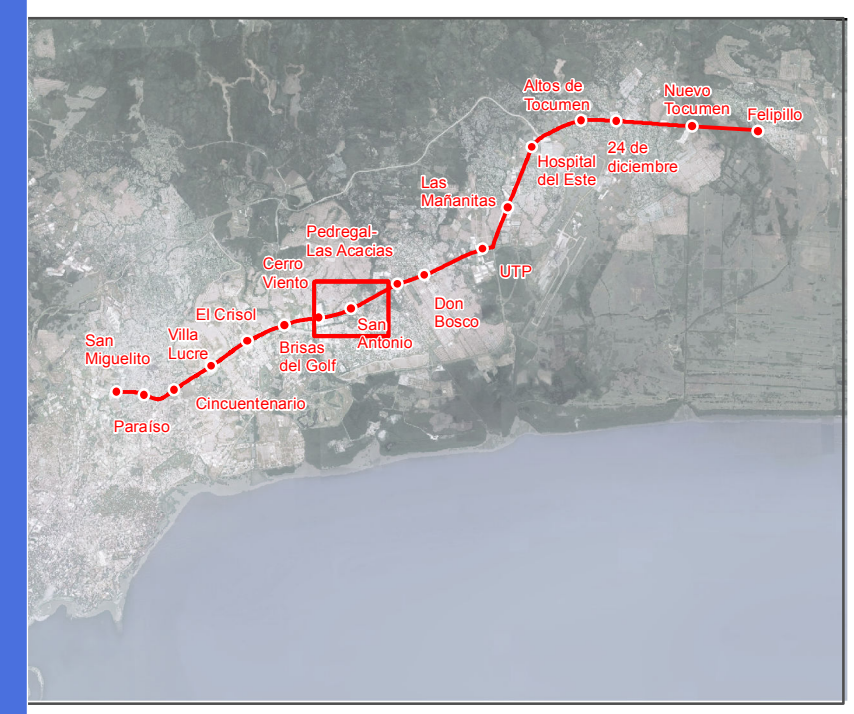
Proyección: UTM WGS84 Zona 17N



## Red de aceras peatonales



# Diagnóstico y Análisis del Área de Influencia de la Línea 2 del Sistema Metro de Panamá



## Legenda

### Sistema de Metro de Panamá

- Línea 1 (trazado)
- Línea 2 (trazado)
- Estaciones

### Red de aceras peatonales

- Vías con acera peatonal continua
- Vías con acera peatonal discontinua
- Vías sin aceras peatonales

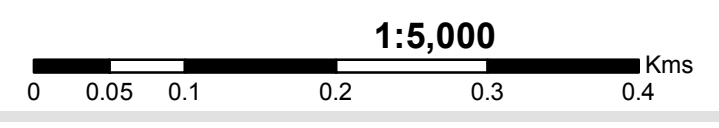
- Zona de Influencia Directa
- Zona de Influencia Indirecta
- Zona Estratégica

San Antonio  
Mapa 24



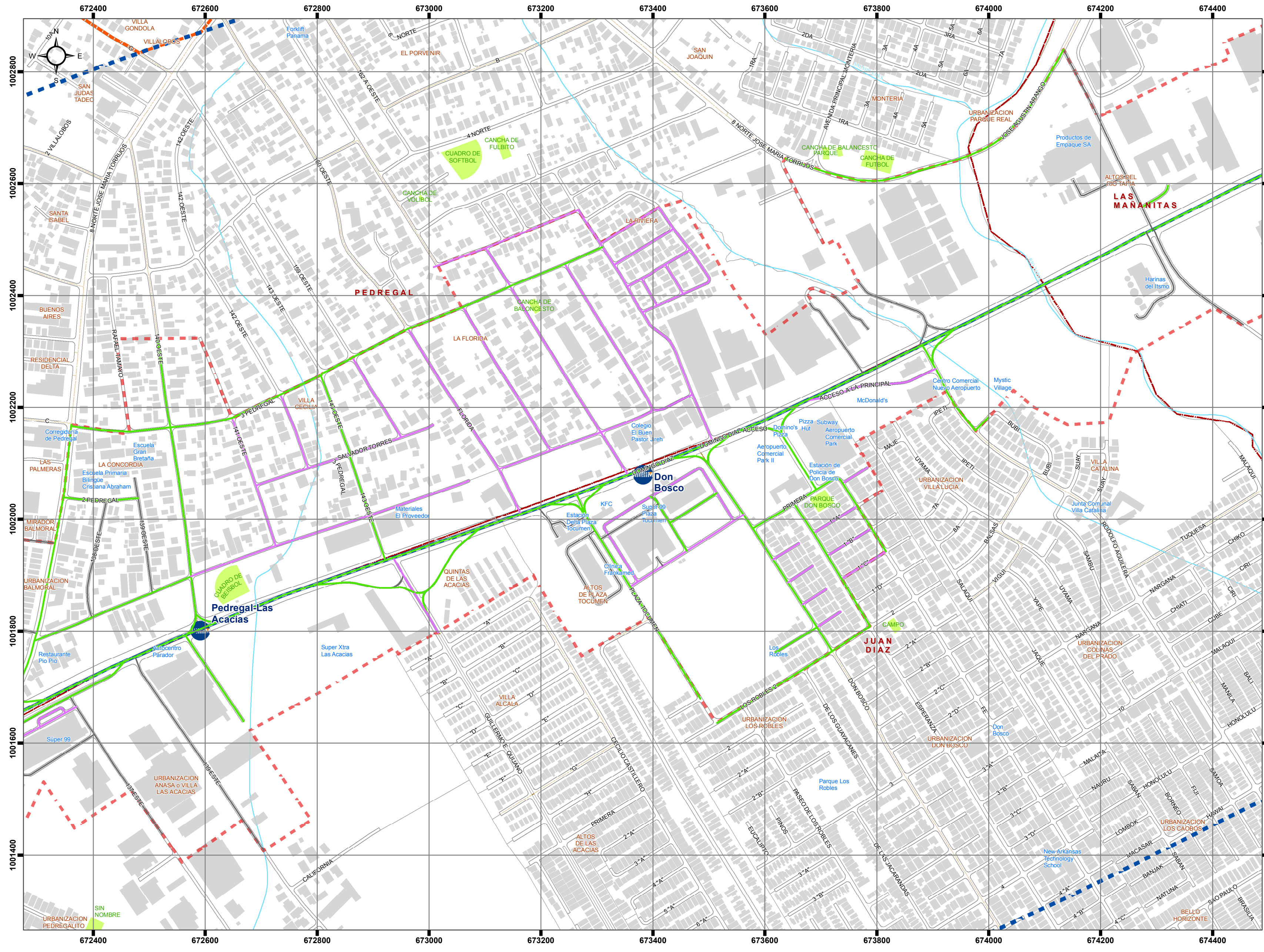
Fuente: Elaboración propia a partir de trabajo de campo (inventario) (2015)

Proyección: UTM WGS84 Zona 17N



## Red de aceras peatonales

# Diagnóstico y Análisis del Área de Influencia de la Línea 2 del Sistema Metro de Panamá



## Leyenda

### Sistema de Metro de Panamá

- Línea 1 (trazado)
- Línea 2 (trazado)
- Estaciones

### Red de aceras peatonales

- Vías con acera peatonal continua
- Vías con acera peatonal discontinua
- Vías sin aceras peatonales

- Zona de Influencia Directa
- Zona de Influencia Indirecta
- Zona Estratégica

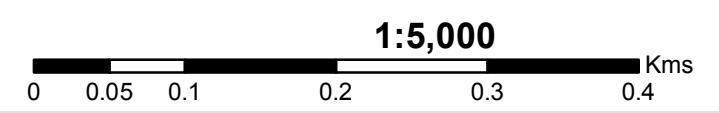
Don Bosco  
Mapa 24

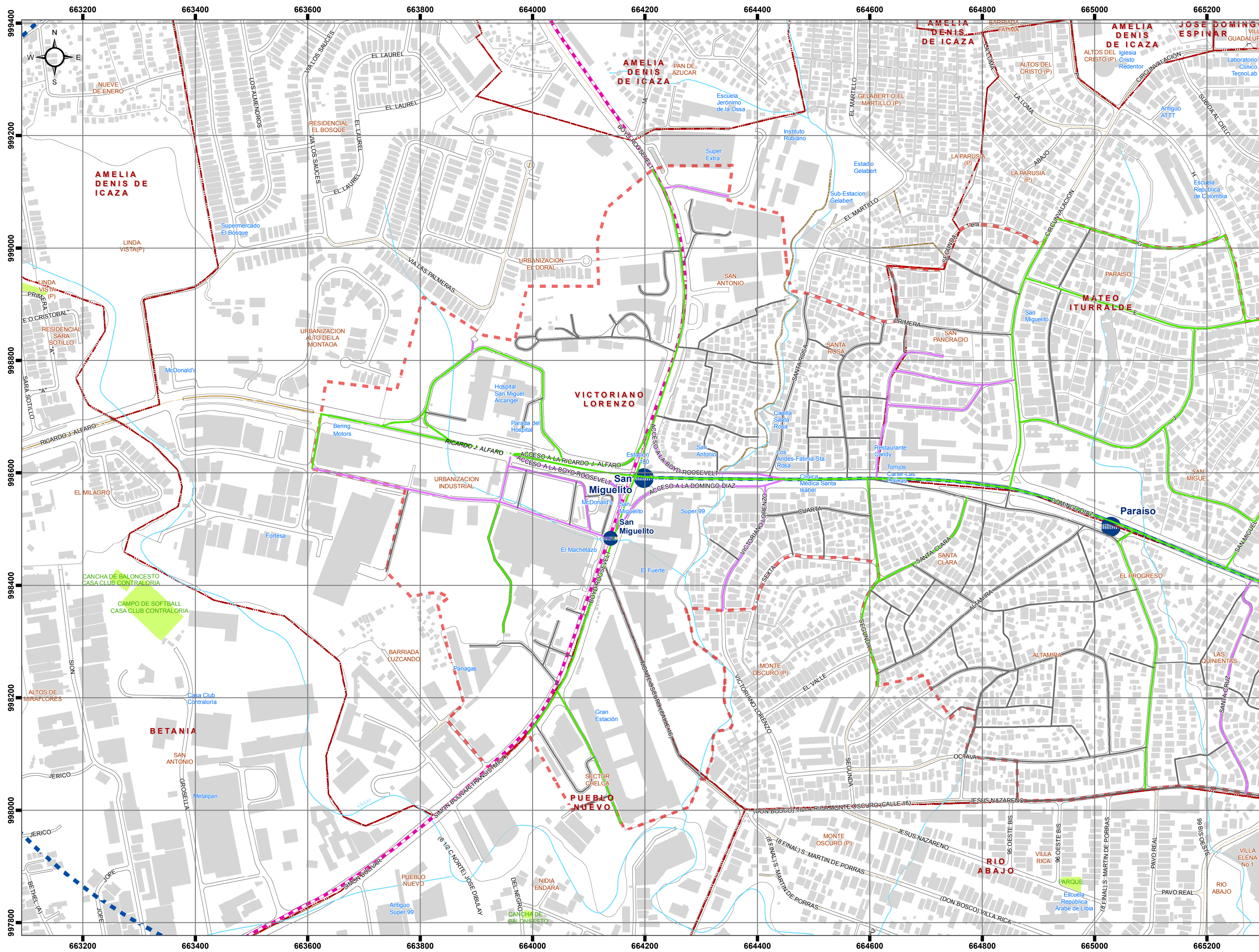
### Red de aceras peatonales



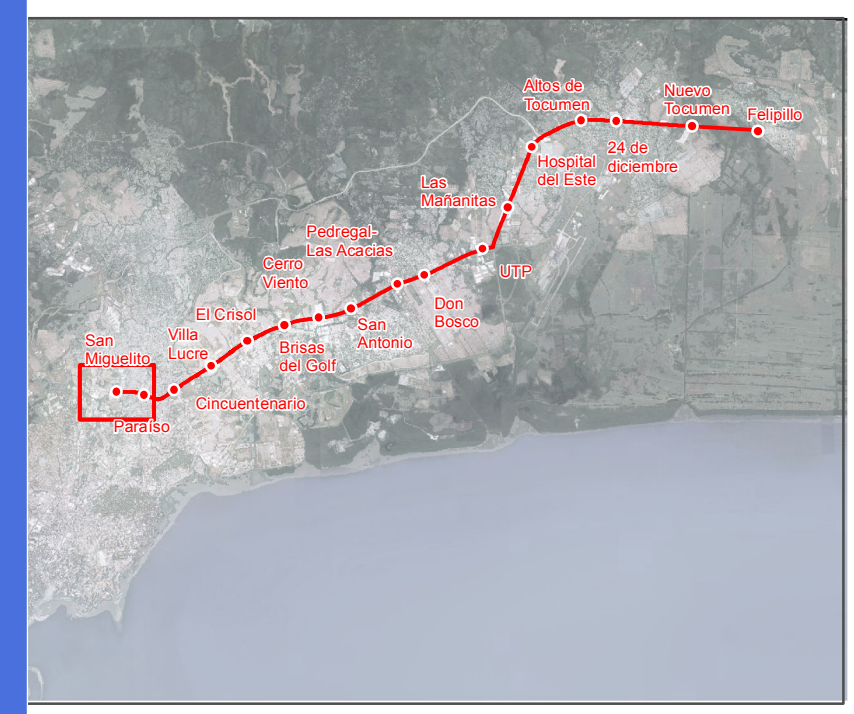
Fuente: Elaboración propia a partir de trabajo de campo (inventario) (2015)

Proyección: UTM WGS84 Zona 17N





# Diagnóstico y Análisis del Área de Influencia de la Línea 2 del Sistema Metro de Panamá



## Leyenda

### Sistema de Metro de Panamá

- Línea 1 (trazado)
- Línea 2 (trazado)
- Estaciones

### Red de aceras peatonales

- Vías con acera peatonal continua
- Vías con acera peatonal discontinua
- Vías sin aceras peatonales

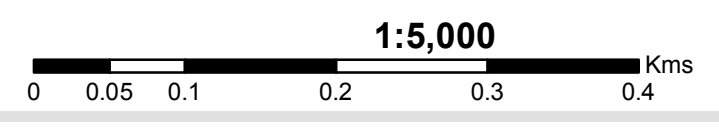
- Zona de Influencia Directa
- Zona de Influencia Indirecta
- Zona Estratégica

San Miguelito  
Mapa 24



Fuente: Elaboración propia a partir de trabajo de campo (inventario) (2015)

Proyección: UTM WGS84 Zona 17N



## Red de aceras peatonales

# Diagnóstico y Análisis del Área de Influencia de la Línea 2 del Sistema Metro de Panamá



## Leyenda

### Sistema de Metro de Panamá

- Línea 1 (trazado)
- Línea 2 (trazado)
- Estaciones

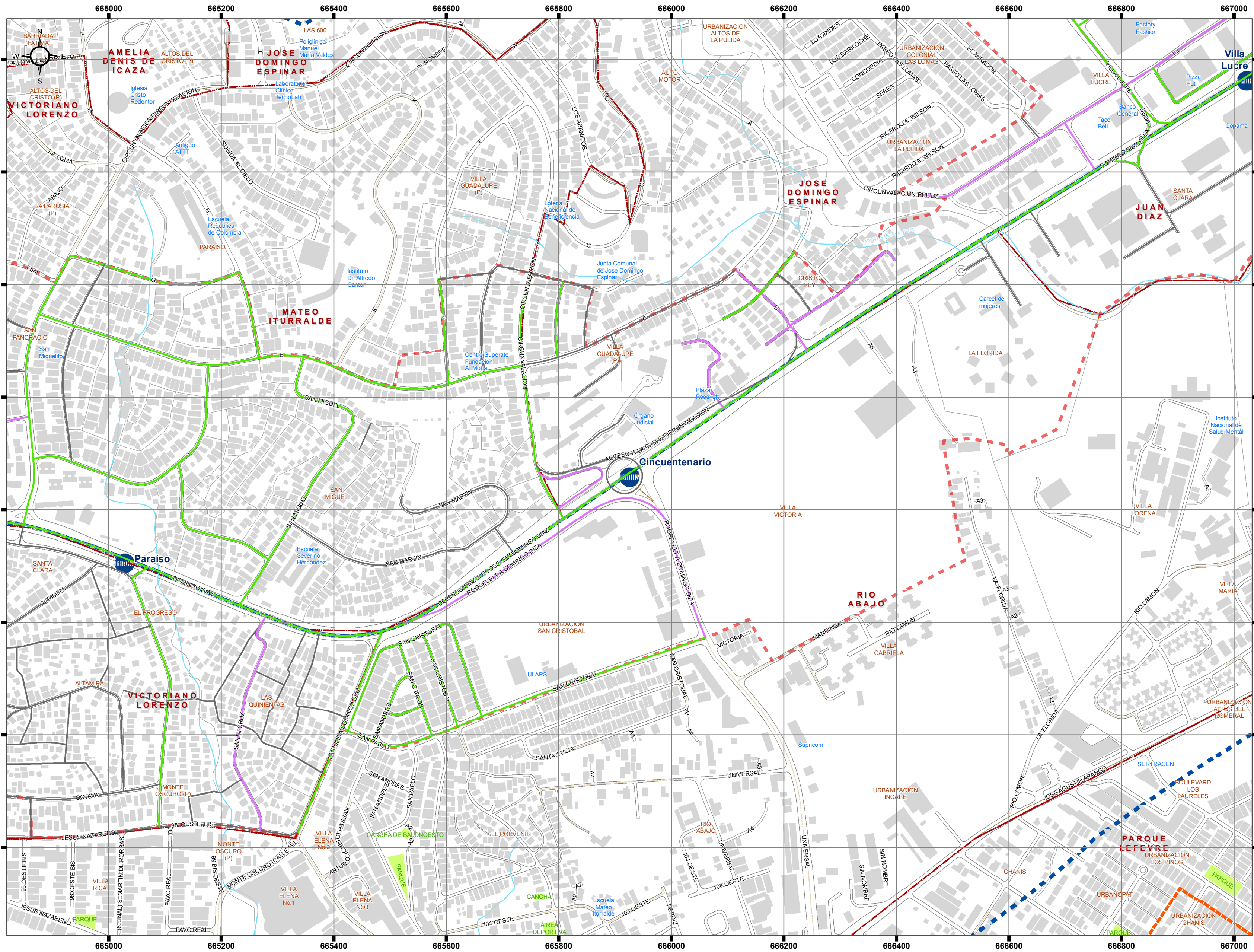
### Red de aceras peatonales

- Vías con acera peatonal continua
- Vías con acera peatonal discontinua
- Vías sin aceras peatonales

- Zona de Influencia Directa
- Zona de Influencia Indirecta
- Zona Estratégica

Cincuentenario  
Mapa 24

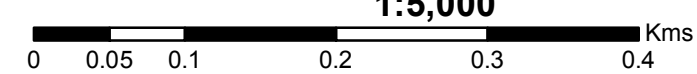
## Red de aceras peatonales

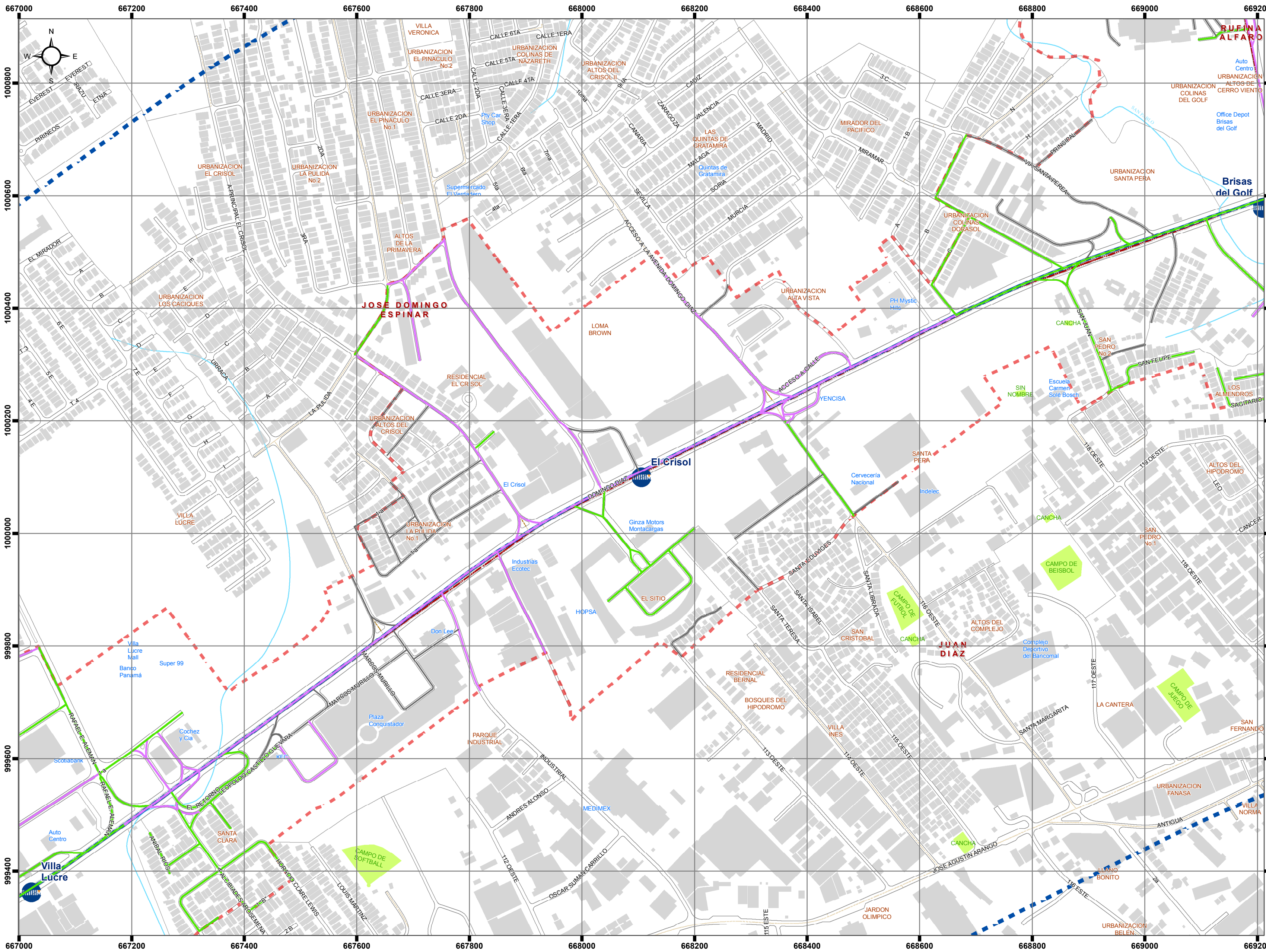


Fuente: Elaboración propia a partir de trabajo de campo (inventario) (2015)

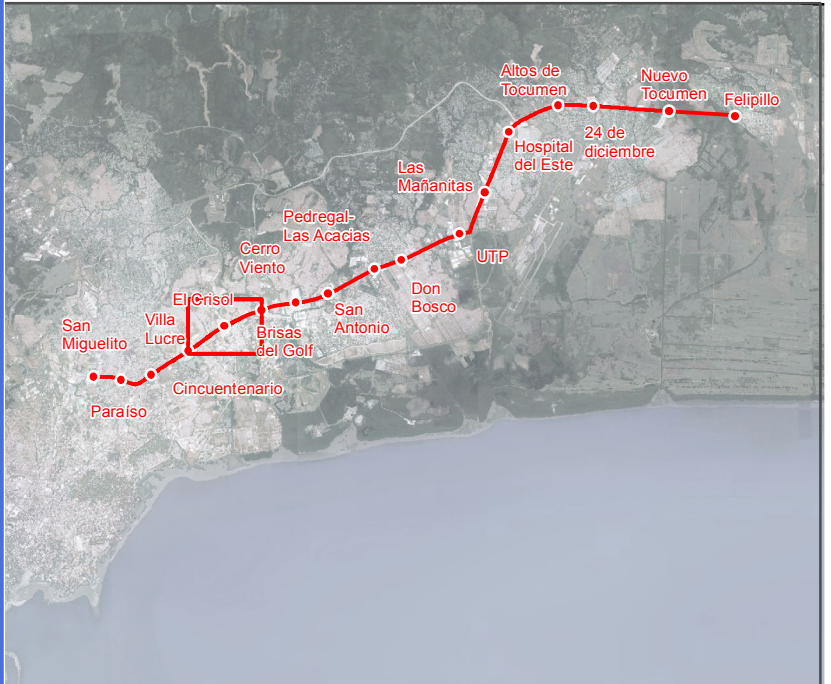
Proyección: UTM WGS84 Zona 17N

1:5,000





# Diagnóstico y Análisis del Área de Influencia de la Línea 2 del Sistema Metro de Panamá



## Leyenda

### Sistema de Metro de Panamá

- Línea 1 (trazado)
- Línea 2 (trazado)
- Estaciones

### Red de aceras peatonales

- Vías con acera peatonal continua
- Vías con acera peatonal discontinua
- Vías sin aceras peatonales

- Zona de Influencia Directa
- Zona de Influencia Indirecta
- Zona Estratégica

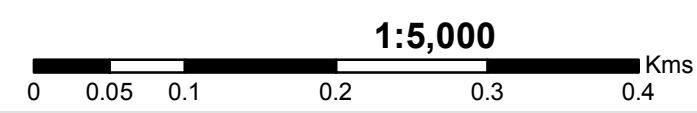
El Crisol  
Mapa 24

### Red de aceras peatonales

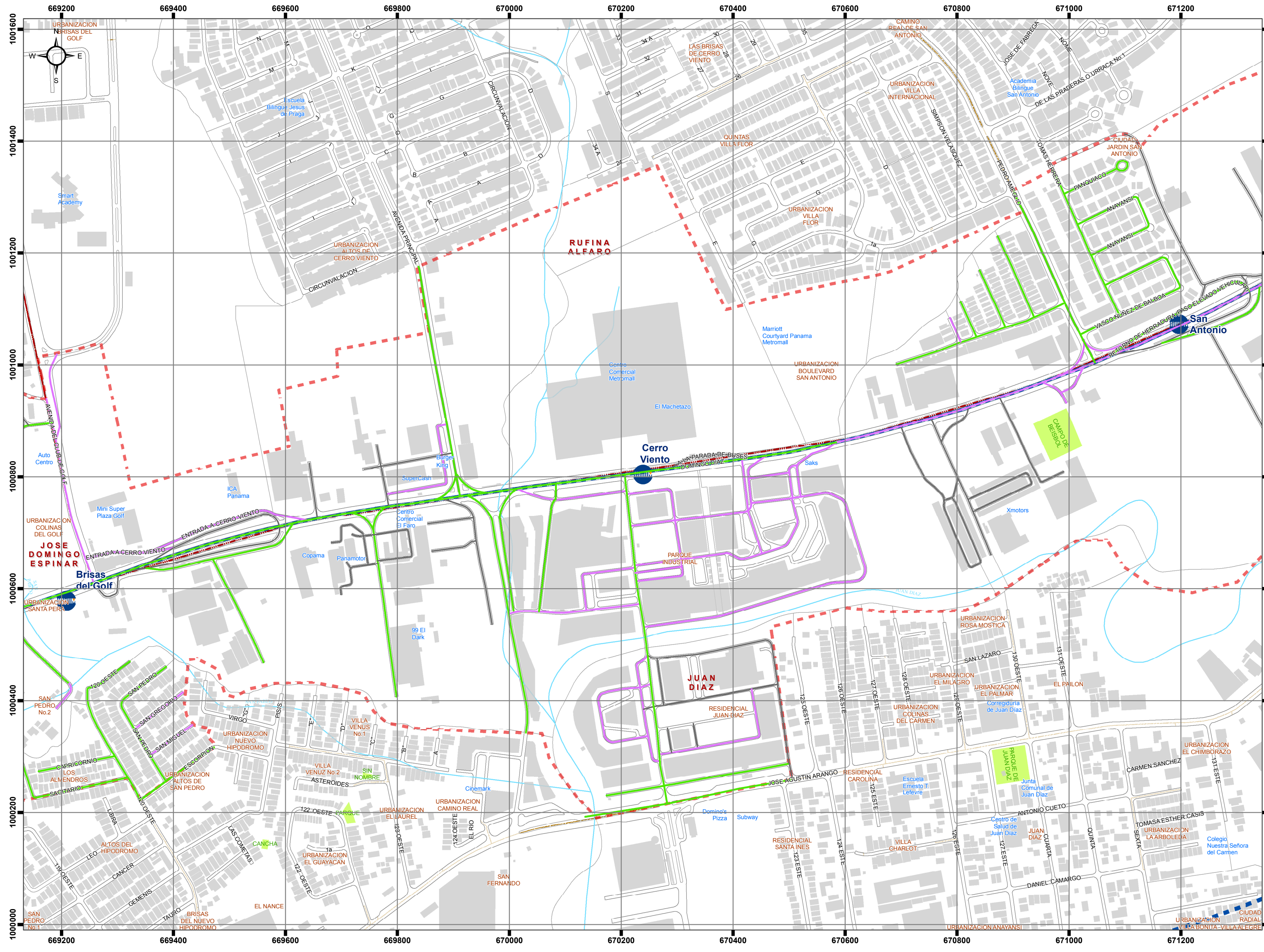


Fuente: Elaboración propia a partir de trabajo de campo (inventario) (2015)

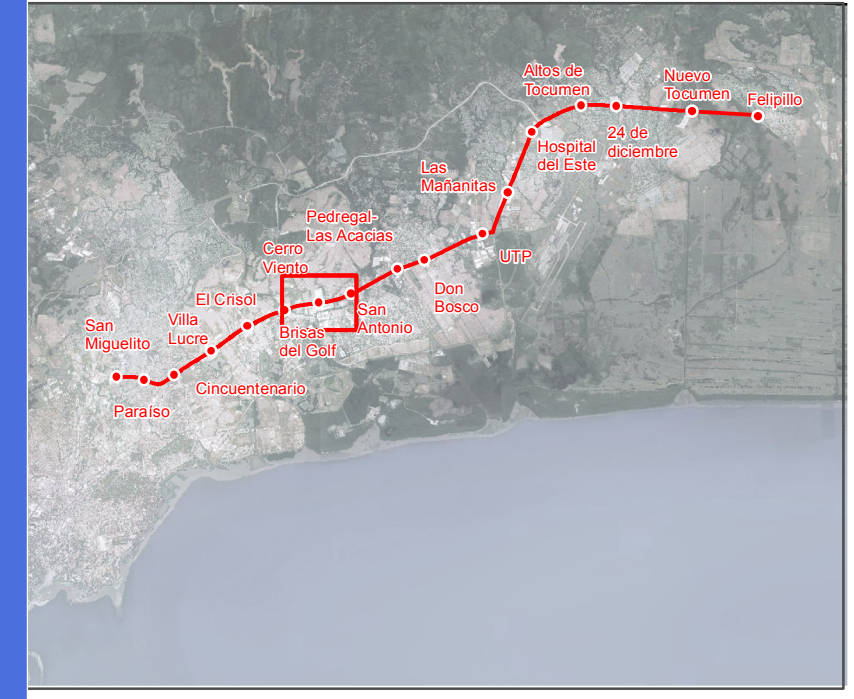
Proyección: UTM WGS84 Zona 17N







# Diagnóstico y Análisis del Área de Influencia de la Línea 2 del Sistema Metro de Panamá



## Legenda

### Sistema de Metro de Panamá

- Línea 1 (trazado)
- Línea 2 (trazado)
- Estaciones

### Red de aceras peatonales

- Vías con acera peatonal continua
- Vías con acera peatonal discontinua
- Vías sin aceras peatonales

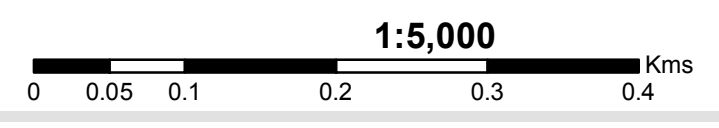
- Zona de Influencia Directa
- Zona de Influencia Indirecta
- Zona Estratégica

Cerro Viento  
Mapa 24



Fuente: Elaboración propia a partir de trabajo de campo (inventario) (2015)

Proyección: UTM WGS84 Zona 17N



## Red de aceras peatonales

# Diagnóstico y Análisis del Área de Influencia de la Línea 2 del Sistema Metro de Panamá



## Legenda

### Sistema de Metro de Panamá

- Línea 1 (trazado)
- Línea 2 (trazado)
- Estaciones

### Red de aceras peatonales

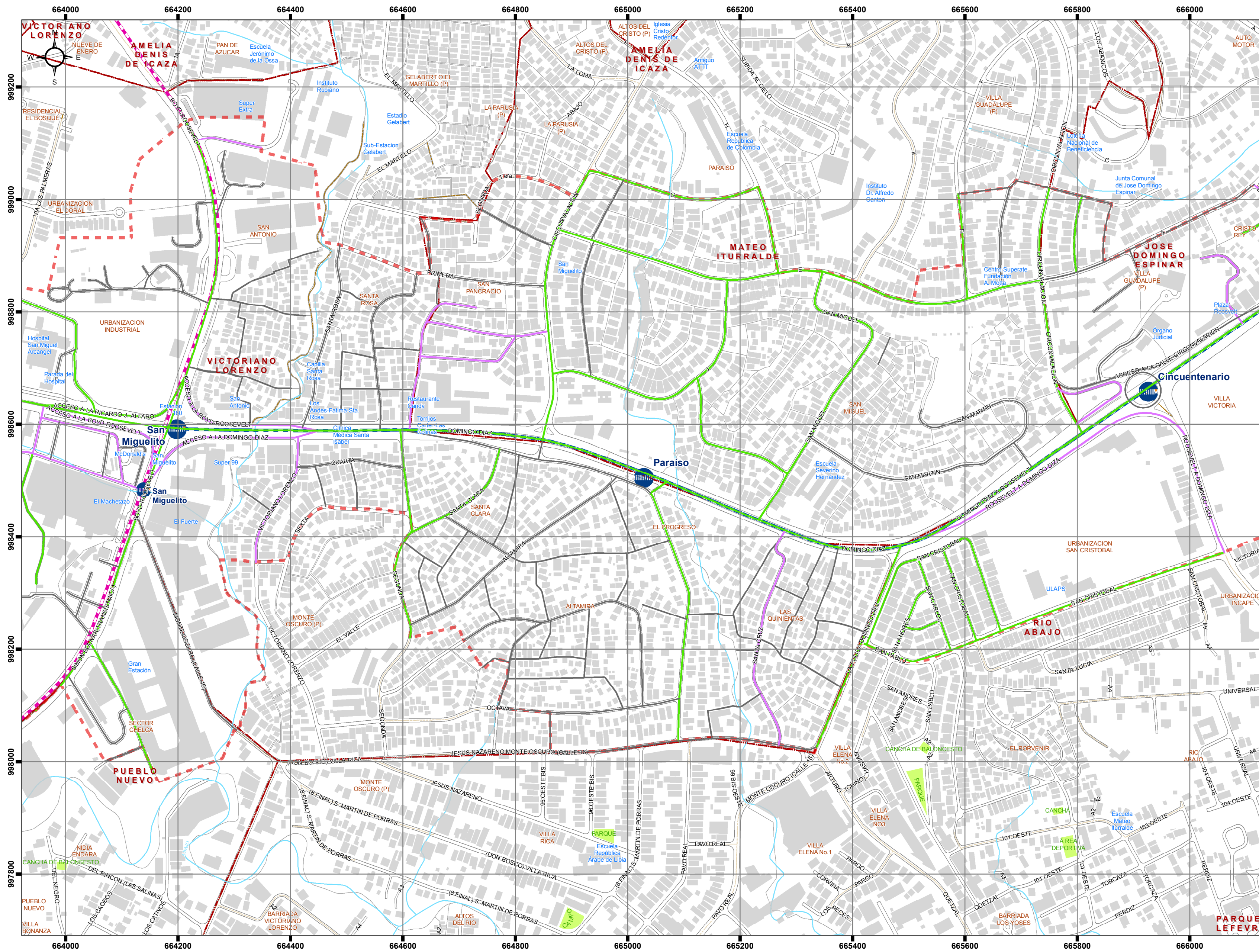
- Vías con acera peatonal continua
- Vías con acera peatonal discontinua
- Vías sin aceras peatonales

- Zona de Influencia Directa
- Zona de Influencia Indirecta
- Zona Estratégica

Paraiso

Mapa 24

## Red de aceras peatonales



Fuente: Elaboración propia a partir de trabajo de campo (inventario) (2015)

Proyección: UTM WGS84 Zona 17N

