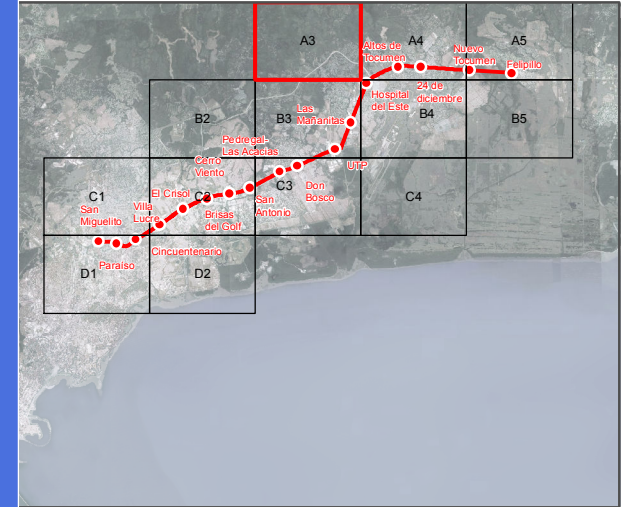


Diagnóstico y Análisis del Área de Influencia de la Línea 2 del Sistema Metro de Panamá



Leyenda

Sistema de Metro de Panamá

- Línea 1 (trazado)
- Línea 2 (trazado)



Sistema de Metrobus

- ◆ Piquera terminales
- ◆ Zonas pagas
- Líneas

Sistema tradicional

- ◆ Piquera informal
- Líneas

- Zona de Influencia Directa
- Zona de Influencia Indirecta
- Zona Estratégica

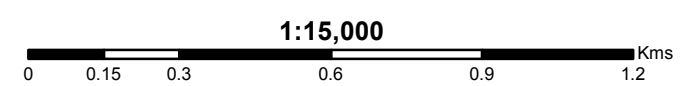
A3

Mapa 23

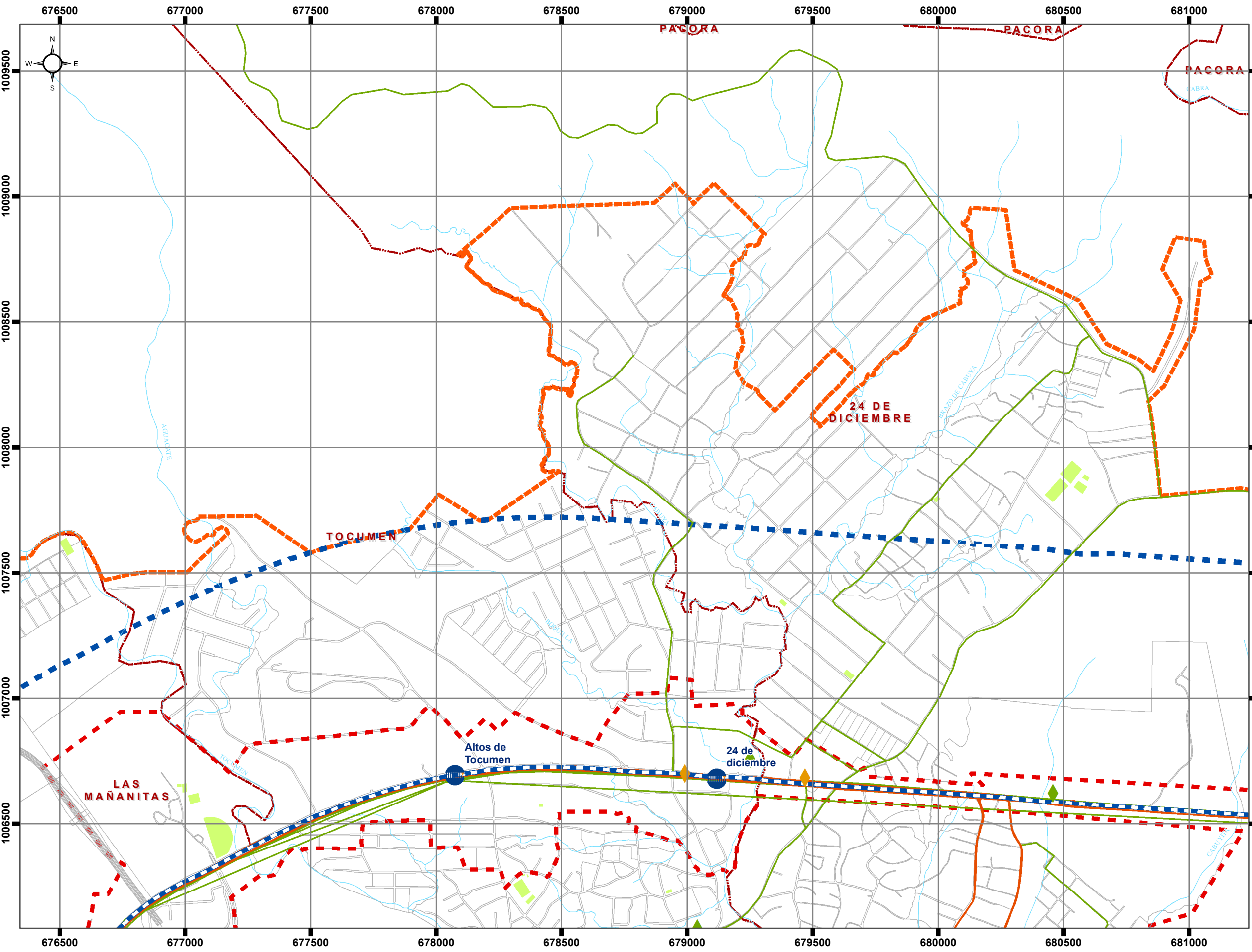


Fuente: Elaboración propia a partir de datos del PIMUS (2015)

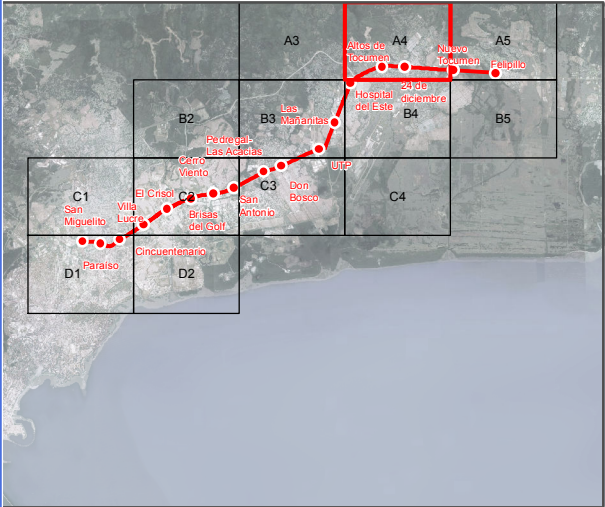
Proyección: UTM WGS84 Zona 17N



Rutas de transporte público



Diagnóstico y Análisis del Área de Influencia de la Línea 2 del Sistema Metro de Panamá



Leyenda

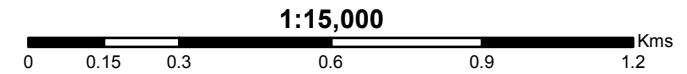
- Sistema de Metro de Panamá**
- Línea 1 (trazado)
 - Línea 2 (trazado)
 - Estaciones
- Sistema de Metrobus**
- ◆ Piquera terminales
 - ◆ Zonas pagas
 - Líneas
- Sistema tradicional**
- ◆ Piquera informal
 - Líneas
- [Red dashed outline] Zona de Influencia Directa
 [Blue dashed outline] Zona de Influencia Indirecta
 [Orange dashed outline] Zona Estratégica

Mapa 23 A4

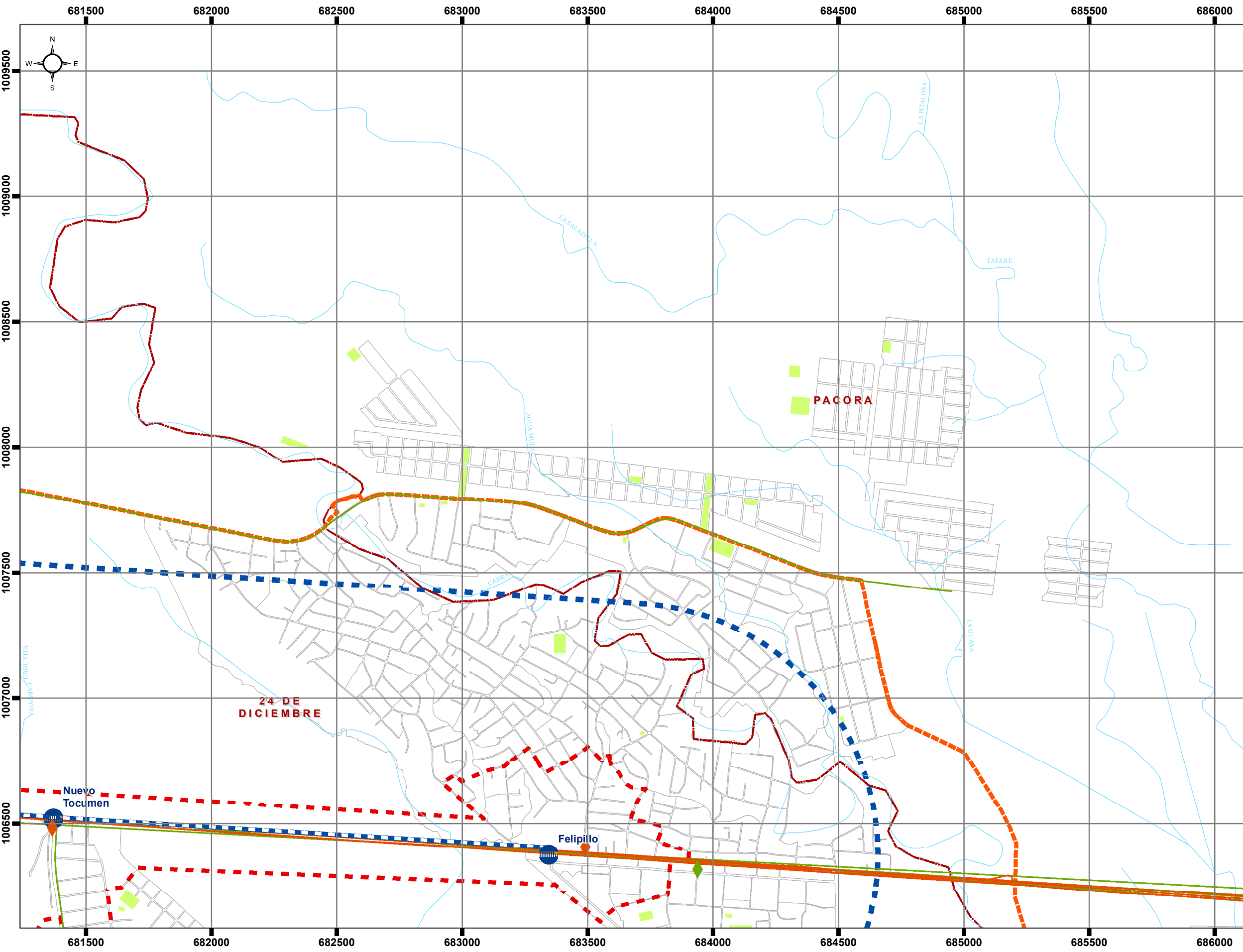


Fuente: Elaboración propia a partir de datos del PIMUS (2015)

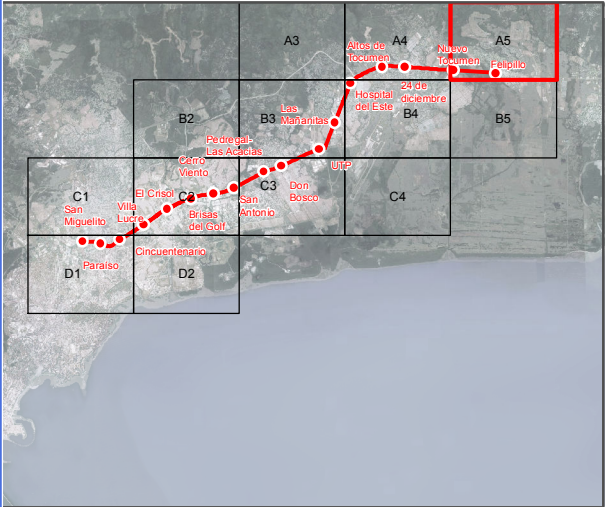
Proyección: UTM WGS84 Zona 17N



Rutas de transporte público



Diagnóstico y Análisis del Área de Influencia de la Línea 2 del Sistema Metro de Panamá



Leyenda

- Sistema de Metro de Panamá**
- Línea 1 (trazado)
 - Línea 2 (trazado)
 - Estaciones
- Sistema de Metrobus**
- ◆ Piquera terminales
 - ◆ Zonas pagas
 - Líneas
- Sistema tradicional**
- ◆ Piquera informal
 - Líneas
- Zona de Influencia Directa
 Zona de Influencia Indirecta
 Zona Estratégica

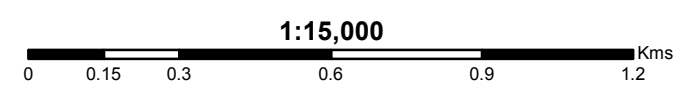
A5

Mapa 23



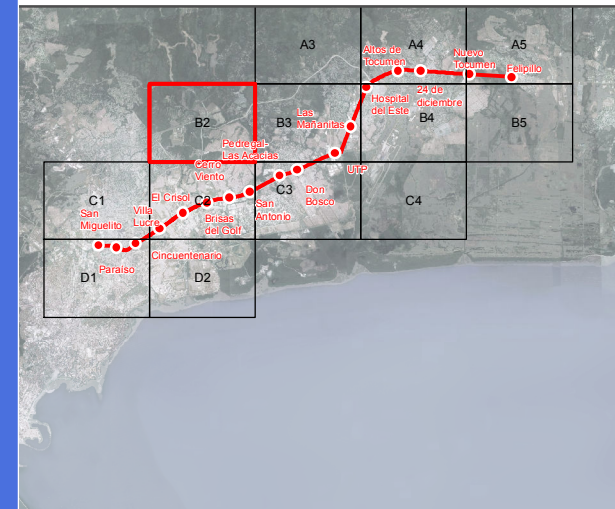
Fuente: Elaboración propia a partir de datos del PIMUS (2015)

Proyección: UTM WGS84 Zona 17N



Rutas de transporte público

Diagnóstico y Análisis del Área de Influencia de la Línea 2 del Sistema Metro de Panamá



Leyenda

Sistema de Metro de Panamá

- Línea 1 (trazado)
- Línea 2 (trazado)



Estaciones

Sistema de Metrobus

- Piquera terminales
- Zonas pagas
- Líneas

Sistema tradicional

- Piquera informal
- Líneas

- Zona de Influencia Directa
- Zona de Influencia Indirecta
- Zona Estratégica

B2

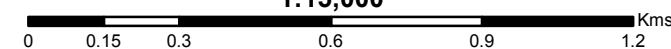
Mapa 23



Fuente: Elaboración propia a partir de datos del PIMUS (2015)

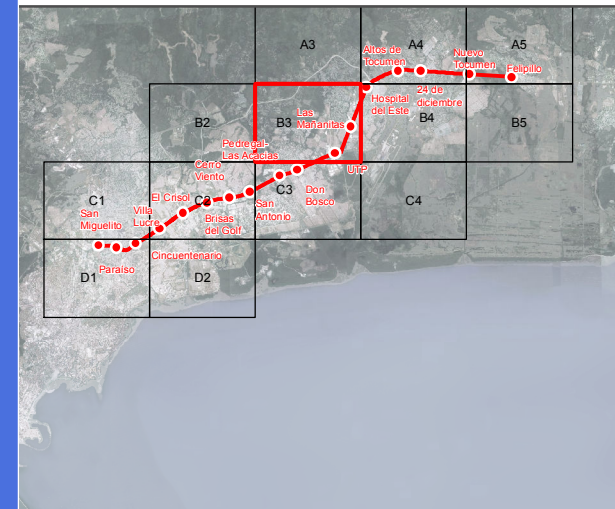
Proyección: UTM WGS84 Zona 17N

1:15,000



Rutas de transporte público

Diagnóstico y Análisis del Área de Influencia de la Línea 2 del Sistema Metro de Panamá



Leyenda

Sistema de Metro de Panamá

- Línea 1 (trazado)
- Línea 2 (trazado)
- Estaciones

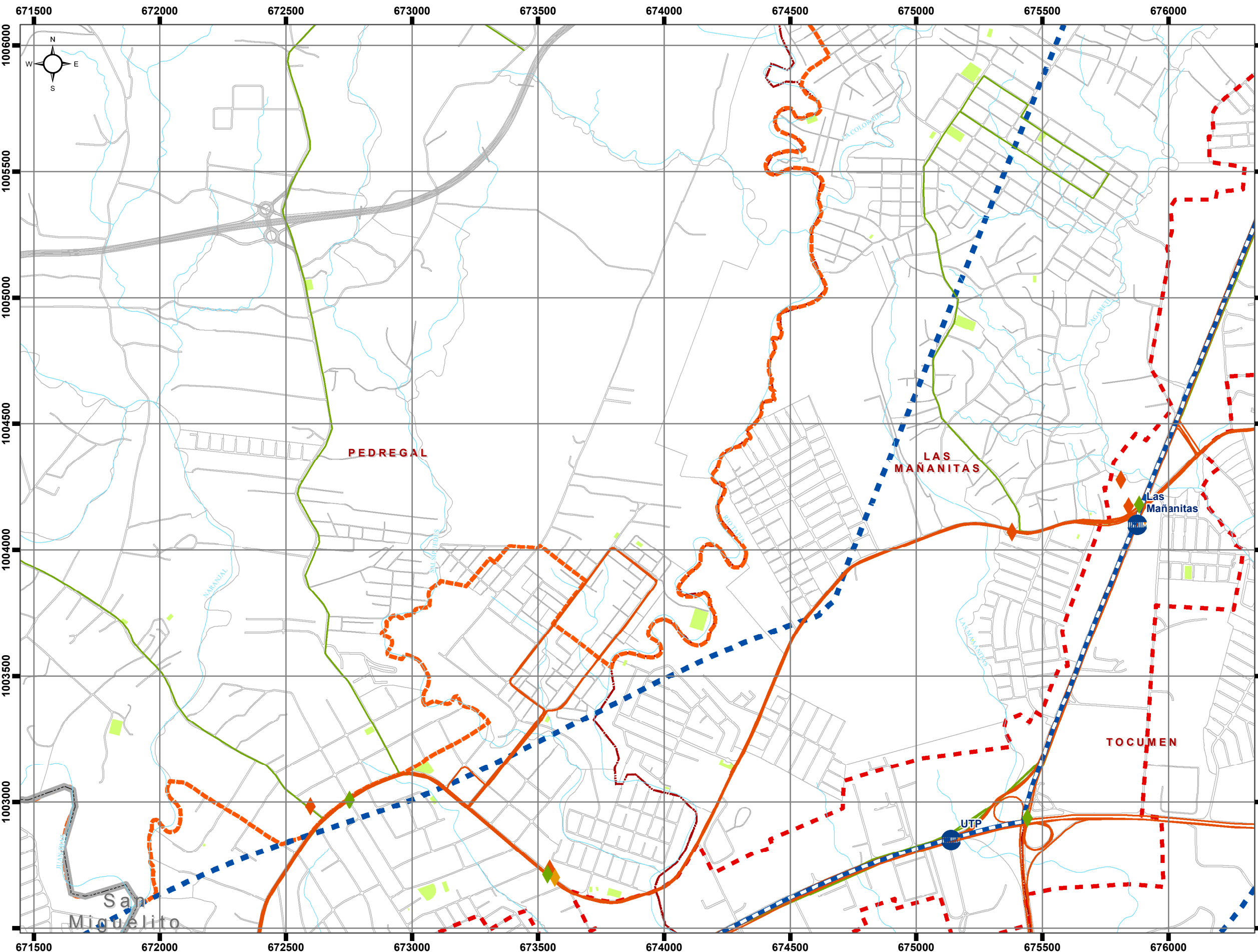
Sistema de Metrobus

- Piquera terminales
- Zonas pagas
- Líneas

Sistema tradicional

- Piquera informal
- Líneas

- Zona de Influencia Directa
- Zona de Influencia Indirecta
- Zona Estratégica

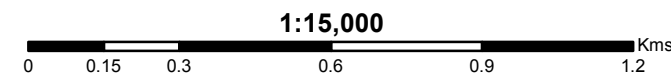


B3
Mapa 23



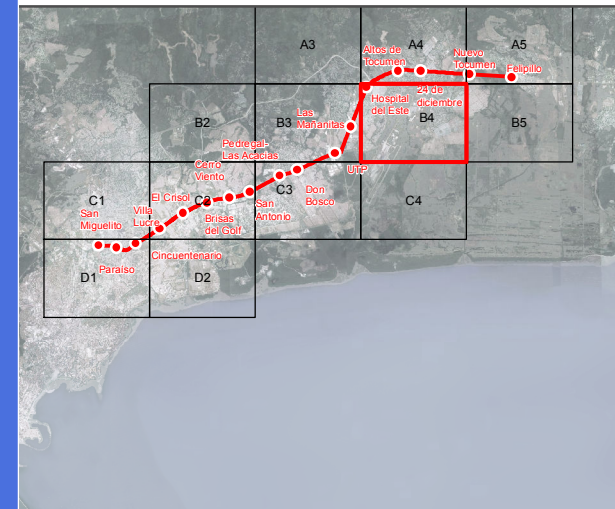
Fuente: Elaboración propia a partir de datos del PIMUS (2015)

Proyección: UTM WGS84 Zona 17N



Rutas de transporte público

Diagnóstico y Análisis del Área de Influencia de la Línea 2 del Sistema Metro de Panamá



Leyenda

Sistema de Metro de Panamá

- Línea 1 (trazado)
- Línea 2 (trazado)
- Estaciones

Sistema de Metrobus

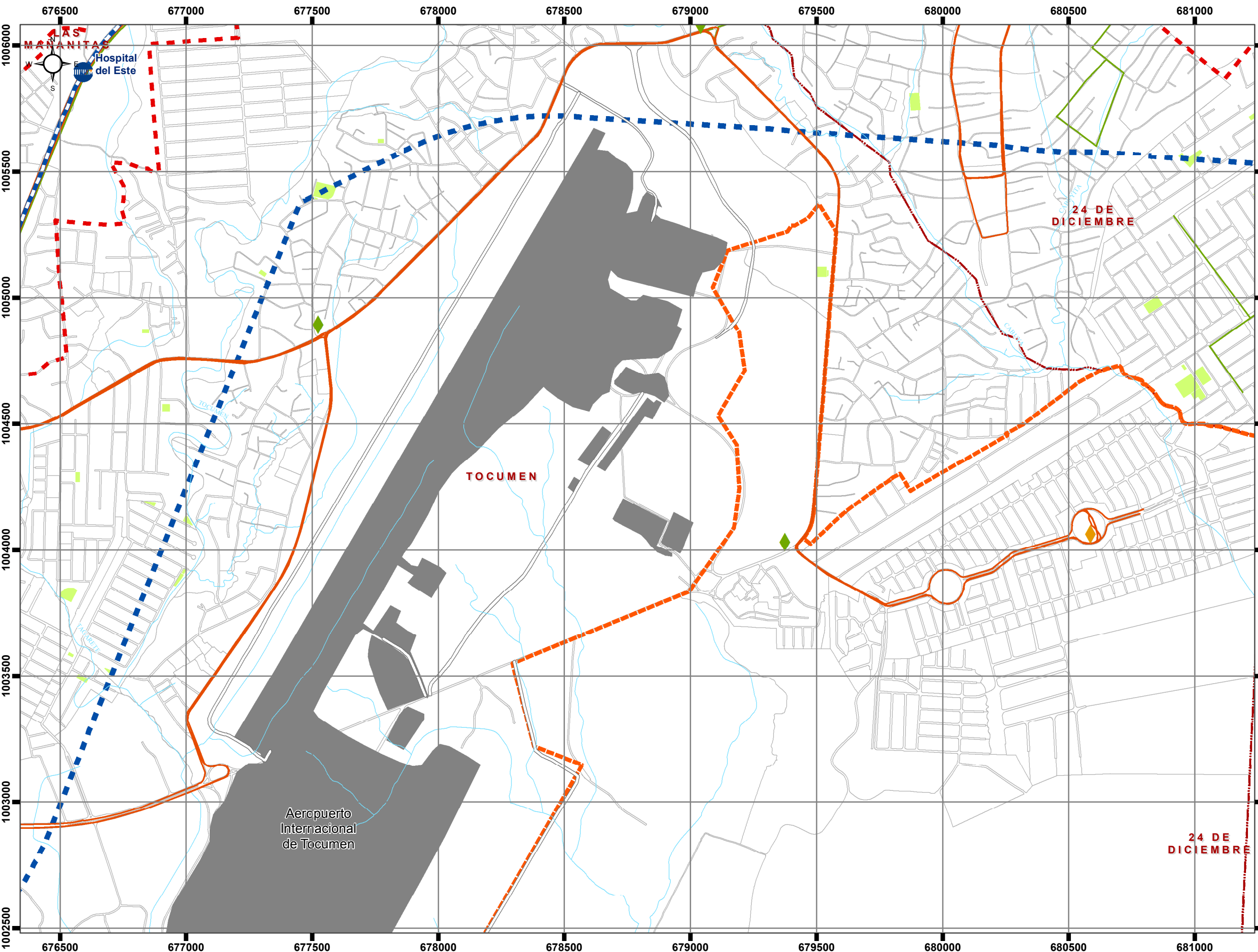
- ◆ Piquera terminales
- ◆ Zonas pagas
- Líneas

Sistema tradicional

- ◆ Piquera informal
- Líneas

- Zona de Influencia Directa
- Zona de Influencia Indirecta
- Zona Estratégica

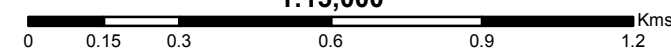
Mapa 23 B4



Fuente: Elaboración propia a partir de datos del PIMUS (2015)

Proyección: UTM WGS84 Zona 17N

1:15,000



Rutas de transporte público

Diagnóstico y Análisis del Área de Influencia de la Línea 2 del Sistema Metro de Panamá



Leyenda

Sistema de Metro de Panamá

- Línea 1 (trazado)
- Línea 2 (trazado)

- Estaciones

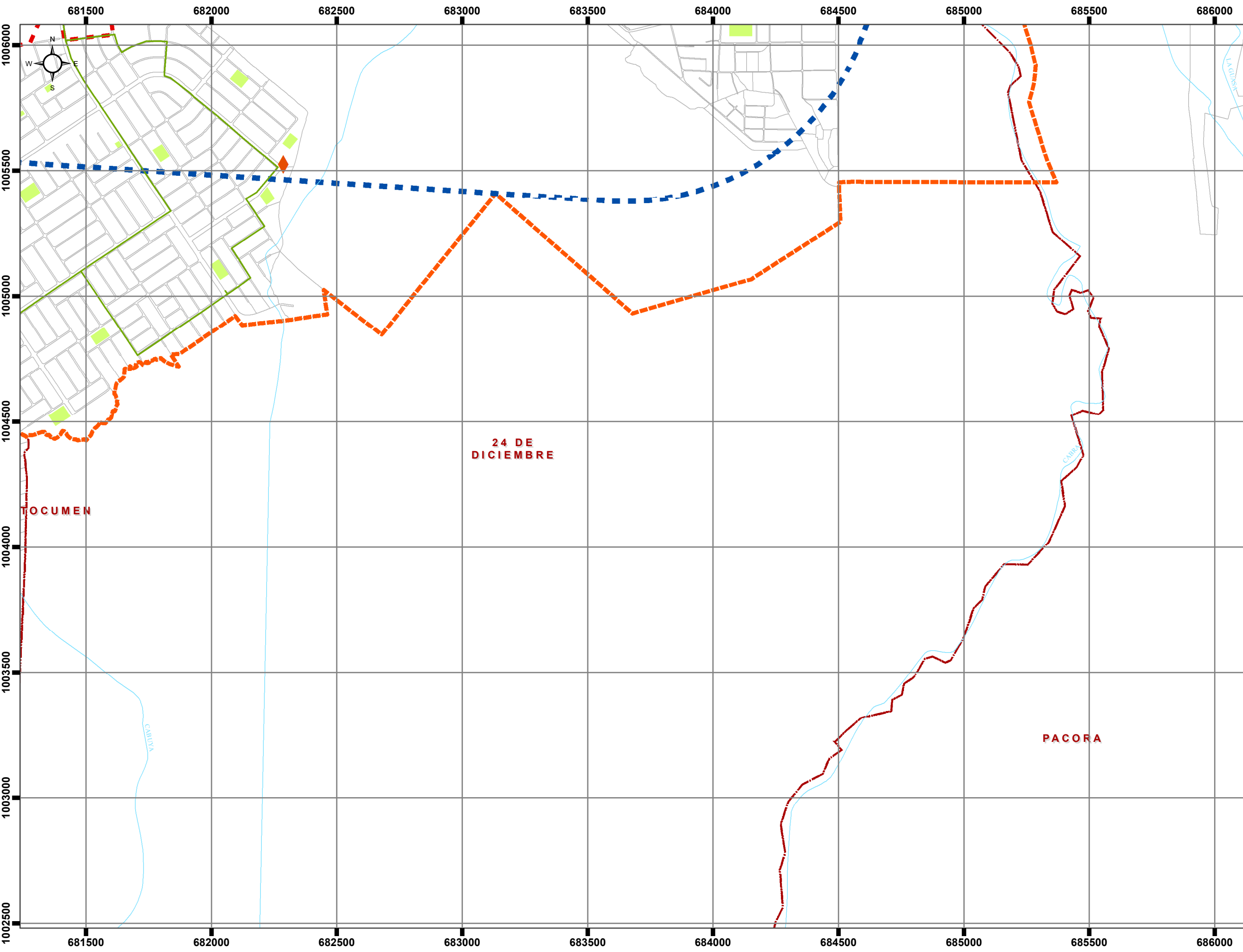
Sistema de Metrobus

- ◆ Piquera terminales
- ◆ Zonas pagas
- Líneas

Sistema tradicional

- ◆ Piquera informal
- Líneas

- Zona de Influencia Directa
- Zona de Influencia Indirecta
- Zona Estratégica



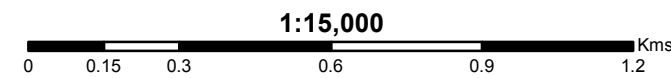
B5

Mapa 23

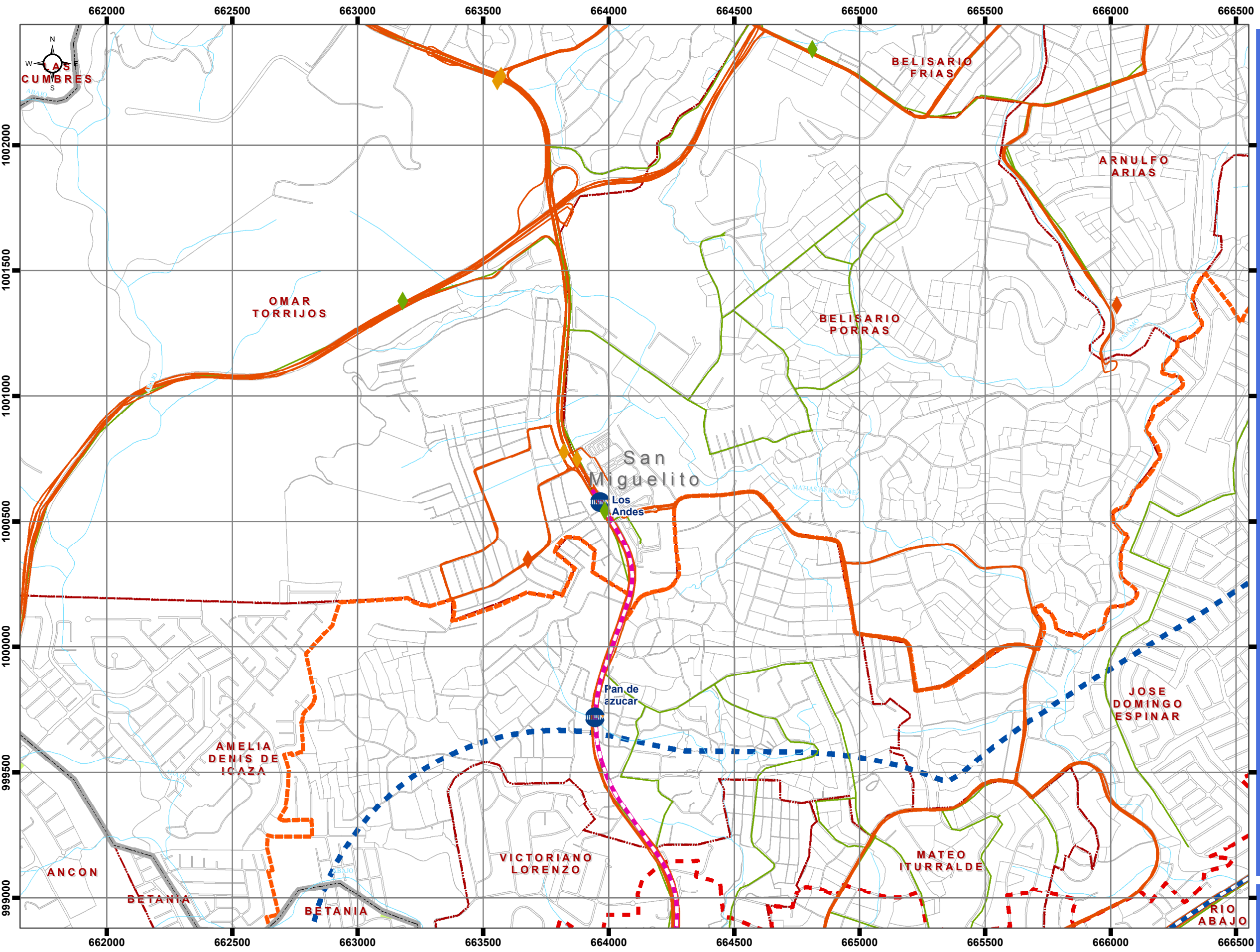


Fuente: Elaboración propia a partir de datos del PIMUS (2015)

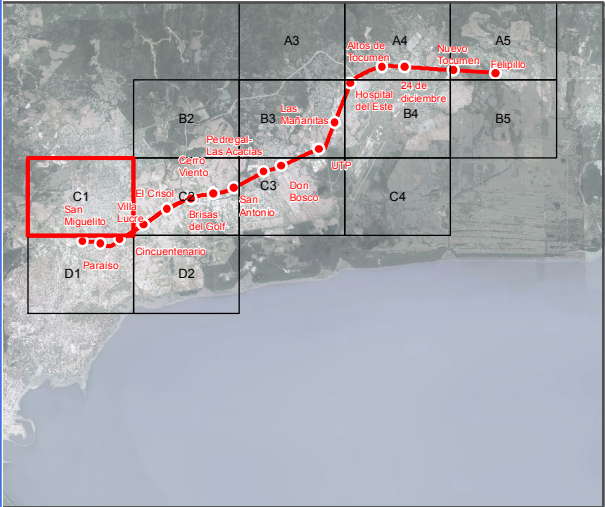
Proyección: UTM WGS84 Zona 17N



Rutas de transporte público



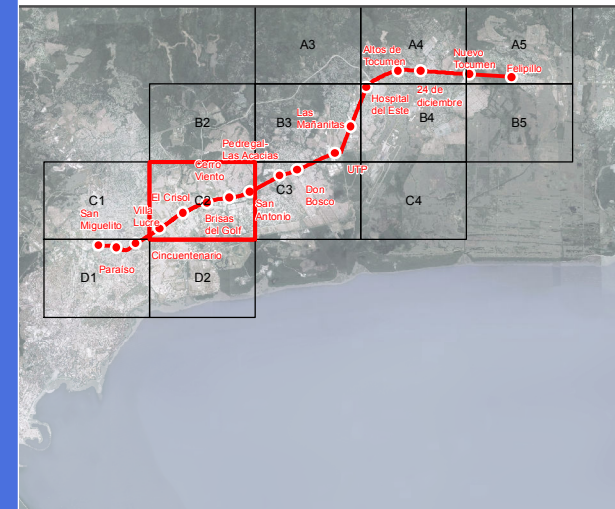
Diagnóstico y Análisis del Área de Influencia de la Línea 2 del Sistema Metro de Panamá



Leyenda

- Sistema de Metro de Panamá**
 - Línea 1 (trazado)
 - - - Línea 2 (trazado)
 - Estaciones
- Sistema de Metrobus**
 - ◆ Piquera terminales
 - ◆ Zonas pagas
 - Líneas
- Sistema tradicional**
 - ◆ Piquera informal
 - Líneas
- - - Zona de Influencia Directa
- - - Zona de Influencia Indirecta
- - - Zona Estratégica

Diagnóstico y Análisis del Área de Influencia de la Línea 2 del Sistema Metro de Panamá



Leyenda

Sistema de Metro de Panamá

- Línea 1 (trazado)
- Línea 2 (trazado)
- Estaciones

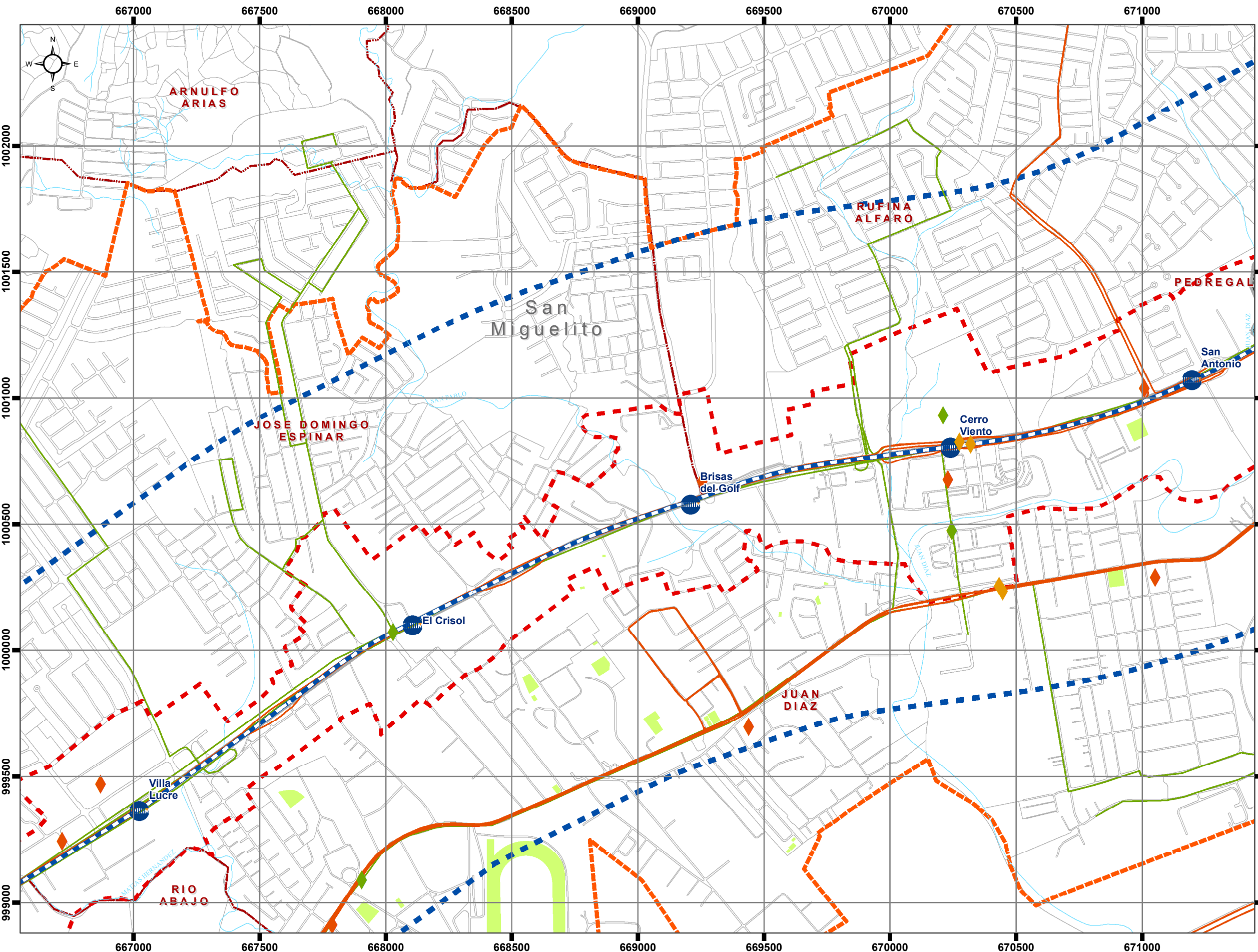
Sistema de Metrobus

- ◆ Piquera terminales
- ◆ Zonas pagas
- Líneas

Sistema tradicional

- ◆ Piquera informal
- Líneas

- Zona de Influencia Directa
- Zona de Influencia Indirecta
- Zona Estratégica



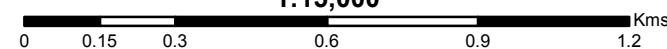
C2
Mapa 23



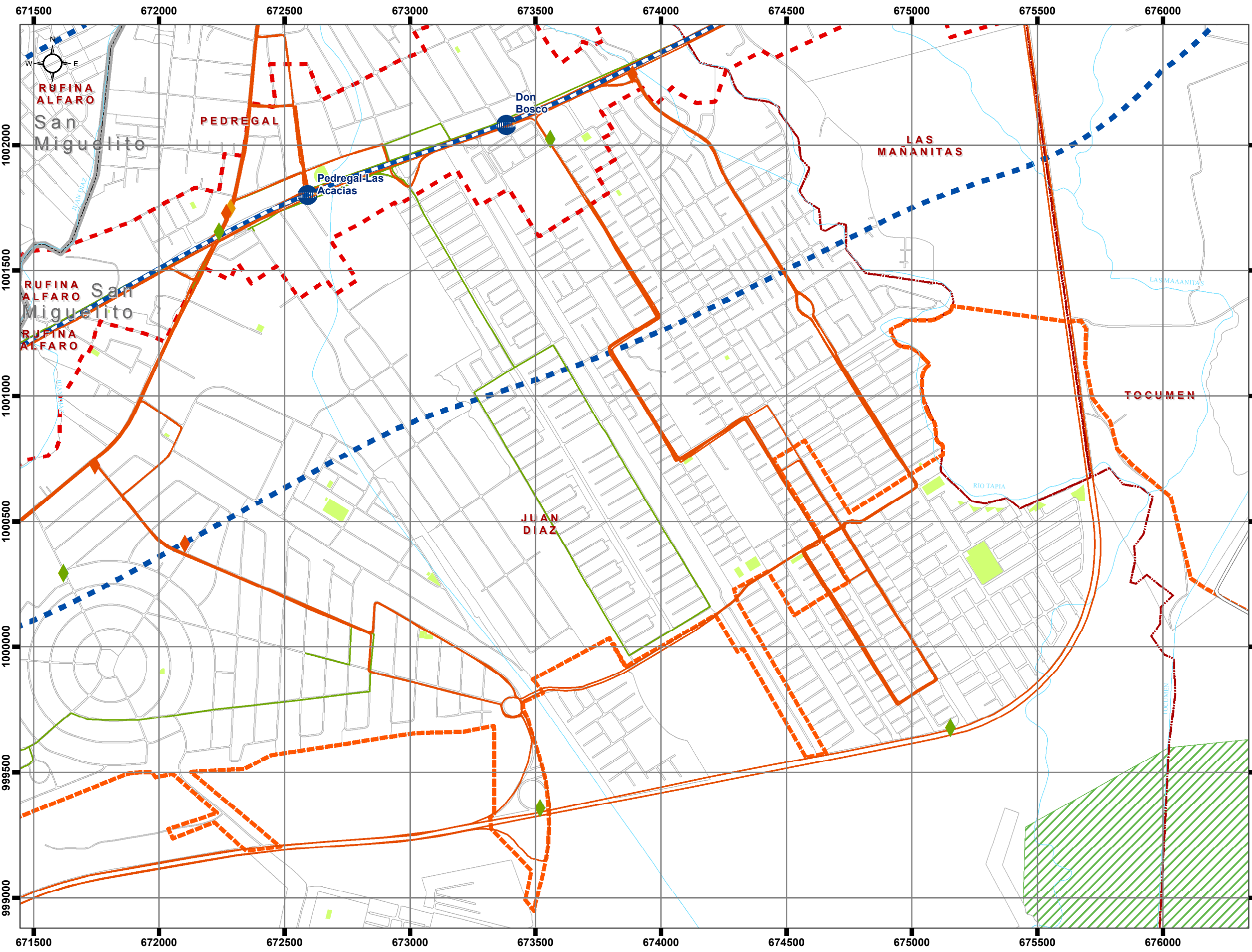
Fuente: Elaboración propia a partir de datos del PIMUS (2015)

Proyección: UTM WGS84 Zona 17N

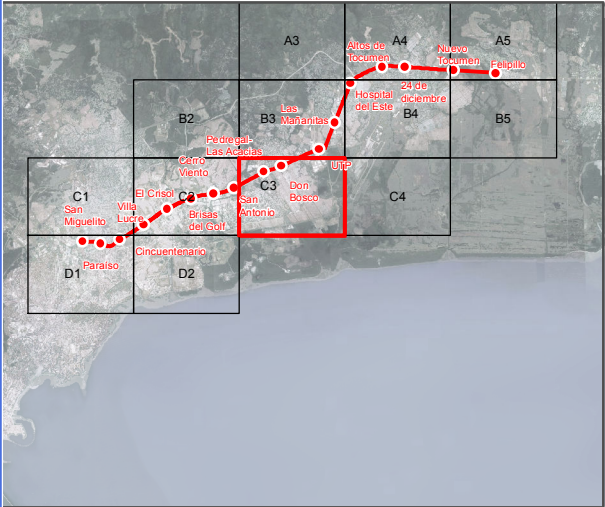
1:15,000



Rutas de transporte público



Diagnóstico y Análisis del Área de Influencia de la Línea 2 del Sistema Metro de Panamá



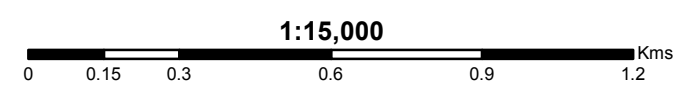
Leyenda

- Sistema de Metro de Panamá**
 - Línea 1 (trazado)
 - Línea 2 (trazado)
 - Estaciones
- Sistema de Metrobus**
 - ◆ Piquera terminales
 - ◆ Zonas pagas
 - Líneas
- Sistema tradicional**
 - ◆ Piquera informal
 - Líneas
- - - Zona de Influencia Directa
- - - Zona de Influencia Indirecta
- - - Zona Estratégica



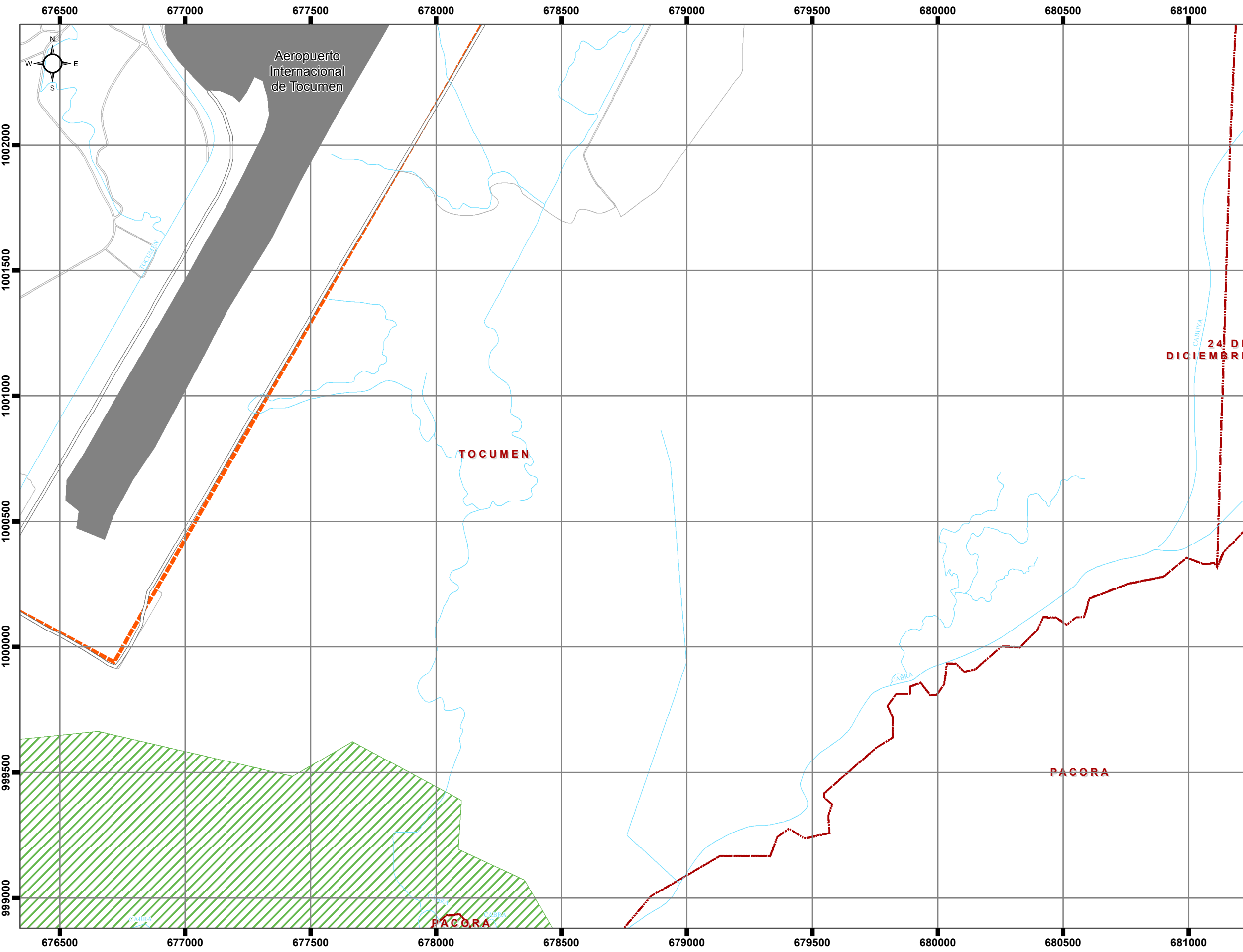
Fuente: Elaboración propia a partir de datos del PIMUS (2015)

Proyección: UTM WGS84 Zona 17N

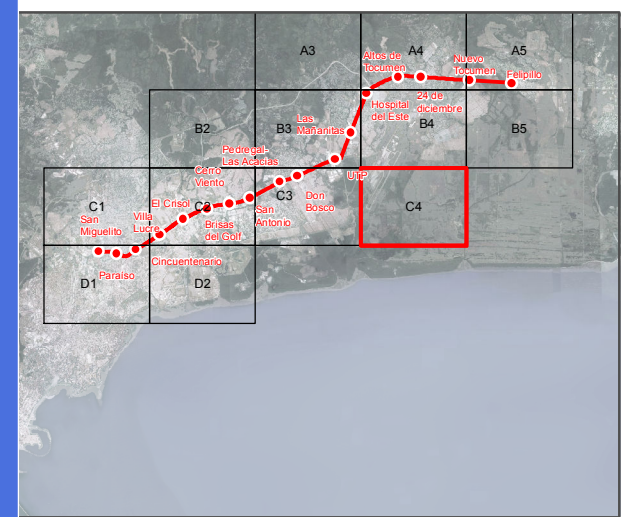


Mapa 23

Rutas de transporte público



Diagnóstico y Análisis del Área de Influencia de la Línea 2 del Sistema Metro de Panamá



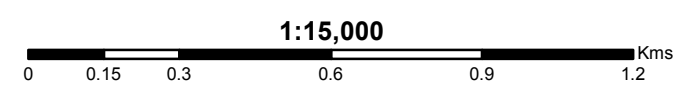
Leyenda

- Sistema de Metro de Panamá**
 - Línea 1 (trazado)
 - Línea 2 (trazado)
 - Estaciones
- Sistema de Metrobus**
 - Piquera terminales
 - Zonas pagas
 - Líneas
- Sistema tradicional**
 - Piquera informal
 - Líneas
- Zona de Influencia Directa
- Zona de Influencia Indirecta
- Zona Estratégica



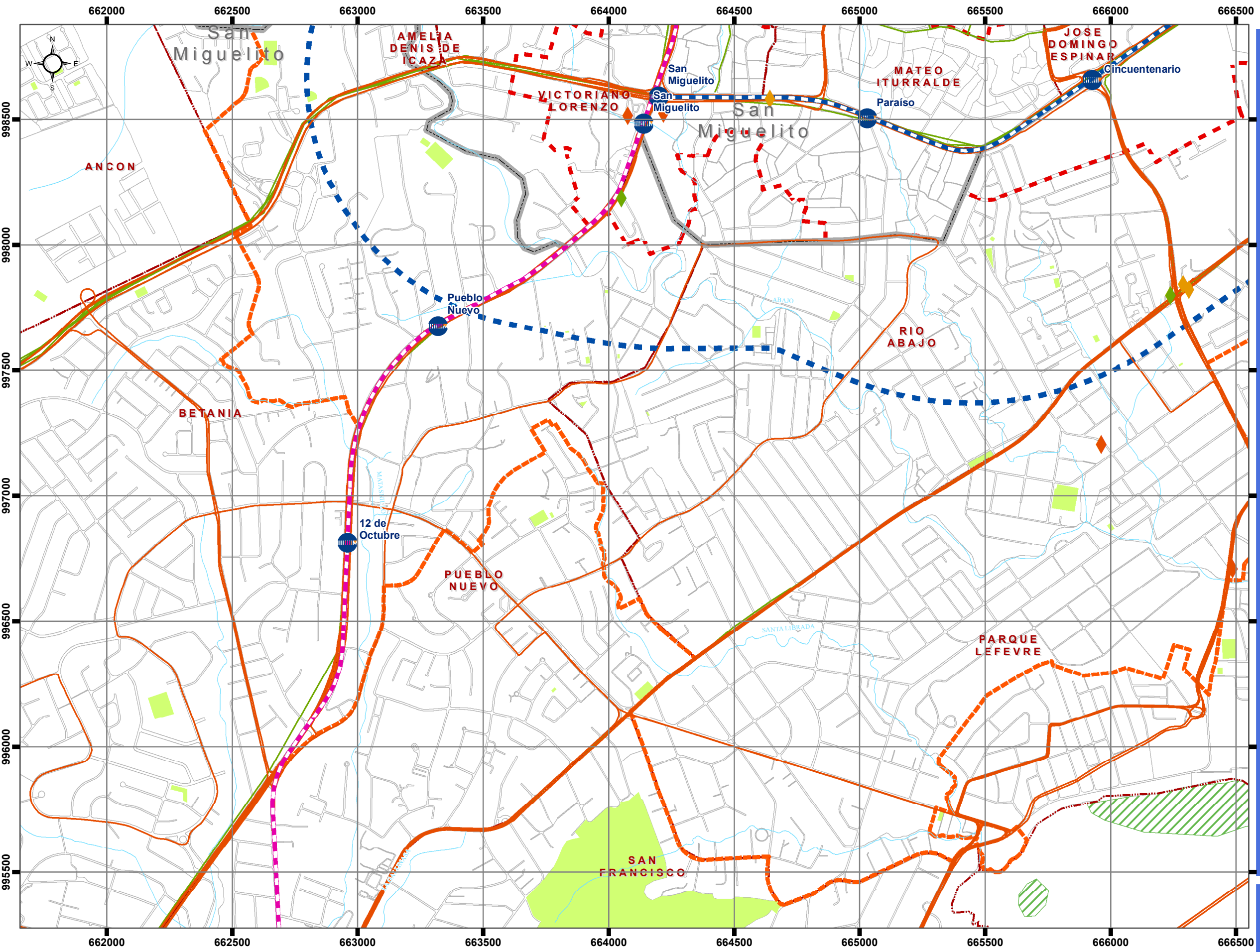
Fuente: Elaboración propia a partir de datos del PIMUS (2015)

Proyección: UTM WGS84 Zona 17N

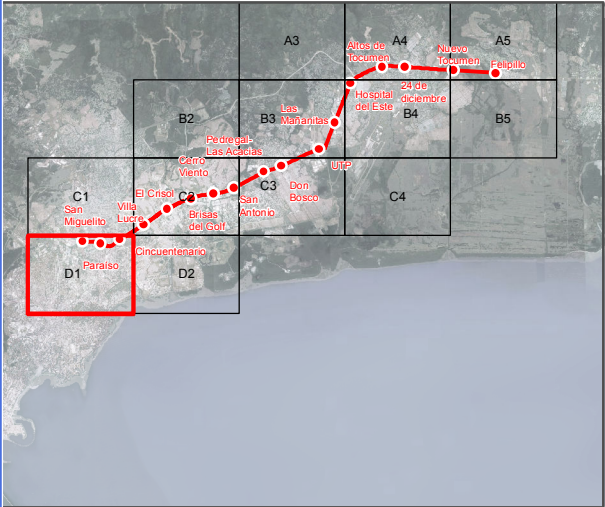


Mapa 23

Rutas de transporte público



Diagnóstico y Análisis del Área de Influencia de la Línea 2 del Sistema Metro de Panamá



Leyenda

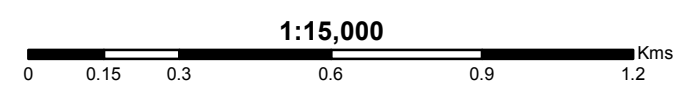
- Sistema de Metro de Panamá**
 - Línea 1 (trazado)
 - Línea 2 (trazado)
 - Estaciones
- Sistema de Metrobus**
 - ◆ Piquera terminales
 - ◆ Zonas pagas
 - Líneas
- Sistema tradicional**
 - ◆ Piquera informal
 - Líneas
- - - - Zona de Influencia Directa
- - - - Zona de Influencia Indirecta
- - - - Zona Estratégica

D1
Mapa 23



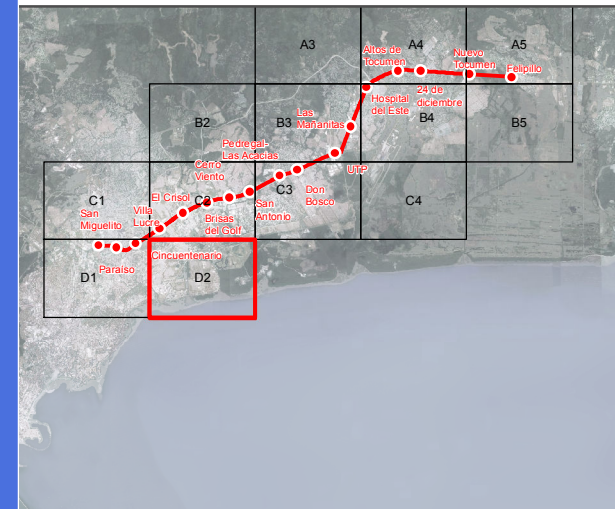
Fuente: Elaboración propia a partir de datos del PIMUS (2015)

Proyección: UTM WGS84 Zona 17N



Rutas de transporte público

Diagnóstico y Análisis del Área de Influencia de la Línea 2 del Sistema Metro de Panamá



Leyenda

Sistema de Metro de Panamá

- Línea 1 (trazado)
- Línea 2 (trazado)
- Estaciones

Sistema de Metrobus

- Piquera terminales
- Zonas pagas
- Líneas

Sistema tradicional

- Piquera informal
- Líneas

- Zona de Influencia Directa
- Zona de Influencia Indirecta
- Zona Estratégica

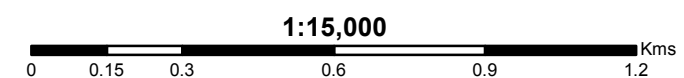
D2

Mapa 23



Fuente: Elaboración propia a partir de datos del PIMUS (2015)

Proyección: UTM WGS84 Zona 17N



Rutas de transporte público