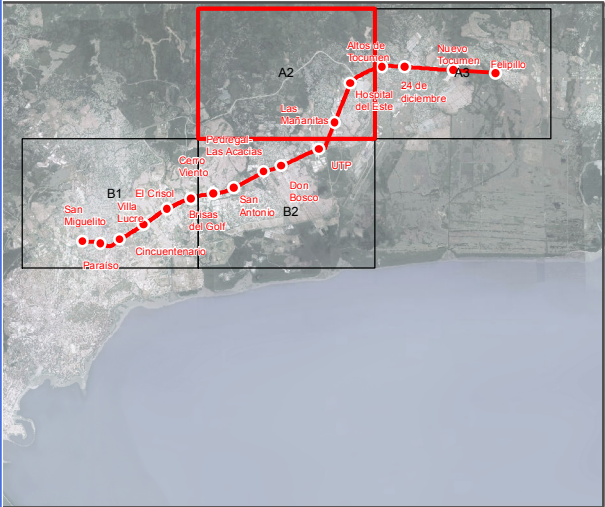


# Diagnóstico y Análisis del Área de Influencia de la Línea 2 del Sistema Metro de Panamá



## Legenda

### Línea 2 del Sistema de Metro de Panamá

- Línea 2 (trazado)
- Estación del Metro
- Parques y canchas de juego
- Zona estratégica
- Zona de influencia indirecta
- Zona de influencia directa

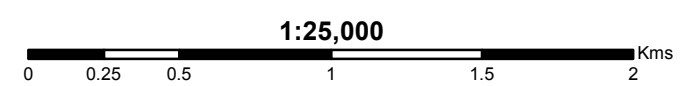
A2

Mapa 20

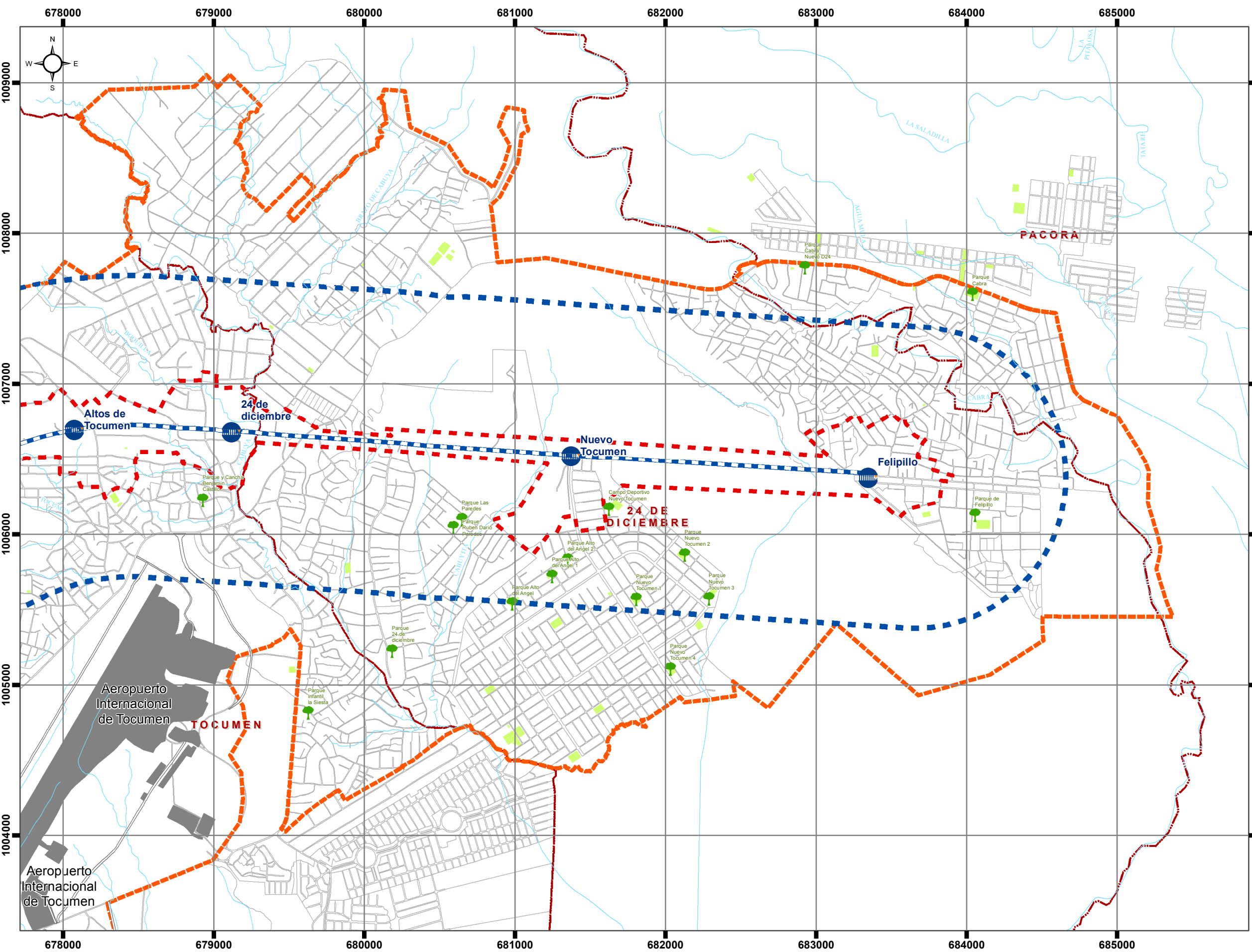


Fuente: Elaboración propia a partir de datos de MUPA y Google Earth (2015)

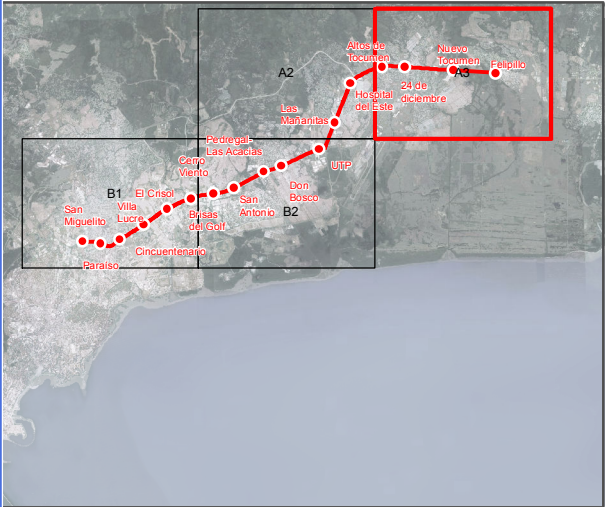
Proyección: UTM WGS84 Zona 17N



Espacios Públicos



# Diagnóstico y Análisis del Área de Influencia de la Línea 2 del Sistema Metro de Panamá

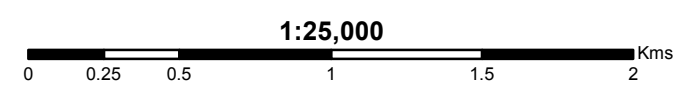


- ### Legenda
- Línea 2 (trazado)
  - Estación del Metro
  - Parques y canchas de juego
  - Zona estratégica
  - Zona de influencia indirecta
  - Zona de influencia directa



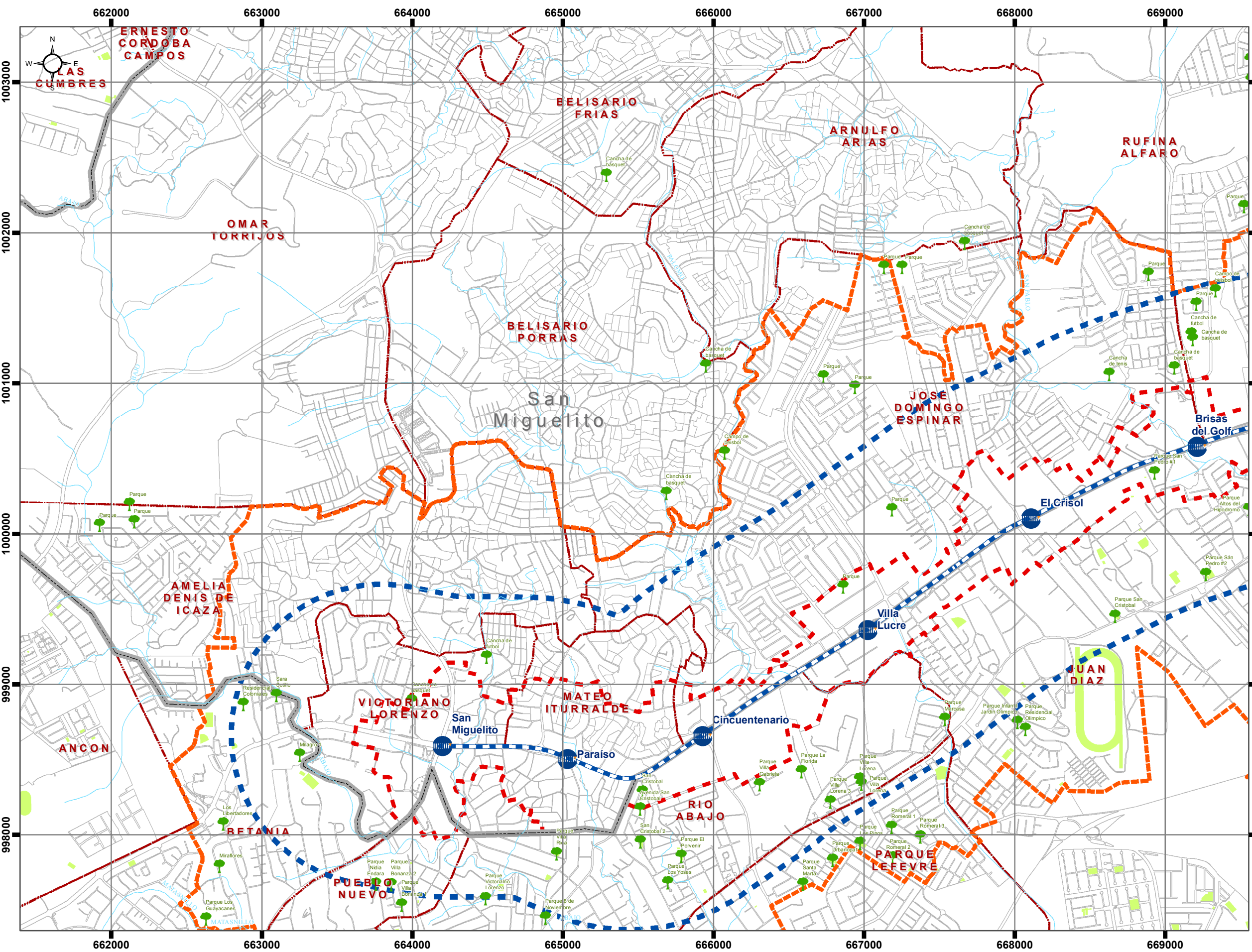
Fuente: Elaboración propia a partir de datos de MUPA y Google Earth (2015)

Proyección: UTM WGS84 Zona 17N

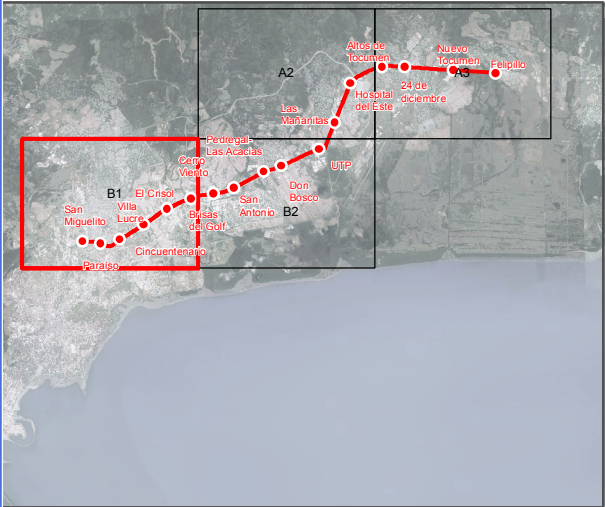


A3  
Mapa 20

**Espacios Públicos**



# Diagnóstico y Análisis del Área de Influencia de la Línea 2 del Sistema Metro de Panamá



## Legenda

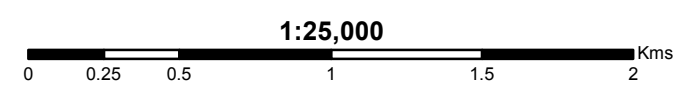
### Línea 2 del Sistema de Metro de Panamá

- Línea 2 (trazado)
- Estación del Metro
- Parques y canchas de juego
- Zona estratégica
- Zona de influencia indirecta
- Zona de influencia directa



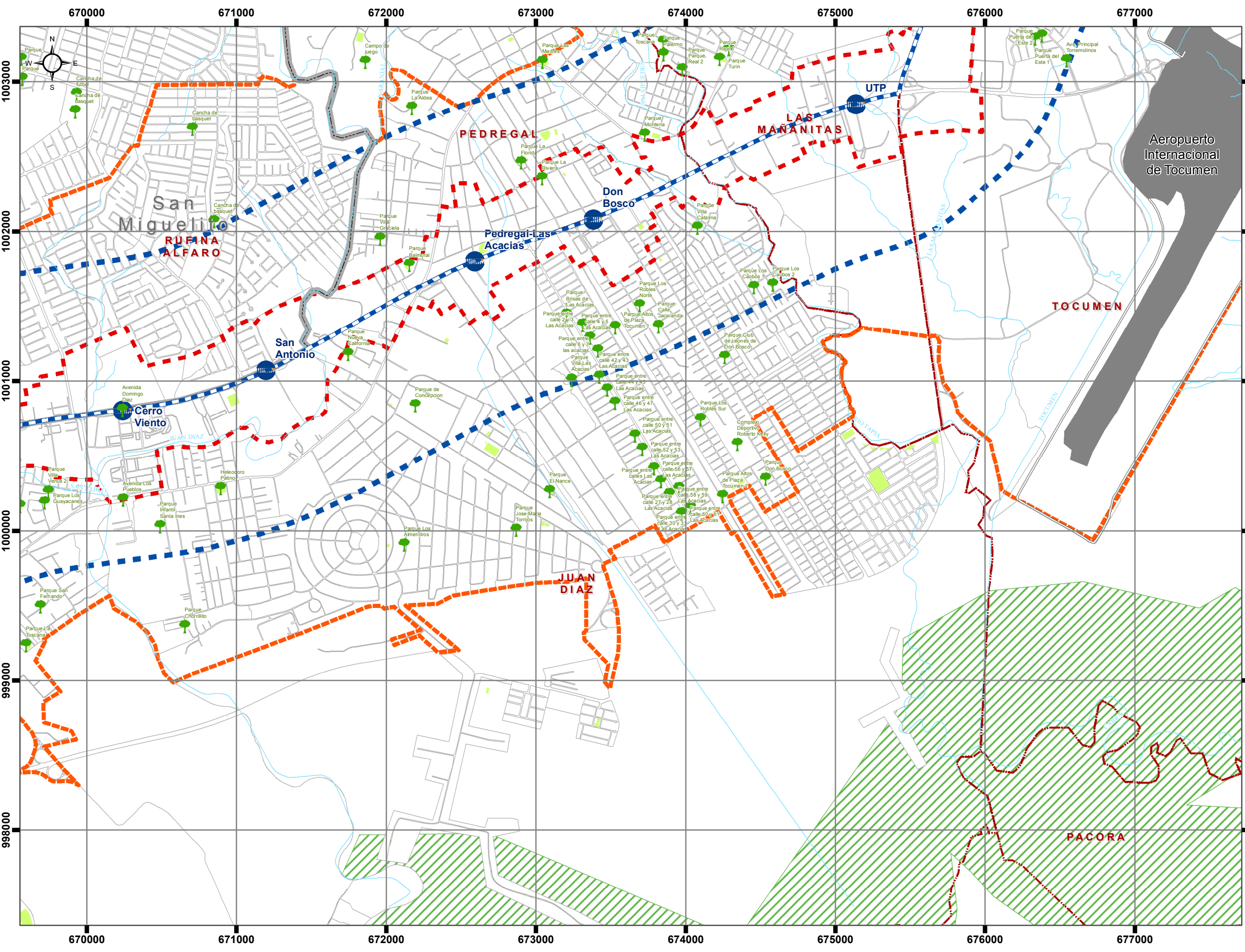
Fuente: Elaboración propia a partir de datos de MUPA y Google Earth (2015)

Proyección: UTM WGS84 Zona 17N

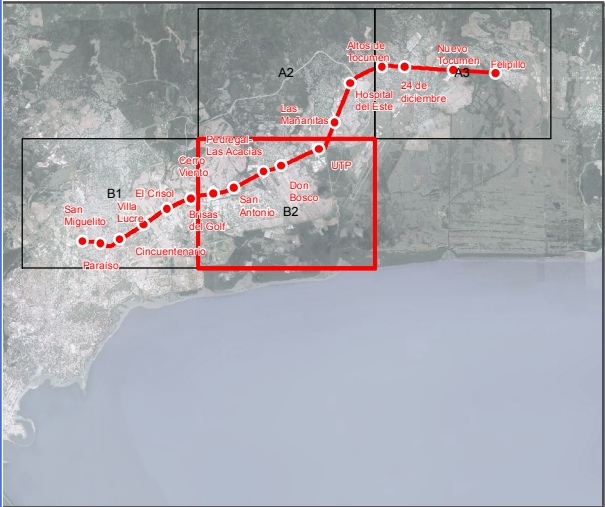


Mapa 20 B1

**Espacios Públicos**



# Diagnóstico y Análisis del Área de Influencia de la Línea 2 del Sistema Metro de Panamá

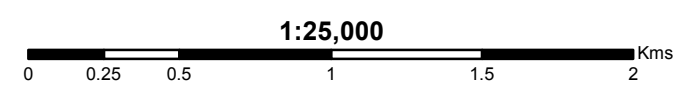


- ### Legenda
- Línea 2 (trazado)
  - Estación del Metro
  - Parques y canchas de juego
  - Zona estratégica
  - Zona de influencia indirecta
  - Zona de influencia directa



Fuente: Elaboración propia a partir de datos de MUPA y Google Earth (2015)

Proyección: UTM WGS84 Zona 17N



1:25,000

Mapa 20

B2

Espacios Públicos