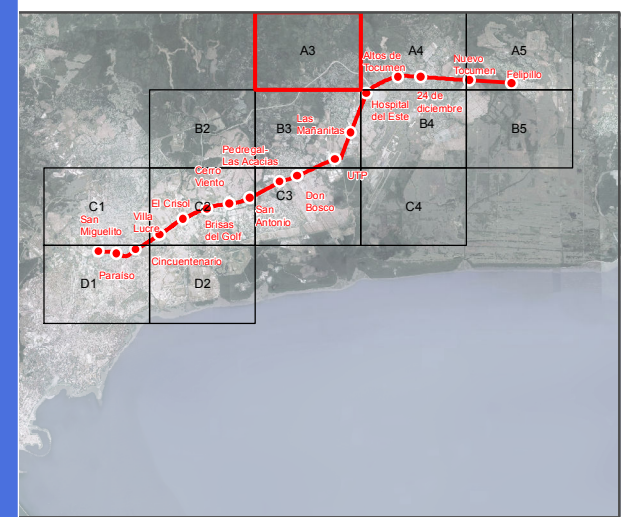


Diagnóstico y Análisis del Área de Influencia de la Línea 2 del Sistema Metro de Panamá



Leyenda

Línea 2 del Sistema de Metro de Panamá

— Línea 2 (Trazado)

● Estaciones

Equipamientos

- Institucional
- Salud
- Educación
- Recreacional
- Uso Público

□ Zona estratégica

□ Zona de influencia indirecta

□ Zona de influencia directa

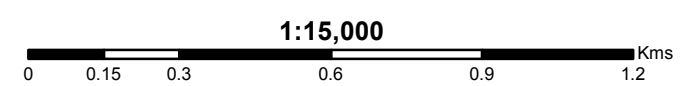
A3

Mapa 19

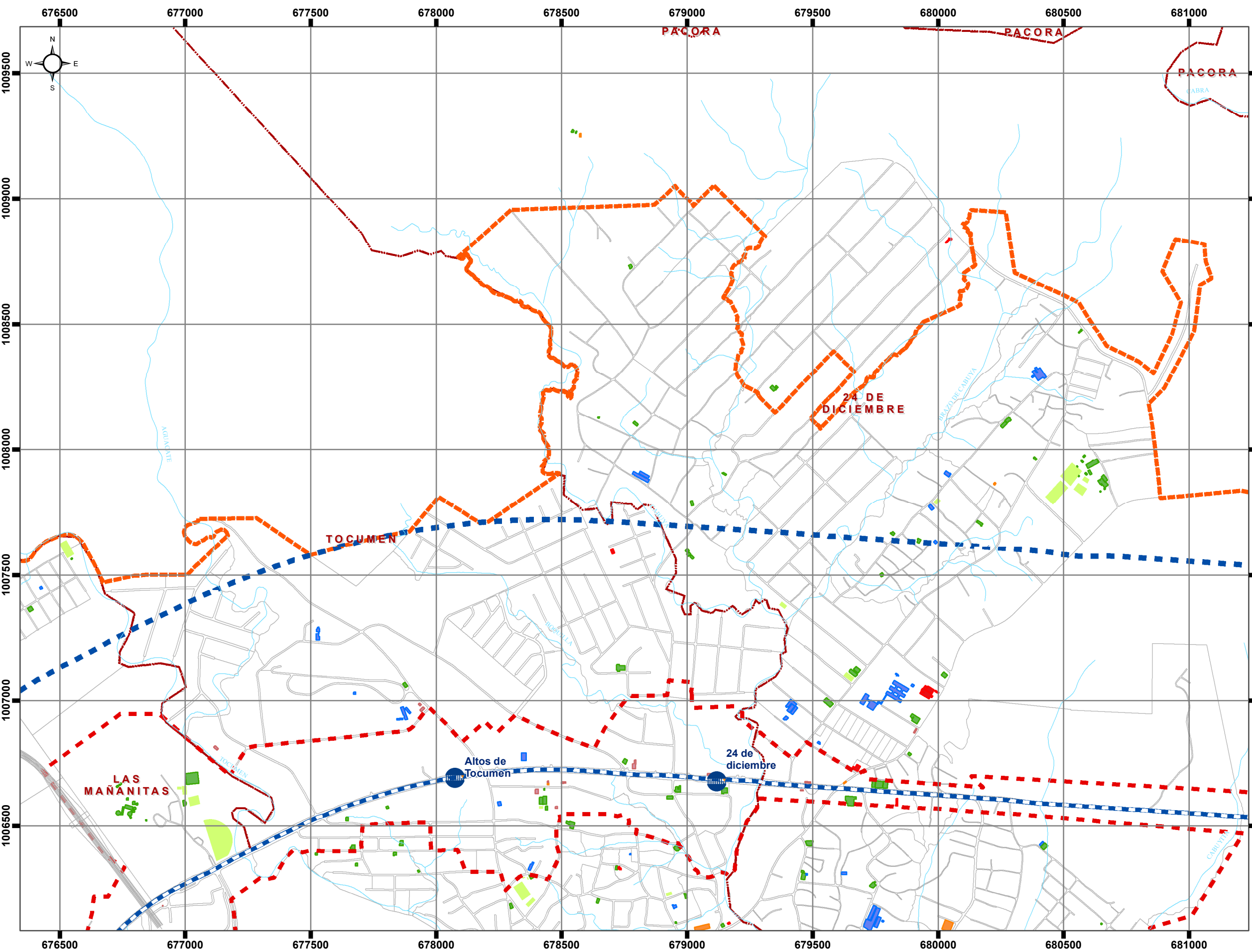


Fuente: Elaboración propia a partir de cartografía INEC (2010)

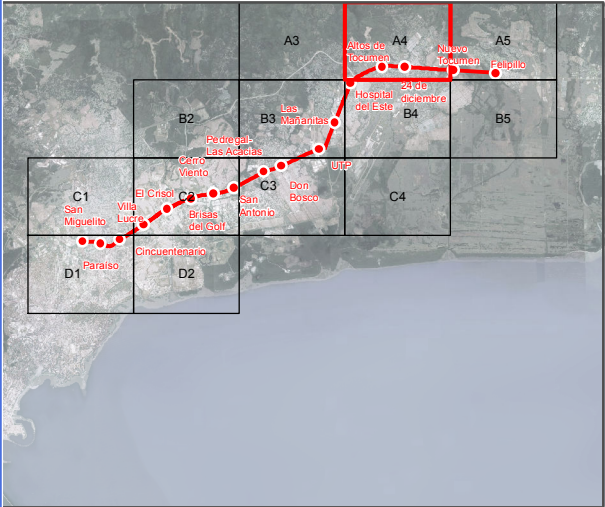
Proyección: UTM WGS84 Zona 17N



Equipamientos



Diagnóstico y Análisis del Área de Influencia de la Línea 2 del Sistema Metro de Panamá



Leyenda

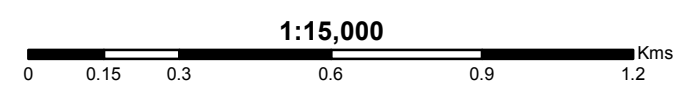
Línea 2 del Sistema de Metro de Panamá

- Línea 2 (Trazado)
- Estaciones
- Equipamientos**
 - Institucional
 - Salud
 - Educación
 - Recreacional
 - Uso Público
- Zona estratégica
- Zona de influencia indirecta
- Zona de influencia directa



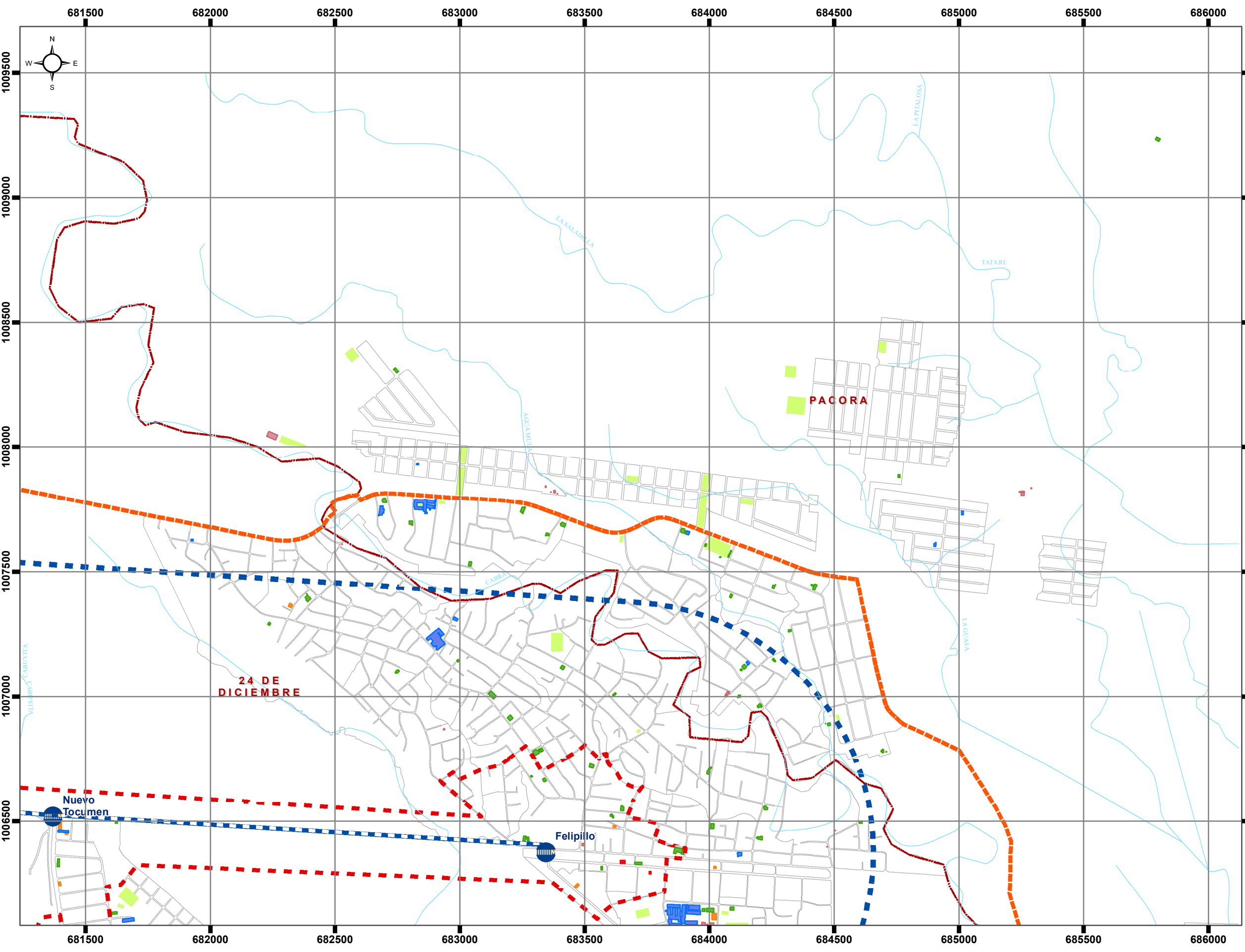
Fuente: Elaboración propia a partir de cartografía INEC (2010)

Proyección: UTM WGS84 Zona 17N

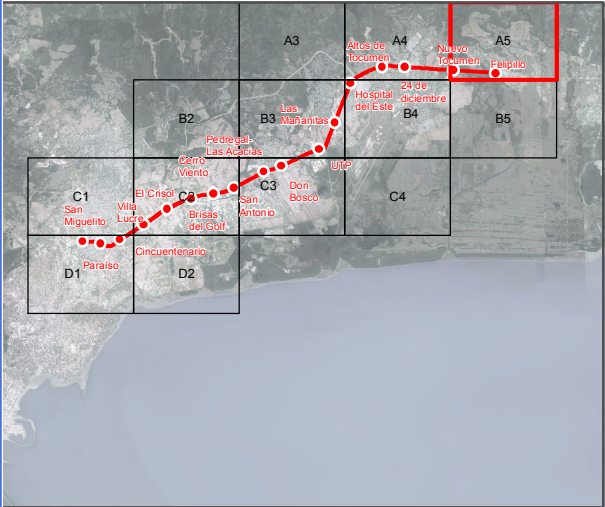


Mapa 19 A4

Equipamientos



Diagnóstico y Análisis del Área de Influencia de la Línea 2 del Sistema Metro de Panamá



Legenda

Línea 2 del Sistema de Metro de Panamá

— Línea 2 (Trazado)

● Estaciones

Equipamientos

■ Institucional

■ Salud

■ Educación

■ Recreacional

■ Uso Público

■ Zona estratégica

■ Zona de influencia indirecta

■ Zona de influencia directa

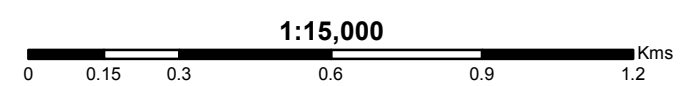
A5

Mapa 19



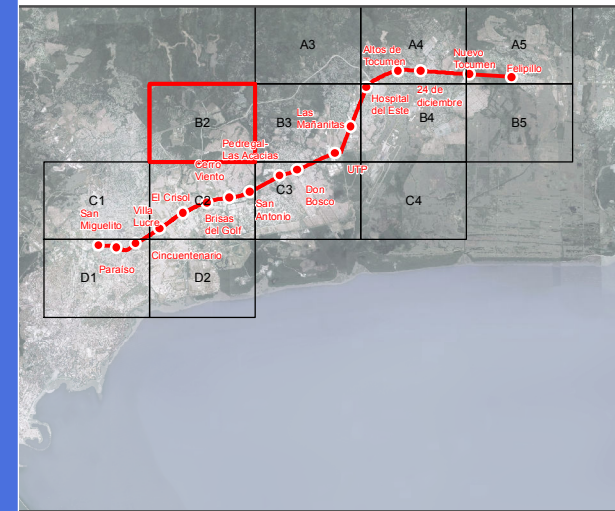
Fuente: Elaboración propia a partir de cartografía INEC (2010)

Proyección: UTM WGS84 Zona 17N



Equipamientos

Diagnóstico y Análisis del Área de Influencia de la Línea 2 del Sistema Metro de Panamá



Leyenda

Línea 2 del Sistema de Metro de Panamá

Línea 2 (Trazado)

Estaciones

Equipamientos

Institucional

Salud

Educación

Recreacional

Uso Público

Zona estratégica

Zona de influencia indirecta

Zona de influencia directa

B2

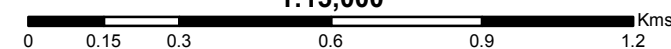
Mapa 19



Fuente: Elaboración propia a partir de cartografía INEC (2010)

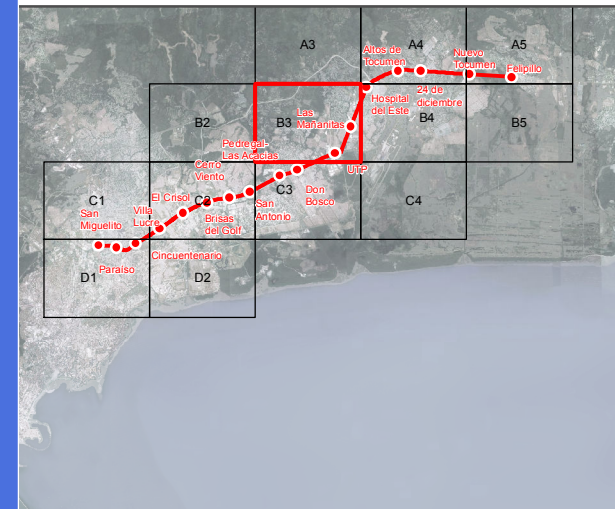
Proyección: UTM WGS84 Zona 17N

1:15,000



Equipamientos

Diagnóstico y Análisis del Área de Influencia de la Línea 2 del Sistema Metro de Panamá



Leyenda

Línea 2 del Sistema de Metro de Panamá

— Línea 2 (Trazado)

● Estaciones

Equipamientos

■ Institucional

■ Salud

■ Educación

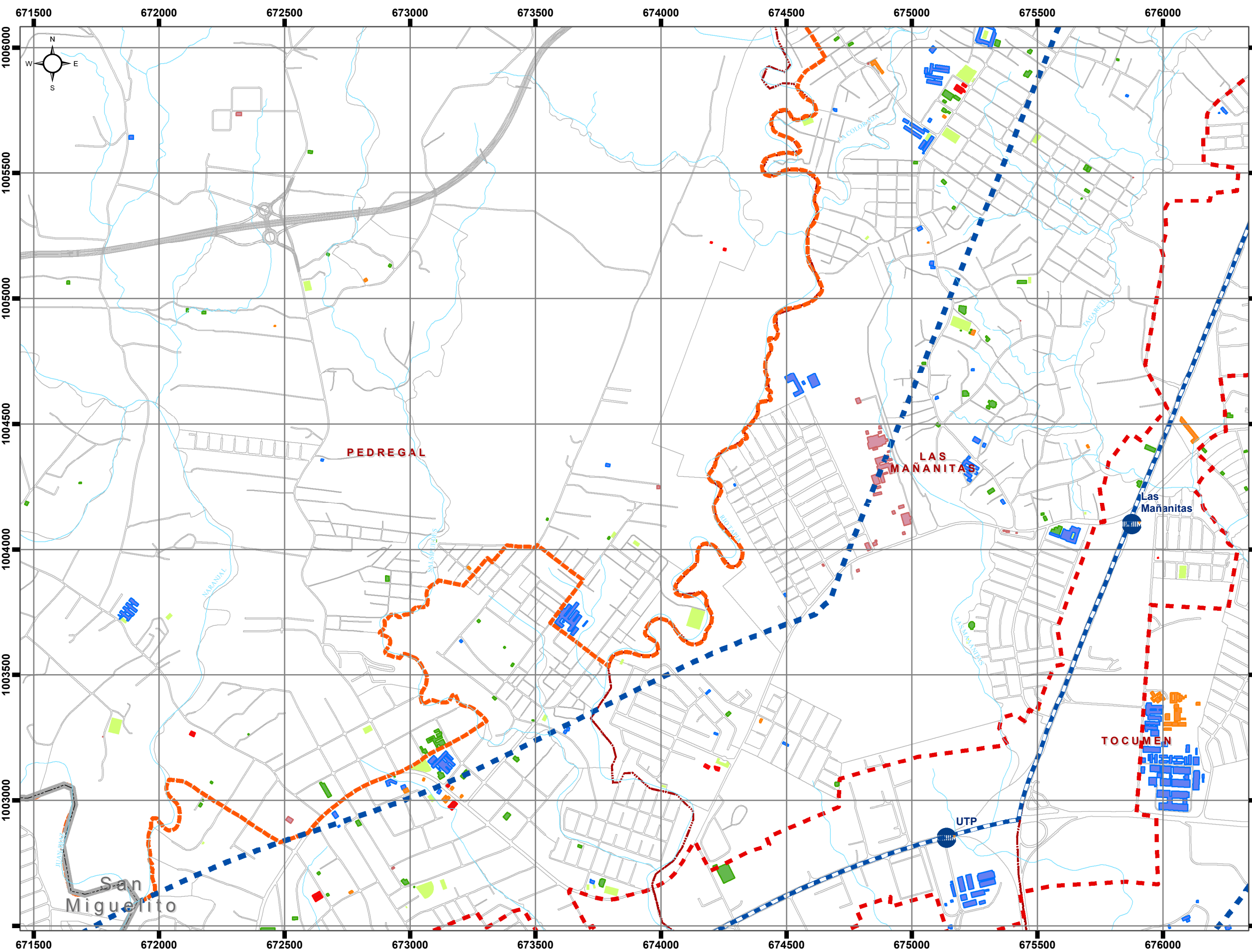
■ Recreacional

■ Uso Público

○ Zona estratégica

■ Zona de influencia indirecta

■ Zona de influencia directa



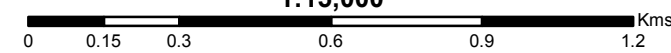
Mapa 19 B3



Fuente: Elaboración propia a partir de cartografía INEC (2010)

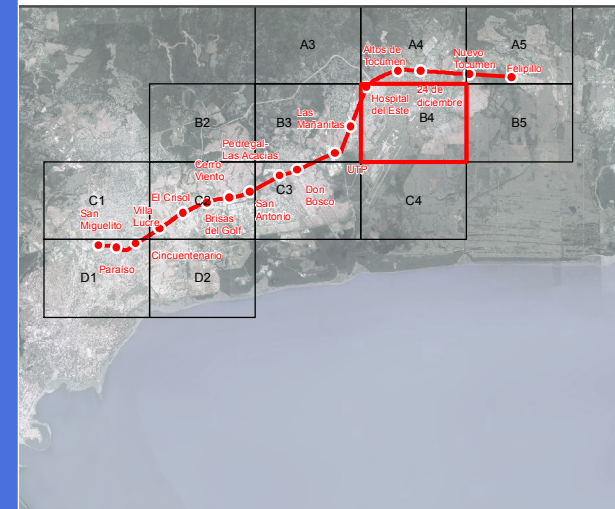
Proyección: UTM WGS84 Zona 17N

1:15,000



Equipamientos

Diagnóstico y Análisis del Área de Influencia de la Línea 2 del Sistema Metro de Panamá



Leyenda

Línea 2 del Sistema de Metro de Panamá

— Línea 2 (Trazado)

● Estaciones

Equipamientos

■ Institucional

■ Salud

■ Educación

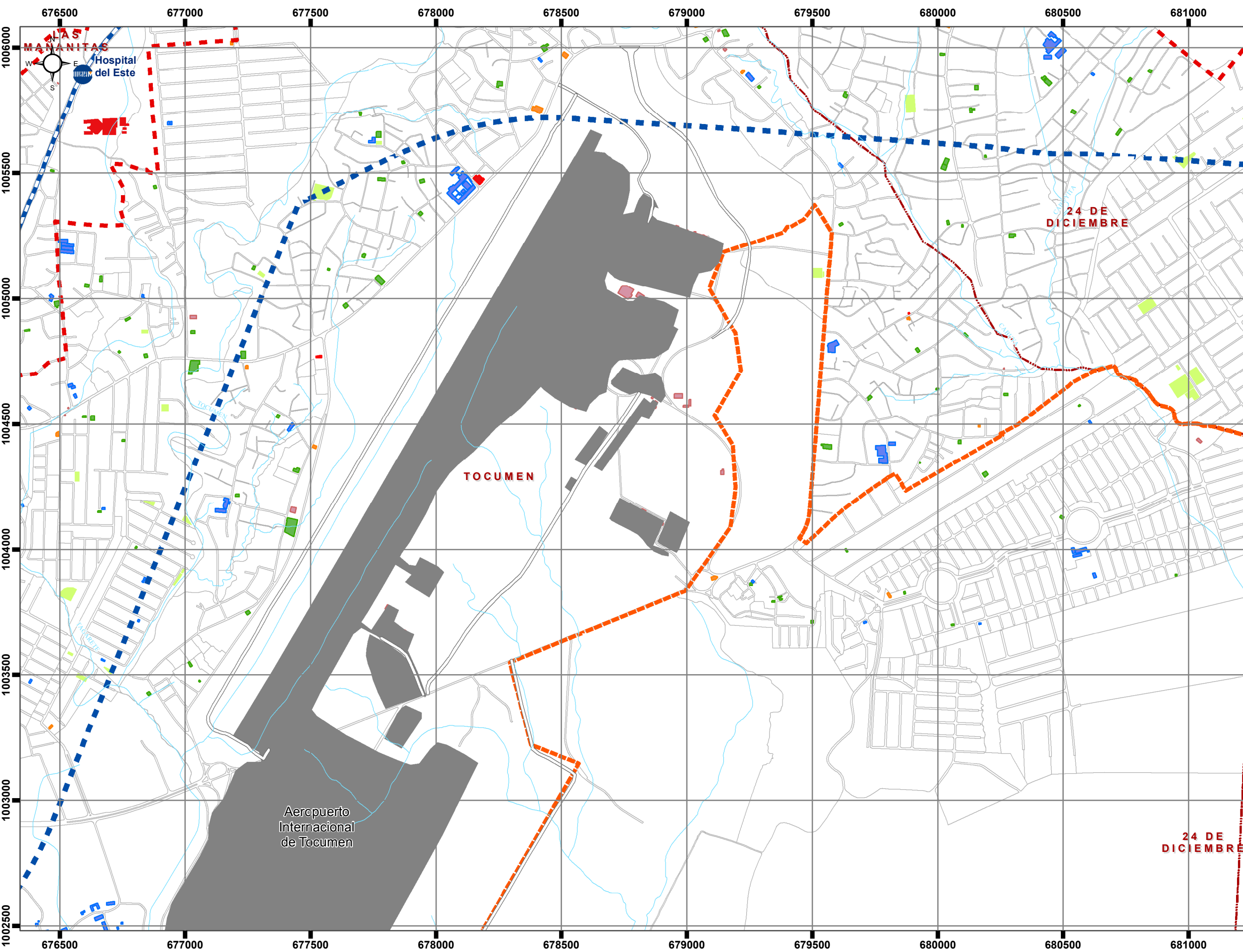
■ Recreacional

■ Uso Público

■ Zona estratégica

■ Zona de influencia indirecta

■ Zona de influencia directa



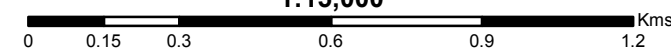
Mapa 19 B4



Fuente: Elaboración propia a partir de cartografía INEC (2010)

Proyección: UTM WGS84 Zona 17N

1:15,000



Equipamientos

Diagnóstico y Análisis del Área de Influencia de la Línea 2 del Sistema Metro de Panamá



Leyenda

Línea 2 del Sistema de Metro de Panamá

— Línea 2 (Trazado)

● Estaciones

Equipamientos

■ Institucional

■ Salud

■ Educación

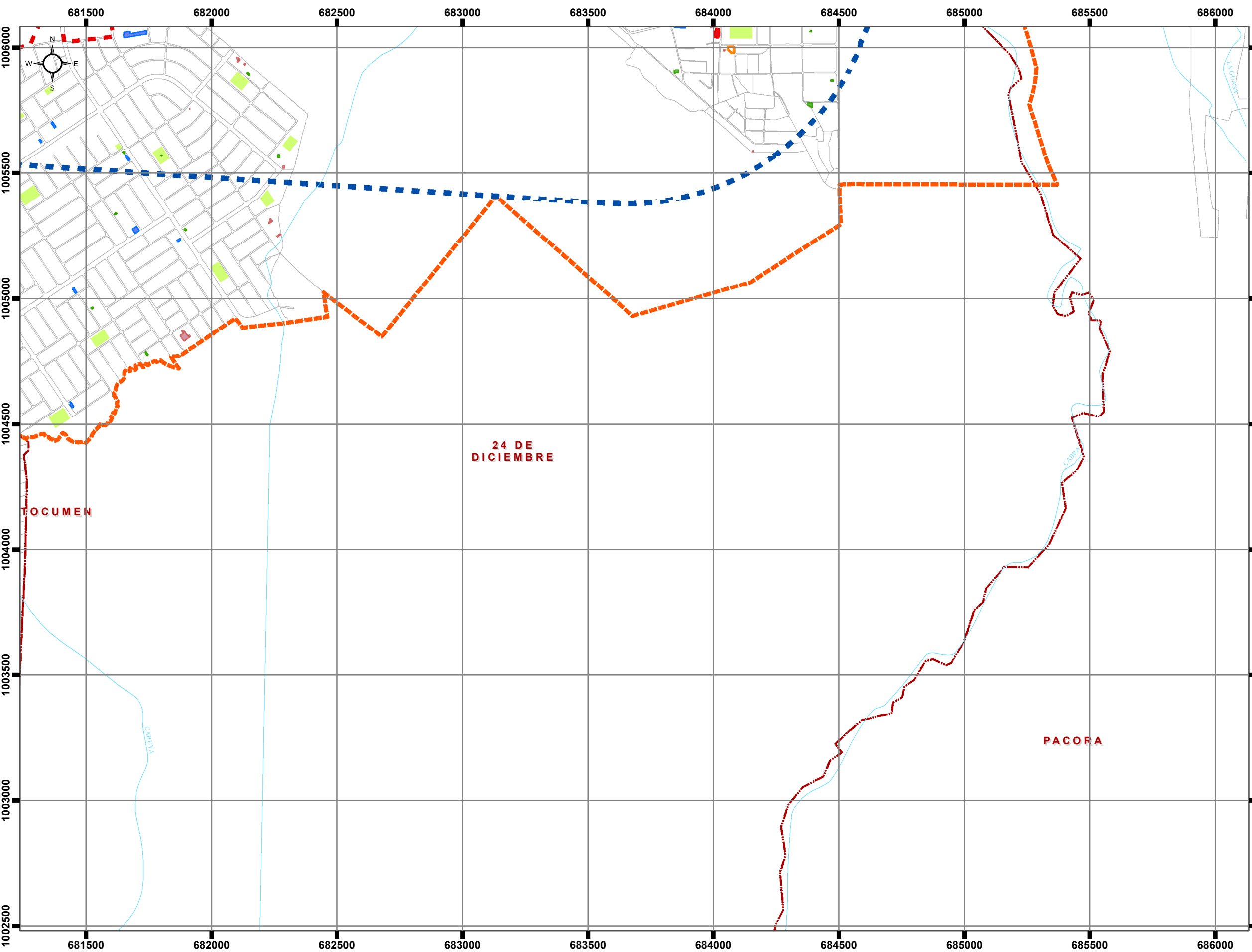
■ Recreacional

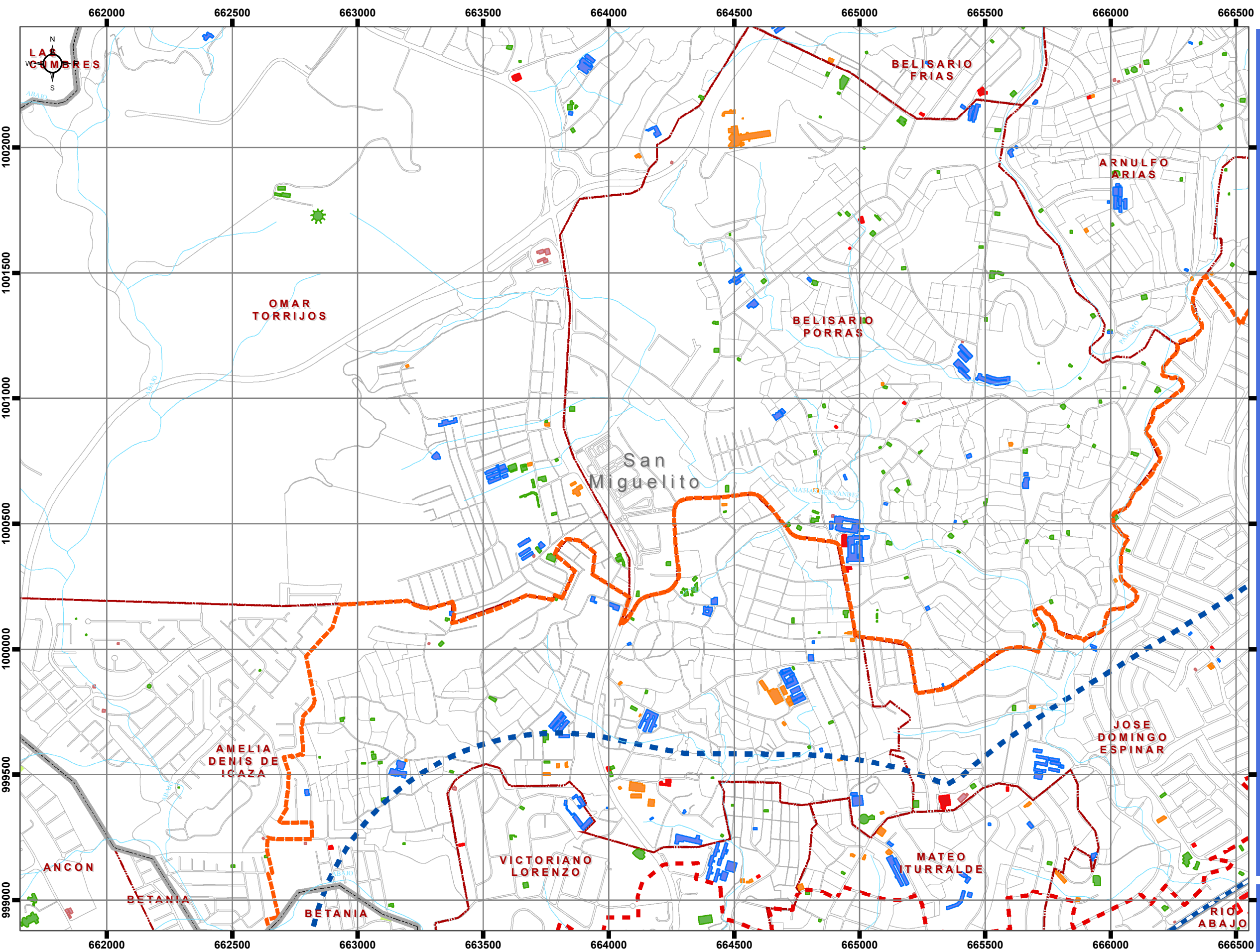
■ Uso Público

■ Zona estratégica

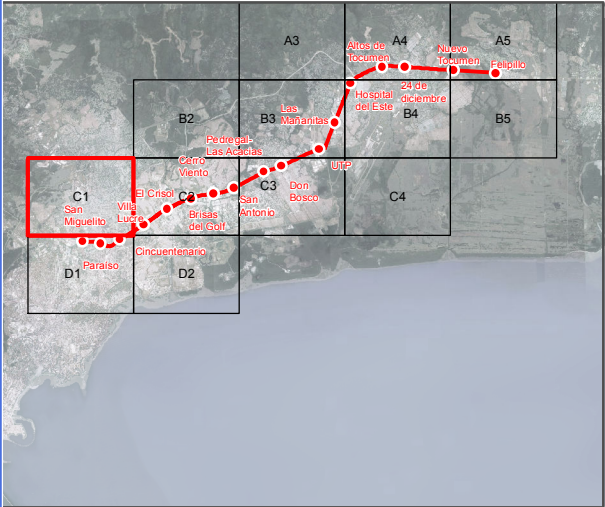
■ Zona de influencia indirecta

■ Zona de influencia directa





Diagnóstico y Análisis del Área de Influencia de la Línea 2 del Sistema Metro de Panamá



Legenda

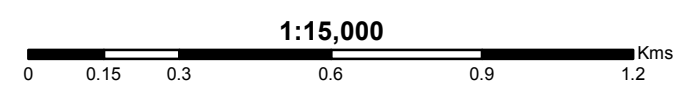
Línea 2 del Sistema de Metro de Panamá

- Línea 2 (Trazado)
- Estaciones
- Equipamientos**
 - Institucional
 - Salud
 - Educación
 - Recreacional
 - Uso Público
- Zona estratégica
- Zona de influencia indirecta
- Zona de influencia directa



Fuente: Elaboración propia a partir de cartografía INEC (2010)

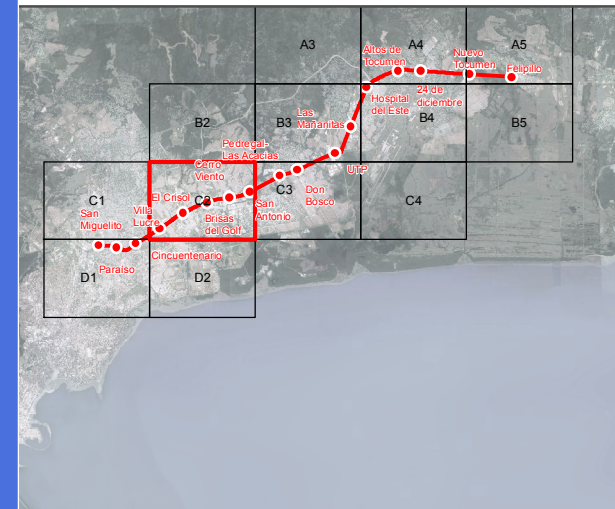
Proyección: UTM WGS84 Zona 17N



Mapa 19 C1

Equipamientos

Diagnóstico y Análisis del Área de Influencia de la Línea 2 del Sistema Metro de Panamá



Leyenda

Línea 2 del Sistema de Metro de Panamá

— Línea 2 (Trazado)

● Estaciones

Equipamientos

■ Institucional

■ Salud

■ Educación

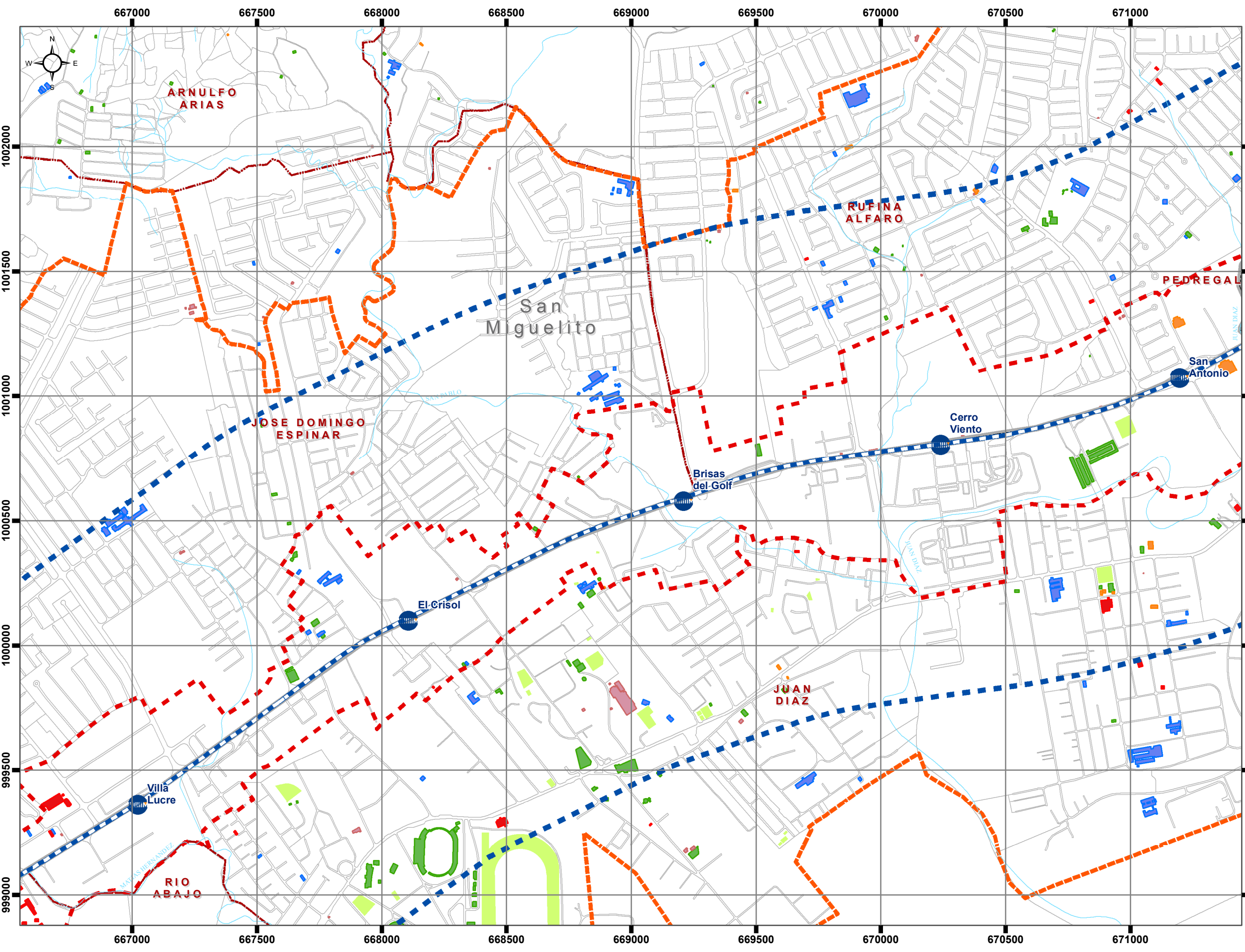
■ Recreacional

■ Uso Público

■ Zona estratégica

■ Zona de influencia indirecta

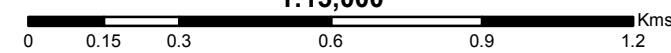
■ Zona de influencia directa



Fuente: Elaboración propia a partir de cartografía INEC (2010)

Proyección: UTM WGS84 Zona 17N

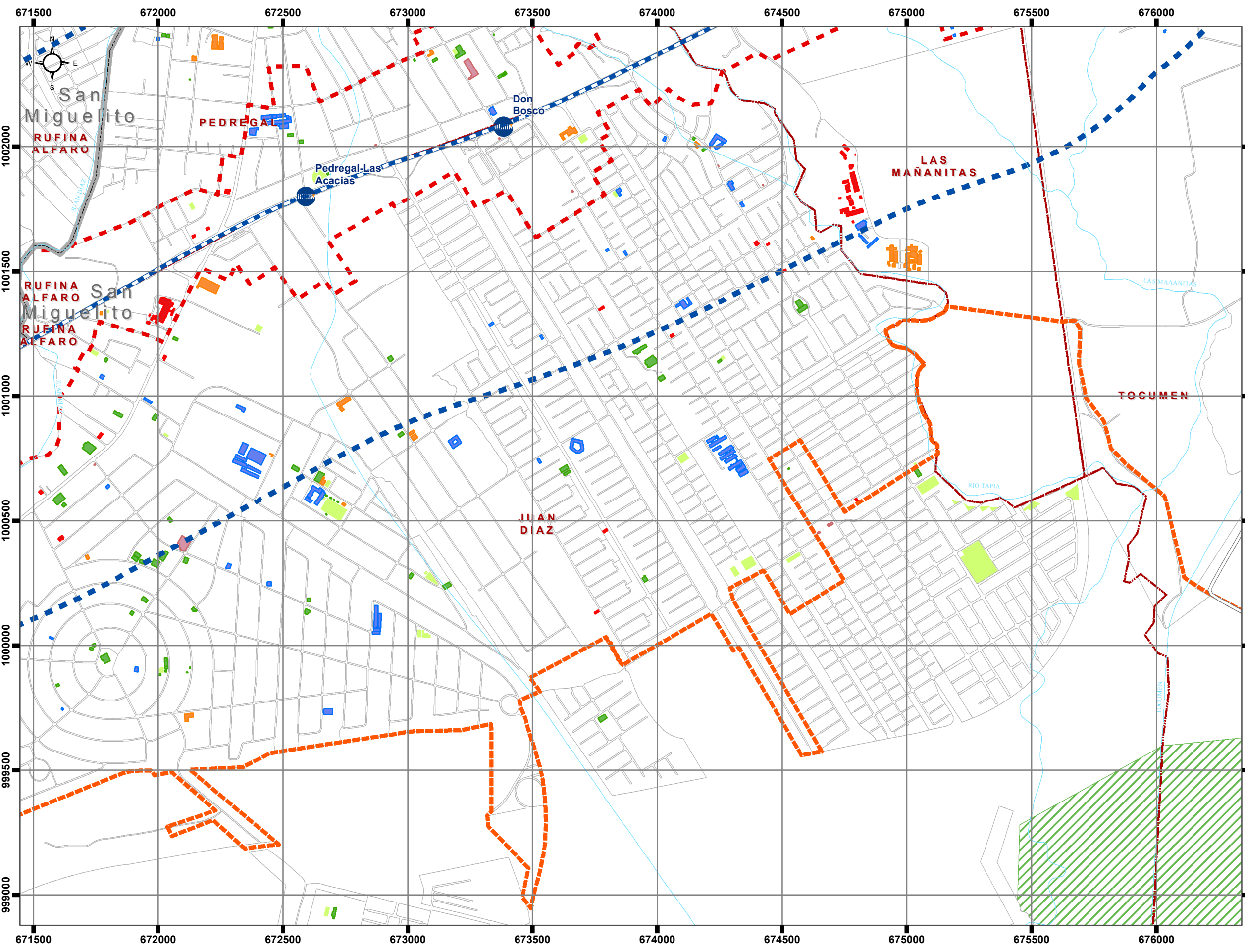
1:15,000



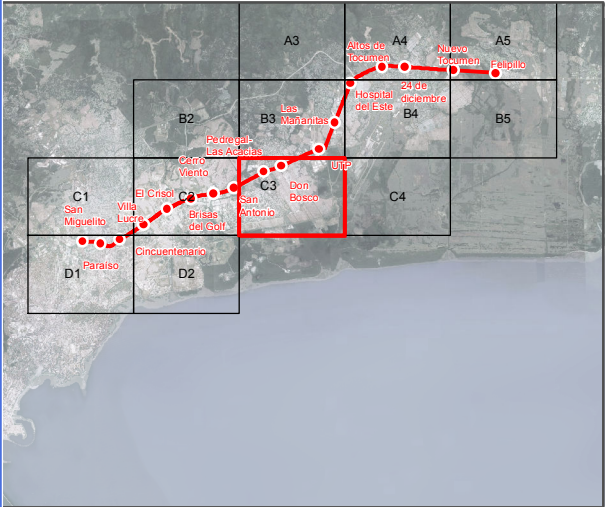
C2

Mapa 19

Equipamientos



Diagnóstico y Análisis del Área de Influencia de la Línea 2 del Sistema Metro de Panamá



Leyenda

Línea 2 del Sistema de Metro de Panamá

— Línea 2 (Trazado)

● Estaciones

Equipamientos

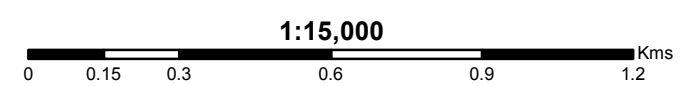
- Institucional
- Salud
- Educación
- Recreacional
- Uso Público

- Zona estratégica
- Zona de influencia indirecta
- Zona de influencia directa



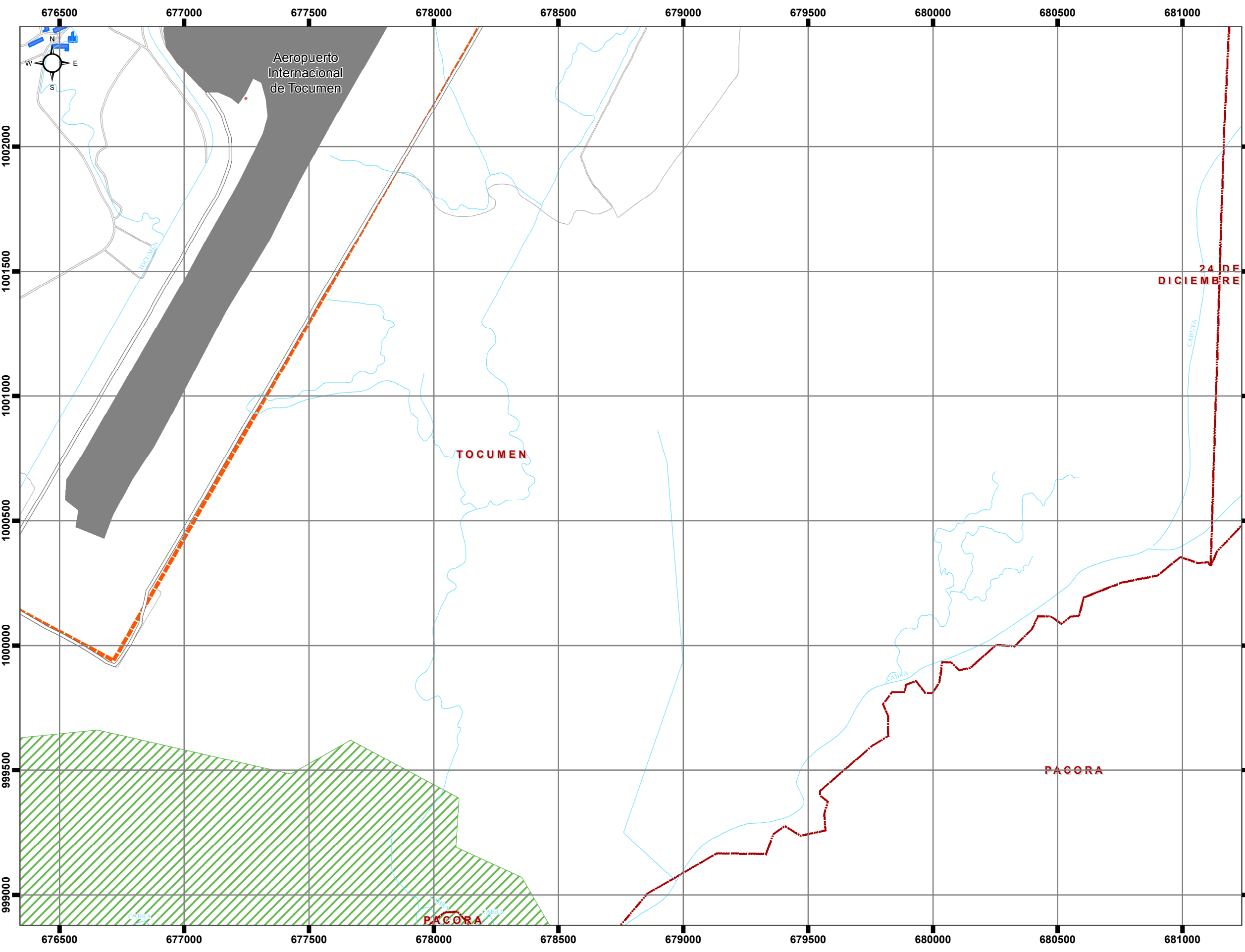
Fuente: Elaboración propia a partir de cartografía INEC (2010)

Proyección: UTM WGS84 Zona 17N

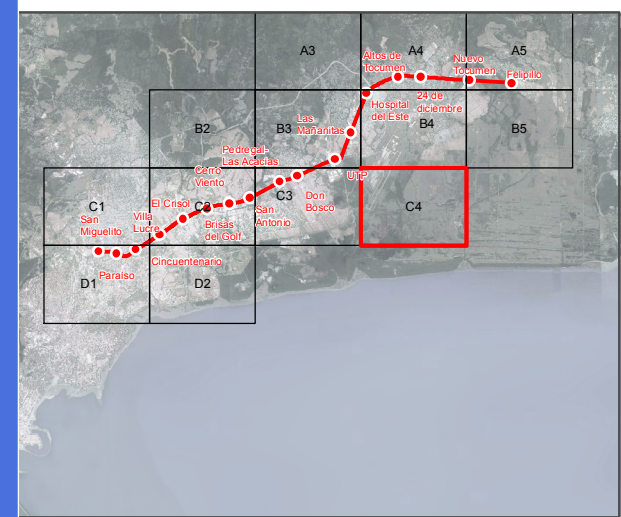


C3
Mapa 19

Equipamientos



Diagnóstico y Análisis del Área de Influencia de la Línea 2 del Sistema Metro de Panamá



Leyenda

Línea 2 del Sistema de Metro de Panamá

- Línea 2 (Trazado)
- Estaciones

Equipamientos

- Institucional
- Salud
- Educación
- Recreacional
- Uso Público

- Zona estratégica
- Zona de influencia indirecta
- Zona de influencia directa

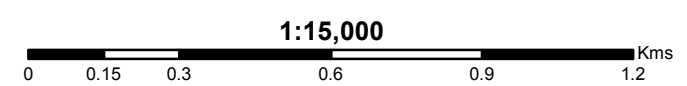
C4

Mapa 19

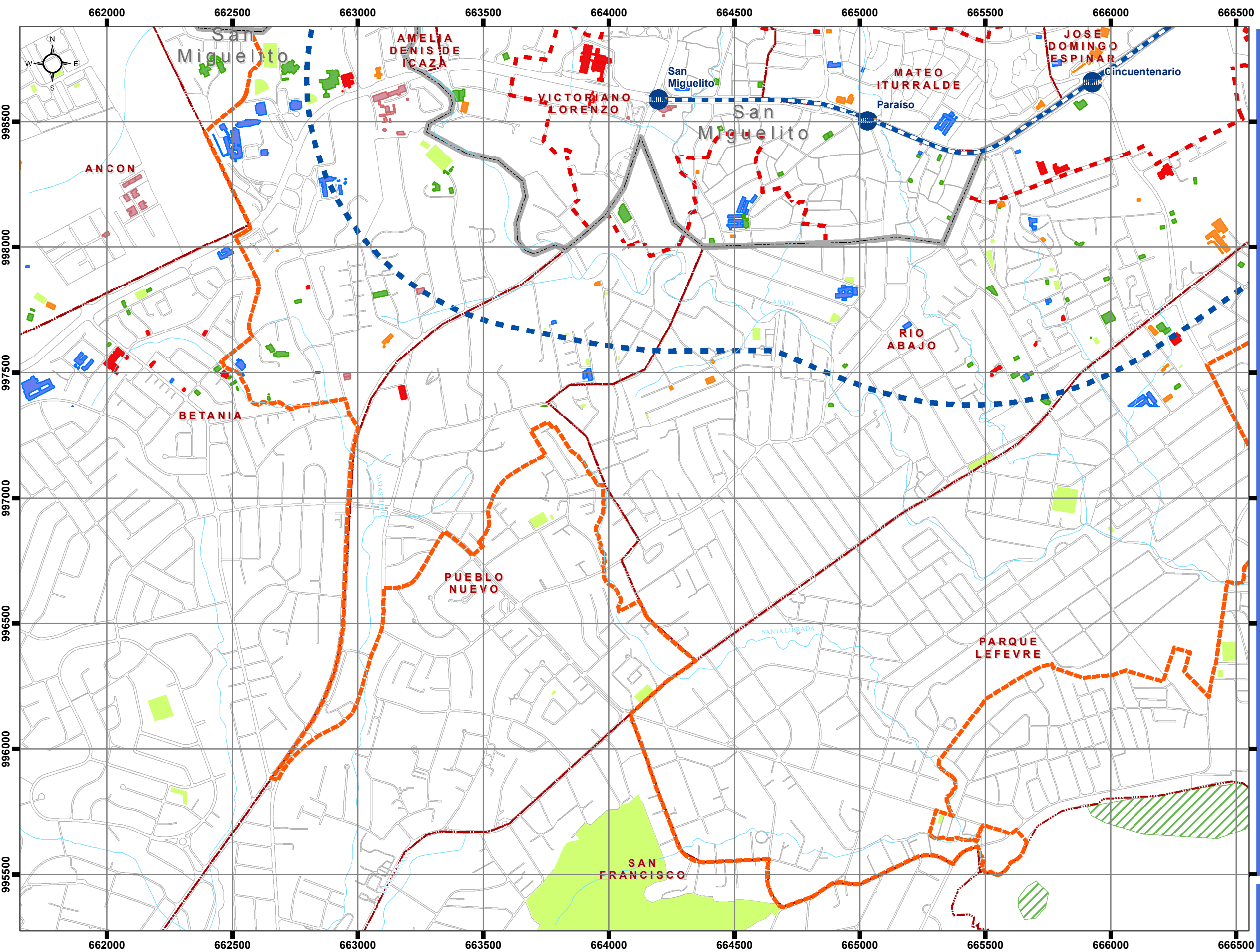


Fuente: Elaboración propia a partir de cartografía INEC (2010)

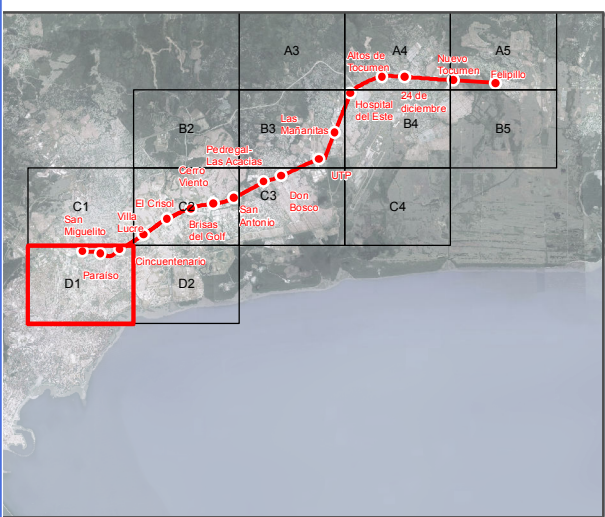
Proyección: UTM WGS84 Zona 17N



Equipamientos



Diagnóstico y Análisis del Área de Influencia de la Línea 2 del Sistema Metro de Panamá



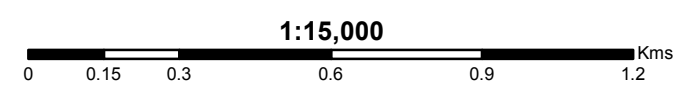
- ### Legenda
- Línea 2 del Sistema de Metro de Panamá**
 - Línea 2 (Trazado)
 - Estaciones
 - Equipamientos**
 - Institucional
 - Salud
 - Educación
 - Recreacional
 - Uso Público
 - Zonas**
 - Zona estratégica
 - Zona de influencia indirecta
 - Zona de influencia directa

Mapa 19 D1



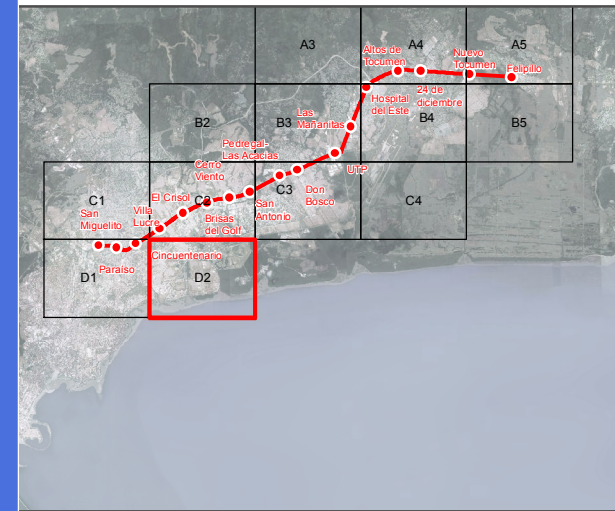
Fuente: Elaboración propia a partir de cartografía INEC (2010)

Proyección: UTM WGS84 Zona 17N



Equipamientos

Diagnóstico y Análisis del Área de Influencia de la Línea 2 del Sistema Metro de Panamá



Leyenda

Línea 2 del Sistema de Metro de Panamá

— Línea 2 (Trazado)

● Estaciones

Equipamientos

■ Institucional

■ Salud

■ Educación

■ Recreacional

■ Uso Público

□ Zona estratégica

□ Zona de influencia indirecta

□ Zona de influencia directa

D2

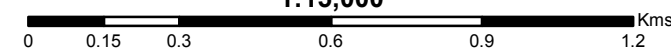
Mapa 19



Fuente: Elaboración propia a partir de cartografía INEC (2010)

Proyección: UTM WGS84 Zona 17N

1:15,000



Equipamientos