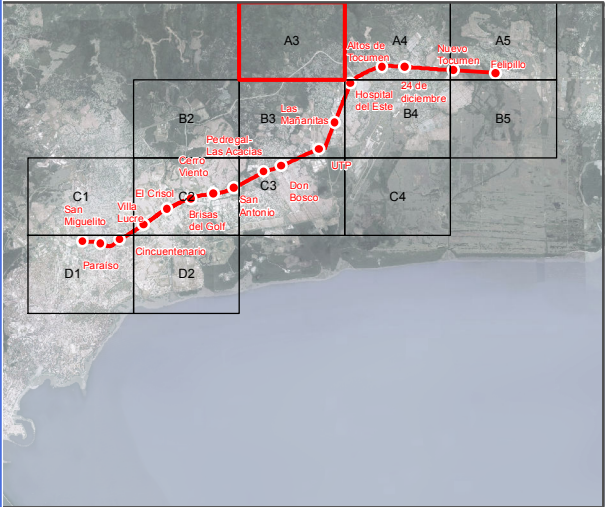


# Diagnóstico y Análisis del Área de Influencia de la Línea 2 del Sistema Metro de Panamá



## Leyenda

### Línea 2 del Sistema de Metro de Panamá

— Línea 2 (Trazado)

● Estaciones

### Uso de las edificaciones

- Residencial
- Institucional
- Salud
- Comercio y servicios
- Industrial
- Educación
- Recreacional
- Uso público
- Mixto

  Zona estratégica

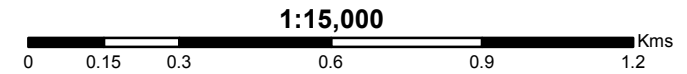
  Zona de influencia indirecta

  Zona de influencia directa



Fuente: Elaboración propia a partir de cartografía INEC (2010)

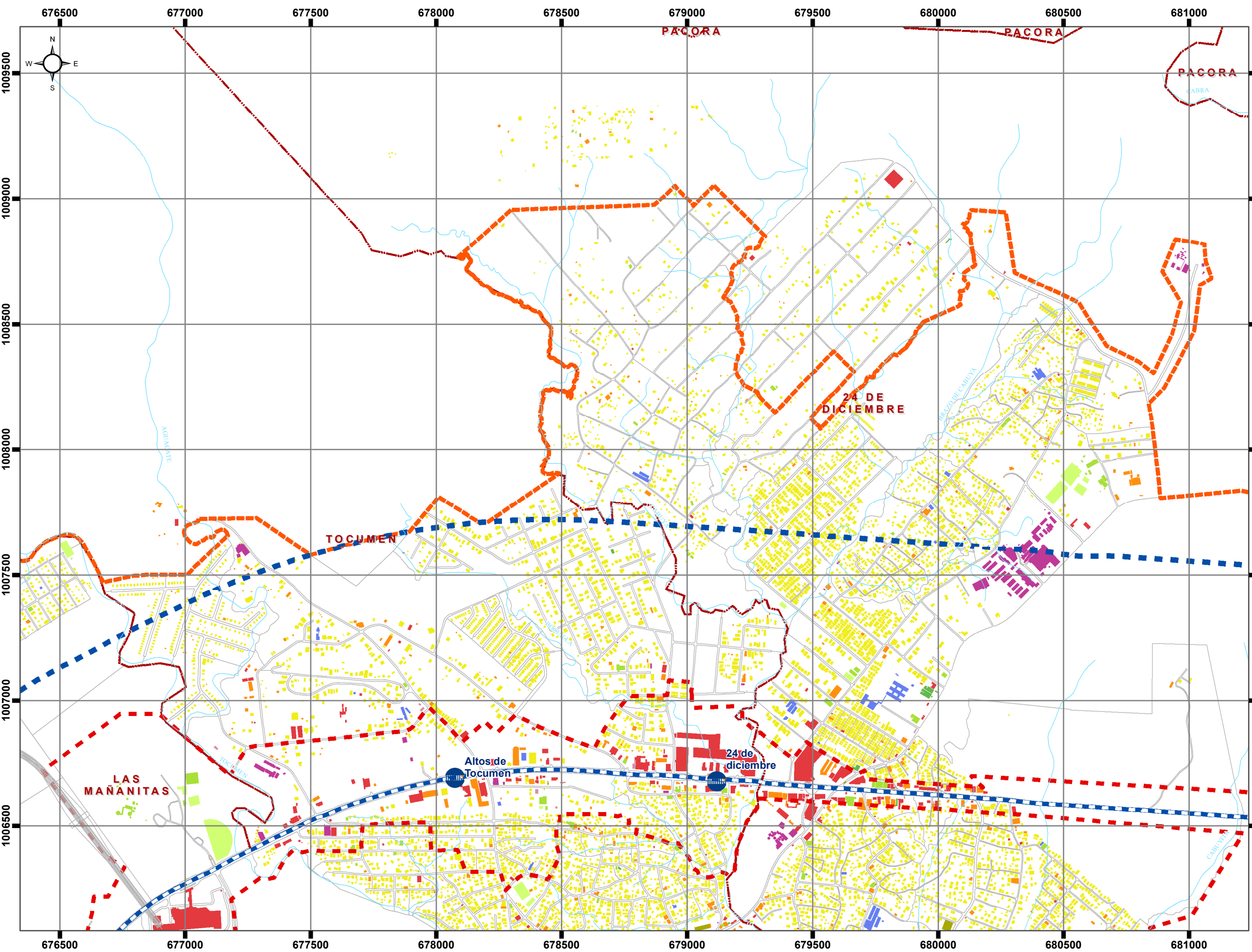
Proyección: UTM WGS84 Zona 17N



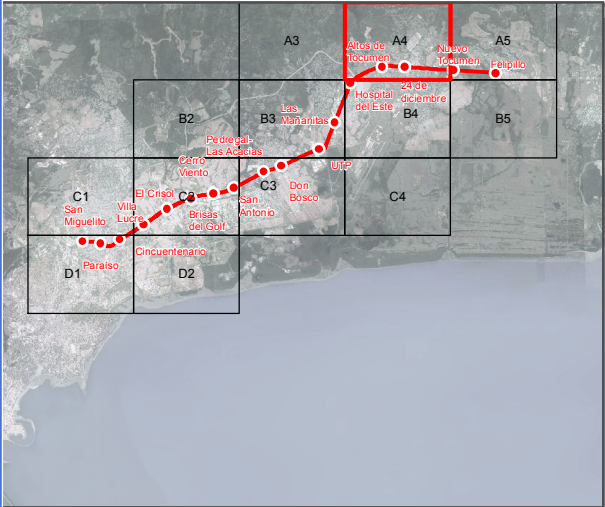
Mapa 18

A3

## Uso de las Edificaciones



# Diagnóstico y Análisis del Área de Influencia de la Línea 2 del Sistema Metro de Panamá



## Leyenda

### Línea 2 del Sistema de Metro de Panamá

- Línea 2 (Trazado)
- Estaciones

### Uso de las edificaciones

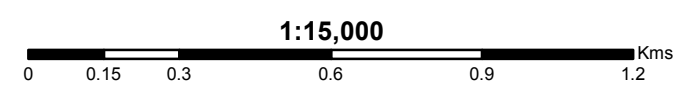
- Residencial
- Institucional
- Salud
- Comercio y servicios
- Industrial
- Educación
- Recreacional
- Uso público
- Mixto

- Zona estratégica
- Zona de influencia indirecta
- Zona de influencia directa



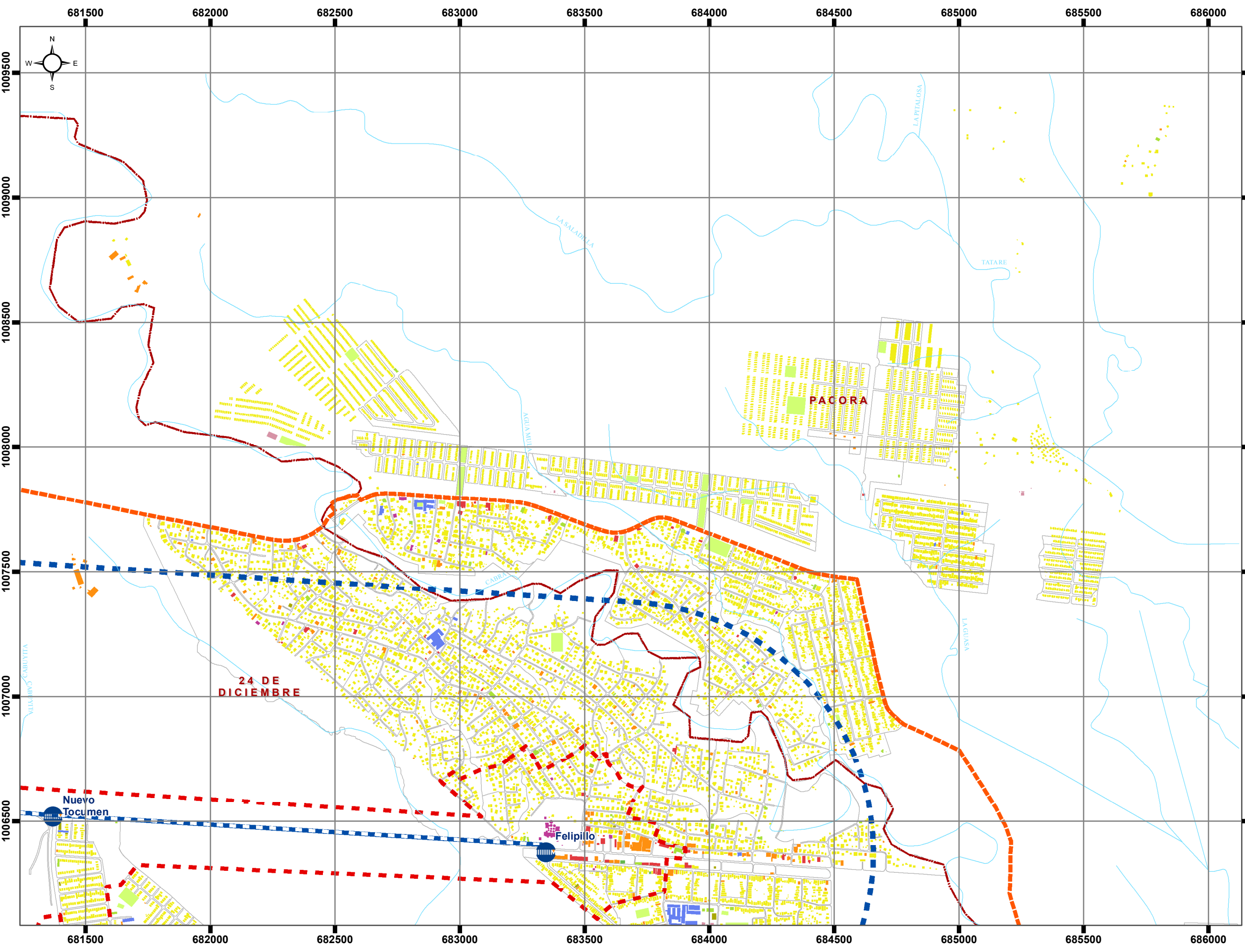
Fuente: Elaboración propia a partir de cartografía INEC (2010)

Proyección: UTM WGS84 Zona 17N

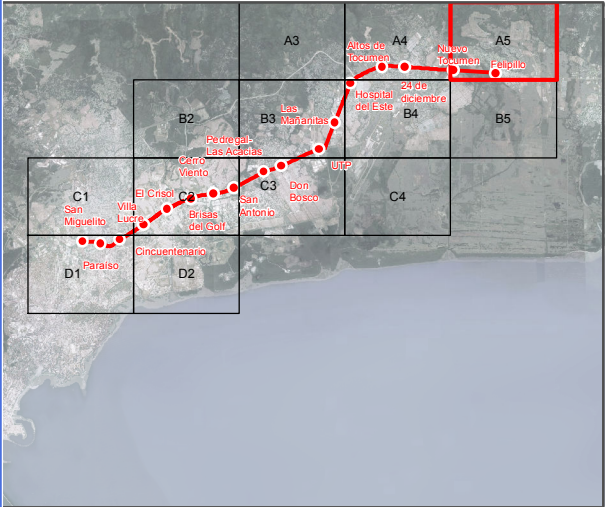


Mapa 18 A4

## Uso de las Edificaciones



# Diagnóstico y Análisis del Área de Influencia de la Línea 2 del Sistema Metro de Panamá



## Legenda

### Línea 2 del Sistema de Metro de Panamá

— Línea 2 (Trazado)

● Estaciones

### Uso de las edificaciones

- Residencial
- Institucional
- Salud
- Comercio y servicios
- Industrial
- Educación
- Recreacional
- Uso público
- Mixto

Zona estratégica

Zona de influencia indirecta

Zona de influencia directa

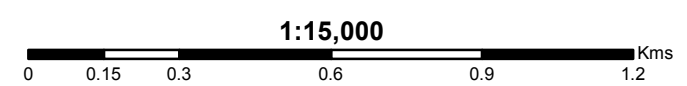
A5

Mapa 18



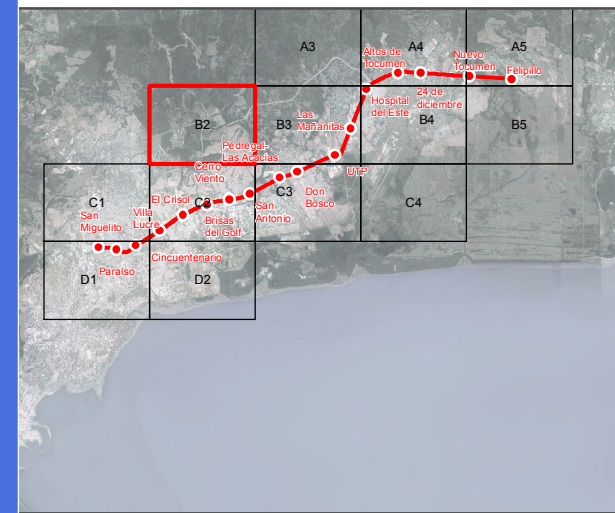
Fuente: Elaboración propia a partir de cartografía INEC (2010)

Proyección: UTM WGS84 Zona 17N



## Uso de las Edificaciones

# Diagnóstico y Análisis del Área de Influencia de la Línea 2 del Sistema Metro de Panamá



## Leyenda

### Línea 2 del Sistema de Metro de Panamá

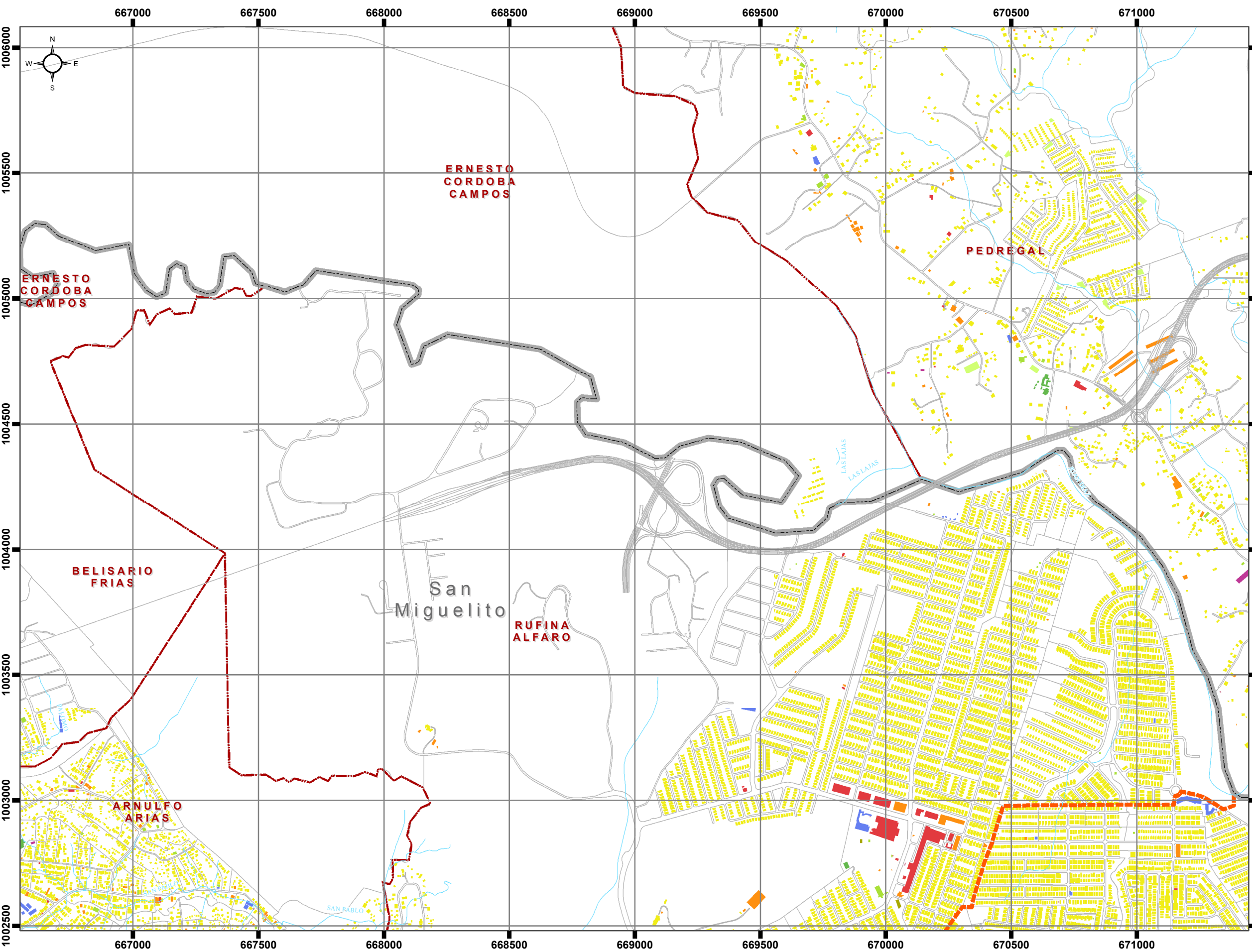
— Línea 2 (Trazado)

● Estaciones

### Uso de las edificaciones

- Residencial
- Institucional
- Salud
- Comercio y servicios
- Industrial
- Educación
- Recreacional
- Uso público
- Mixto

- Zona estratégica
- Zona de influencia indirecta
- Zona de influencia directa



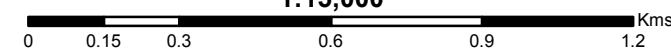
B2  
Mapa 18



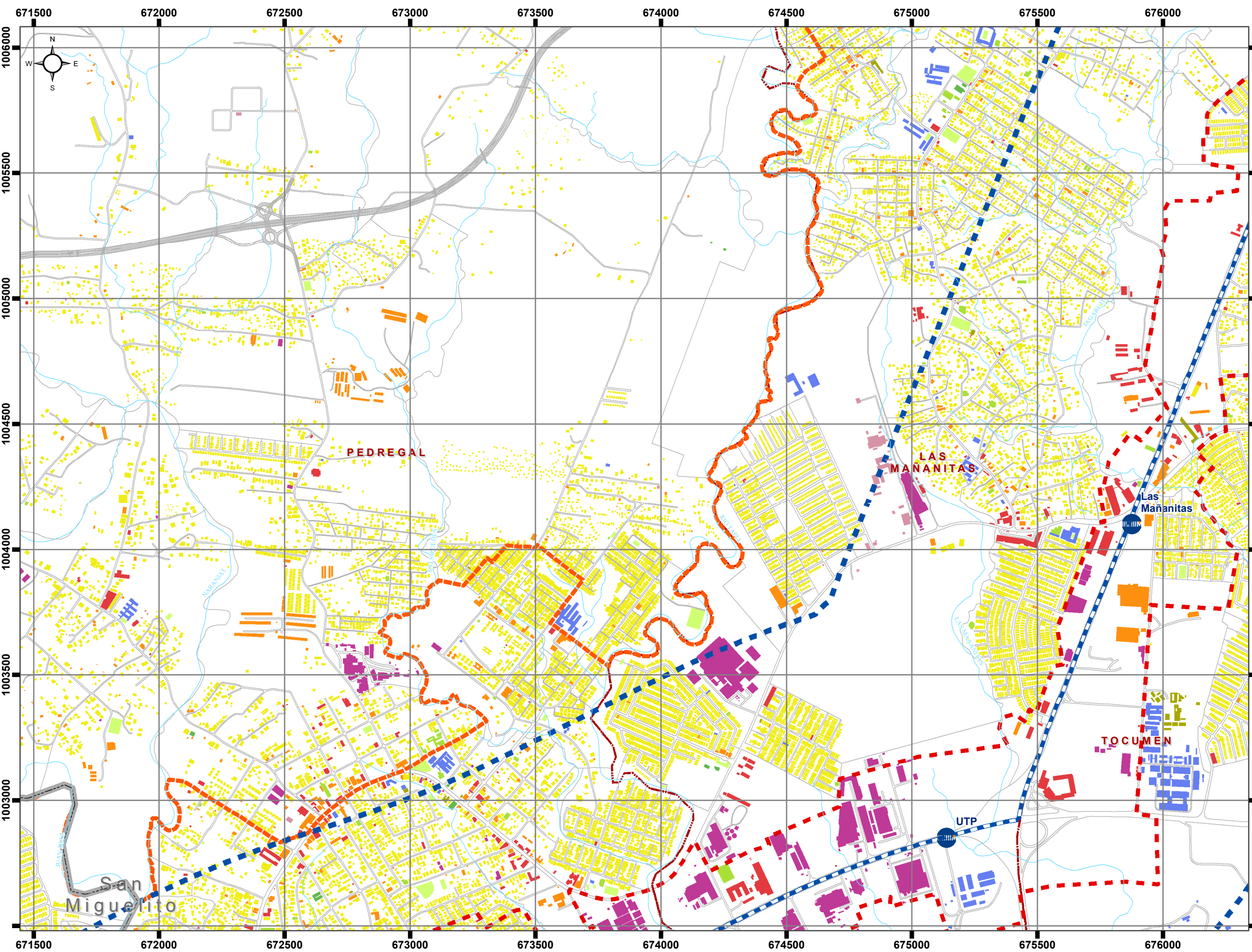
Fuente: Elaboración propia a partir de cartografía INEC (2010)

Proyección: UTM WGS84 Zona 17N

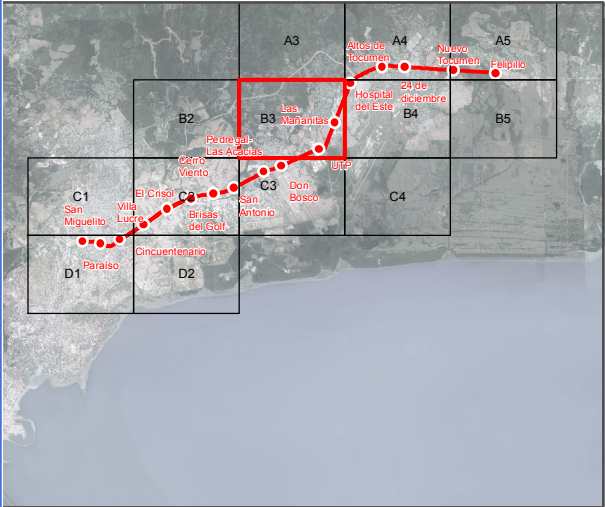
1:15,000



## Uso de las Edificaciones



# Diagnóstico y Análisis del Área de Influencia de la Línea 2 del Sistema Metro de Panamá



## Legenda

### Línea 2 del Sistema de Metro de Panamá

- Línea 2 (Trazado)
- Estaciones

### Uso de las edificaciones

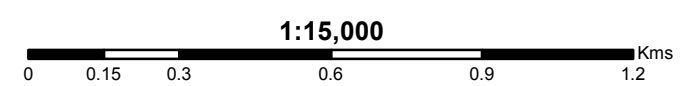
- Residencial
- Institucional
- Salud
- Comercio y servicios
- Industrial
- Educación
- Recreacional
- Uso público
- Mixto

- Zona estratégica
- Zona de influencia indirecta
- Zona de influencia directa



Fuente: Elaboración propia a partir de cartografía INEC (2010)

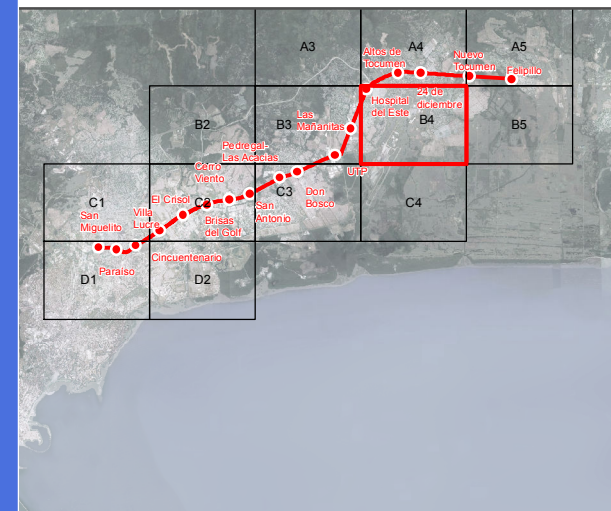
Proyección: UTM WGS84 Zona 17N



Mapa 18 B3

## Uso de las Edificaciones

# Diagnóstico y Análisis del Área de Influencia de la Línea 2 del Sistema Metro de Panamá



## Leyenda

### Línea 2 del Sistema de Metro de Panamá

Línea 2 (Trazado)

Estaciones

### Uso de las edificaciones

- Residencial
- Institucional
- Salud
- Comercio y servicios
- Industrial
- Educación
- Recreacional
- Uso público
- Mixto

Zona estratégica

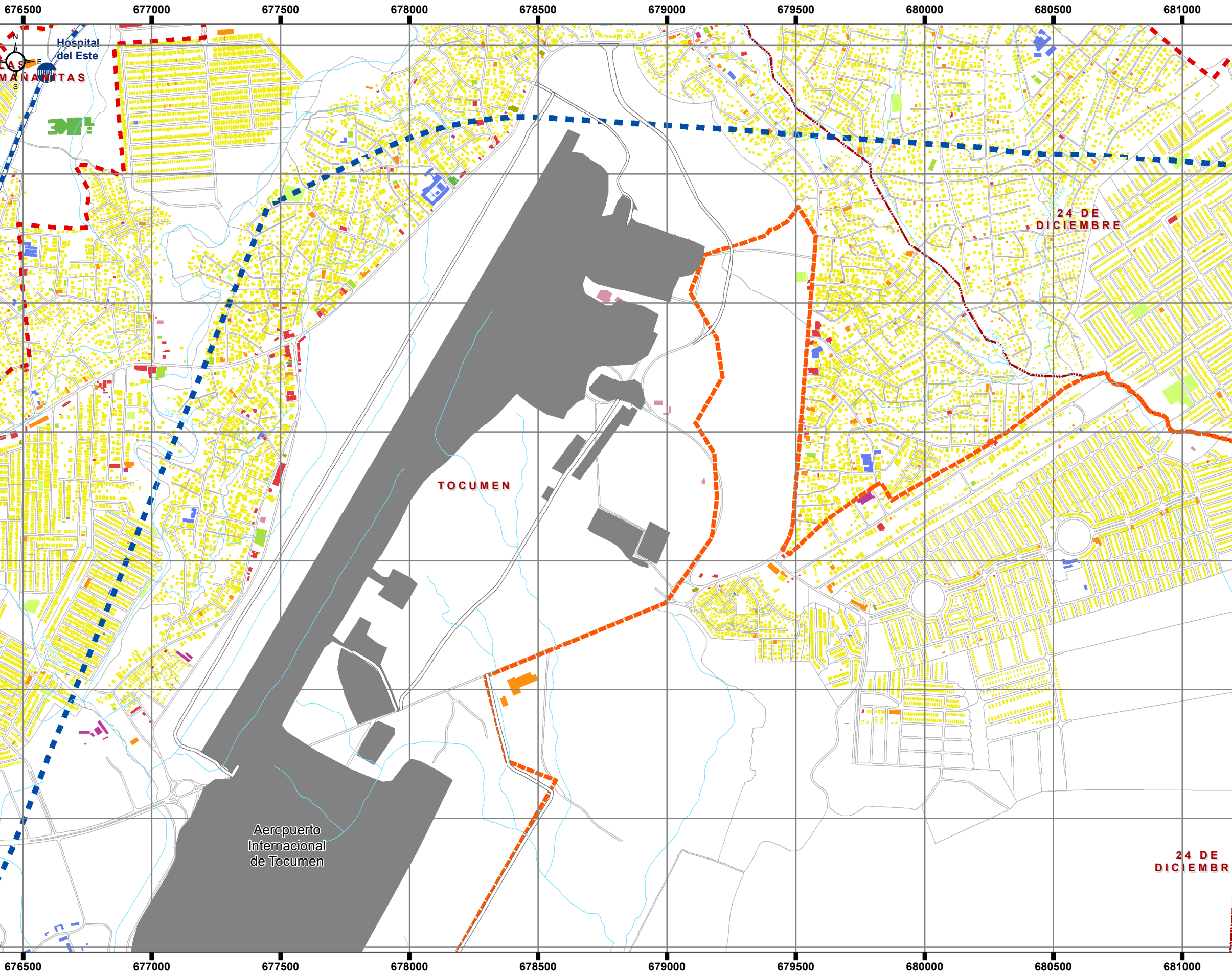
Zona de influencia indirecta

Zona de influencia directa

B4

Mapa 18

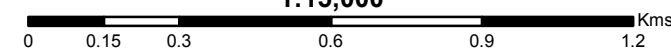
## Uso de las Edificaciones



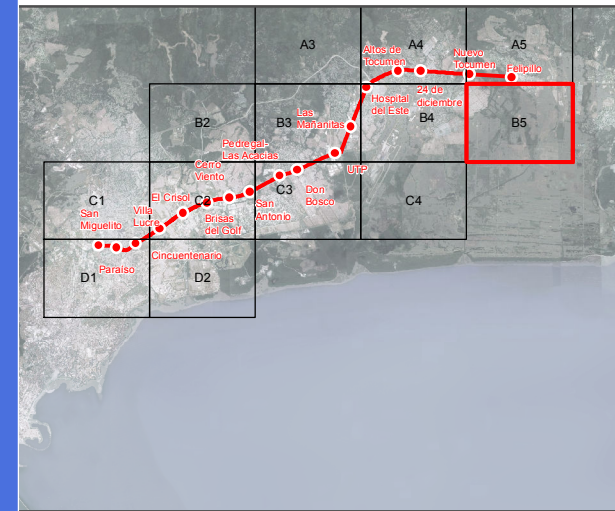
Fuente: Elaboración propia a partir de cartografía INEC (2010)

Proyección: UTM WGS84 Zona 17N

1:15,000



# Diagnóstico y Análisis del Área de Influencia de la Línea 2 del Sistema Metro de Panamá



## Leyenda

### Línea 2 del Sistema de Metro de Panamá

— Línea 2 (Trazado)

● Estaciones

### Uso de las edificaciones

- Residencial
- Institucional
- Salud
- Comercio y servicios
- Industrial
- Educación
- Recreacional
- Uso público
- Mixto

Zona estratégica

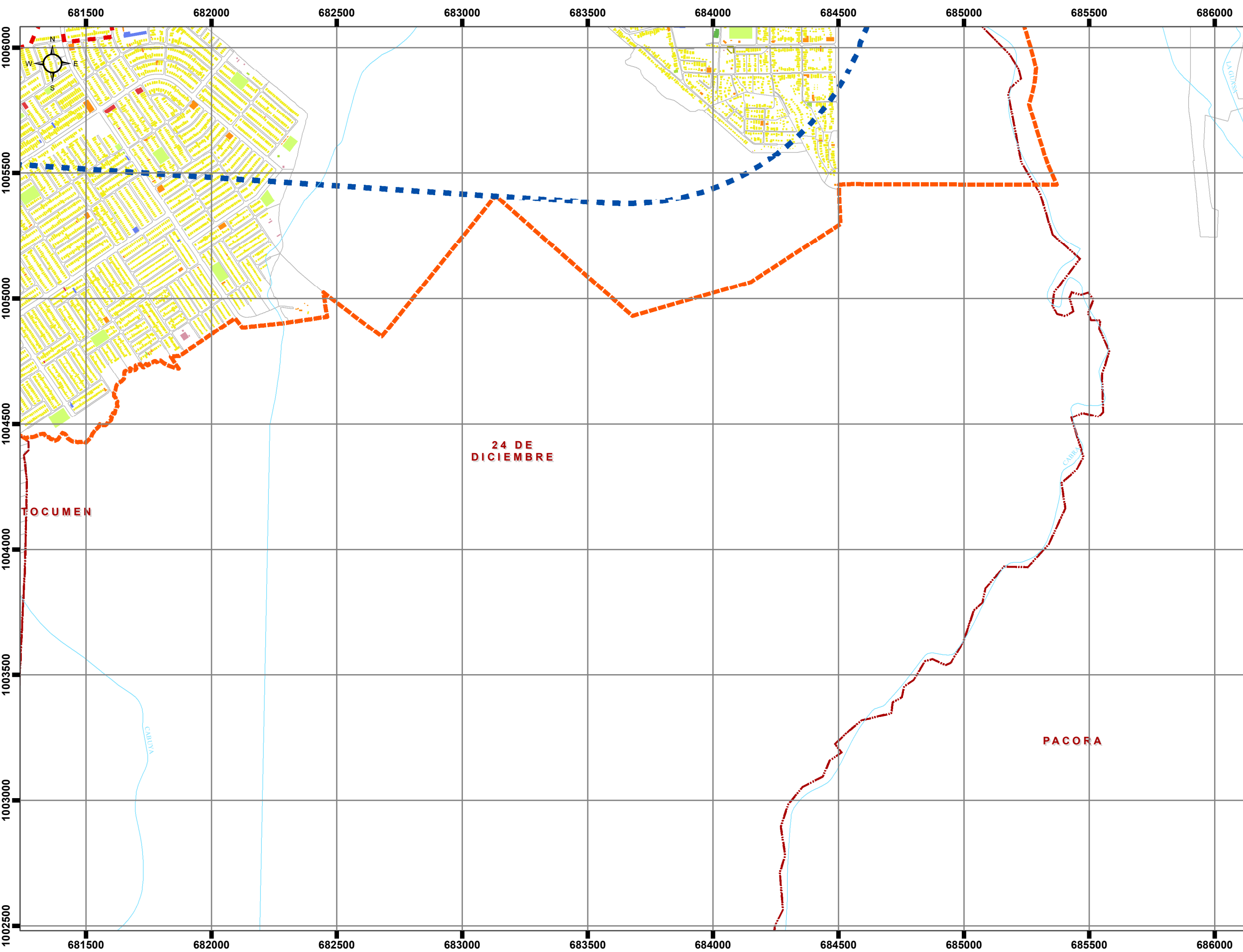
Zona de influencia indirecta

Zona de influencia directa

B5

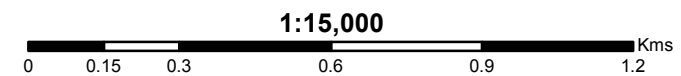
Mapa 18

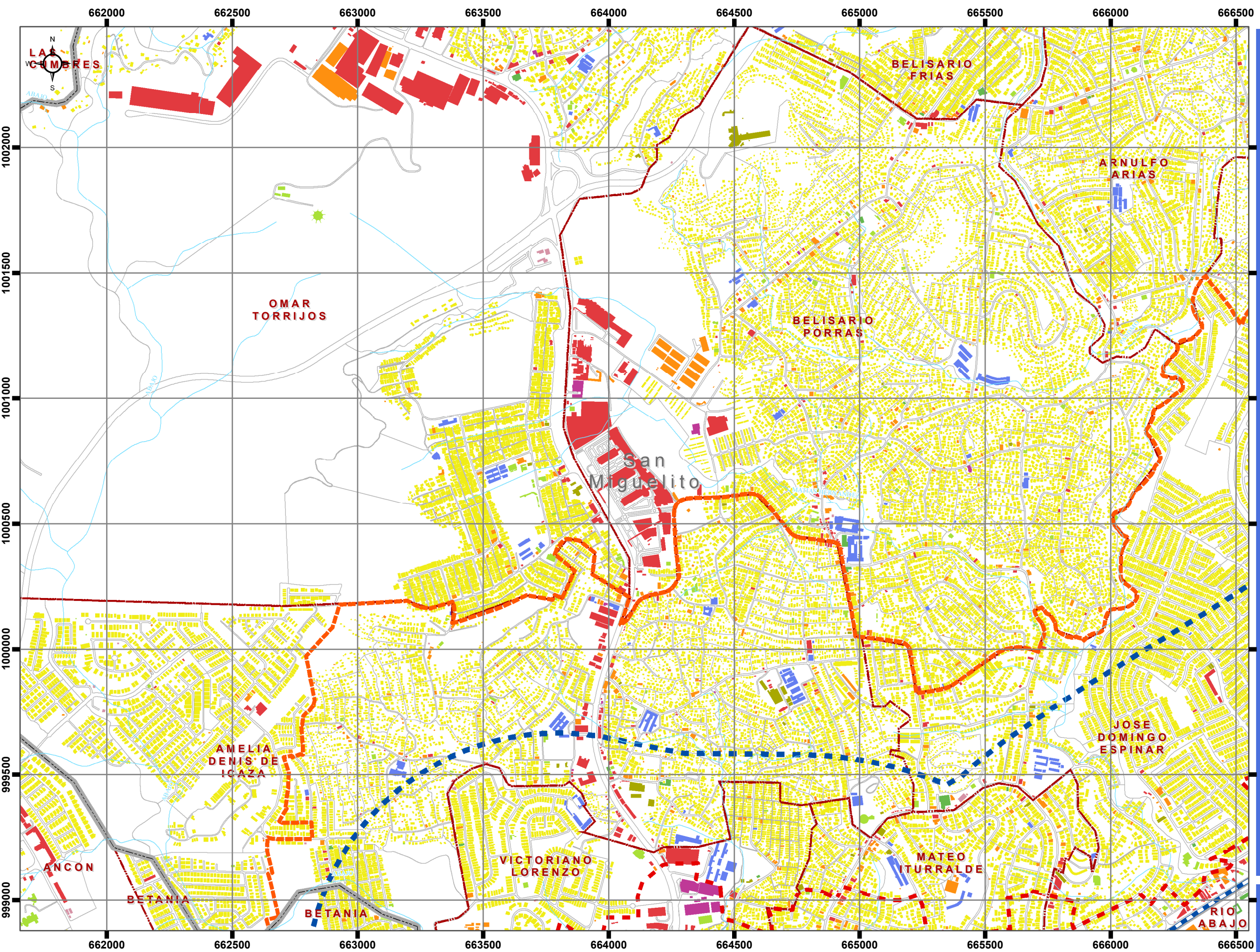
## Uso de las Edificaciones



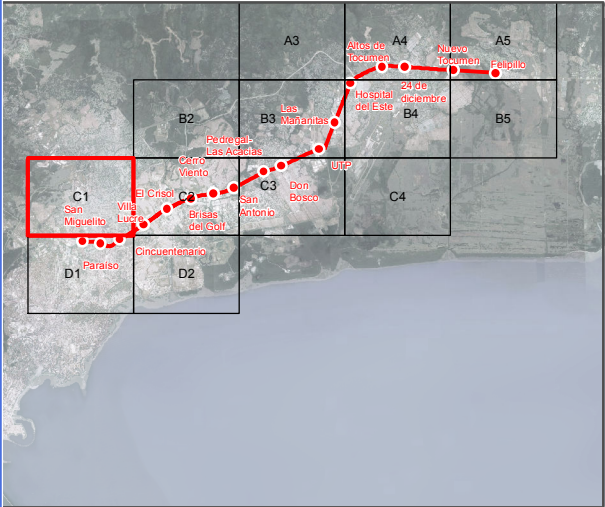
Fuente: Elaboración propia a partir de cartografía INEC (2010)

Proyección: UTM WGS84 Zona 17N





# Diagnóstico y Análisis del Área de Influencia de la Línea 2 del Sistema Metro de Panamá



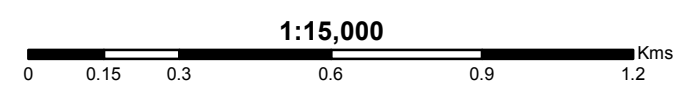
## Legenda

- Línea 2 del Sistema de Metro de Panamá**
- Línea 2 (Trazado)
  - Estaciones
- Uso de las edificaciones**
- Residencial
  - Institucional
  - Salud
  - Comercio y servicios
  - Industrial
  - Educación
  - Recreacional
  - Uso público
  - Mixto
- Zonas de influencia**
- Zona estratégica
  - Zona de influencia indirecta
  - Zona de influencia directa



Fuente: Elaboración propia a partir de cartografía INEC (2010)

Proyección: UTM WGS84 Zona 17N

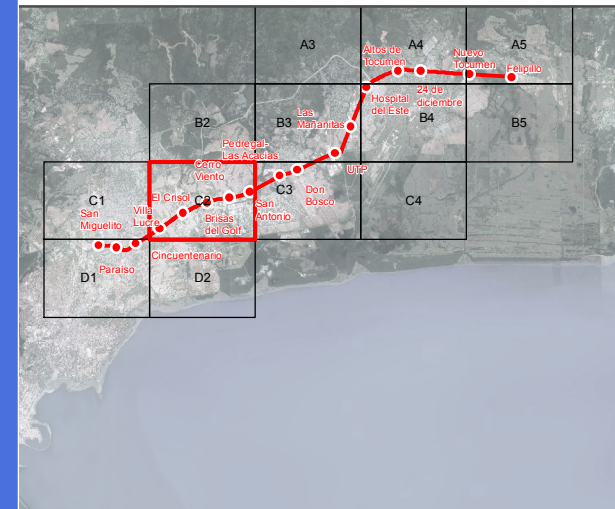


Mapa 18 C1

## Uso de las Edificaciones



# Diagnóstico y Análisis del Área de Influencia de la Línea 2 del Sistema Metro de Panamá



## Leyenda

### Línea 2 del Sistema de Metro de Panamá

— Línea 2 (Trazado)

● Estaciones

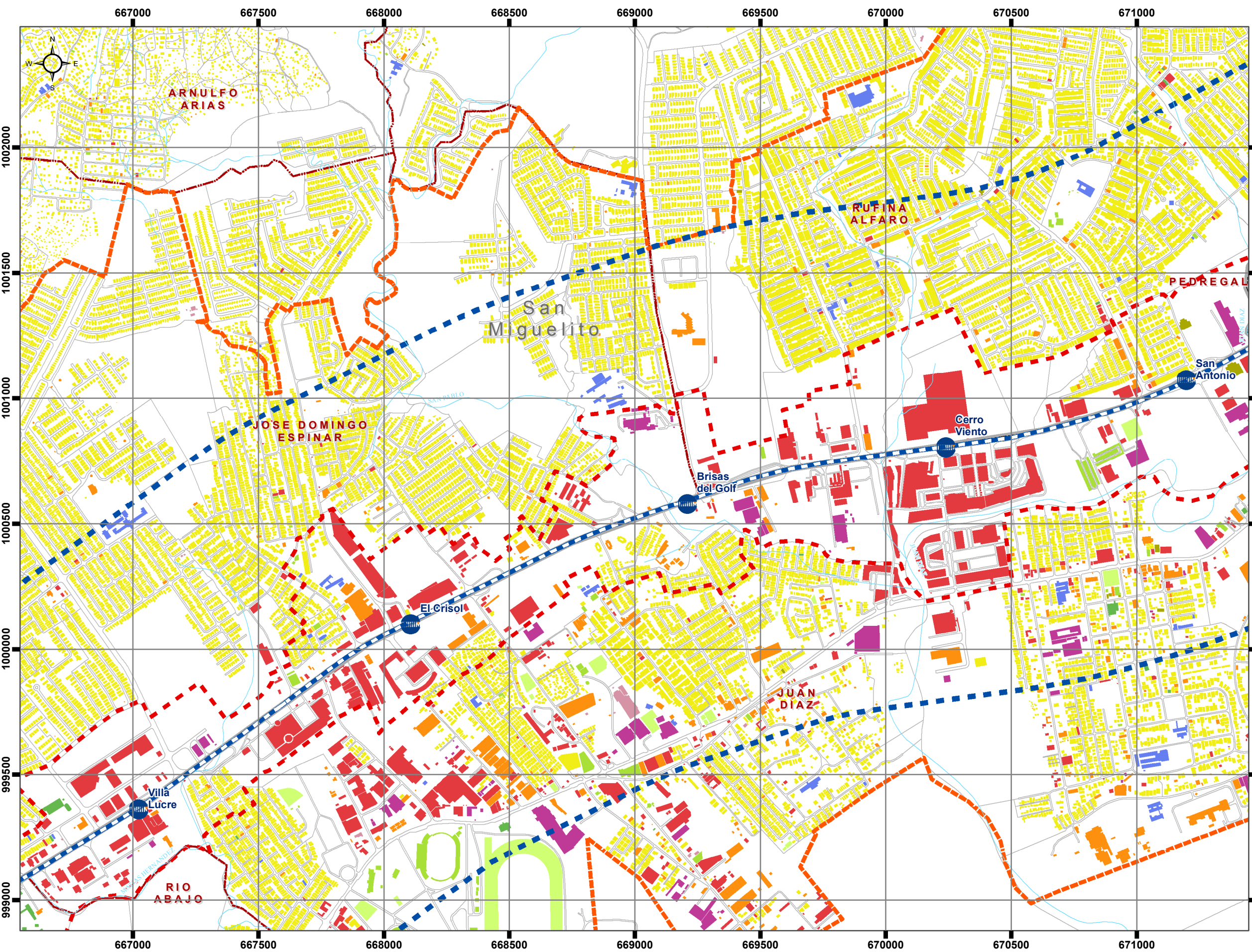
### Uso de las edificaciones

- Residencial
- Institucional
- Salud
- Comercio y servicios
- Industrial
- Educación
- Recreacional
- Uso público
- Mixto

- Zona estratégica
- Zona de influencia indirecta
- Zona de influencia directa

C2  
Mapa 18

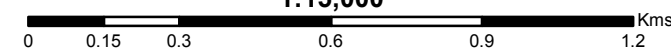
## Uso de las Edificaciones

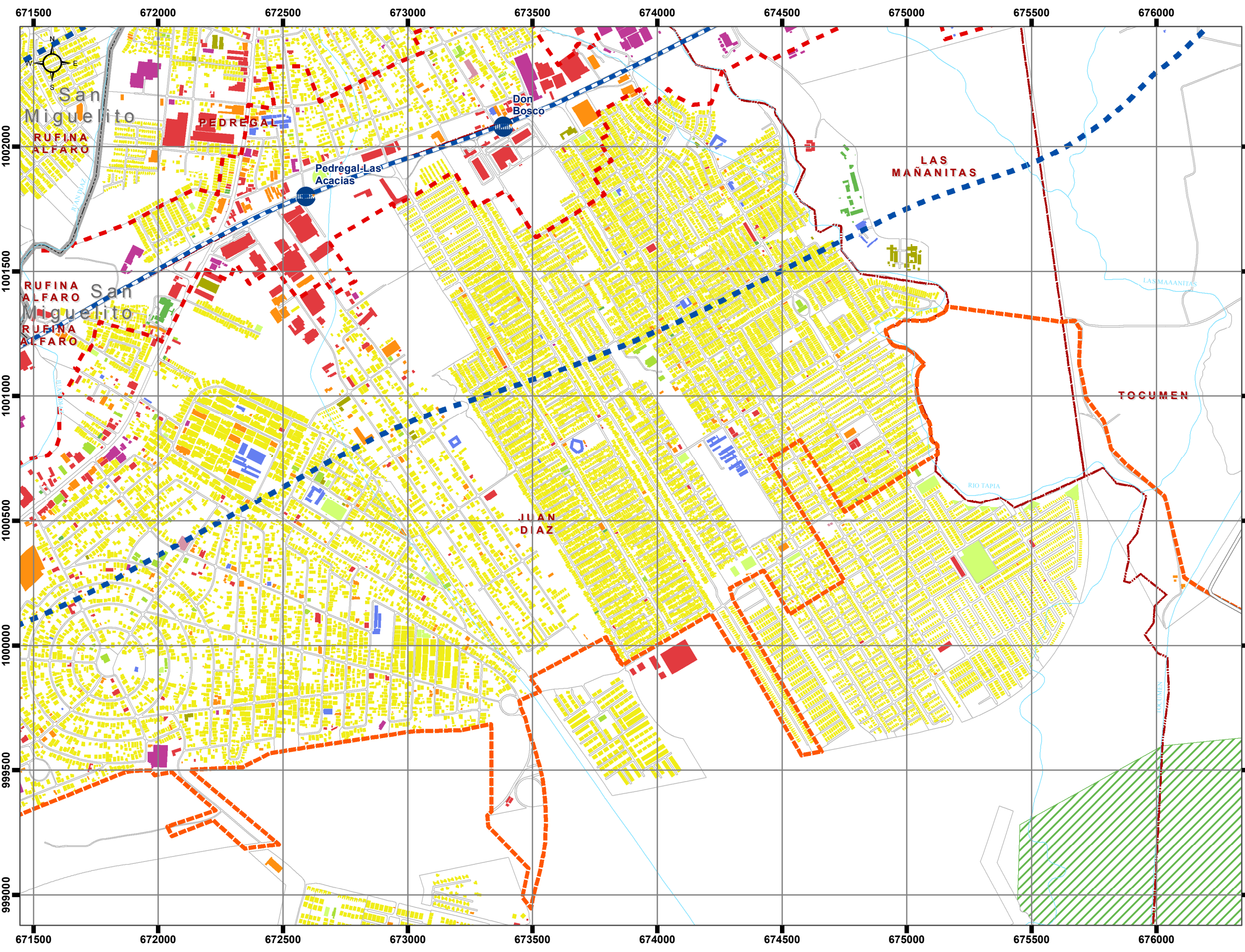


Fuente: Elaboración propia a partir de cartografía INEC (2010)

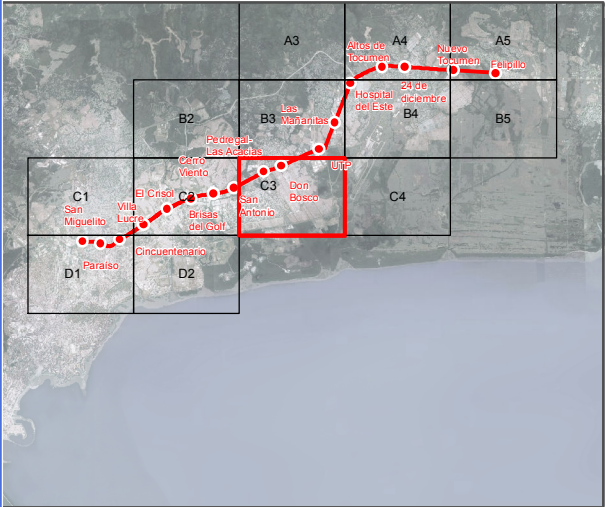
Proyección: UTM WGS84 Zona 17N

1:15,000





# Diagnóstico y Análisis del Área de Influencia de la Línea 2 del Sistema Metro de Panamá



## Leyenda

### Línea 2 del Sistema de Metro de Panamá

- Línea 2 (Trazado)
  - Estaciones
- ### Uso de las edificaciones
- Residencial
  - Institucional
  - Salud
  - Comercio y servicios
  - Educación
  - Recreacional
  - Uso público
  - Mixto
- Zona estratégica
  - Zona de influencia indirecta
  - Zona de influencia directa

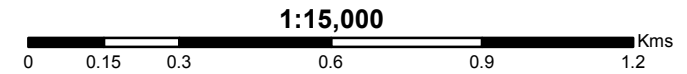
C3

Mapa 18



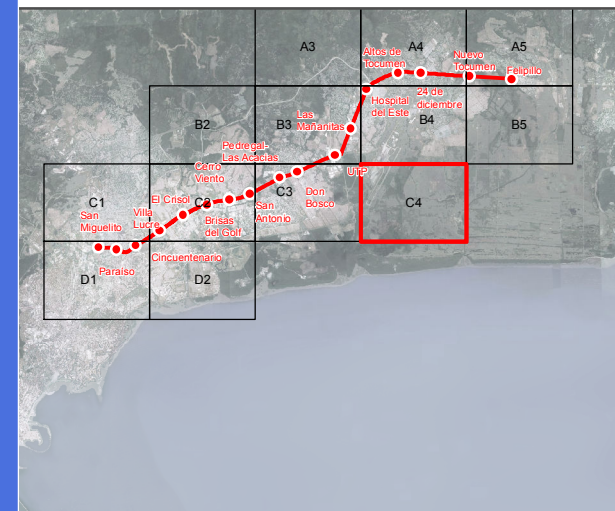
Fuente: Elaboración propia a partir de cartografía INEC (2010)

Proyección: UTM WGS84 Zona 17N



## Uso de las Edificaciones

# Diagnóstico y Análisis del Área de Influencia de la Línea 2 del Sistema Metro de Panamá



## Leyenda

### Línea 2 del Sistema de Metro de Panamá

Línea 2 (Trazado)

Estaciones

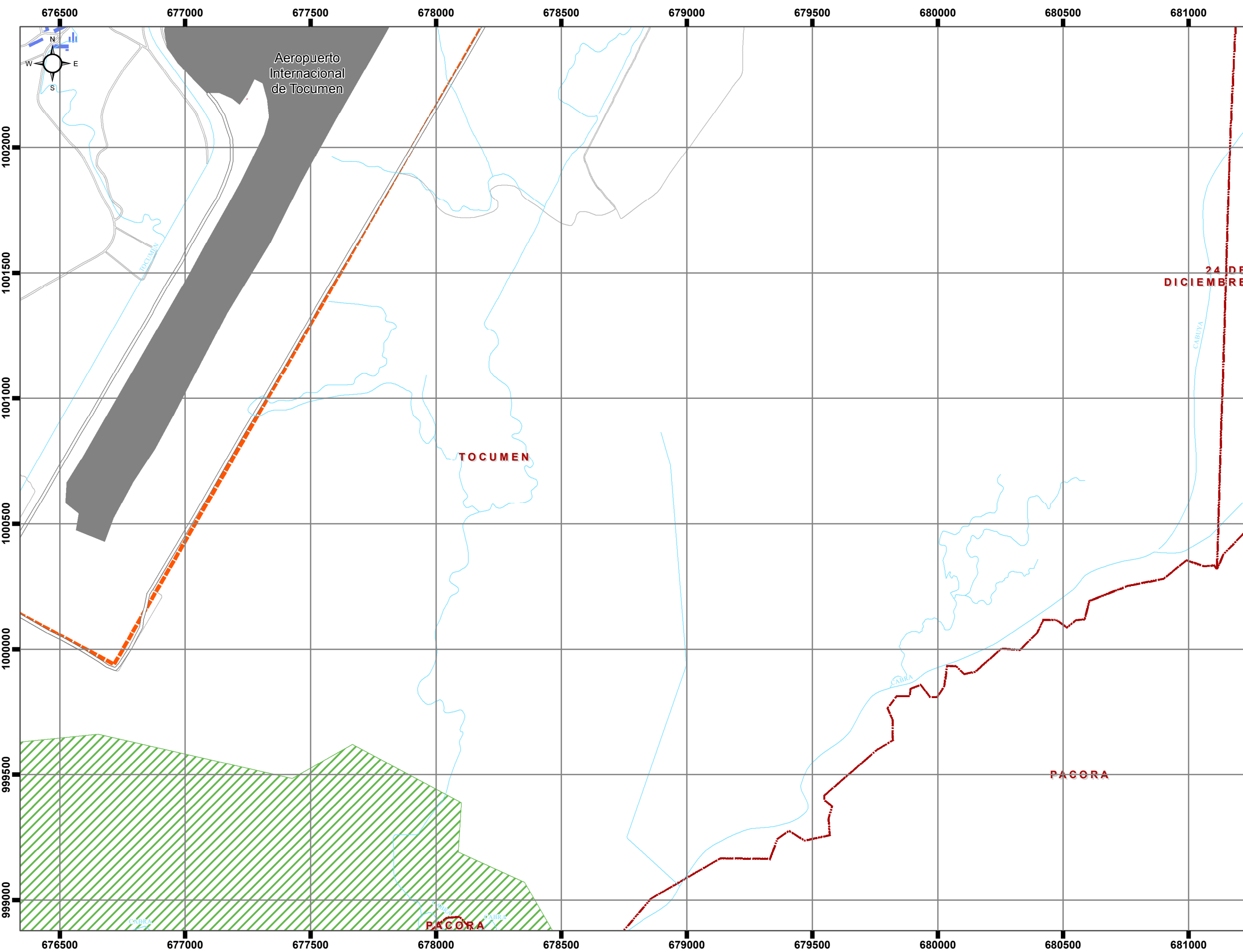
### Uso de las edificaciones

- Residencial
- Institucional
- Salud
- Comercio y servicios
- Industrial
- Educación
- Recreacional
- Uso público
- Mixto

Zona estratégica

Zona de influencia indirecta

Zona de influencia directa



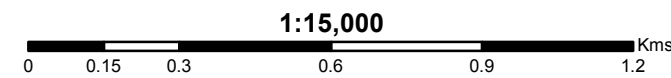
C4

Mapa 18

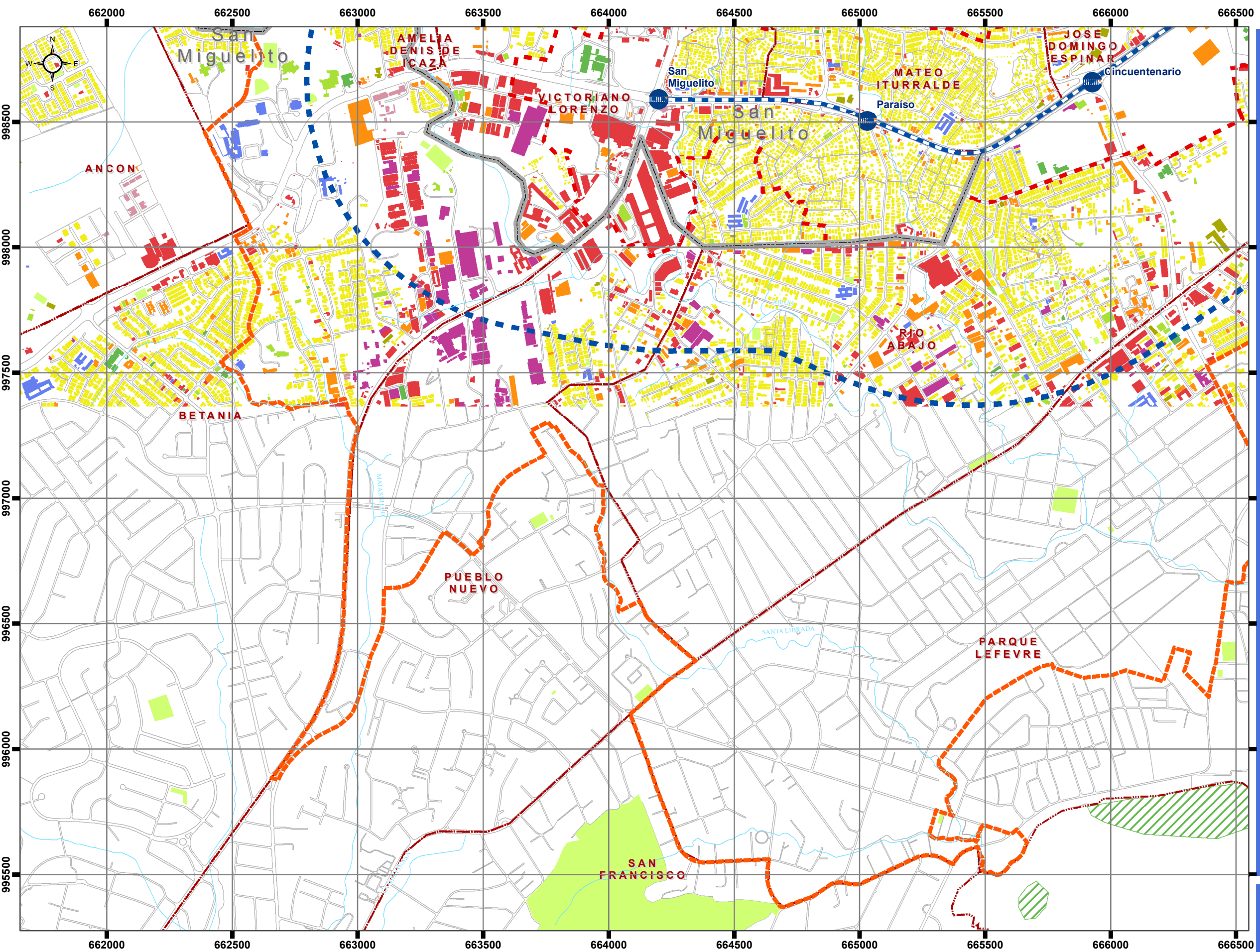


Fuente: Elaboración propia a partir de cartografía INEC (2010)

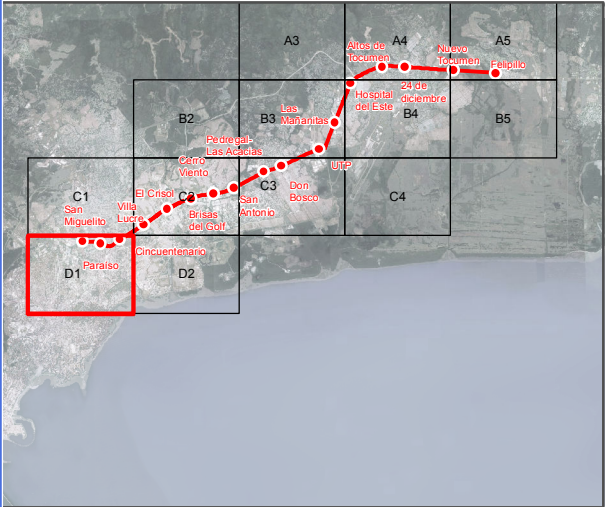
Proyección: UTM WGS84 Zona 17N



## Uso de las Edificaciones



# Diagnóstico y Análisis del Área de Influencia de la Línea 2 del Sistema Metro de Panamá



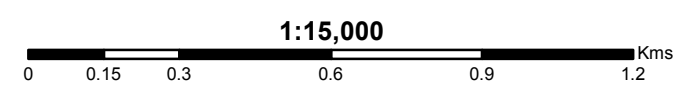
## Leyenda

- Línea 2 del Sistema de Metro de Panamá**
- Línea 2 (Trazado)
  - Estaciones
- Uso de las edificaciones**
- Residencial
  - Institucional
  - Salud
  - Comercio y servicios
  - Industrial
  - Educación
  - Recreacional
  - Uso público
  - Mixto
- Zonas de influencia**
- Zona estratégica
  - Zona de influencia indirecta
  - Zona de influencia directa



Fuente: Elaboración propia a partir de cartografía INEC (2010)

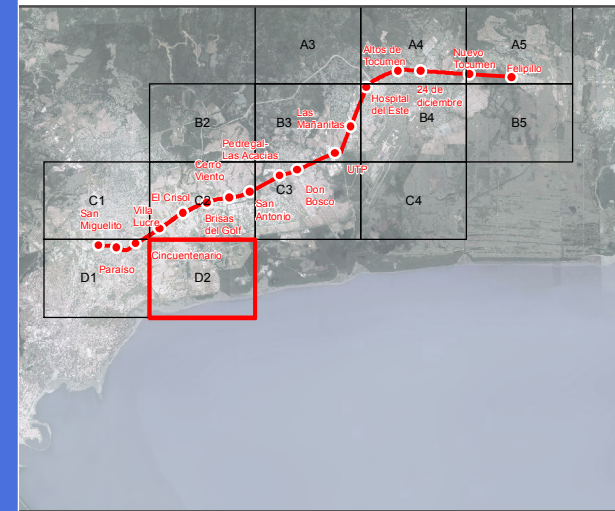
Proyección: UTM WGS84 Zona 17N



Mapa 18

## Uso de las Edificaciones

# Diagnóstico y Análisis del Área de Influencia de la Línea 2 del Sistema Metro de Panamá



## Leyenda

### Línea 2 del Sistema de Metro de Panamá

Línea 2 (Trazado)

Estaciones

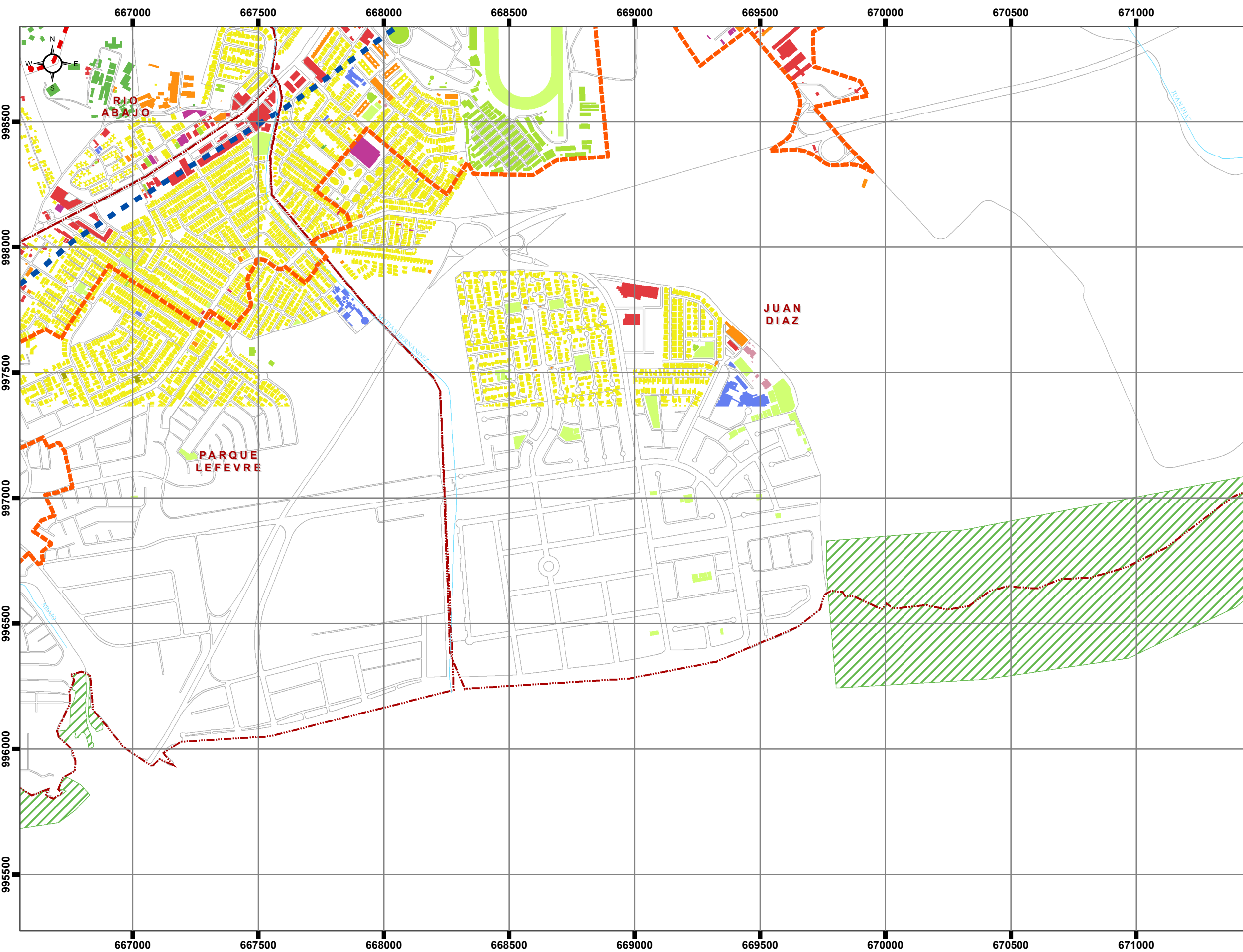
### Uso de las edificaciones

- Residencial
- Institucional
- Salud
- Comercio y servicios
- Industrial
- Educación
- Recreacional
- Uso público
- Mixto

Zona estratégica

Zona de influencia indirecta

Zona de influencia directa



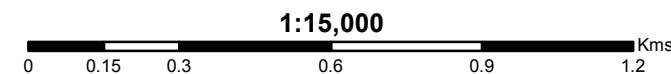
D2

Mapa 18



Fuente: Elaboración propia a partir de cartografía INEC (2010)

Proyección: UTM WGS84 Zona 17N



## Uso de las Edificaciones