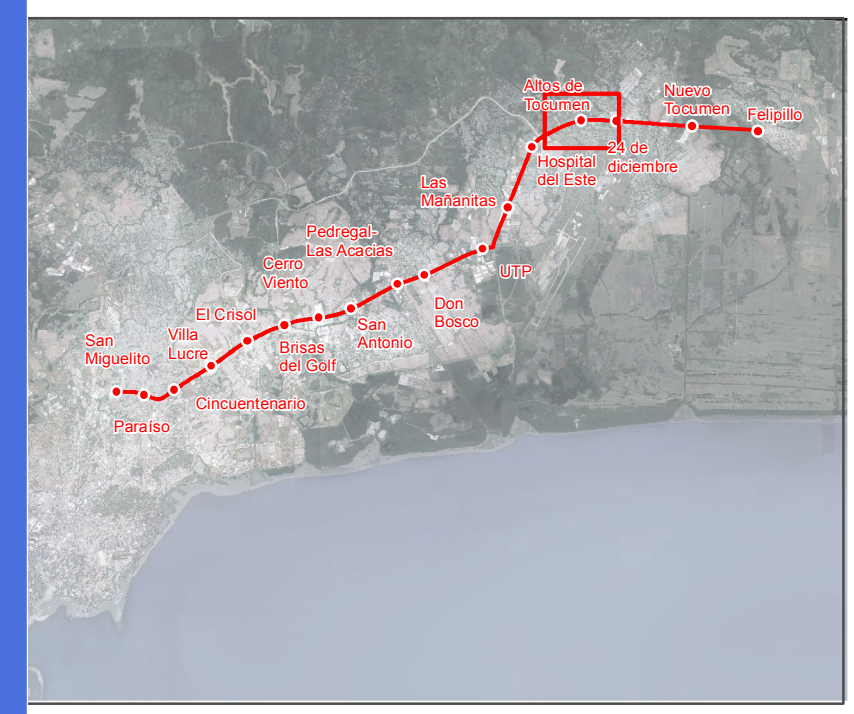


# Diagnóstico y Análisis del Área de Influencia de la Línea 2 del Sistema Metro de Panamá



## Leyenda

### Línea 2 del Sistema de Metro de Panamá

- Línea 2 (Trazado)
- Estaciones

- ### Uso Característico de las manzanas
- Residencial
  - Institucional
  - Salud
  - Comercio y servicios
  - Industrial
  - Educación
  - Recreacional
  - Religioso
  - Otros
  - En obras
  - Suelo Vacante / Edificación abandonada
- ### Zonas de Influencia
- Zona estratégica
  - Zona de influencia indirecta
  - Zona de influencia directa

Altos de Tocumen

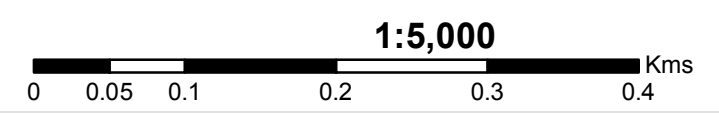
Mapa 17

## Uso del Suelo

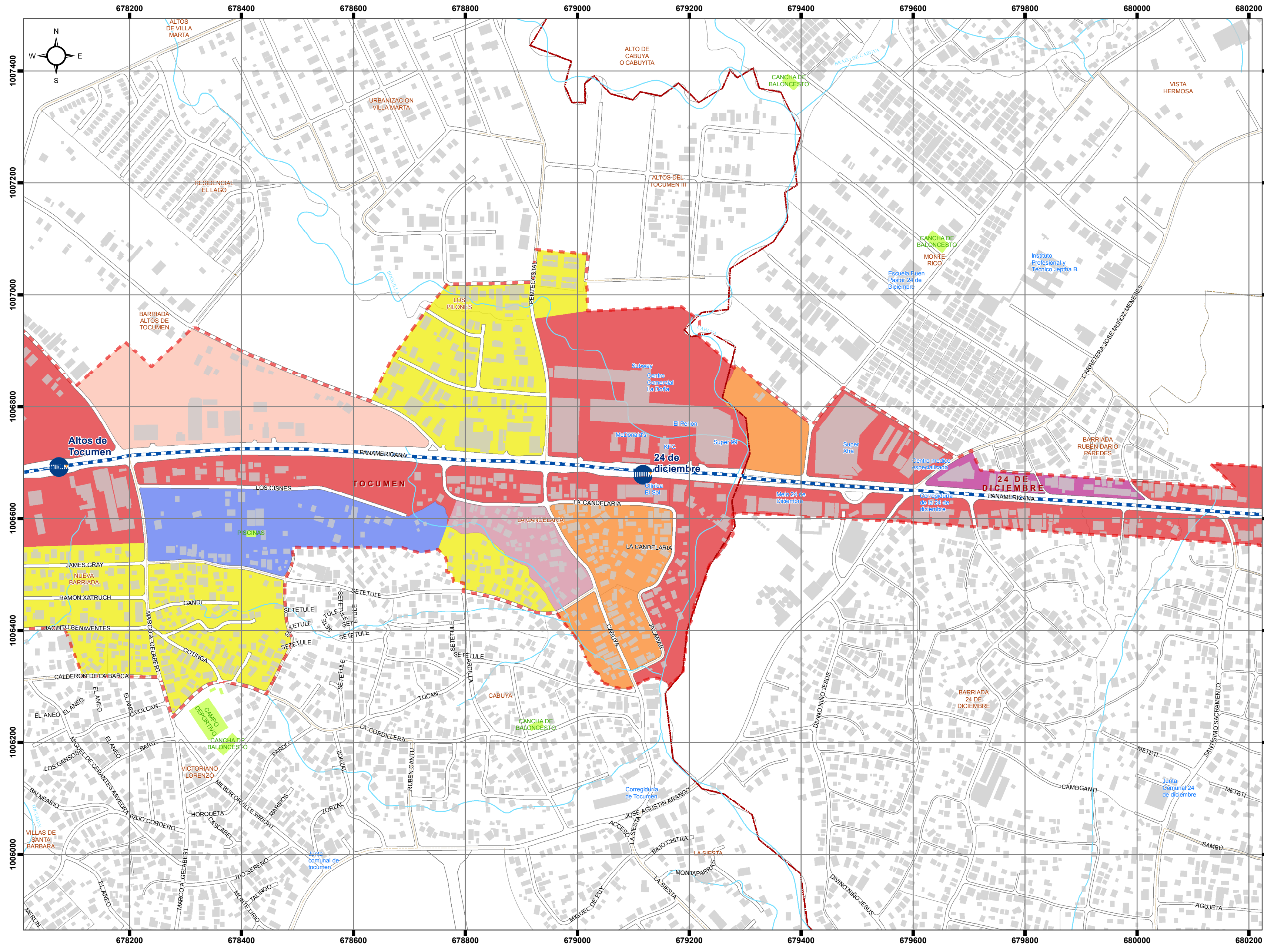


Fuente: Elaboración propia a partir de trabajo de campo (Inventario) (2015)

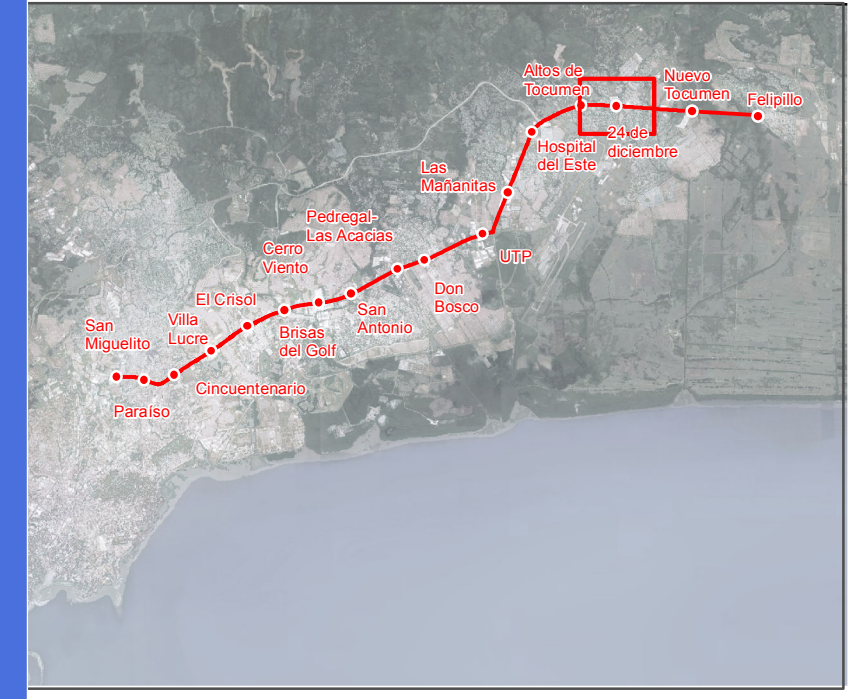
Proyección: UTM WGS84 Zona 17N







# Diagnóstico y Análisis del Área de Influencia de la Línea 2 del Sistema Metro de Panamá



## Leyenda

### Línea 2 del Sistema de Metro de Panamá

- Línea 2 (Trazado)
- Estaciones

### Uso Característico de las manzanas

- Residencial
- Institucional
- Salud
- Comercio y servicios
- Industrial
- Educación
- Recreacional
- Religioso
- Otros
- En obras
- Suelo Vacante / Edificación abandonada

- Zona estratégica
- Zona de influencia indirecta
- Zona de influencia directa

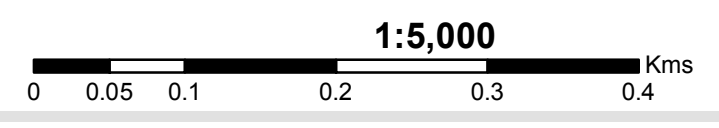
Mapa 17  
24 de Diciembre

## Uso del Suelo

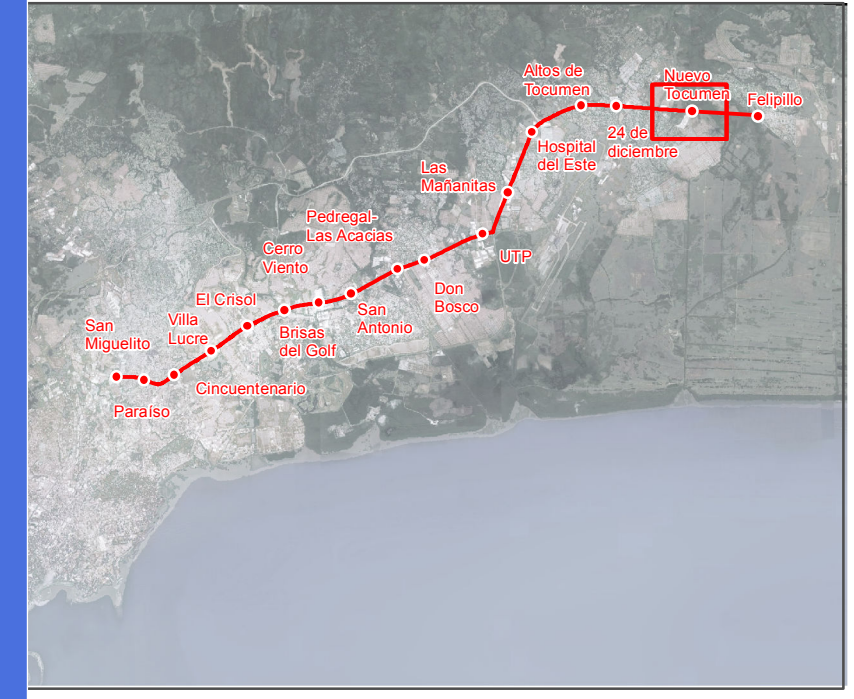
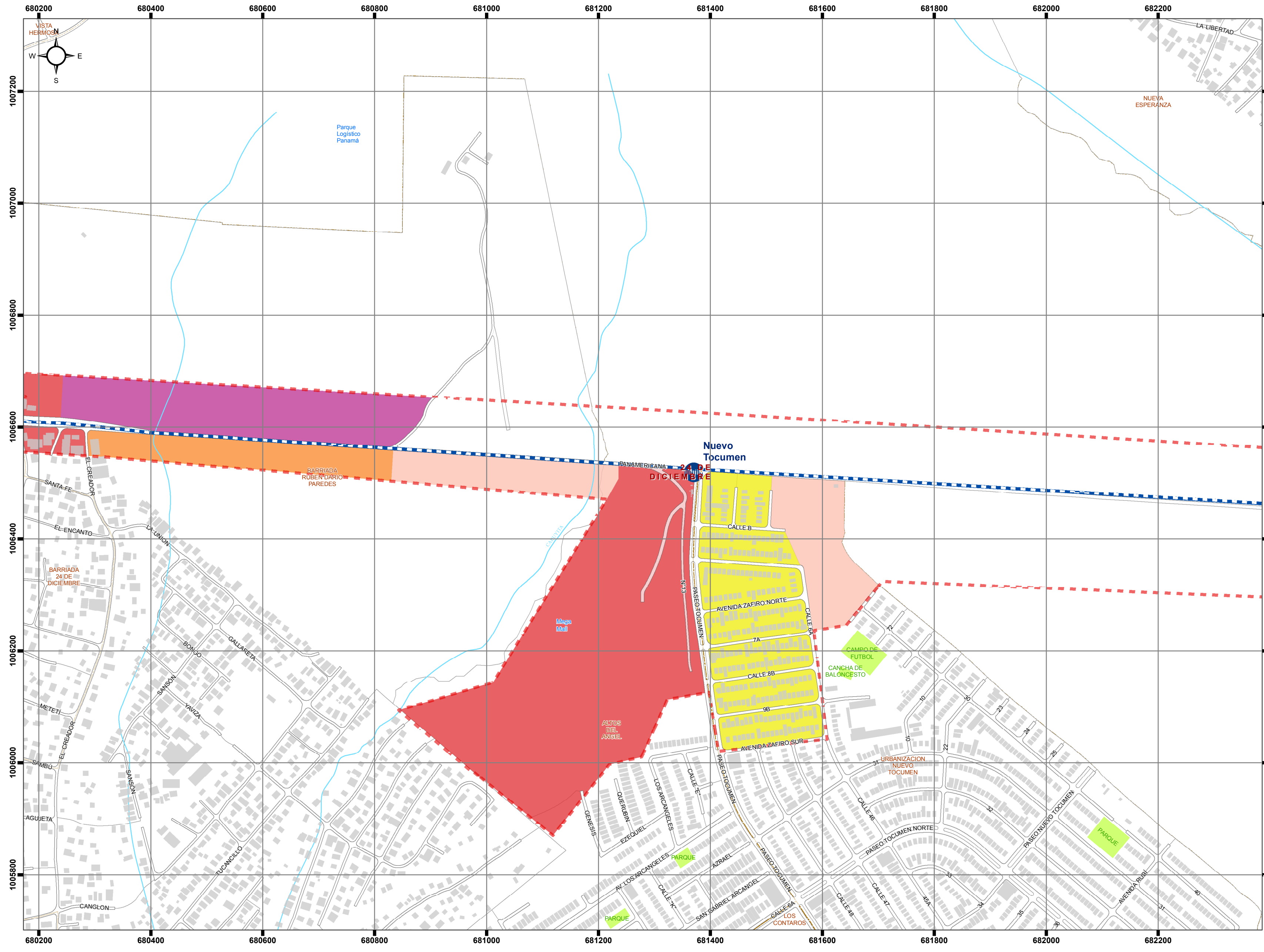


Fuente: Elaboración propia a partir de trabajo de campo (Inventario) (2015)

Proyección: UTM WGS84 Zona 17N







Nuevo Tocumen

Mapa 17

### Leyenda

**Línea 2 del Sistema de Metro de Panamá**

- Línea 2 (Trazado)
- Estaciones

**Uso Característico de las manzanas**

- Residencial
- Institucional
- Salud
- Comercio y servicios
- Industrial
- Educación
- Recreacional
- Religioso
- Otros
- En obras
- Suelo Vacante / Edificación abandonada

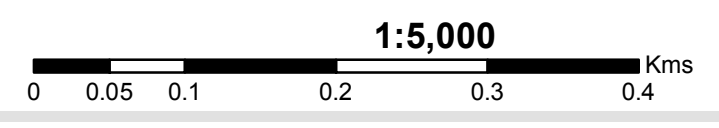
**Zonas de Influencia**

- Zona estratégica
- Zona de influencia indirecta
- Zona de influencia directa



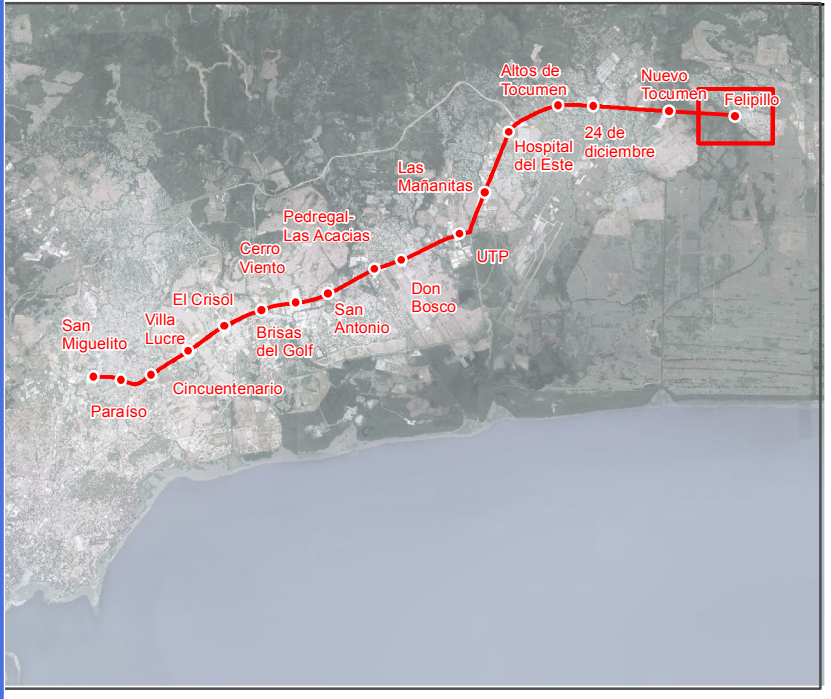
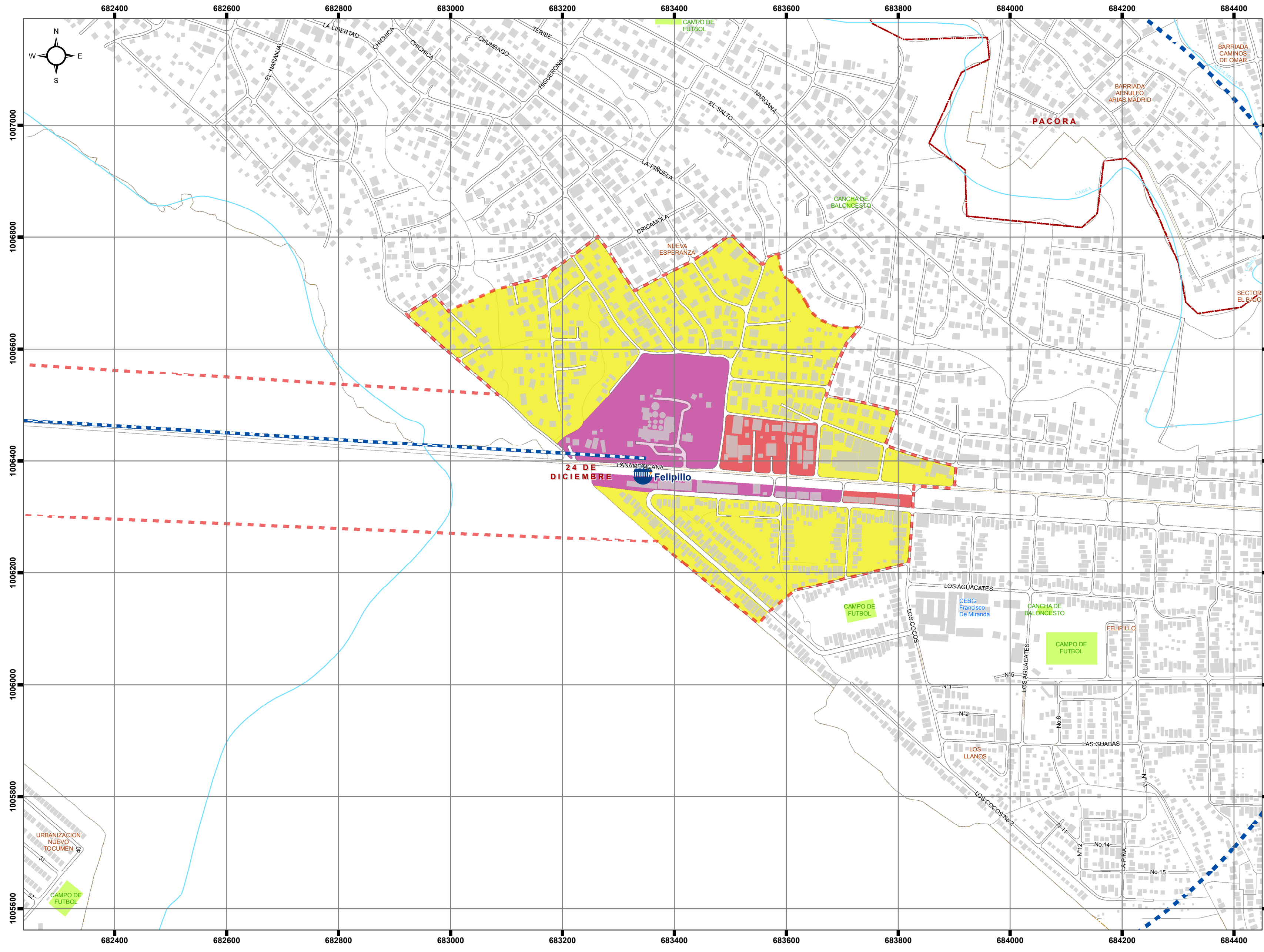
Fuente: Elaboración propia a partir de trabajo de campo (Inventario) (2015)

Proyección: UTM WGS84 Zona 17N



Uso del Suelo





## Leyenda

### Línea 2 del Sistema de Metro de Panamá

- Línea 2 (Trazado)
- Estaciones

### Uso Característico de las manzanas

- Residencial
- Institucional
- Salud
- Comercio y servicios
- Industrial
- Educación
- Recreacional
- Religioso
- Otros
- En obras
- Suelo Vacante / Edificación abandonada

- Zona estratégica
- Zona de influencia indirecta
- Zona de influencia directa

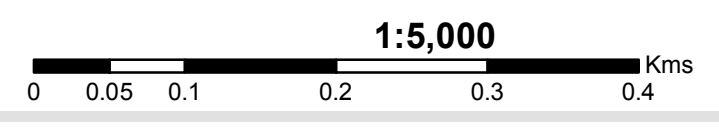
Felipillo  
Mapa 17

## Uso del Suelo

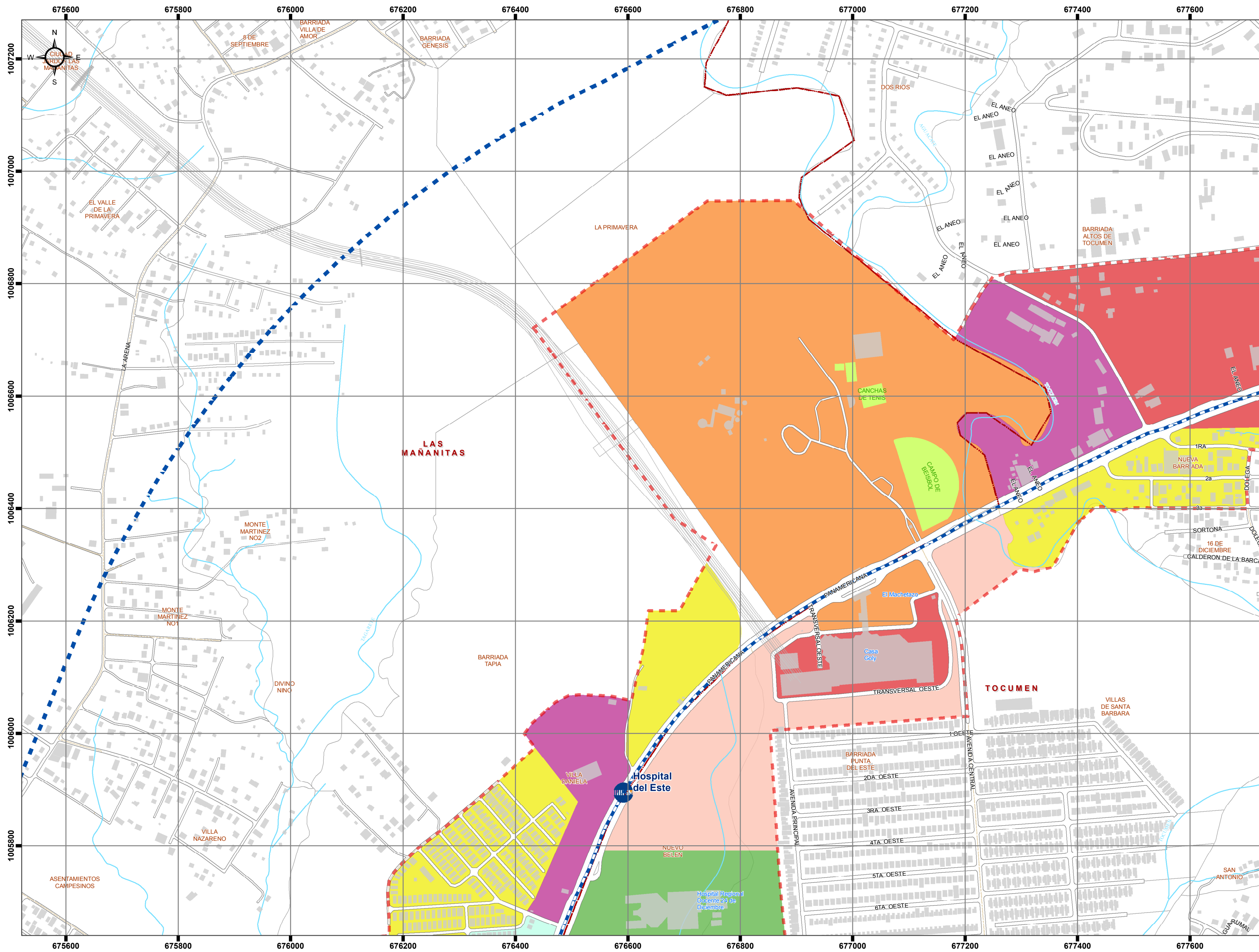


Fuente: Elaboración propia a partir de trabajo de campo (Inventario) (2015)

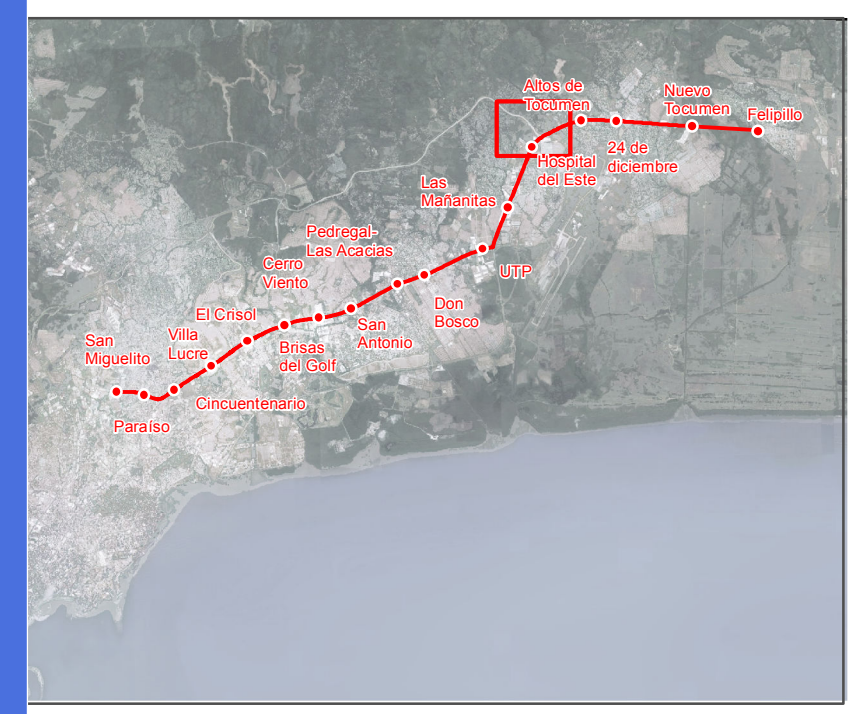
Proyección: UTM WGS84 Zona 17N







# Diagnóstico y Análisis del Área de Influencia de la Línea 2 del Sistema Metro de Panamá



Hospital del Este (N)  
Mapa 17

### Leyenda

**Línea 2 del Sistema de Metro de Panamá**

- Línea 2 (Trazado)
- Estaciones

**Uso Característico de las manzanas**

- Residencial
- Institucional
- Salud
- Comercio y servicios
- Industrial
- Educación
- Recreacional
- Religioso
- Otros
- En obras
- Suelo Vacante / Edificación abandonada

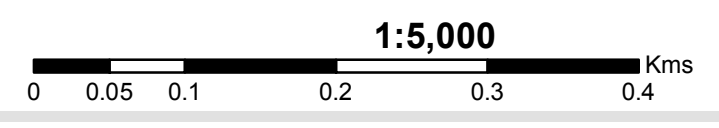
**Zonas de Influencia**

- Zona estratégica
- Zona de influencia indirecta
- Zona de influencia directa



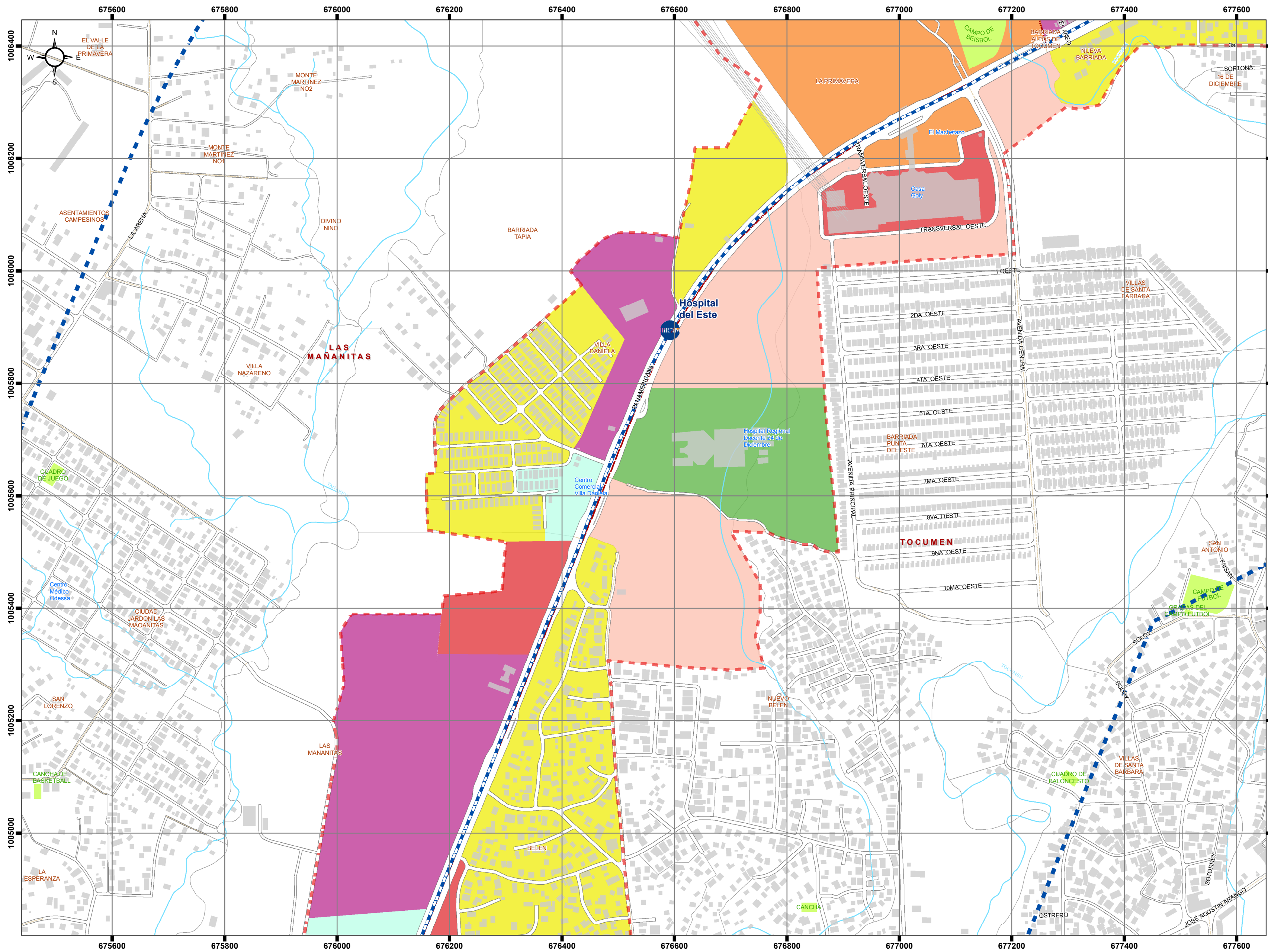
Fuente: Elaboración propia a partir de trabajo de campo (Inventario) (2015)

Proyección: UTM WGS84 Zona 17N

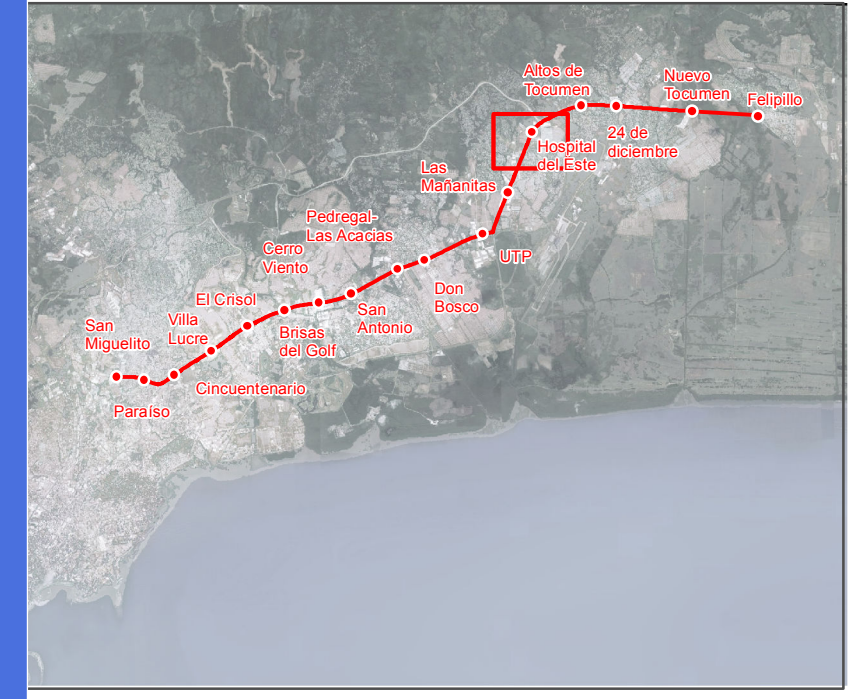


Uso del Suelo





# Diagnóstico y Análisis del Área de Influencia de la Línea 2 del Sistema Metro de Panamá



## Leyenda

### Línea 2 del Sistema de Metro de Panamá

- Línea 2 (Trazado)
- Estaciones

### Uso Característico de las manzanas

- Residencial
- Institucional
- Salud
- Comercio y servicios
- Industrial
- Educación
- Recreacional
- Religioso
- Otros
- En obras
- Suelo Vacante / Edificación abandonada

- Zona estratégica
- Zona de influencia indirecta
- Zona de influencia directa

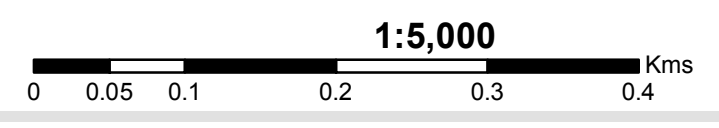
Hospital Del Este (S)  
Mapa 17

## Uso del Suelo



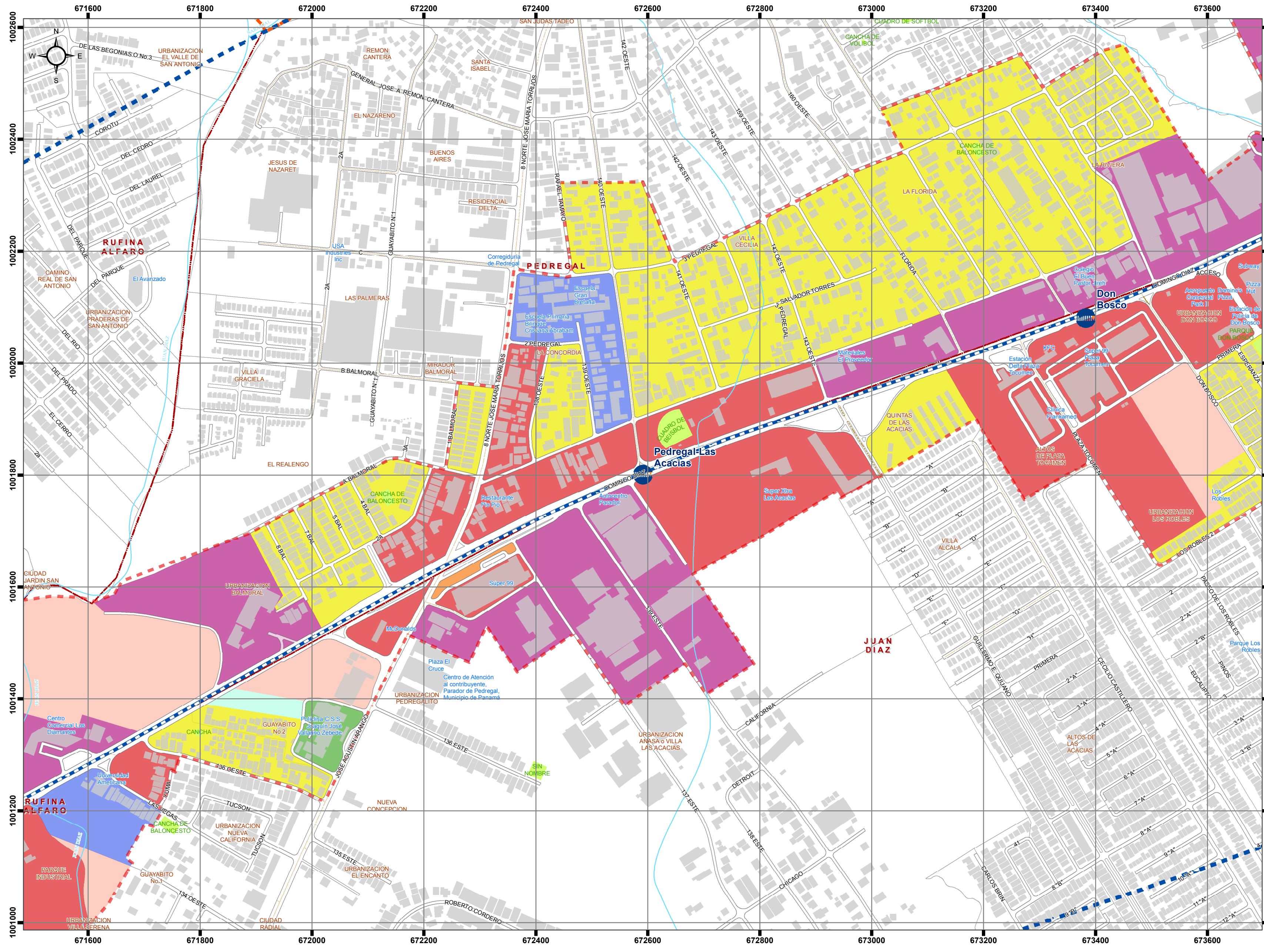
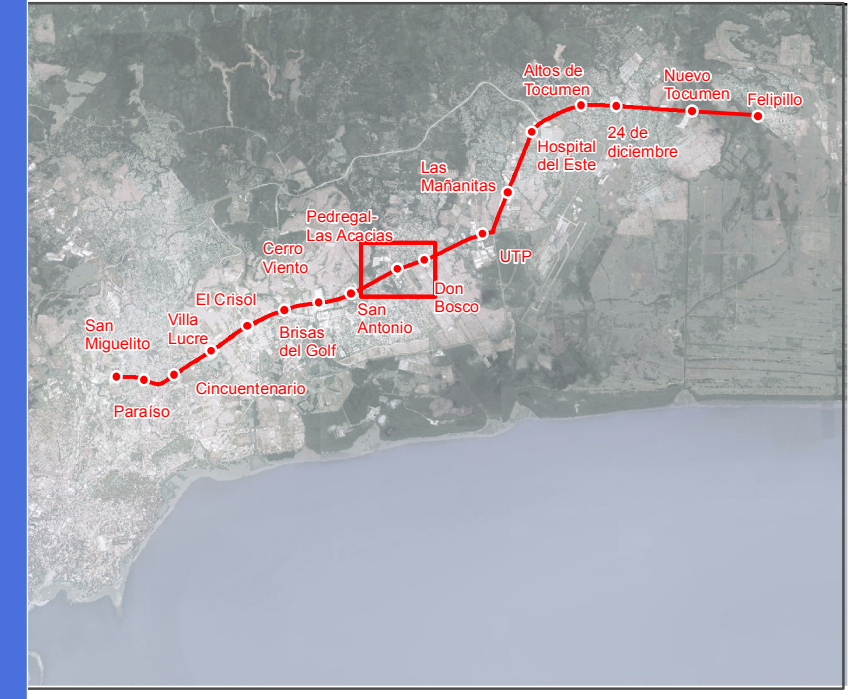
Fuente: Elaboración propia a partir de trabajo de campo (Inventario) (2015)

Proyección: UTM WGS84 Zona 17N





# Diagnóstico y Análisis del Área de Influencia de la Línea 2 del Sistema Metro de Panamá



## Leyenda

### Línea 2 del Sistema de Metro de Panamá

- Línea 2 (Trazado)
- Estaciones

### Uso Característico de las manzanas

- Residencial
- Institucional
- Salud
- Comercio y servicios
- Industrial
- Educación
- Recreacional
- Religioso
- Otros
- En obras
- Suelo Vacante / Edificación abandonada

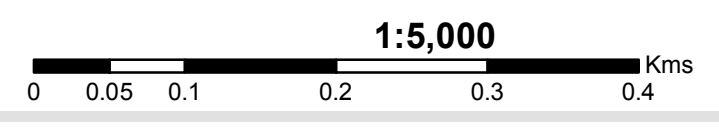
- Zona estratégica
- Zona de influencia indirecta
- Zona de influencia directa

Mapa 17 - Pedregal - Las Acacias



Fuente: Elaboración propia a partir de trabajo de campo (Inventario) (2015)

Proyección: UTM WGS84 Zona 17N

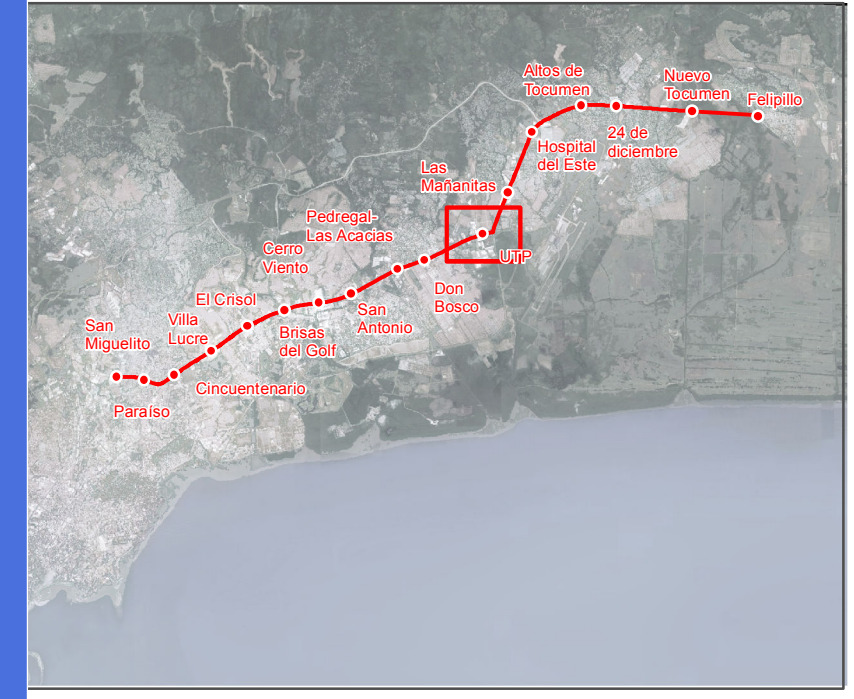


Uso del Suelo





# Diagnóstico y Análisis del Área de Influencia de la Línea 2 del Sistema Metro de Panamá



### Leyenda

**Línea 2 del Sistema de Metro de Panamá**

- Línea 2 (Trazado)
- Estaciones

**Uso Característico de las manzanas**

- Residencial
- Institucional
- Salud
- Comercio y servicios
- Industrial
- Educación
- Recreacional
- Religioso
- Otros
- En obras
- Suelo Vacante / Edificación abandonada

**Zonas de Influencia**

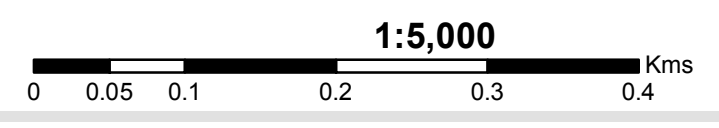
- Zona estratégica
- Zona de influencia indirecta
- Zona de influencia directa

Mapa 17 UTP



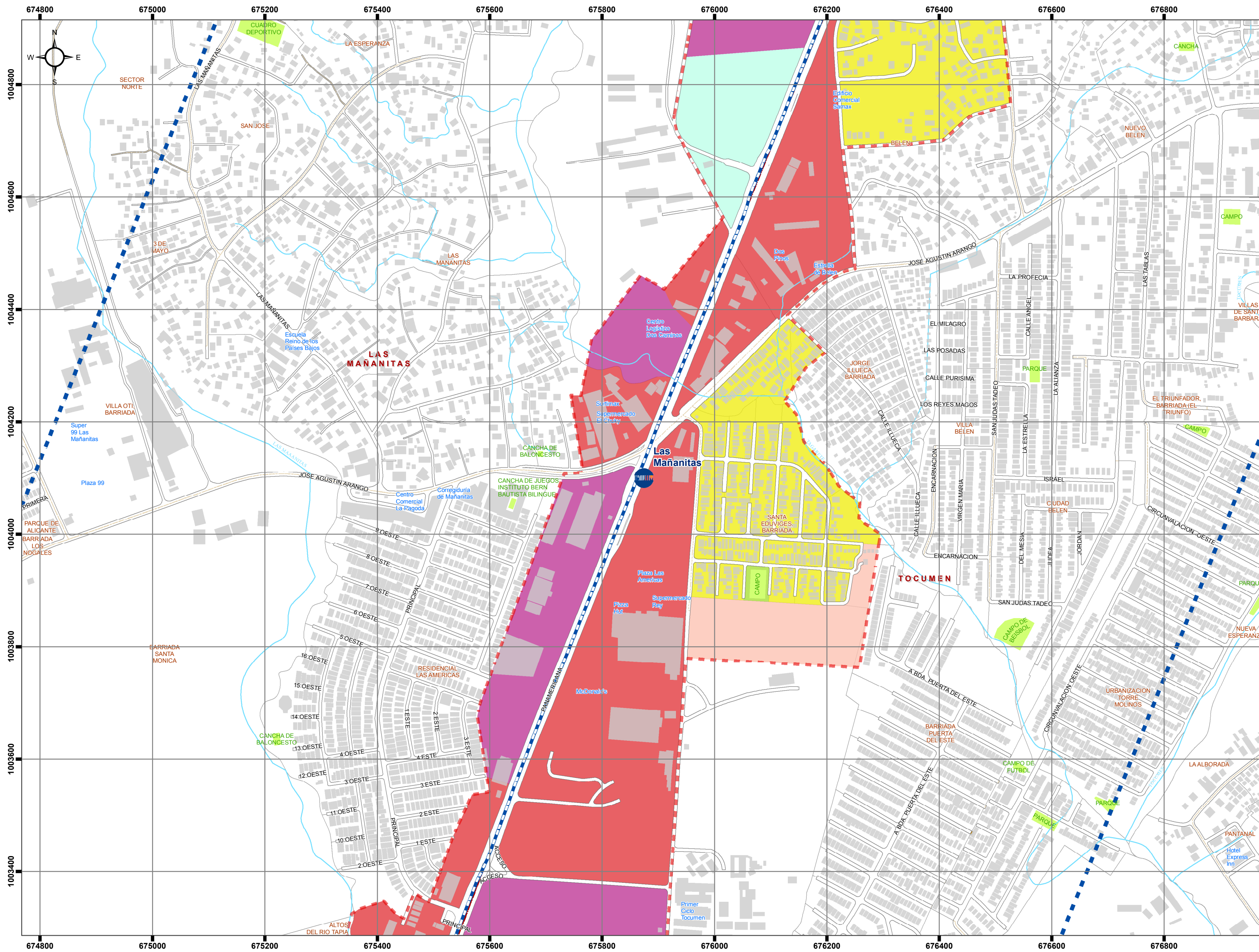
Fuente: Elaboración propia a partir de trabajo de campo (Inventario) (2015)

Proyección: UTM WGS84 Zona 17N

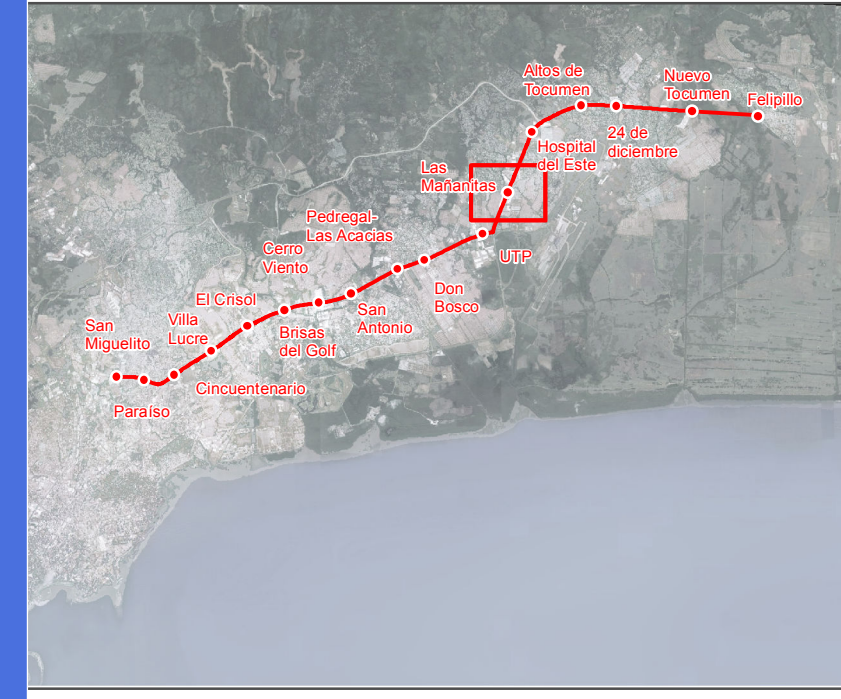


Uso del Suelo





# Diagnóstico y Análisis del Área de Influencia de la Línea 2 del Sistema Metro de Panamá



## Leyenda

### Línea 2 del Sistema de Metro de Panamá

- Línea 2 (Trazado)
- Estaciones

### Uso Característico de las manzanas

- Residencial
- Institucional
- Salud
- Comercio y servicios
- Industrial
- Educación
- Recreacional
- Religioso
- Otros
- En obras
- Suelo Vacante / Edificación abandonada

- Zona estratégica
- Zona de influencia indirecta
- Zona de influencia directa

## Uso del Suelo

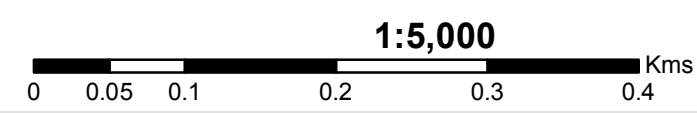
Las Mañanitas

Mapa 17

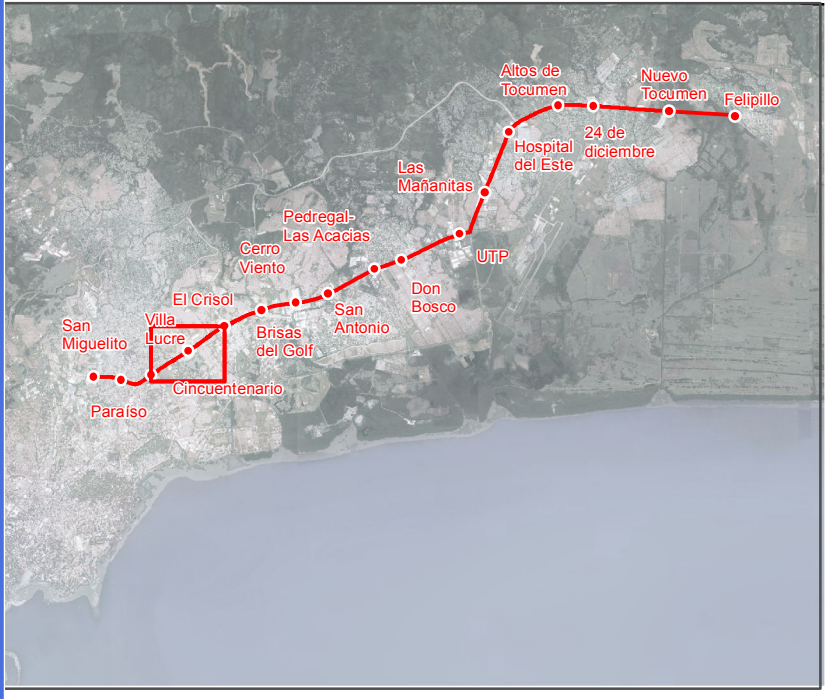
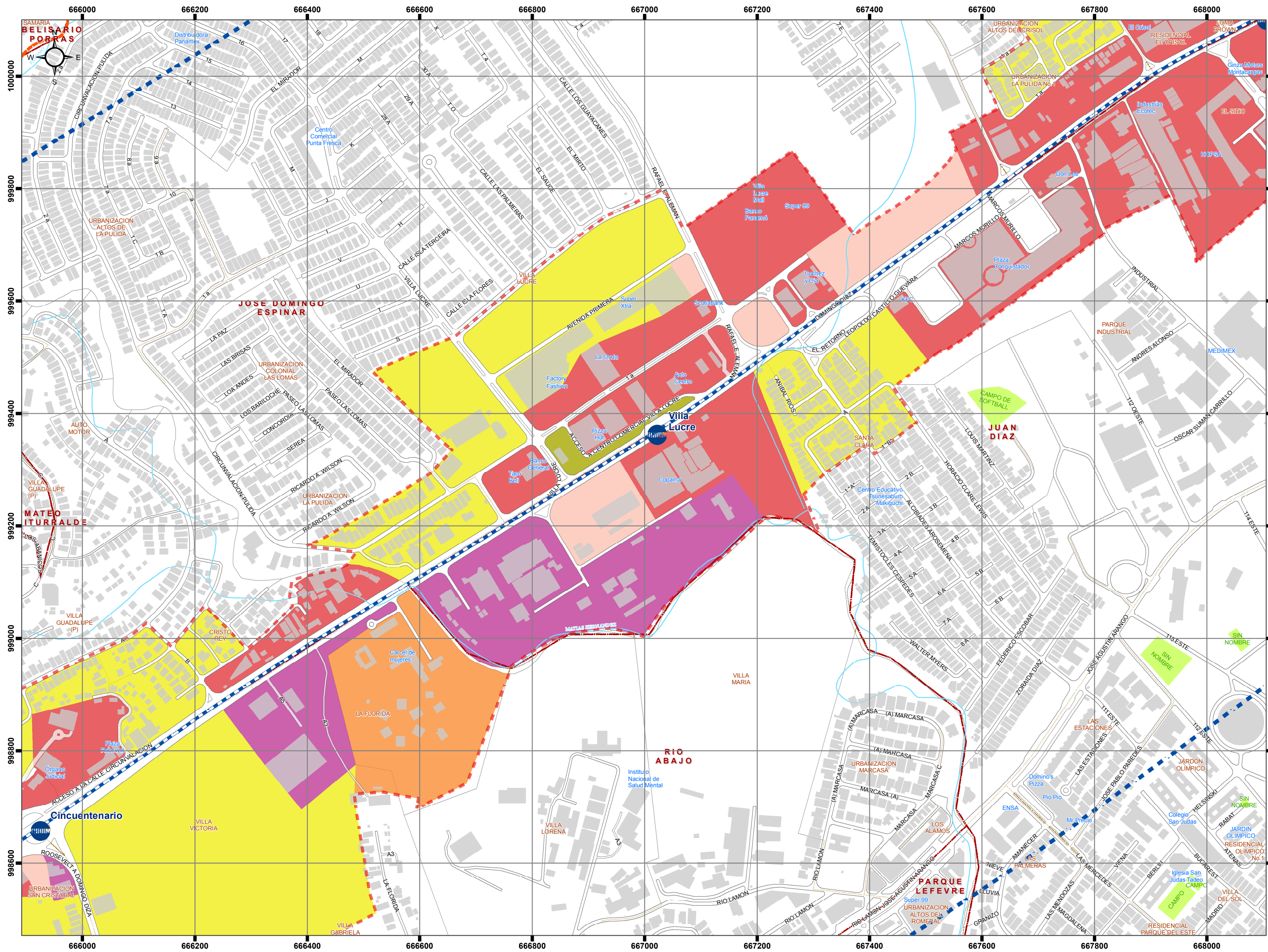


Fuente: Elaboración propia a partir de trabajo de campo (Inventario) (2015)

Proyección: UTM WGS84 Zona 17N







### Leyenda

**Línea 2 del Sistema de Metro de Panamá**

- Línea 2 (Trazado)
- Estaciones

**Uso Característico de las manzanas**

- Residencial
- Institucional
- Salud
- Comercio y servicios
- Industrial
- Educación
- Recreacional
- Religioso
- Otros
- En obras
- Suelo Vacante / Edificación abandonada

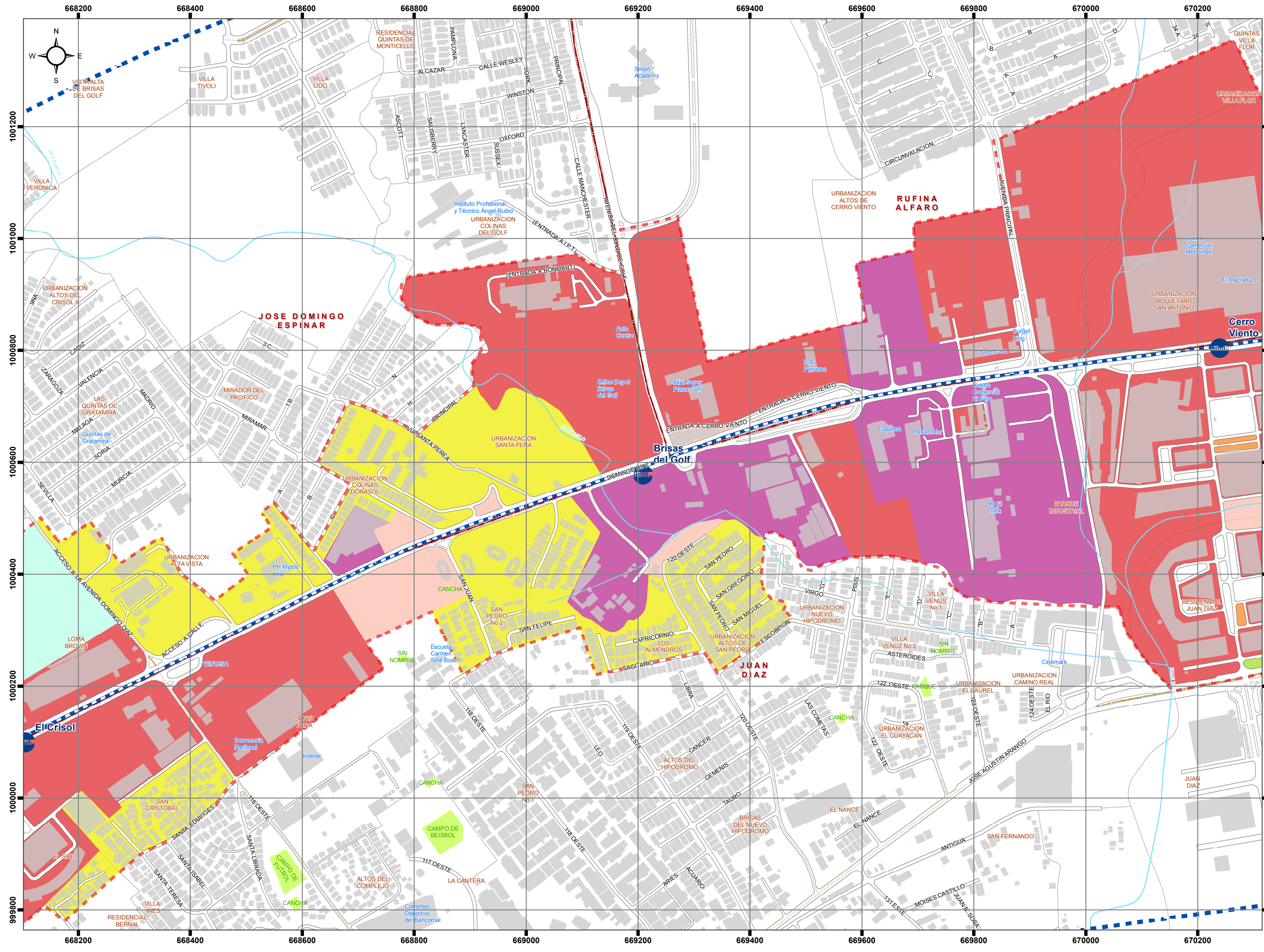
**Zonas de Influencia**

- Zona estratégica
- Zona de influencia indirecta
- Zona de influencia directa

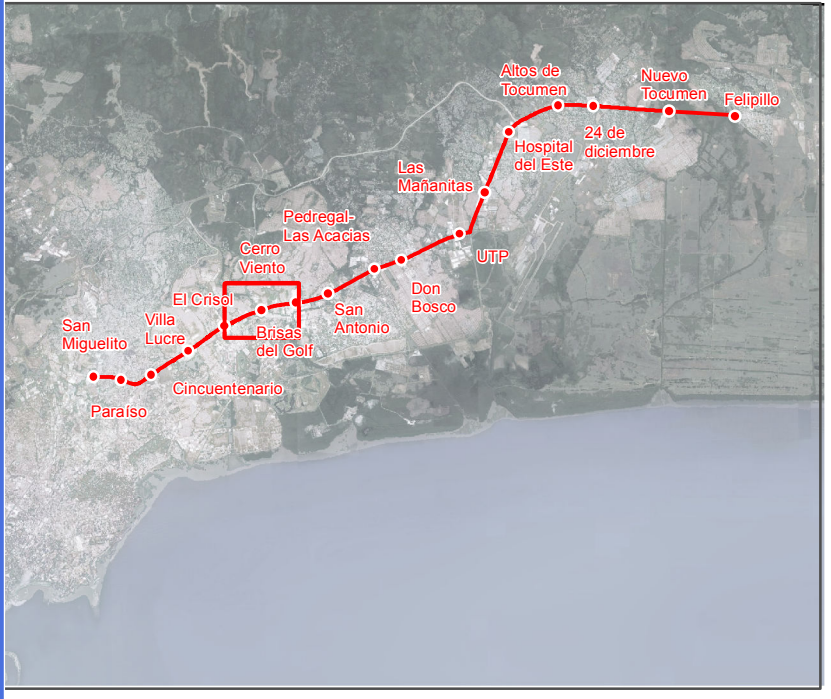
**Villa Lucre**

**Mapa 17**





# Diagnóstico y Análisis del Área de Influencia de la Línea 2 del Sistema Metro de Panamá



### Leyenda

**Línea 2 del Sistema de Metro de Panamá**

- Línea 2 (Trazado)
- Estaciones

**Uso Característico de las manzanas**

- Residencial
- Institucional
- Salud
- Comercio y servicios
- Industrial
- Educación
- Recreacional
- Religioso
- Otros
- En obras
- Suelo Vacante / Edificación abandonada

**Zonas de Influencia**

- Zona estratégica
- Zona de influencia indirecta
- Zona de influencia directa

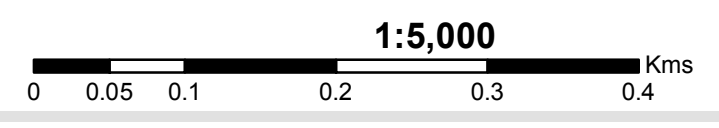
**Uso del Suelo**

Brisas del Golf  
Mapa 17

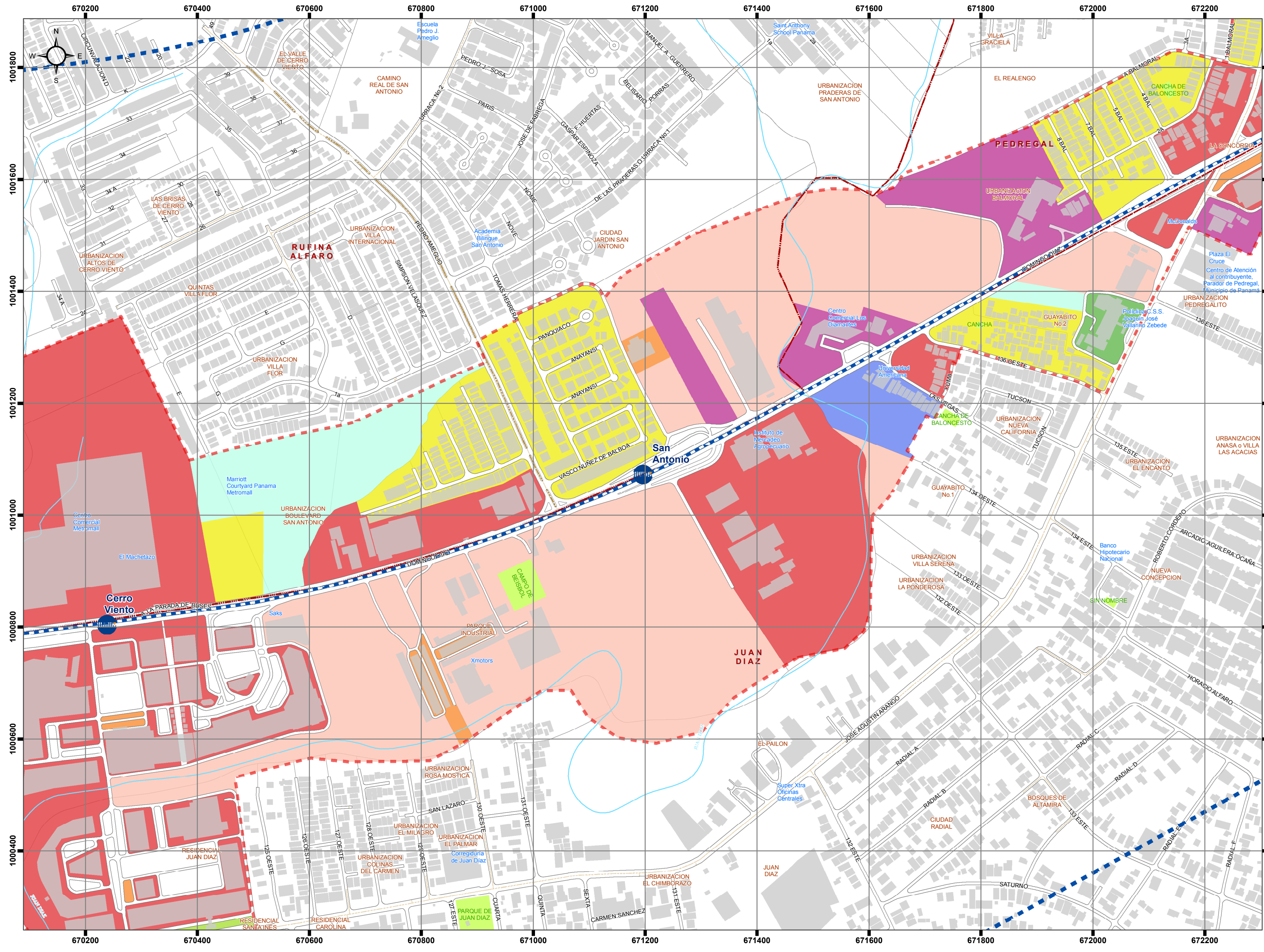


Fuente: Elaboración propia a partir de trabajo de campo (Inventario) (2015)

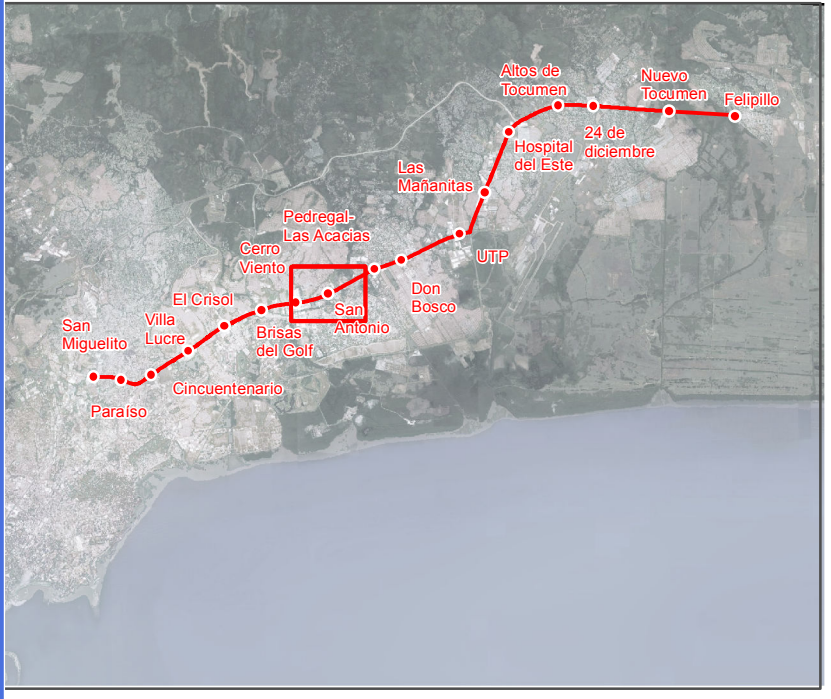
Proyección: UTM WGS84 Zona 17N







# Diagnóstico y Análisis del Área de Influencia de la Línea 2 del Sistema Metro de Panamá



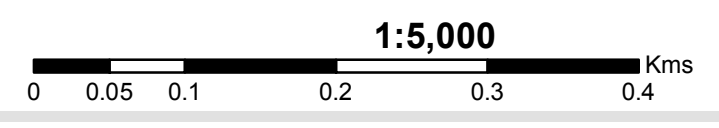
- ### Leyenda
- Línea 2 del Sistema de Metro de Panamá**
- Línea 2 (Trazado)
  - Estaciones
- Uso Característico de las manzanas**
- Residencial
  - Institucional
  - Salud
  - Comercio y servicios
  - Industrial
  - Educación
  - Recreacional
  - Religioso
  - Otros
  - En obras
  - Suelo Vacante / Edificación abandonada
- Zonas de Influencia**
- Zona estratégica
  - Zona de influencia indirecta
  - Zona de influencia directa

San Antonio  
Mapa 17



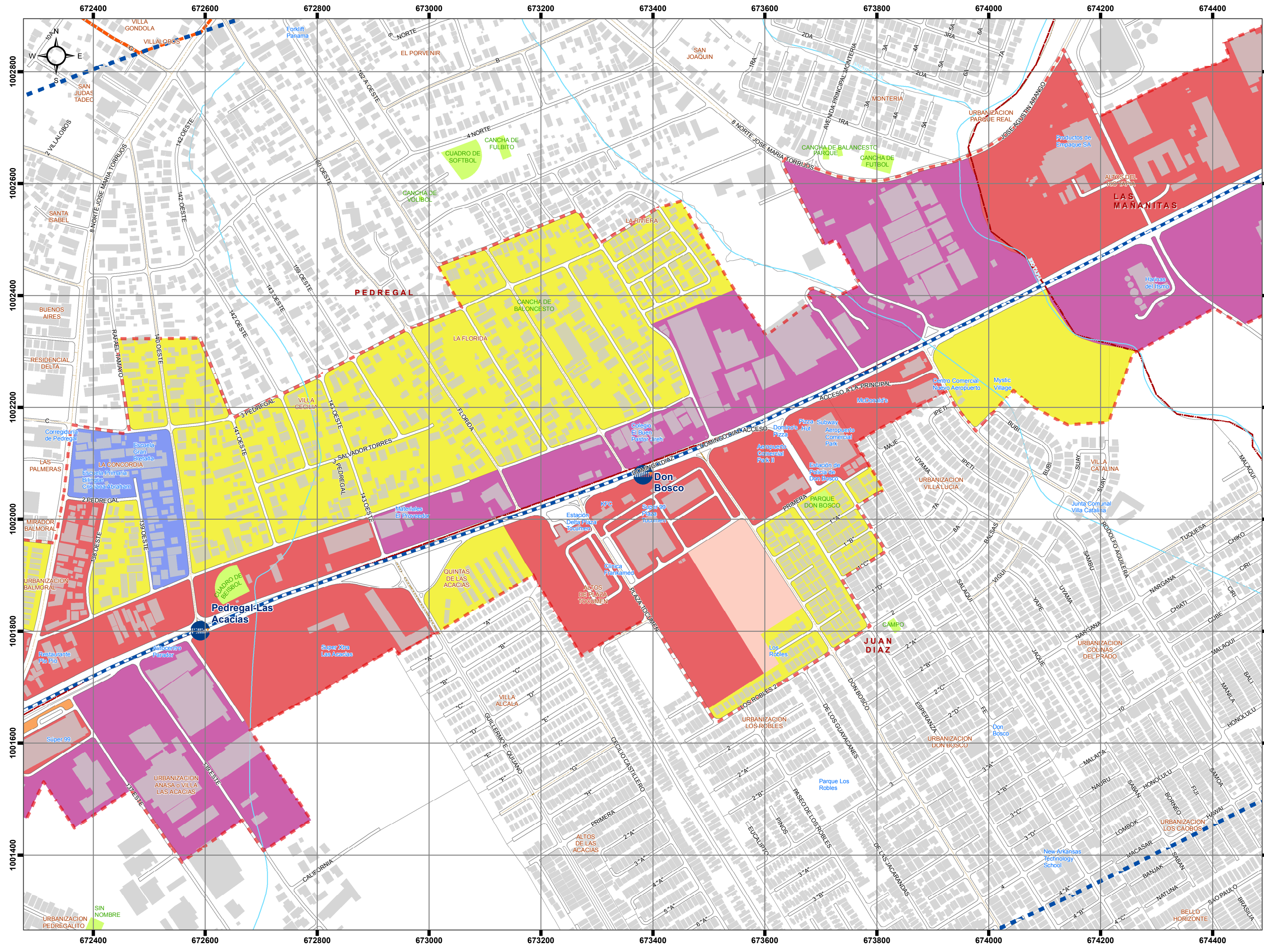
Fuente: Elaboración propia a partir de trabajo de campo (Inventario) (2015)

Proyección: UTM WGS84 Zona 17N

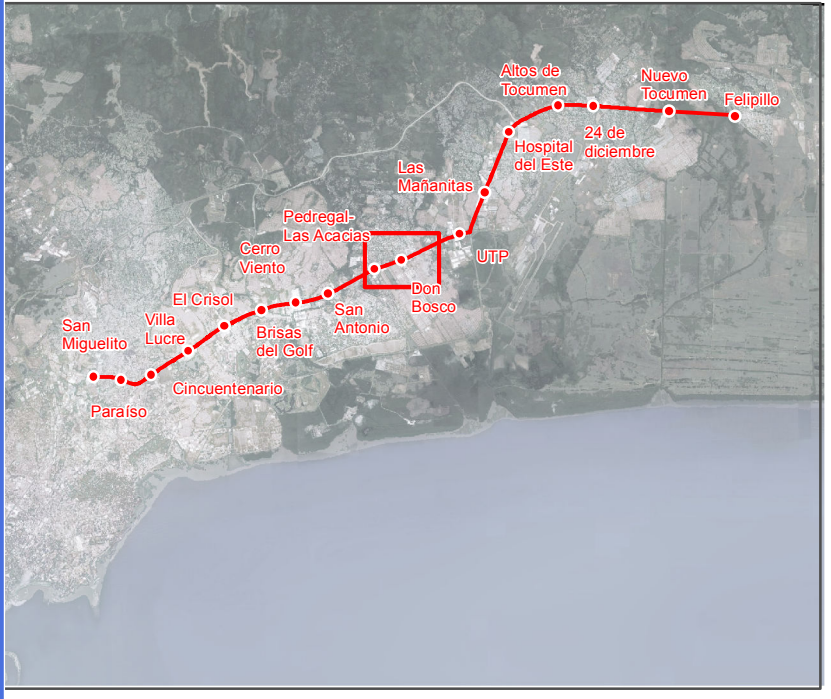


Uso del Suelo





# Diagnóstico y Análisis del Área de Influencia de la Línea 2 del Sistema Metro de Panamá



### Leyenda

**Línea 2 del Sistema de Metro de Panamá**

- Línea 2 (Trazado)
- Estaciones

**Uso Característico de las manzanas**

- Residencial
- Institucional
- Salud
- Comercio y servicios
- Industrial
- Educación
- Recreacional
- Religioso
- Otros
- En obras
- Suelo Vacante / Edificación abandonada

**Zonas de Influencia**

- Zona estratégica
- Zona de influencia indirecta
- Zona de influencia directa

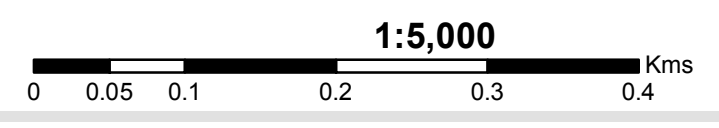
**Uso del Suelo**

Don Bosco  
Mapa 17

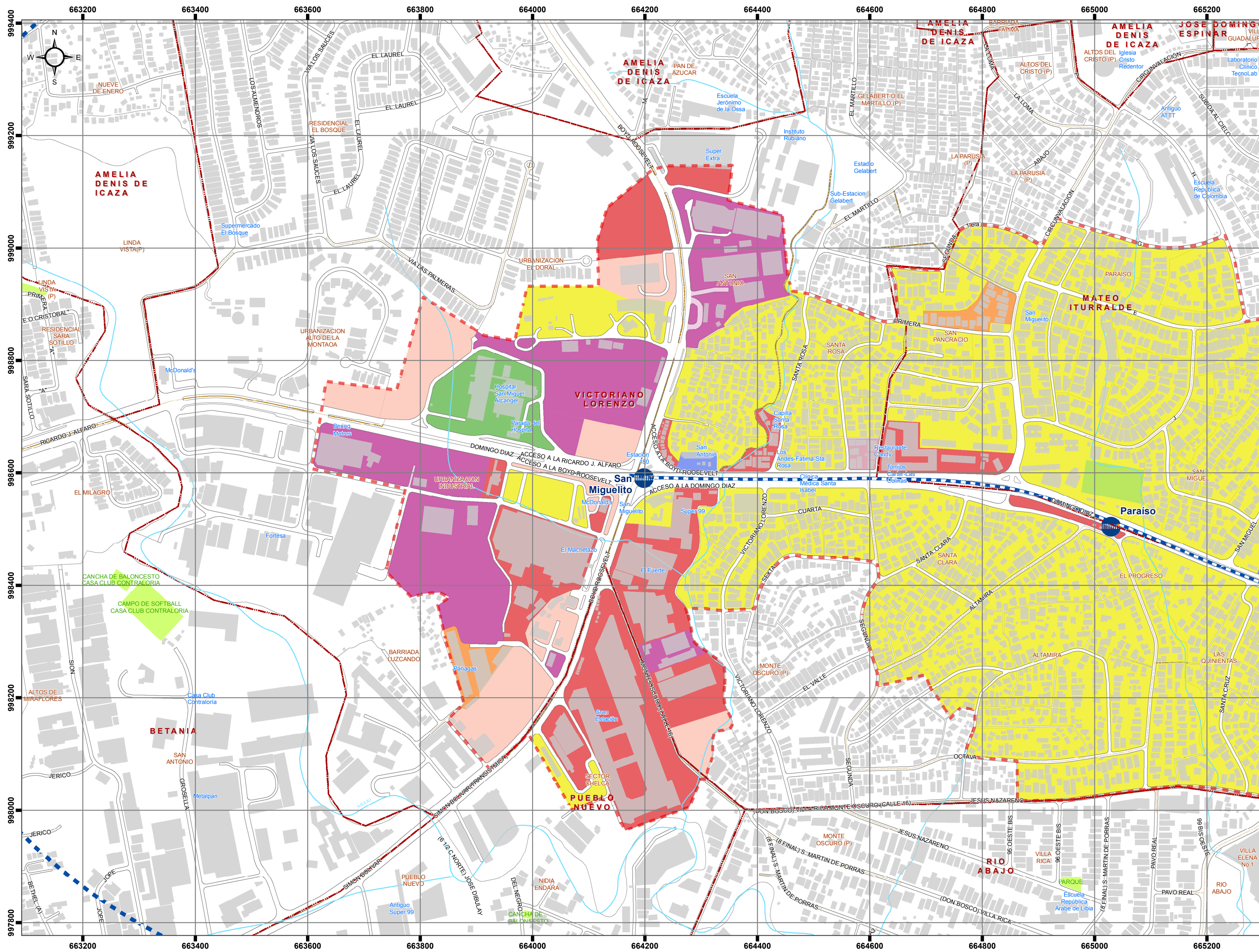


Fuente: Elaboración propia a partir de trabajo de campo (Inventario) (2015)

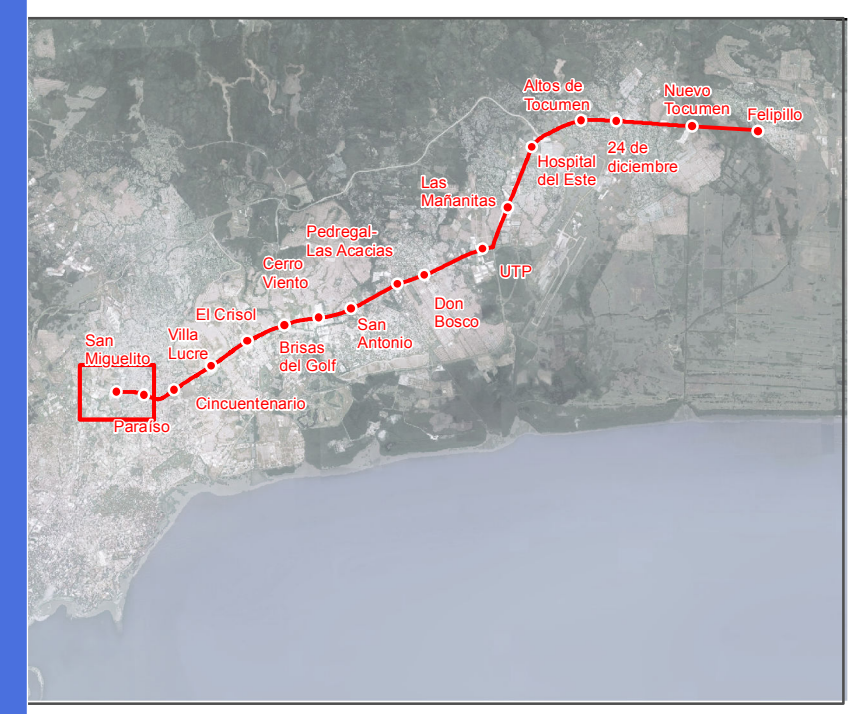
Proyección: UTM WGS84 Zona 17N







# Diagnóstico y Análisis del Área de Influencia de la Línea 2 del Sistema Metro de Panamá



### Leyenda

**Línea 2 del Sistema de Metro de Panamá**

- Línea 2 (Trazado)
- Estaciones

**Uso Característico de las manzanas**

- Residencial
- Institucional
- Salud
- Comercio y servicios
- Industrial
- Educación
- Recreacional
- Religioso
- Otros
- En obras
- Suelo Vacante / Edificación abandonada

**Zonas de Influencia**

- Zona estratégica
- Zona de influencia indirecta
- Zona de influencia directa

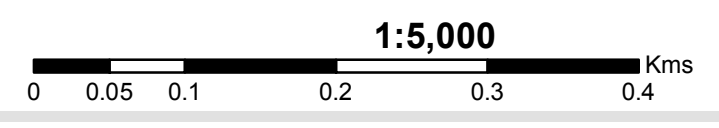
**Uso del Suelo**

San Miguelito  
Mapa 17



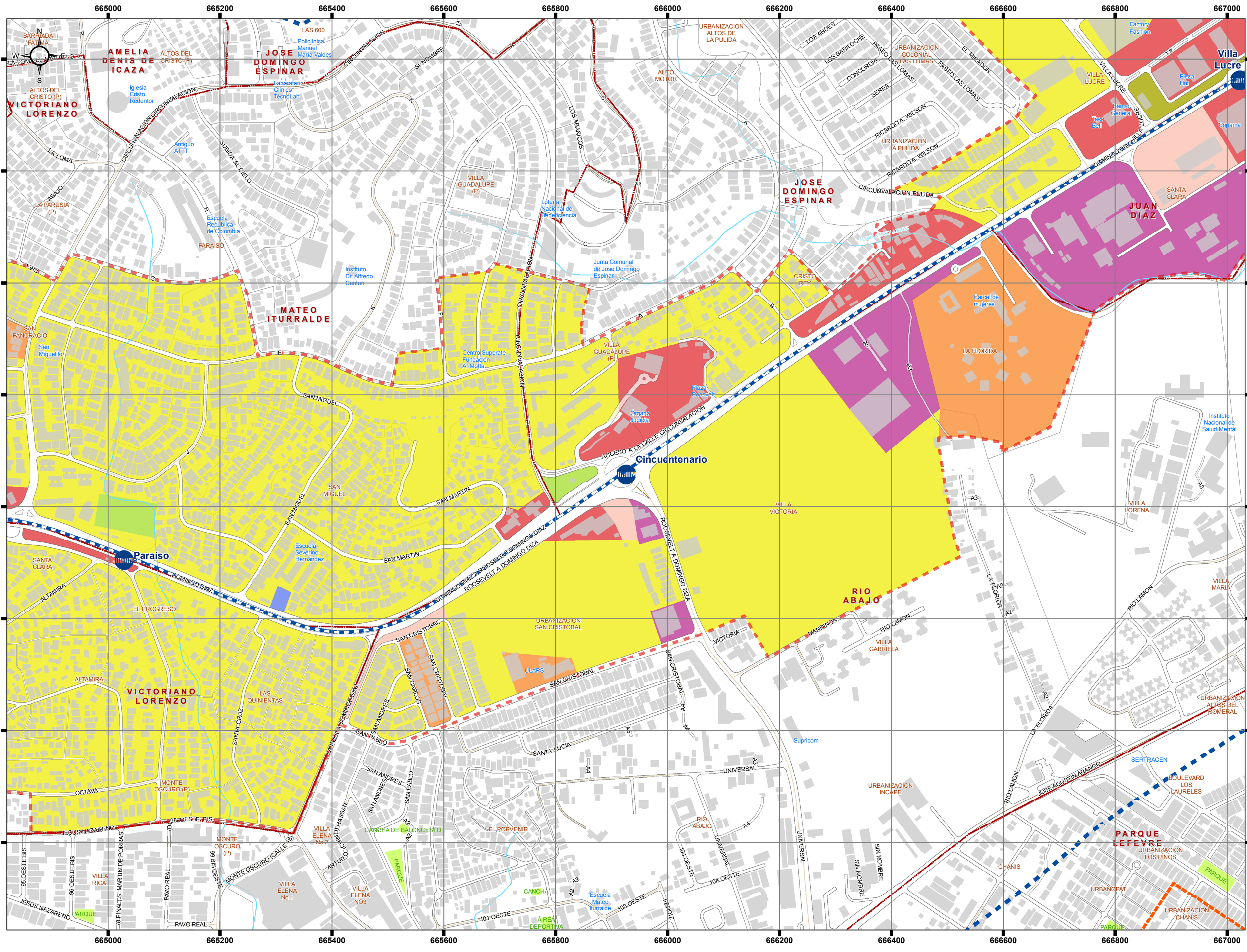
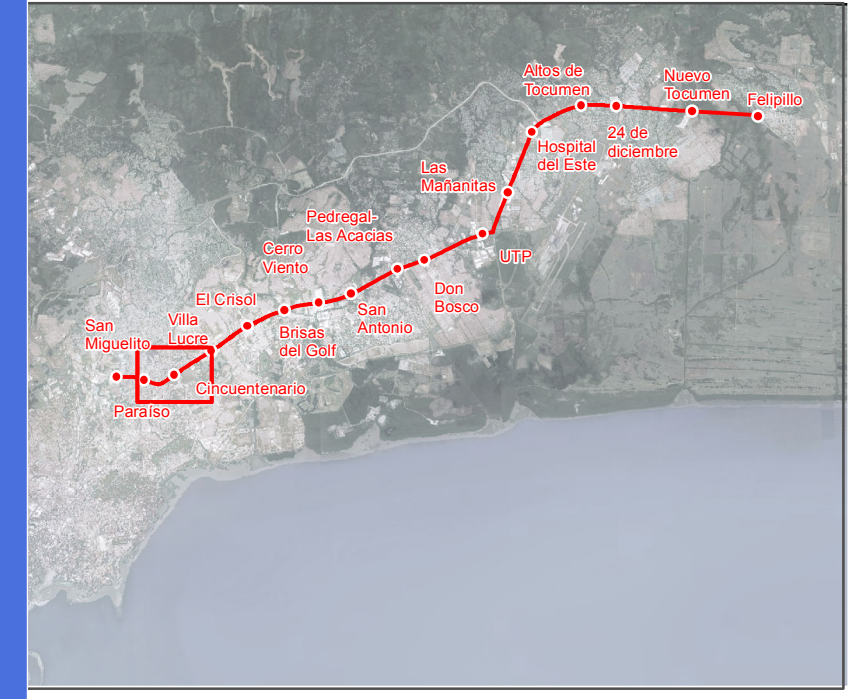
Fuente: Elaboración propia a partir de trabajo de campo (Inventario) (2015)

Proyección: UTM WGS84 Zona 17N





# Diagnóstico y Análisis del Área de Influencia de la Línea 2 del Sistema Metro de Panamá



## Leyenda

### Línea 2 del Sistema de Metro de Panamá

- Línea 2 (Trazado)
- Estaciones

### Uso Característico de las manzanas

- Residencial
- Institucional
- Salud
- Comercio y servicios
- Industrial
- Educación
- Recreacional
- Religioso
- Otros
- En obras
- Suelo Vacante / Edificación abandonada

- Zona estratégica
- Zona de influencia indirecta
- Zona de influencia directa

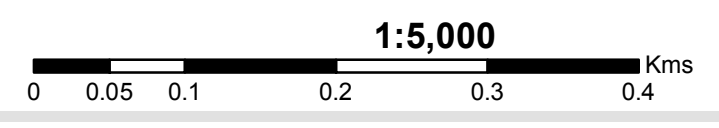
Cincuentenario  
Mapa 17

## Uso del Suelo

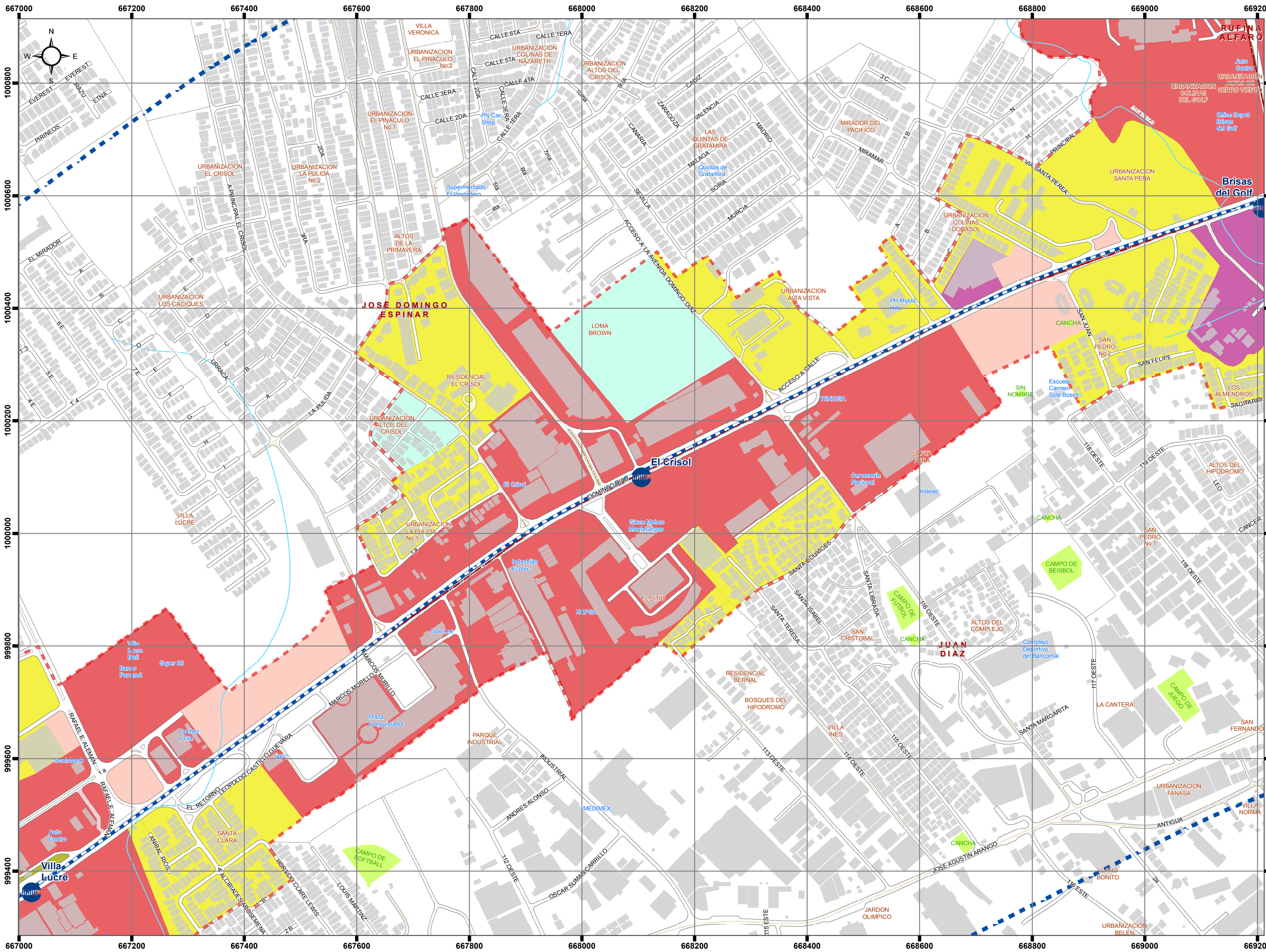


Fuente: Elaboración propia a partir de trabajo de campo (Inventario) (2015)

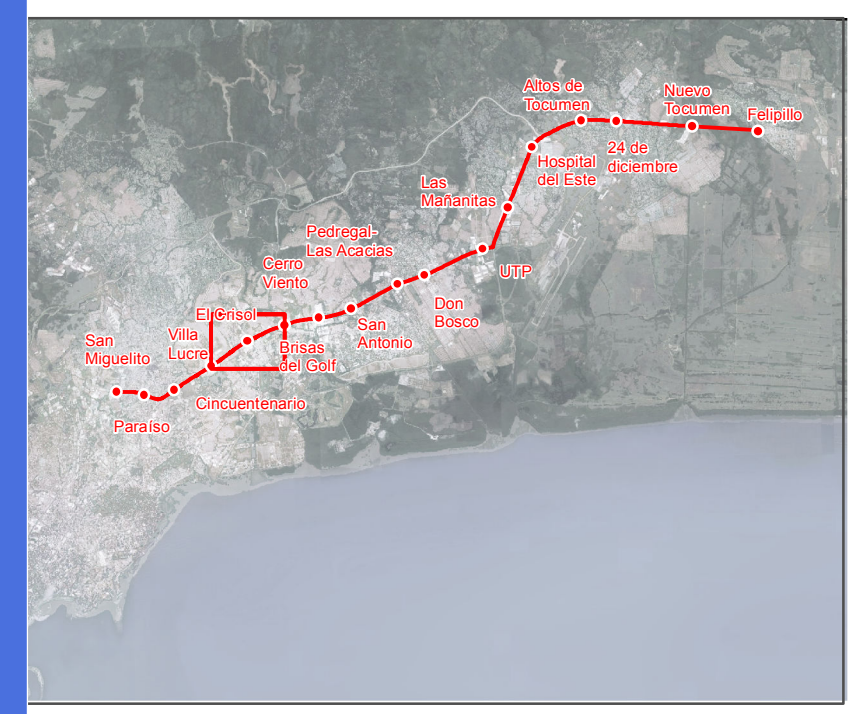
Proyección: UTM WGS84 Zona 17N







# Diagnóstico y Análisis del Área de Influencia de la Línea 2 del Sistema Metro de Panamá



### Leyenda

**Línea 2 del Sistema de Metro de Panamá**

- Línea 2 (Trazado)
- Estaciones

**Uso Característico de las manzanas**

- Residencial
- Institucional
- Salud
- Comercio y servicios
- Industrial
- Educación
- Recreacional
- Religioso
- Otros
- En obras
- Suelo Vacante / Edificación abandonada

**Zonas de Influencia**

- Zona estratégica
- Zona de influencia indirecta
- Zona de influencia directa

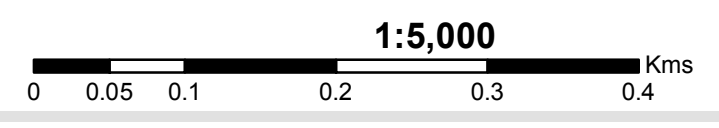
**Uso del Suelo**

Mapa 17 El Crisol

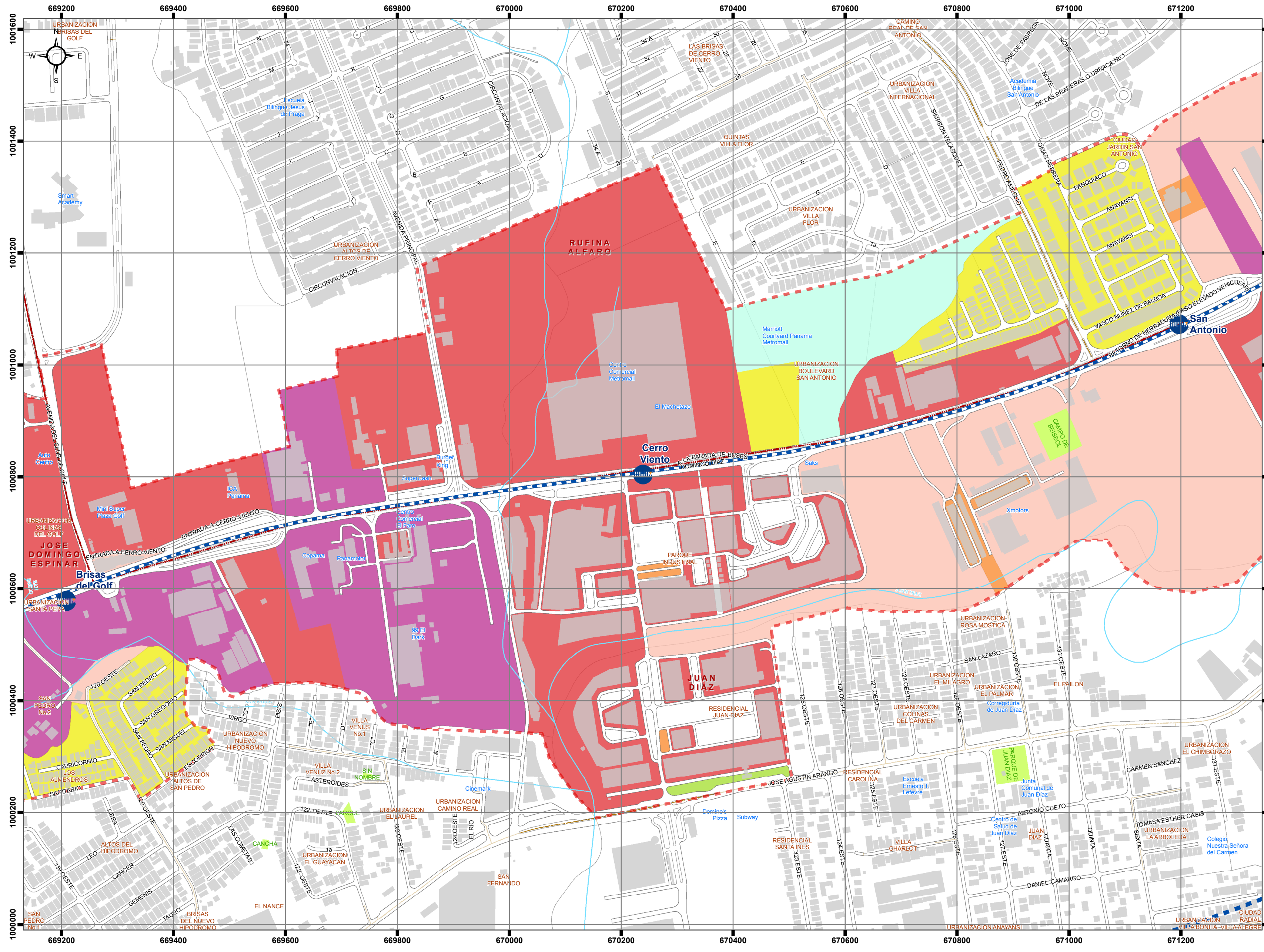


Fuente: Elaboración propia a partir de trabajo de campo (Inventario) (2015)

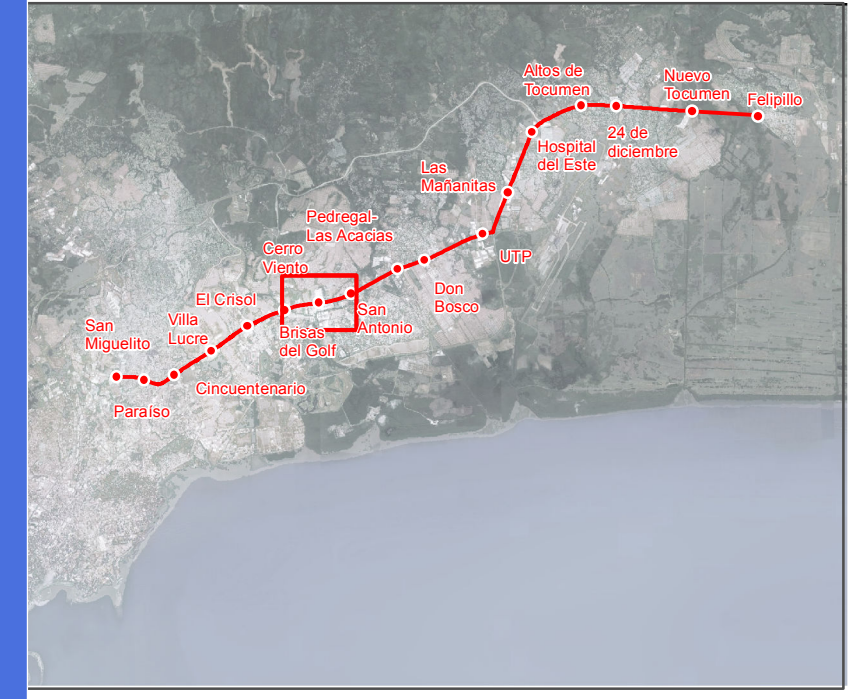
Proyección: UTM WGS84 Zona 17N







# Diagnóstico y Análisis del Área de Influencia de la Línea 2 del Sistema Metro de Panamá



## Leyenda

### Línea 2 del Sistema de Metro de Panamá

- Línea 2 (Trazado)
- Estaciones

### Uso Característico de las manzanas

- Residencial
- Institucional
- Salud
- Comercio y servicios
- Industrial
- Educación
- Recreacional
- Religioso
- Otros
- En obras
- Suelo Vacante / Edificación abandonada

- Zona estratégica
- Zona de influencia indirecta
- Zona de influencia directa

Cerro Viento

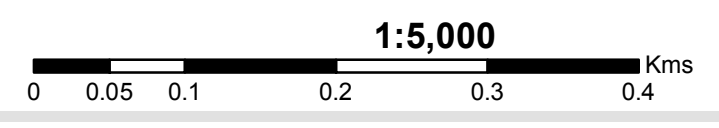
Mapa 17

## Uso del Suelo



Fuente: Elaboración propia a partir de trabajo de campo (Inventario) (2015)

Proyección: UTM WGS84 Zona 17N





# Diagnóstico y Análisis del Área de Influencia de la Línea 2 del Sistema Metro de Panamá



## Leyenda

### Línea 2 del Sistema de Metro de Panamá

Línea 2 (Trazado)

Estaciones

### Uso Característico de las manzanas

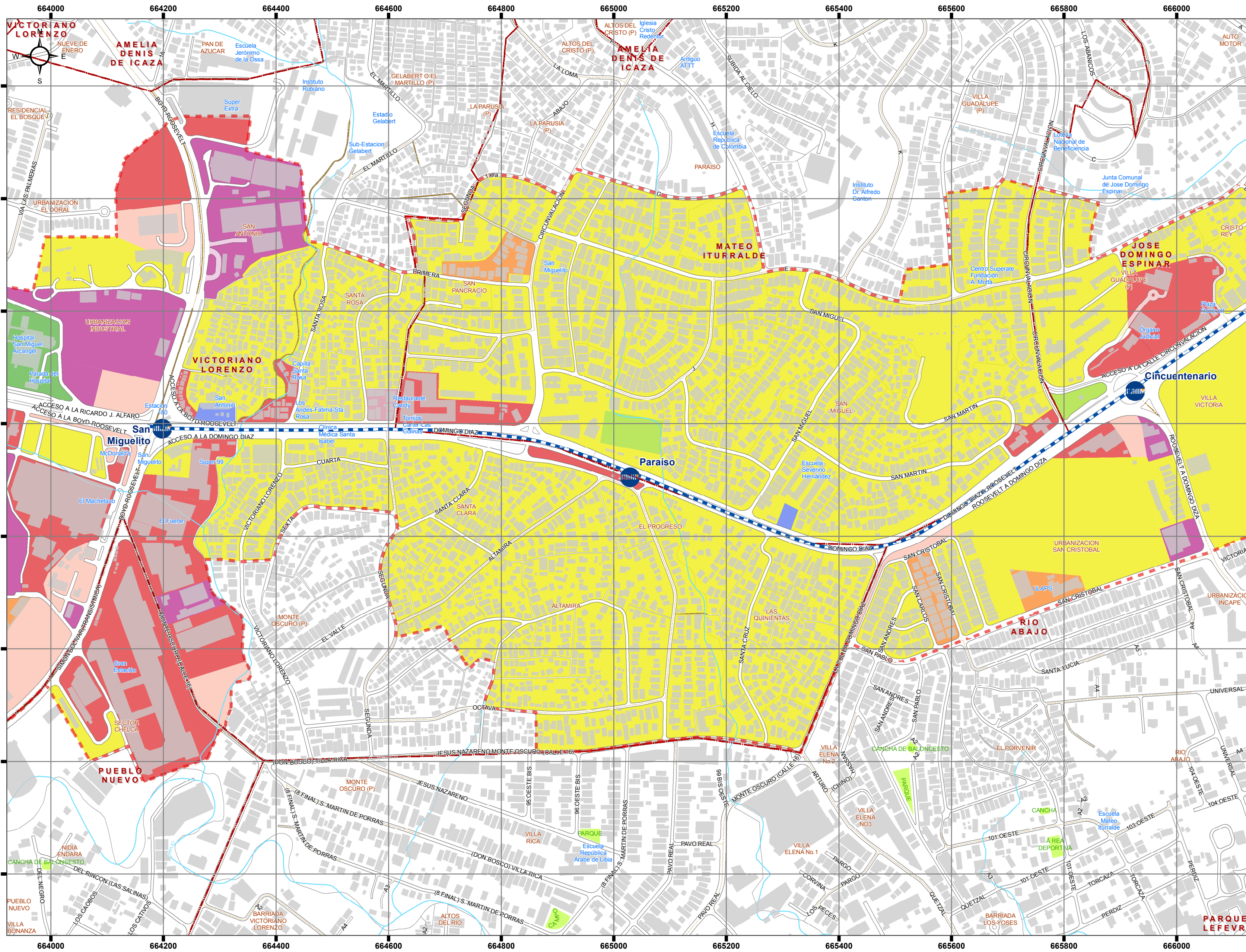
- Residencial
- Institucional
- Salud
- Comercio y servicios
- Industrial
- Educación
- Recreacional
- Religioso
- Otros
- En obras
- Suelo Vacante / Edificación abandonada

Zona estratégica

Zona de influencia indirecta

Zona de influencia directa

## Uso del Suelo



Paraiso  
Mapa 17



Fuente: Elaboración propia a partir de trabajo de campo (Inventario) (2015)

Proyección: UTM WGS84 Zona 17N

