

Diagnóstico y Análisis del Área de Influencia de la Línea 2 del Sistema Metro de Panamá



Leyenda

Línea 2 del Sistema de Metro de Panamá

- Línea 2 (trazado)
- Estaciones

Superficie del predio (m²)

- Menos de 500
- 500 - 2,000
- 2,000 - 5,000
- 5,000 - 10,000
- Más de 10,000

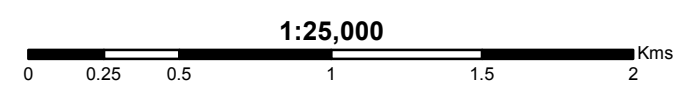
- Zona de Influencia Directa
- Zona de Influencia Indirecta
- Zona Estratégica

Mapa 12 A2

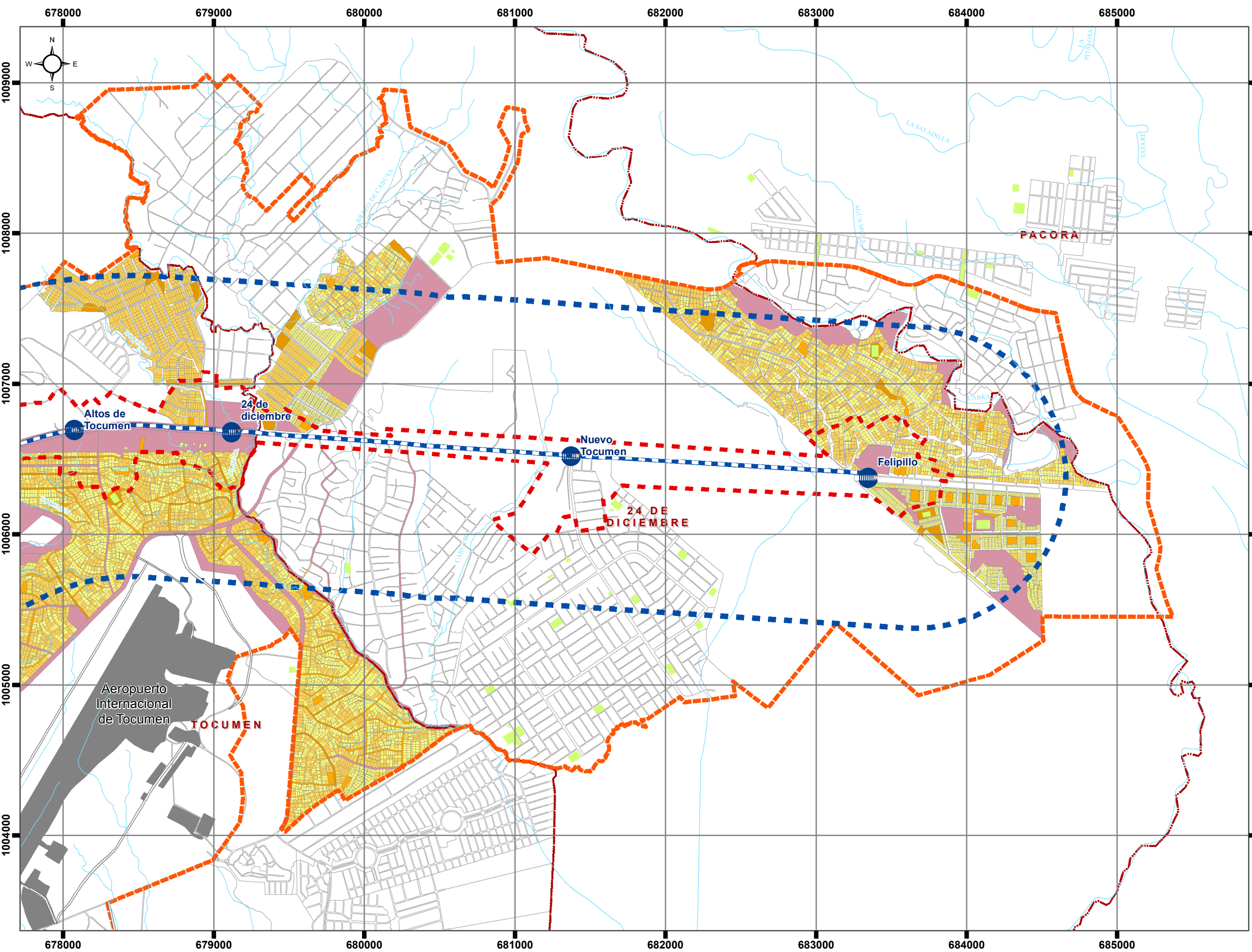


Fuente: Elaboración propia a partir de cartografía de ANATI (2008)

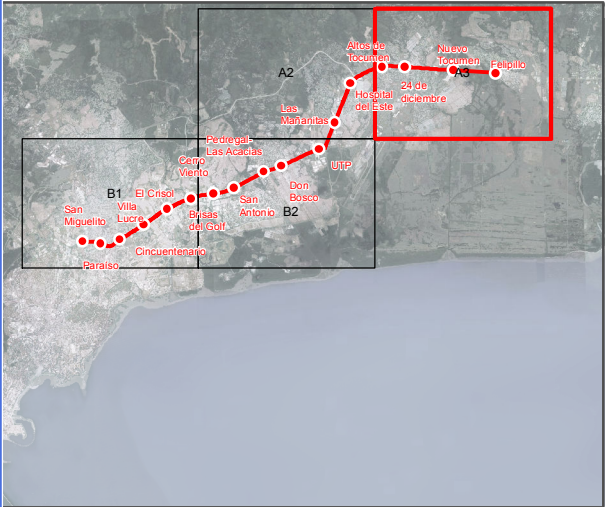
Proyección: UTM WGS84 Zona 17N



Situación Catastral



Diagnóstico y Análisis del Área de Influencia de la Línea 2 del Sistema Metro de Panamá



Leyenda

Línea 2 del Sistema de Metro de Panamá

- Línea 2 (trazado)
- Estaciones

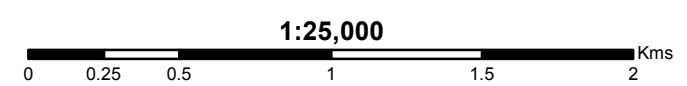
Superficie del predio (m2)

- Menos de 500
- 500 - 2,000
- 2,000 - 5,000
- 5,000 - 10,000
- Más de 10,000

- Zona de Influencia Directa
- Zona de Influencia Indirecta
- Zona Estratégica

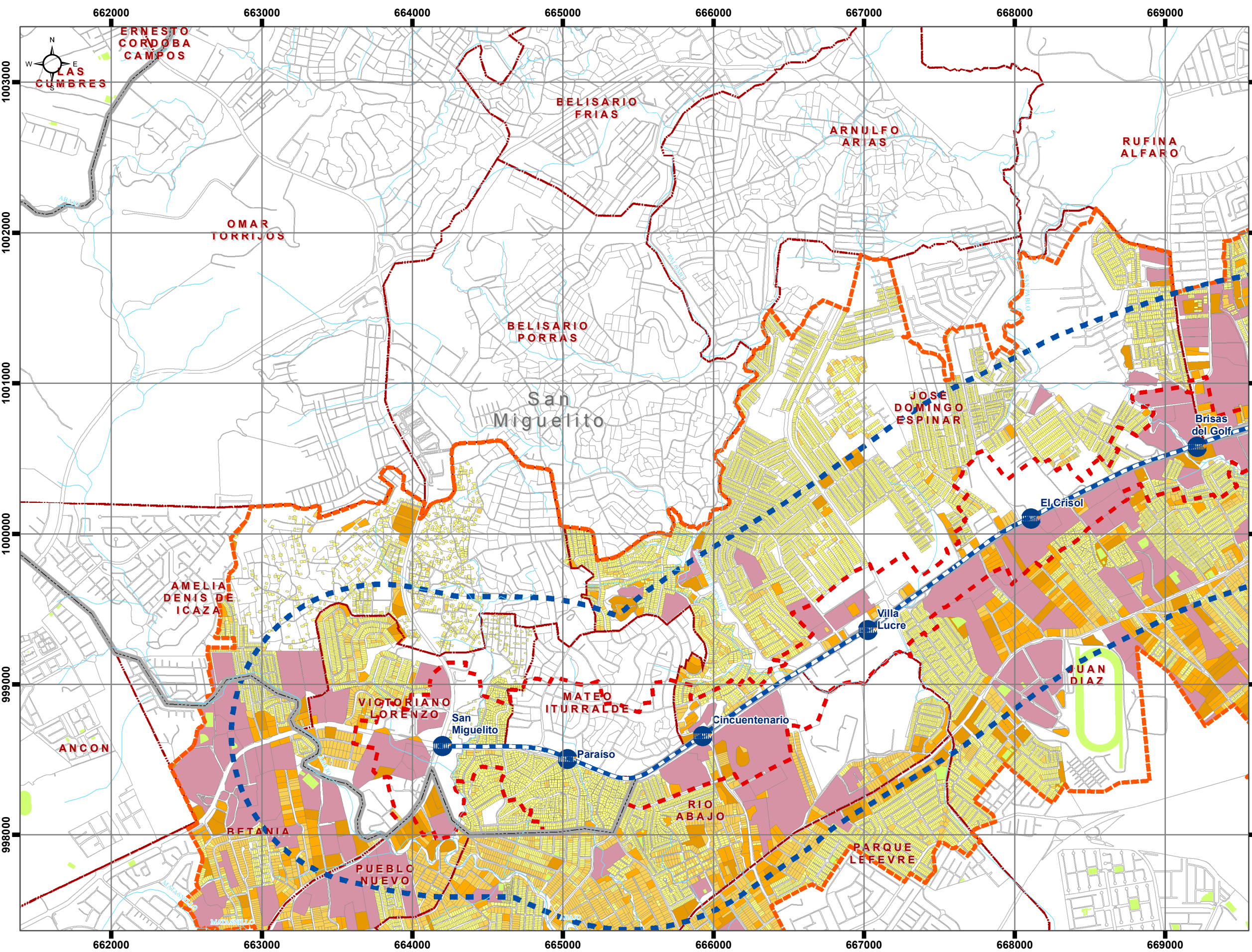


Fuente: Elaboración propia a partir de cartografía de ANATI (2008) Proyección: UTM WGS84 Zona 17N

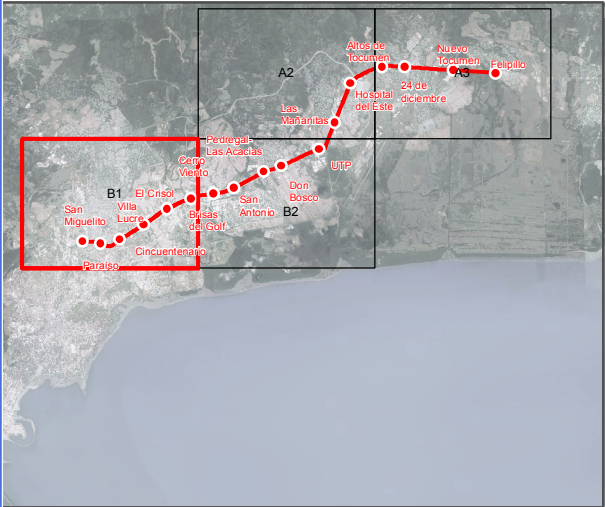


A3
Mapa 12

Situación Catastral



Diagnóstico y Análisis del Área de Influencia de la Línea 2 del Sistema Metro de Panamá



Leyenda

Línea 2 del Sistema de Metro de Panamá

- Línea 2 (trazado)
- Estaciones

Superficie del predio (m2)

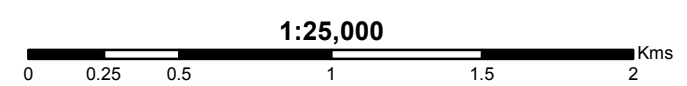
- Menos de 500
- 500 - 2,000
- 2,000 - 5,000
- 5,000 - 10,000
- Más de 10,000

- Zona de Influencia Directa
- Zona de Influencia Indirecta
- Zona Estratégica



Fuente: Elaboración propia a partir de cartografía de ANATI (2008)

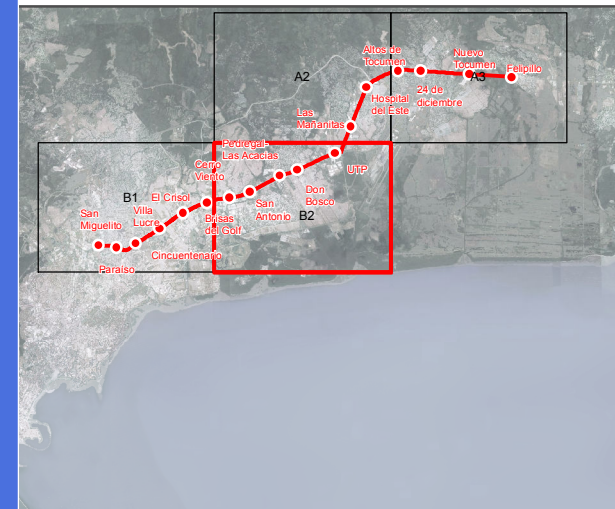
Proyección: UTM WGS84 Zona 17N



Mapa 12 B1

Situación Catastral

Diagnóstico y Análisis del Área de Influencia de la Línea 2 del Sistema Metro de Panamá



Leyenda

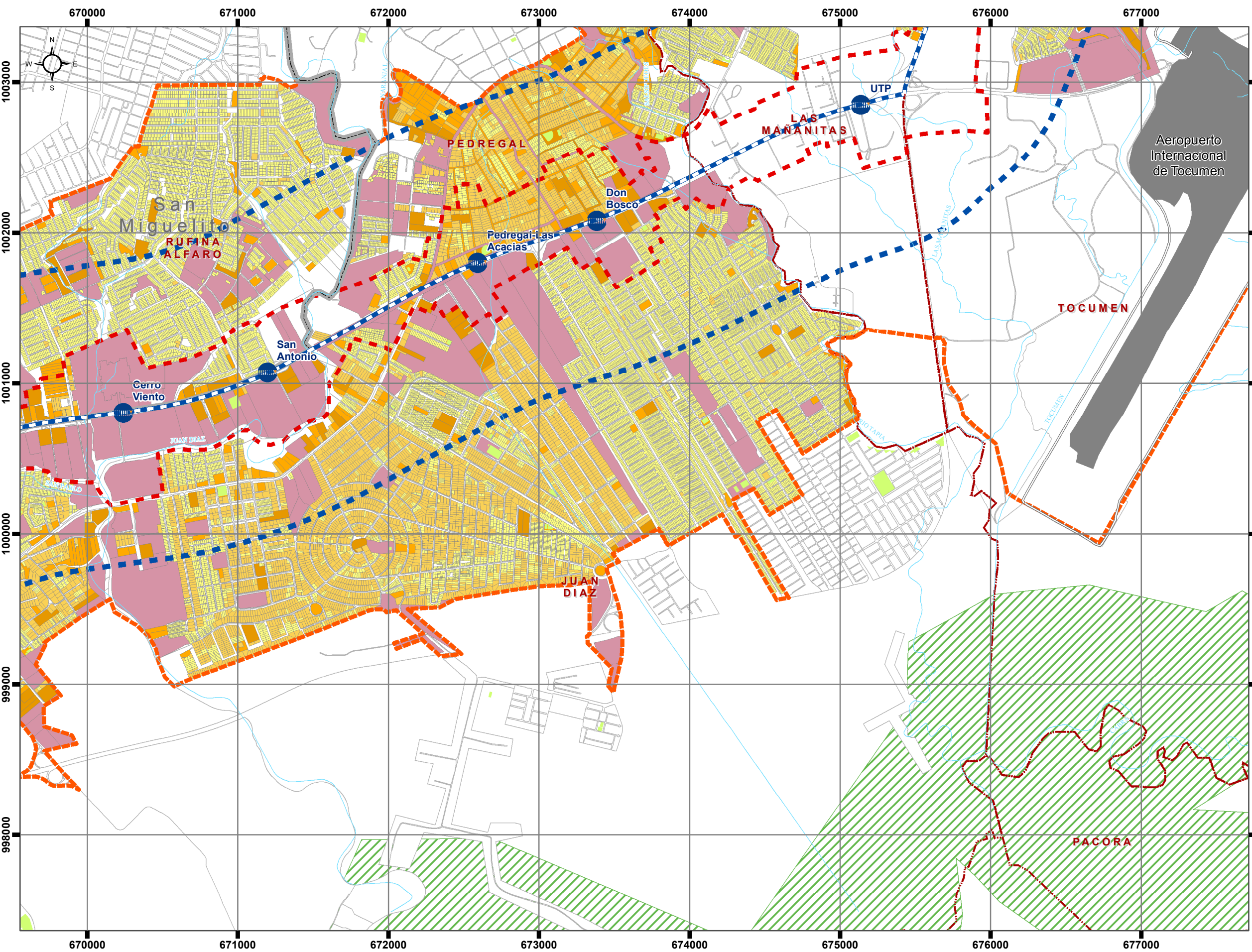
Línea 2 del Sistema de Metro de Panamá

- Línea 2 (trazado)
- Estaciones

Superficie del predio (m2)

- Menos de 500
- 500 - 2,000
- 2,000 - 5,000
- 5,000 - 10,000
- Más de 10,000

- Zona de Influencia Directa
- Zona de Influencia Indirecta
- Zona Estratégica



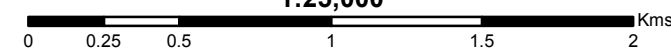
B2
Mapa 12



Fuente: Elaboración propia a partir de cartografía de ANATI (2008)

Proyección: UTM WGS84 Zona 17N

1:25,000



Situación Catastral