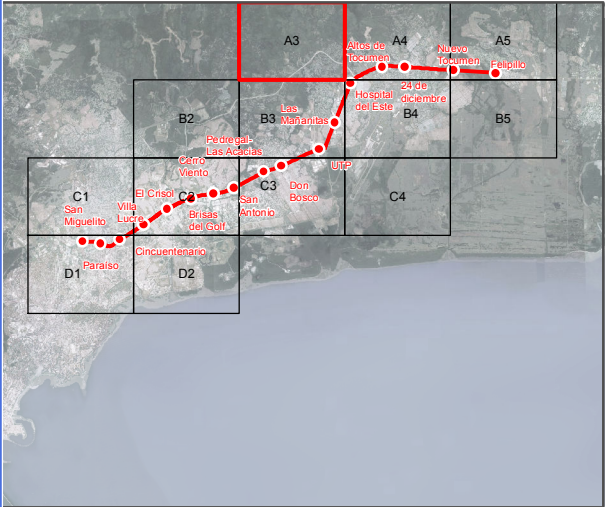


Diagnóstico y Análisis del Área de Influencia de la Línea 2 del Sistema Metro de Panamá



Leyenda

Línea 2 del Sistema de Metro de Panamá

- Línea 2 (trazado)
- Estaciones

Estructura Urbana

- Áreas urbanas independientes
- Vías colectoras en áreas urbanas independientes
- Predios vacantes (sin edificación)
- Zona de Influencia Directa
- Zona de Influencia Indirecta
- Zona Estratégica

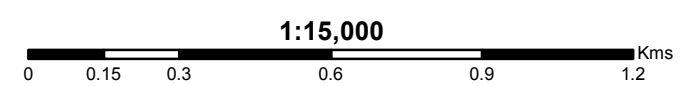
A3

Mapa 11

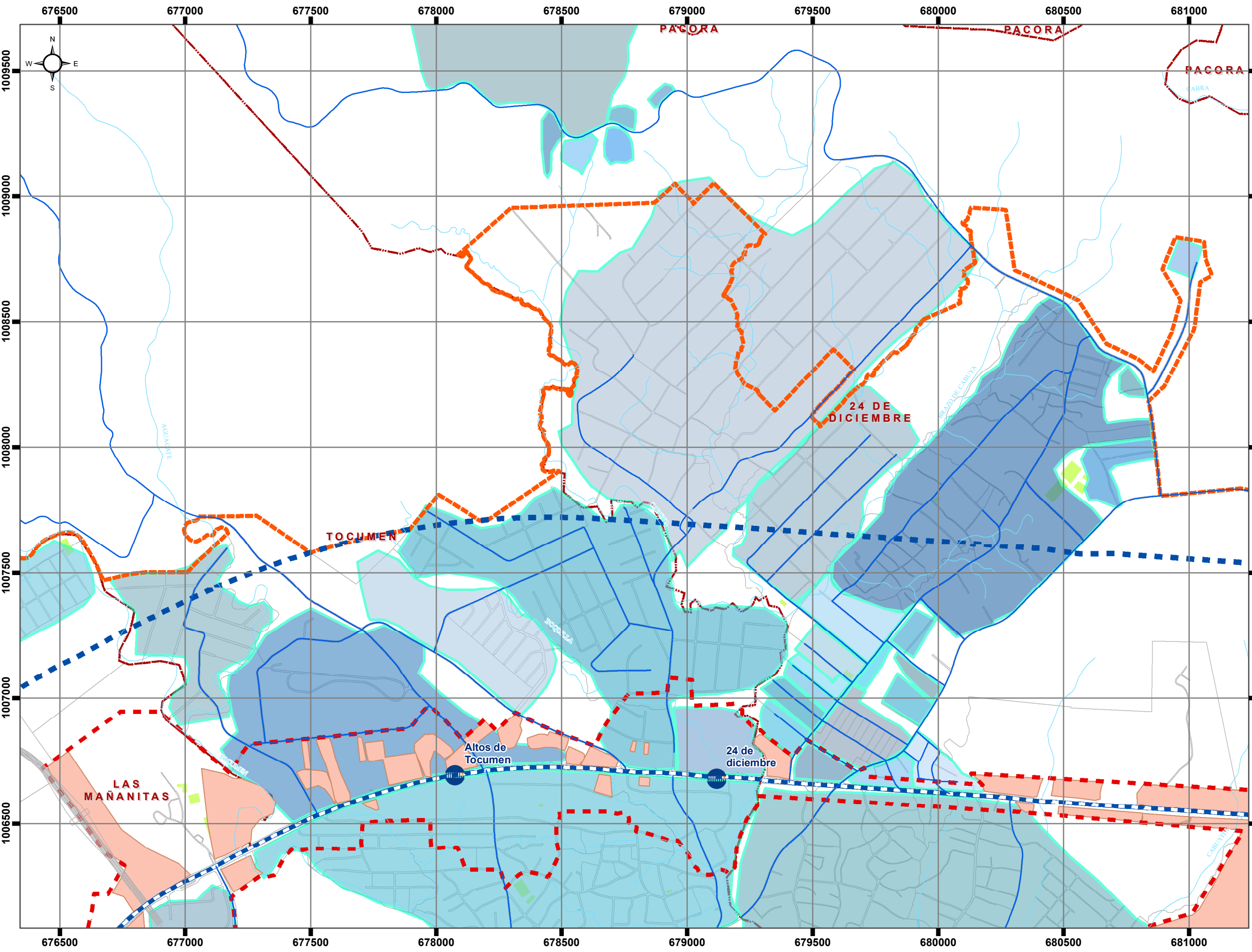


Fuente: Elaboración propia a partir de cartografía INEC (2010)

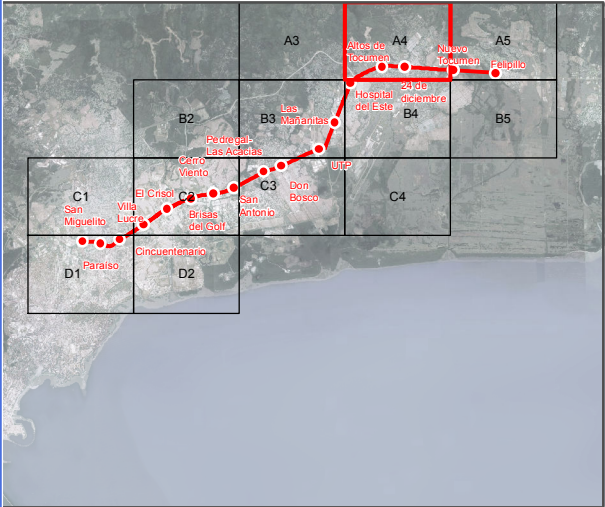
Proyección: UTM WGS84 Zona 17N



Estructura urbana y funcionamiento espacial



Diagnóstico y Análisis del Área de Influencia de la Línea 2 del Sistema Metro de Panamá



Leyenda

Línea 2 del Sistema de Metro de Panamá

- Línea 2 (trazado)
- Estaciones

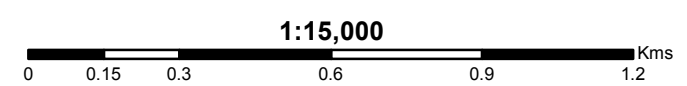
Estructura Urbana

- Áreas urbanas independientes
- Vías colectoras en áreas urbanas independientes
- Predios vacantes (sin edificación)
- Zona de Influencia Directa
- Zona de Influencia Indirecta
- Zona Estratégica



Fuente: Elaboración propia a partir de cartografía INEC (2010)

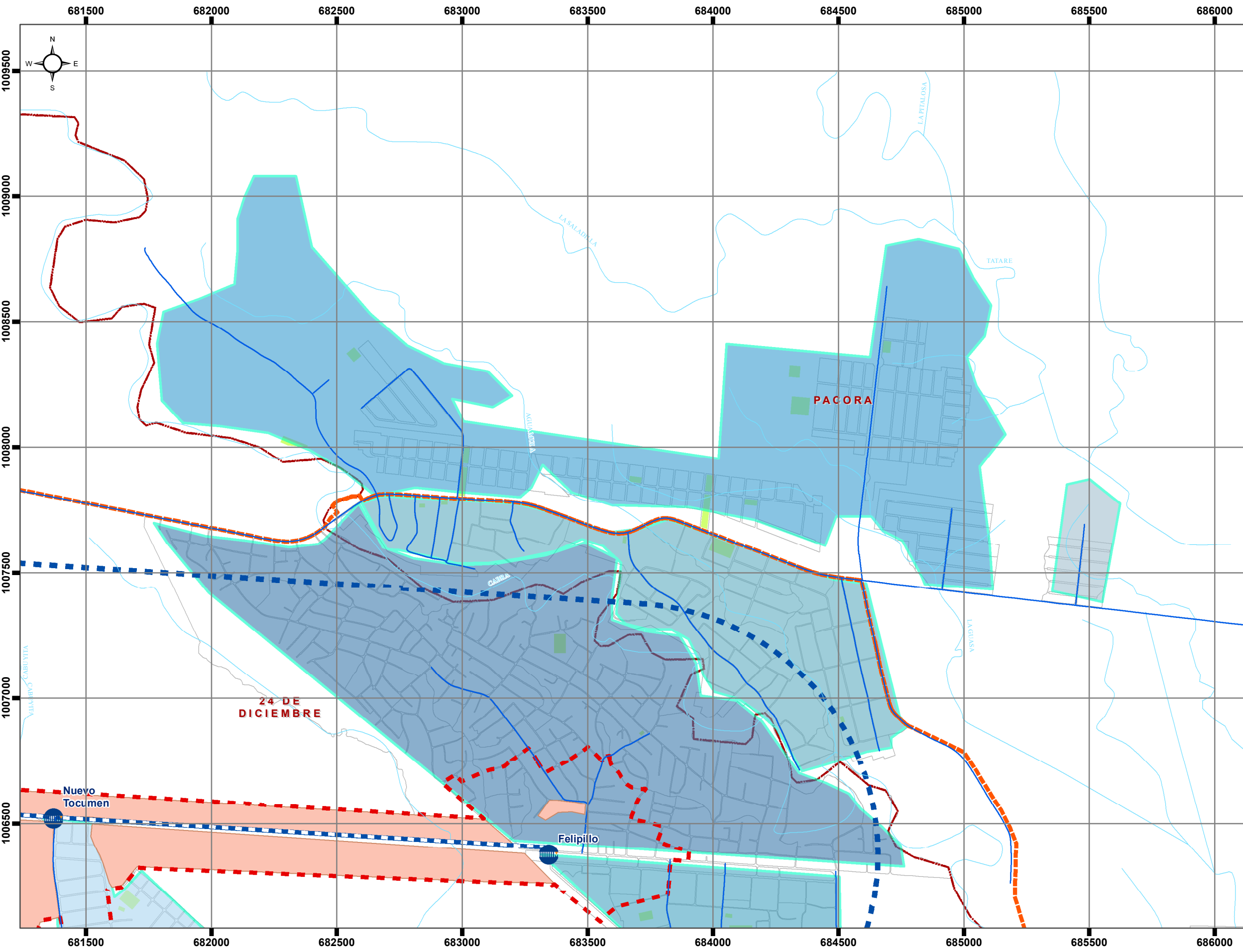
Proyección: UTM WGS84 Zona 17N



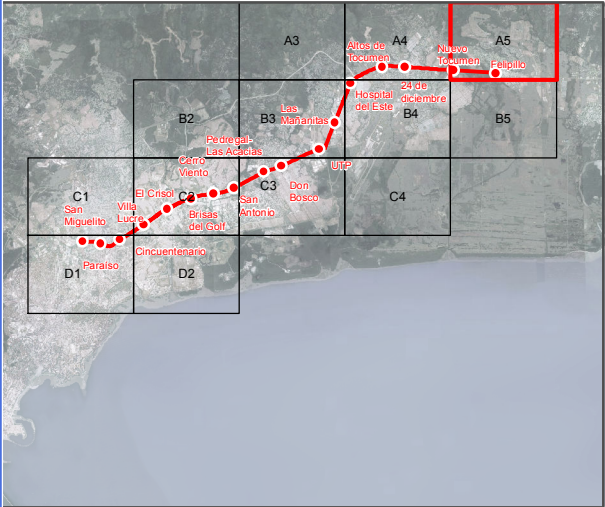
Mapa 11

A4

Estructura urbana y funcionamiento espacial



Diagnóstico y Análisis del Área de Influencia de la Línea 2 del Sistema Metro de Panamá



Leyenda

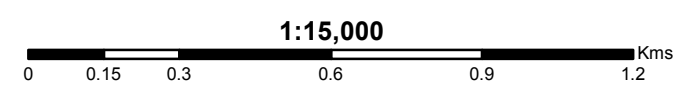
- Línea 2 del Sistema de Metro de Panamá**
- Línea 2 (trazado)
 - Estaciones
- Estructura Urbana**
- Áreas urbanas independientes
 - Vías colectoras en áreas urbanas independientes
 - Predios vacantes (sin edificación)
- Zonas de Influencia**
- Zona de Influencia Directa
 - Zona de Influencia Indirecta
 - Zona Estratégica

A5
Mapa 11



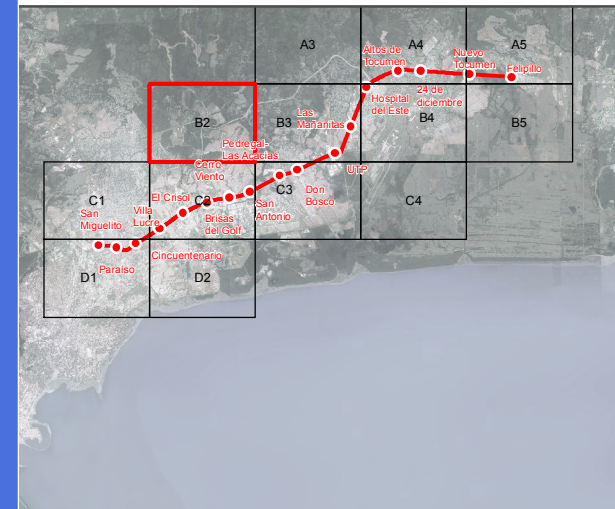
Fuente: Elaboración propia a partir de cartografía INEC (2010)

Proyección: UTM WGS84 Zona 17N



Estructura urbana y funcionamiento espacial

Diagnóstico y Análisis del Área de Influencia de la Línea 2 del Sistema Metro de Panamá



Leyenda

Línea 2 del Sistema de Metro de Panamá

- Línea 2 (trazado)
- Estaciones

Estructura Urbana

- Áreas urbanas independientes
- Vías colectoras en áreas urbanas independientes
- Predios vacantes (sin edificación)
- Zona de Influencia Directa
- Zona de Influencia Indirecta
- Zona Estratégica

B2

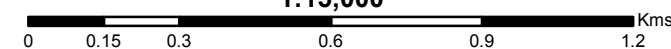
Mapa 11



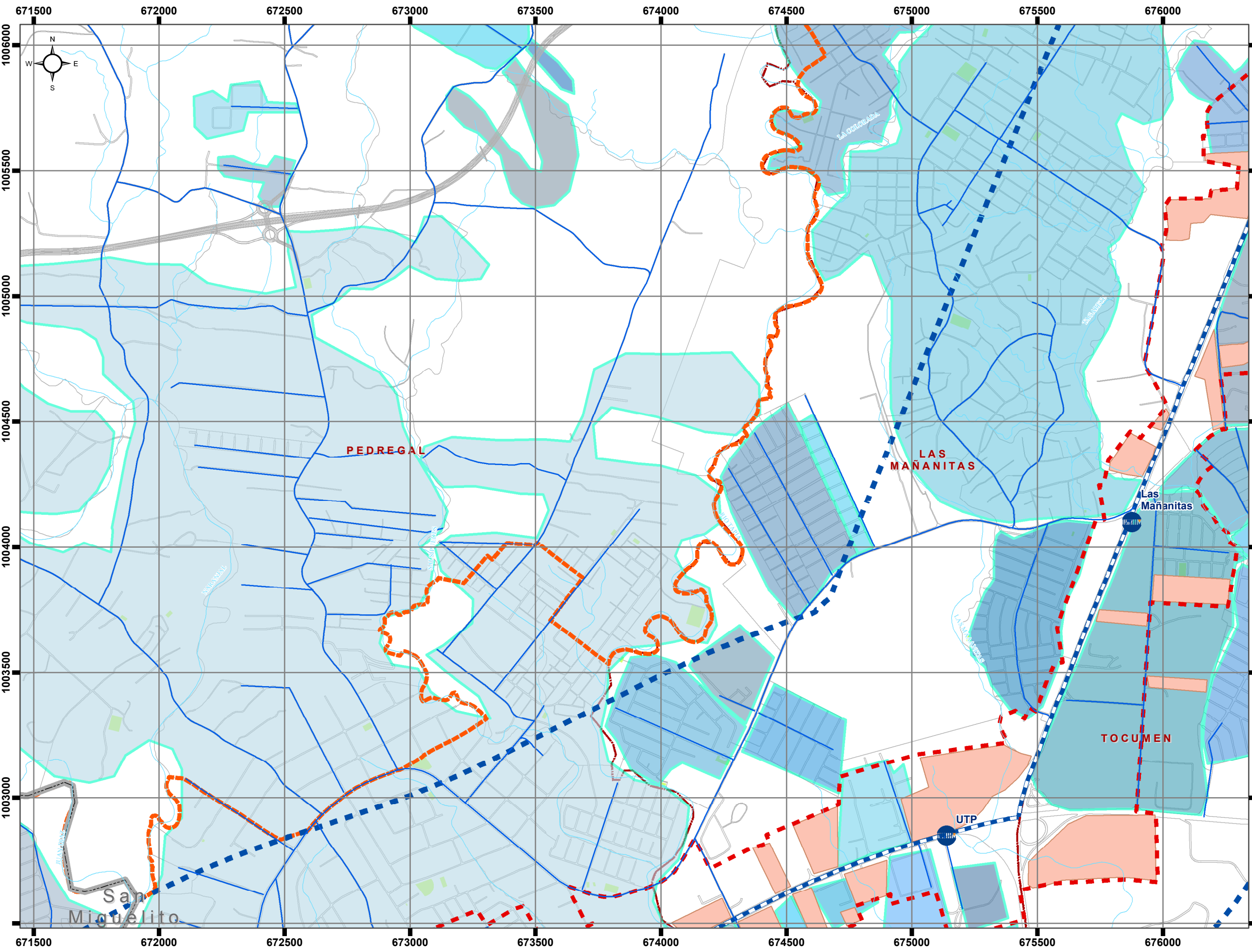
Fuente: Elaboración propia a partir de cartografía INEC (2010)

Proyección: UTM WGS84 Zona 17N

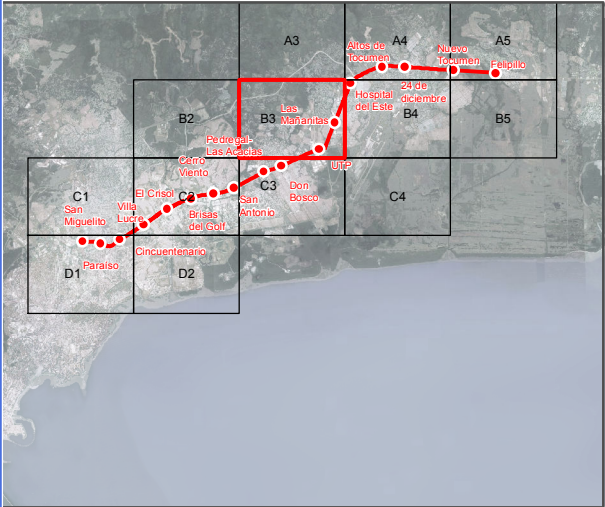
1:15,000



Estructura urbana y funcionamiento espacial



Diagnóstico y Análisis del Área de Influencia de la Línea 2 del Sistema Metro de Panamá



Leyenda

Línea 2 del Sistema de Metro de Panamá

- Línea 2 (trazado)
- Estaciones

Estructura Urbana

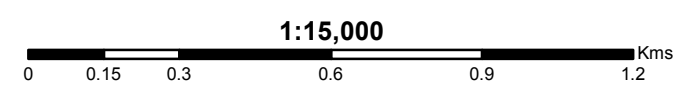
- Áreas urbanas independientes
- Vías colectoras en áreas urbanas independientes
- Predios vacantes (sin edificación)
- Zona de Influencia Directa
- Zona de Influencia Indirecta
- Zona Estratégica

Mapa 11 B3



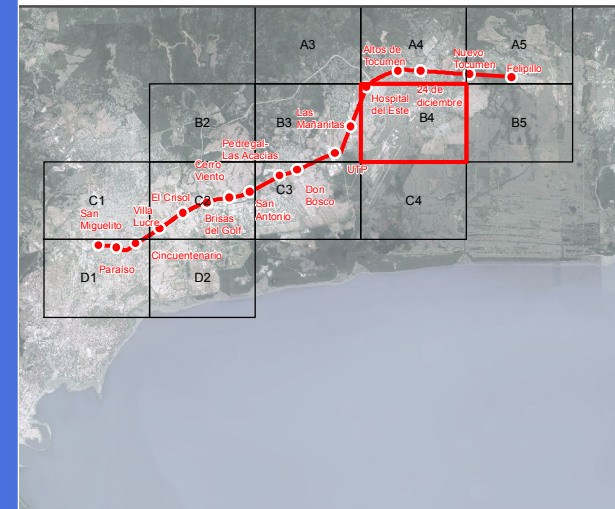
Fuente: Elaboración propia a partir de cartografía INEC (2010)

Proyección: UTM WGS84 Zona 17N



Estructura urbana y funcionamiento espacial

Diagnóstico y Análisis del Área de Influencia de la Línea 2 del Sistema Metro de Panamá



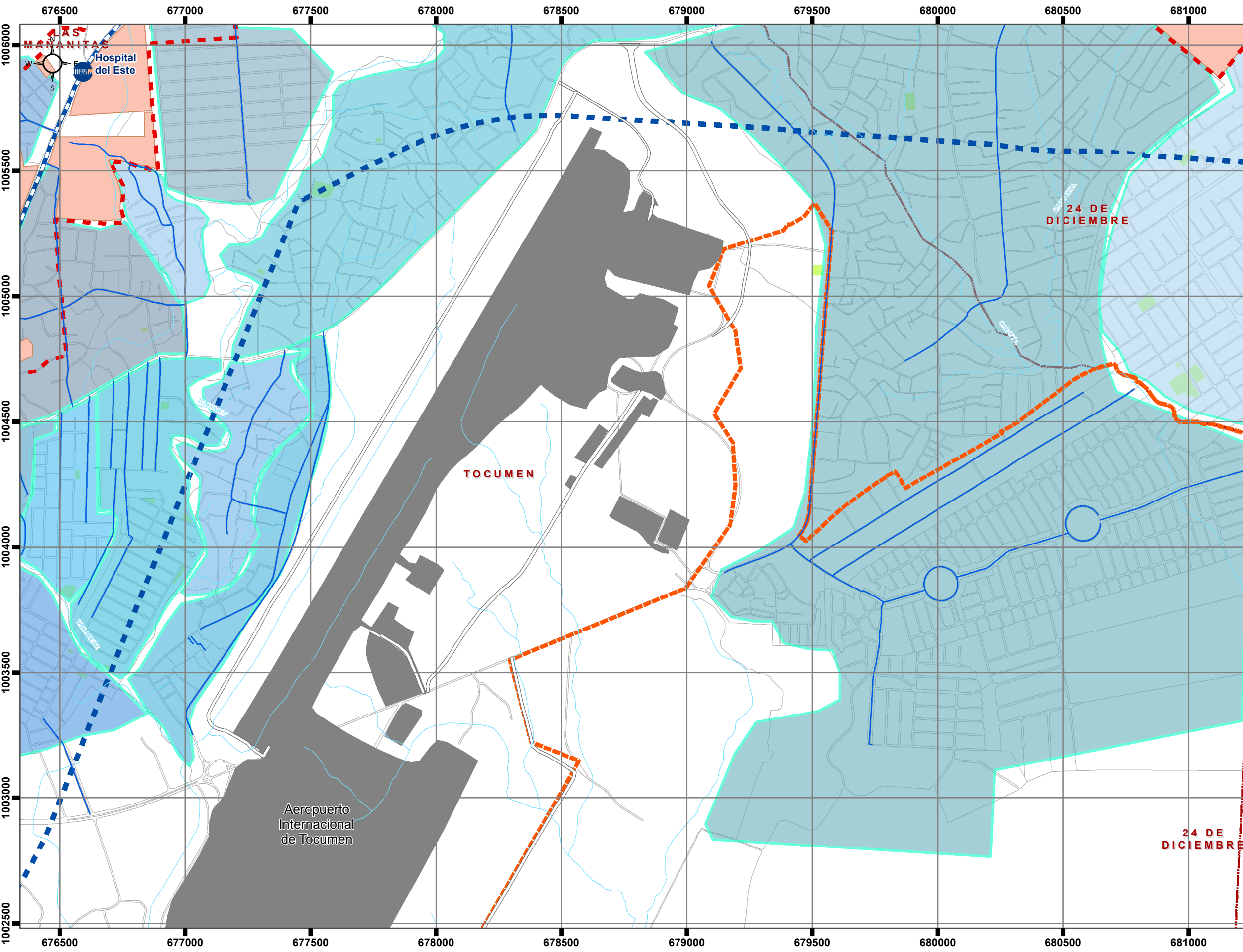
Leyenda

Línea 2 del Sistema de Metro de Panamá

- Línea 2 (trazado)
- Estaciones

Estructura Urbana

- Áreas urbanas independientes
- Vías colectoras en áreas urbanas independientes
- Predios vacantes (sin edificación)
- Zona de Influencia Directa
- Zona de Influencia Indirecta
- Zona Estratégica

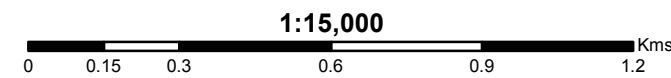


Mapa 11 B4



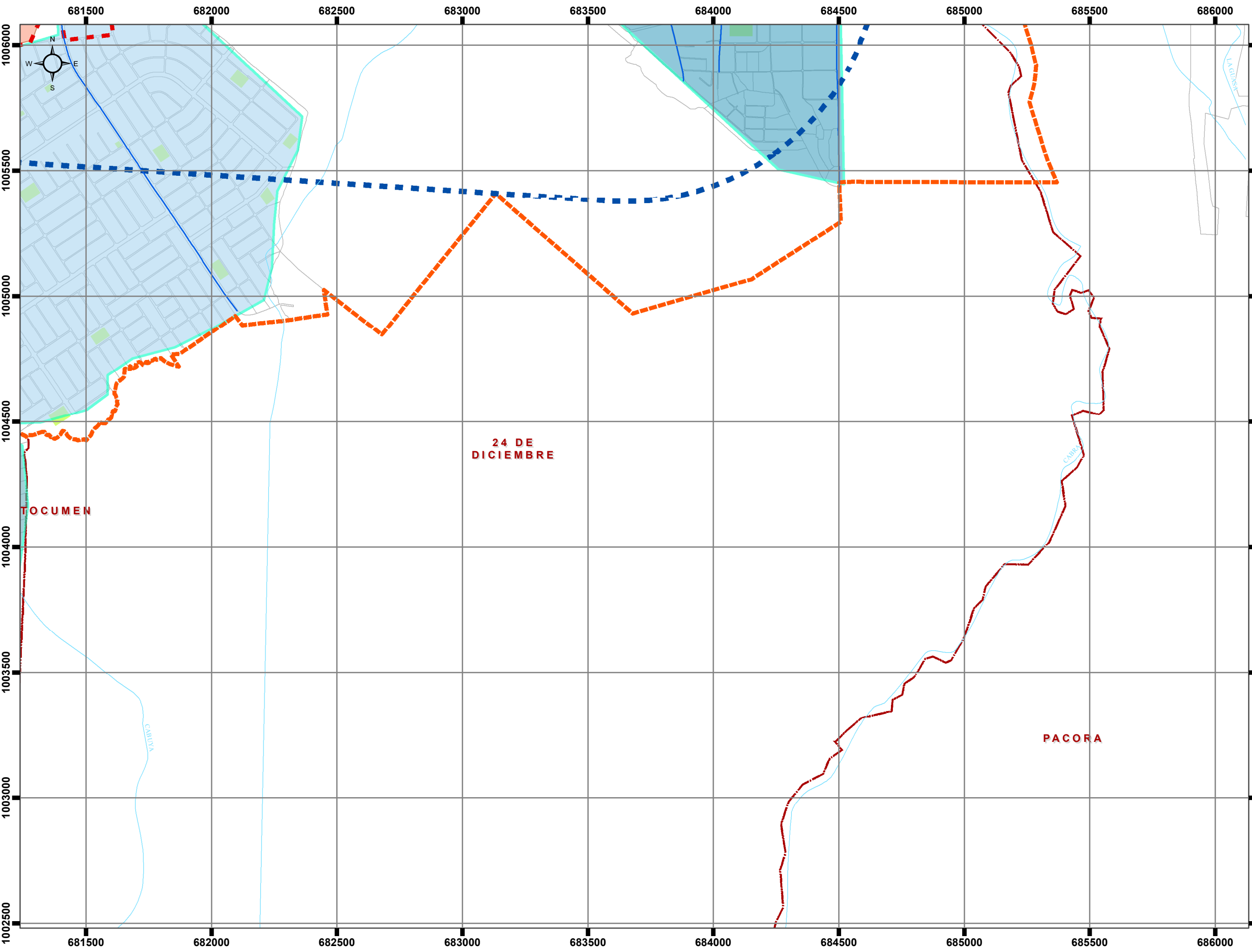
Fuente: Elaboración propia a partir de cartografía INEC (2010)

Proyección: UTM WGS84 Zona 17N



Estructura urbana y funcionamiento espacial

Diagnóstico y Análisis del Área de Influencia de la Línea 2 del Sistema Metro de Panamá



Leyenda

Línea 2 del Sistema de Metro de Panamá

- Línea 2 (trazado)
- Estaciones

Estructura Urbana

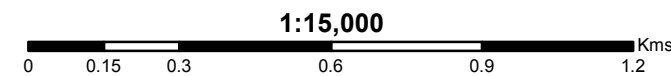
- Áreas urbanas independientes
- Vías colectoras en áreas urbanas independientes
- Predios vacantes (sin edificación)
- Zona de Influencia Directa
- Zona de Influencia Indirecta
- Zona Estratégica

Mapa 11 B5

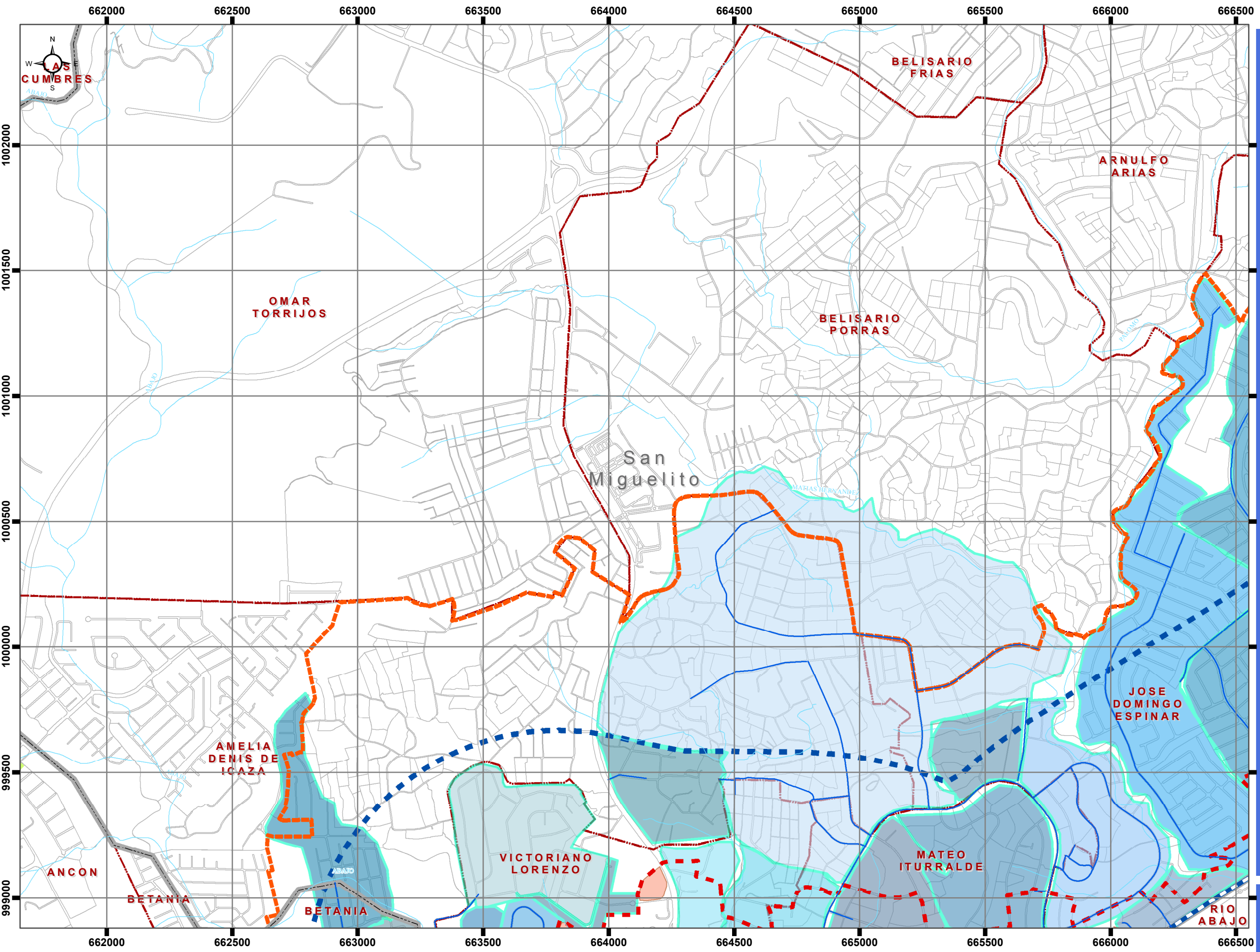


Fuente: Elaboración propia a partir de cartografía INEC (2010)

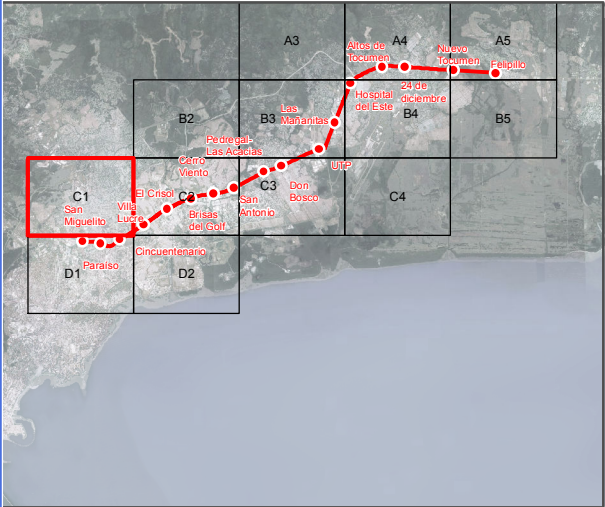
Proyección: UTM WGS84 Zona 17N



Estructura urbana y funcionamiento espacial



Diagnóstico y Análisis del Área de Influencia de la Línea 2 del Sistema Metro de Panamá



Leyenda

Línea 2 del Sistema de Metro de Panamá

- Línea 2 (trazado)
- Estaciones

Estructura Urbana

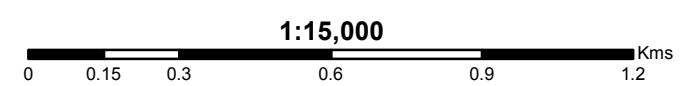
- Áreas urbanas independientes
- Vías colectoras en áreas urbanas independientes
- Predios vacantes (sin edificación)
- Zona de Influencia Directa
- Zona de Influencia Indirecta
- Zona Estratégica

C1
Mapa 11



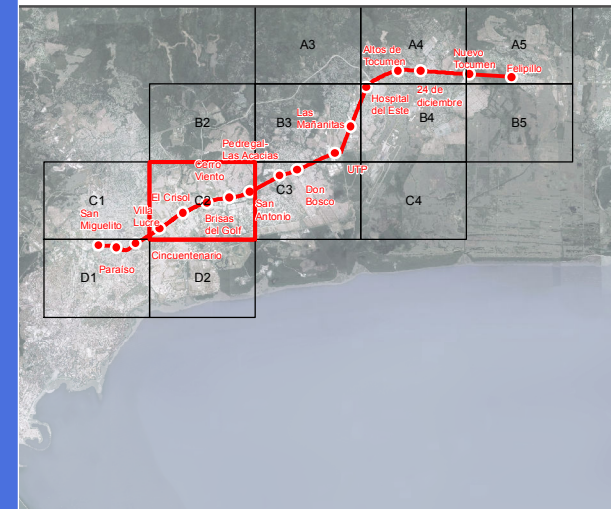
Fuente: Elaboración propia a partir de cartografía INEC (2010)

Proyección: UTM WGS84 Zona 17N



Estructura urbana y funcionamiento espacial

Diagnóstico y Análisis del Área de Influencia de la Línea 2 del Sistema Metro de Panamá



Leyenda

Línea 2 del Sistema de Metro de Panamá

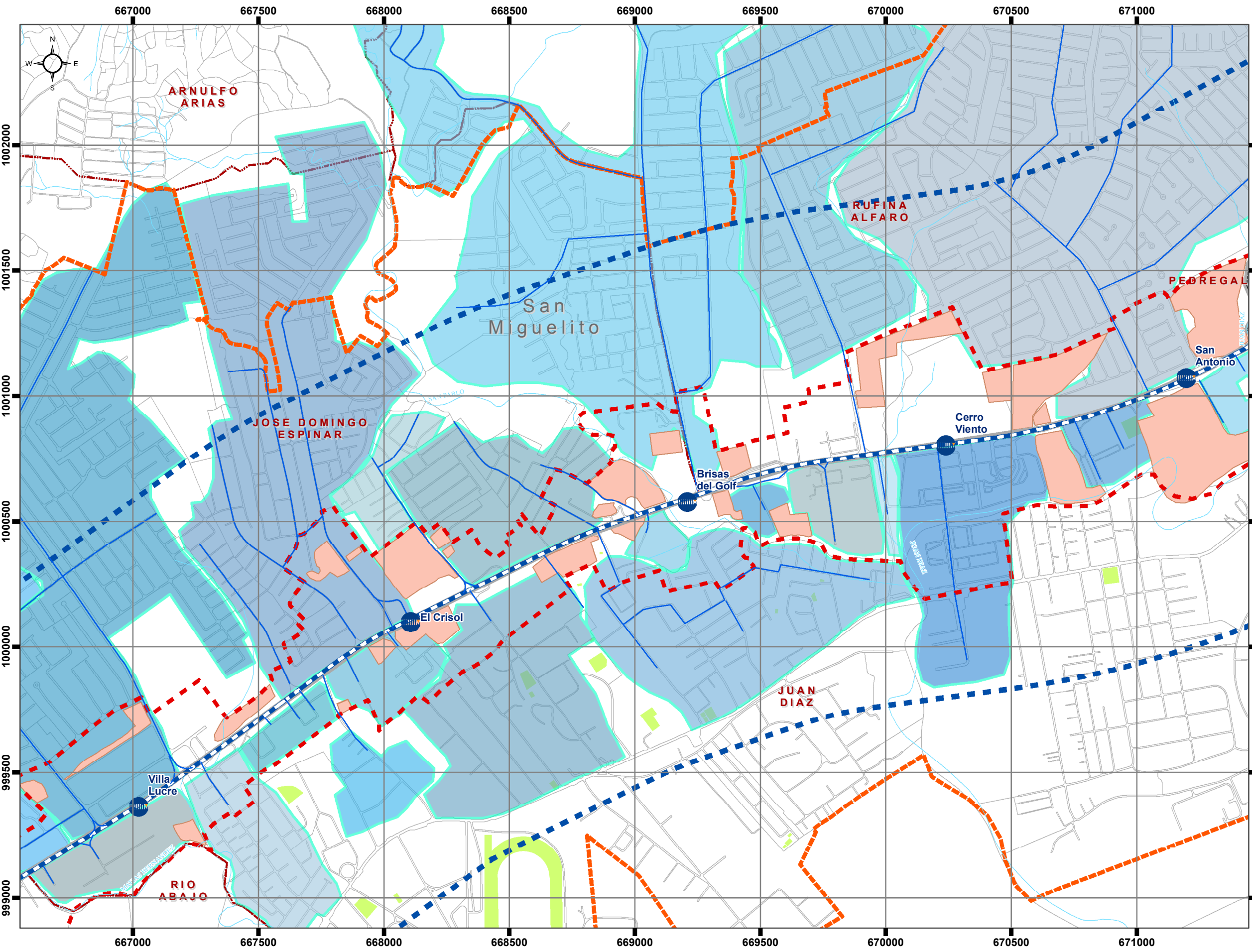
- Línea 2 (trazado)
- Estaciones

Estructura Urbana

- Áreas urbanas independientes
- Vías colectoras en áreas urbanas independientes
- Predios vacantes (sin edificación)
- Zona de Influencia Directa
- Zona de Influencia Indirecta
- Zona Estratégica

Mapa 11 C2

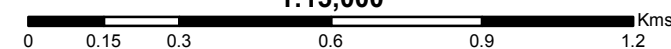
Estructura urbana y funcionamiento espacial

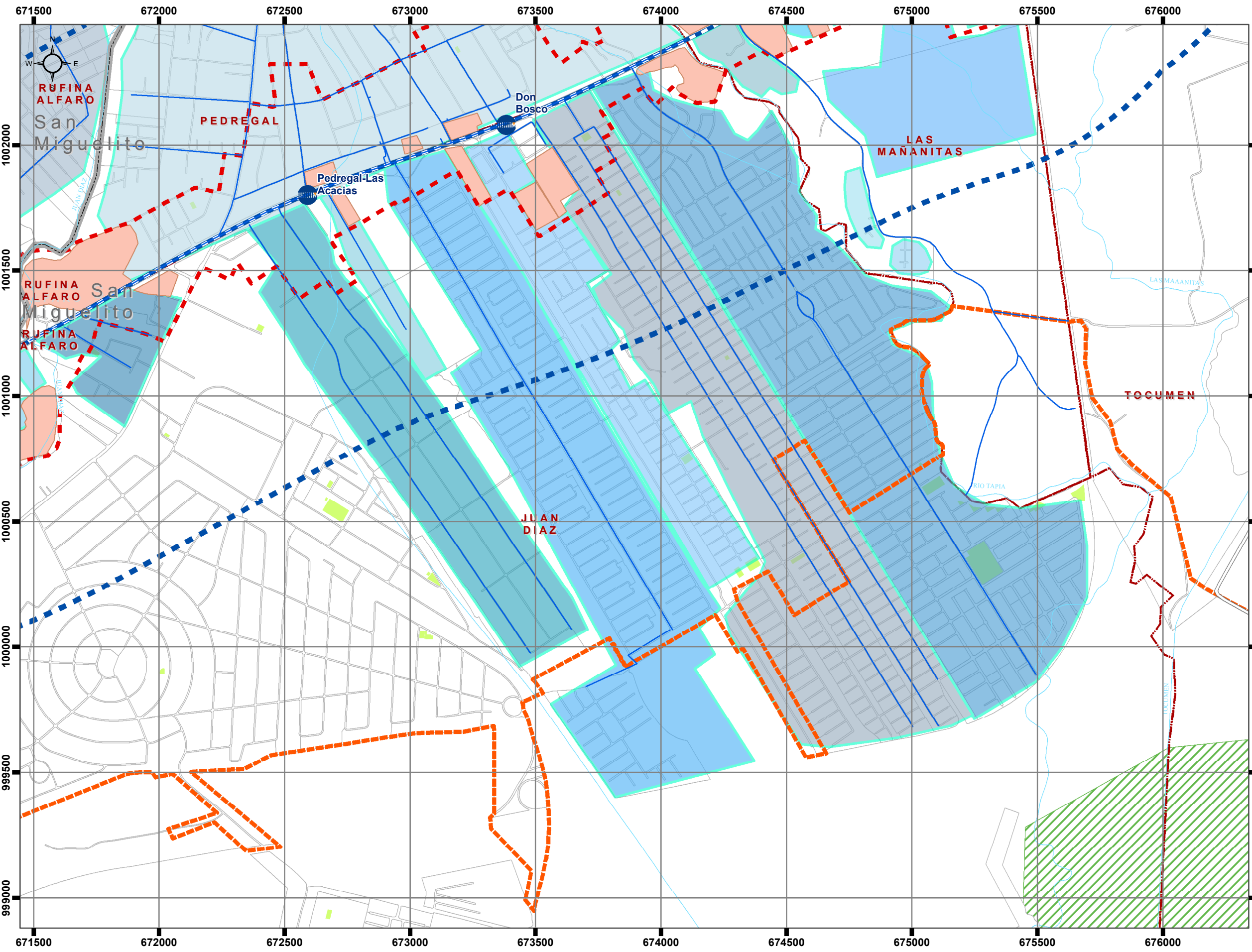


Fuente: Elaboración propia a partir de cartografía INEC (2010)

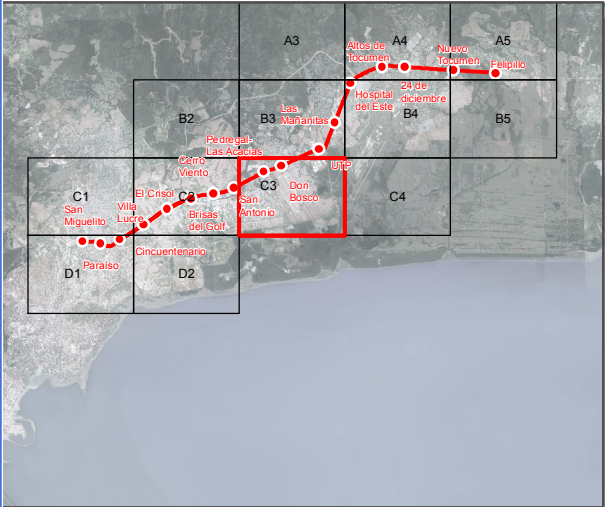
Proyección: UTM WGS84 Zona 17N

1:15,000





Diagnóstico y Análisis del Área de Influencia de la Línea 2 del Sistema Metro de Panamá



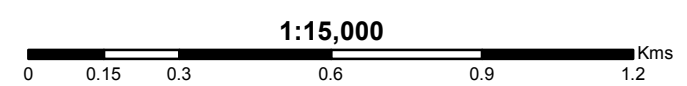
Leyenda

- Línea 2 del Sistema de Metro de Panamá**
- Línea 2 (trazado)
 - Estaciones
- Estructura Urbana**
- Áreas urbanas independientes
 - Vías colectoras en áreas urbanas independientes
 - Predios vacantes (sin edificación)
- Zonas de Influencia**
- Zona de Influencia Directa
 - Zona de Influencia Indirecta
 - Zona Estratégica



Fuente: Elaboración propia a partir de cartografía INEC (2010)

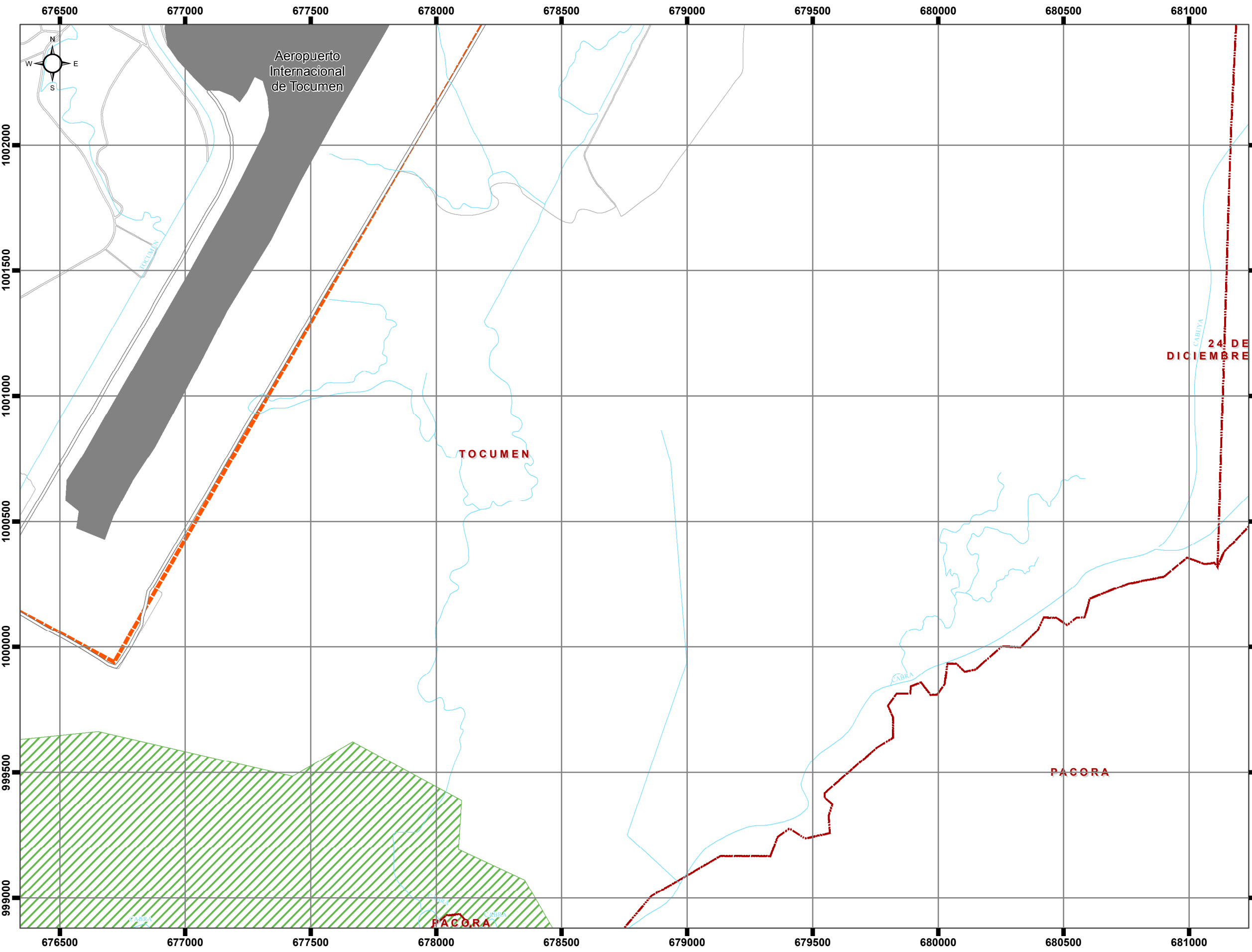
Proyección: UTM WGS84 Zona 17N



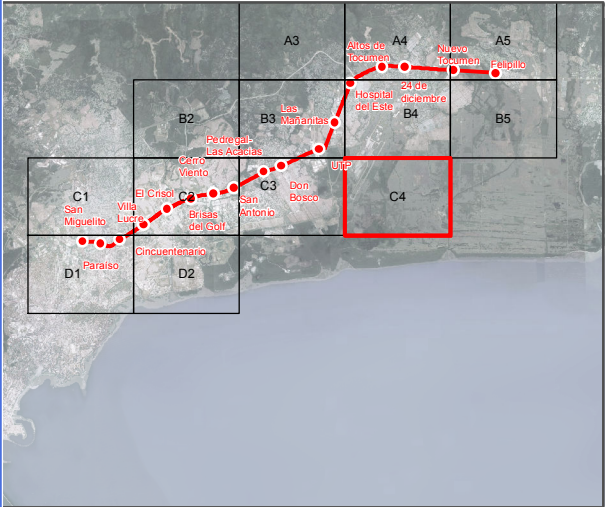
Mapa 11

C3

Estructura urbana y funcionamiento espacial



Diagnóstico y Análisis del Área de Influencia de la Línea 2 del Sistema Metro de Panamá



Leyenda

- Línea 2 del Sistema de Metro de Panamá**
- Línea 2 (trazado)
 - Estaciones
- Estructura Urbana**
- Áreas urbanas independientes
 - Vías colectoras en áreas urbanas independientes
 - Predios vacantes (sin edificación)
- Zonas de Influencia**
- Zona de Influencia Directa
 - Zona de Influencia Indirecta
 - Zona Estratégica

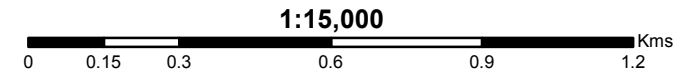
C4

Mapa 11

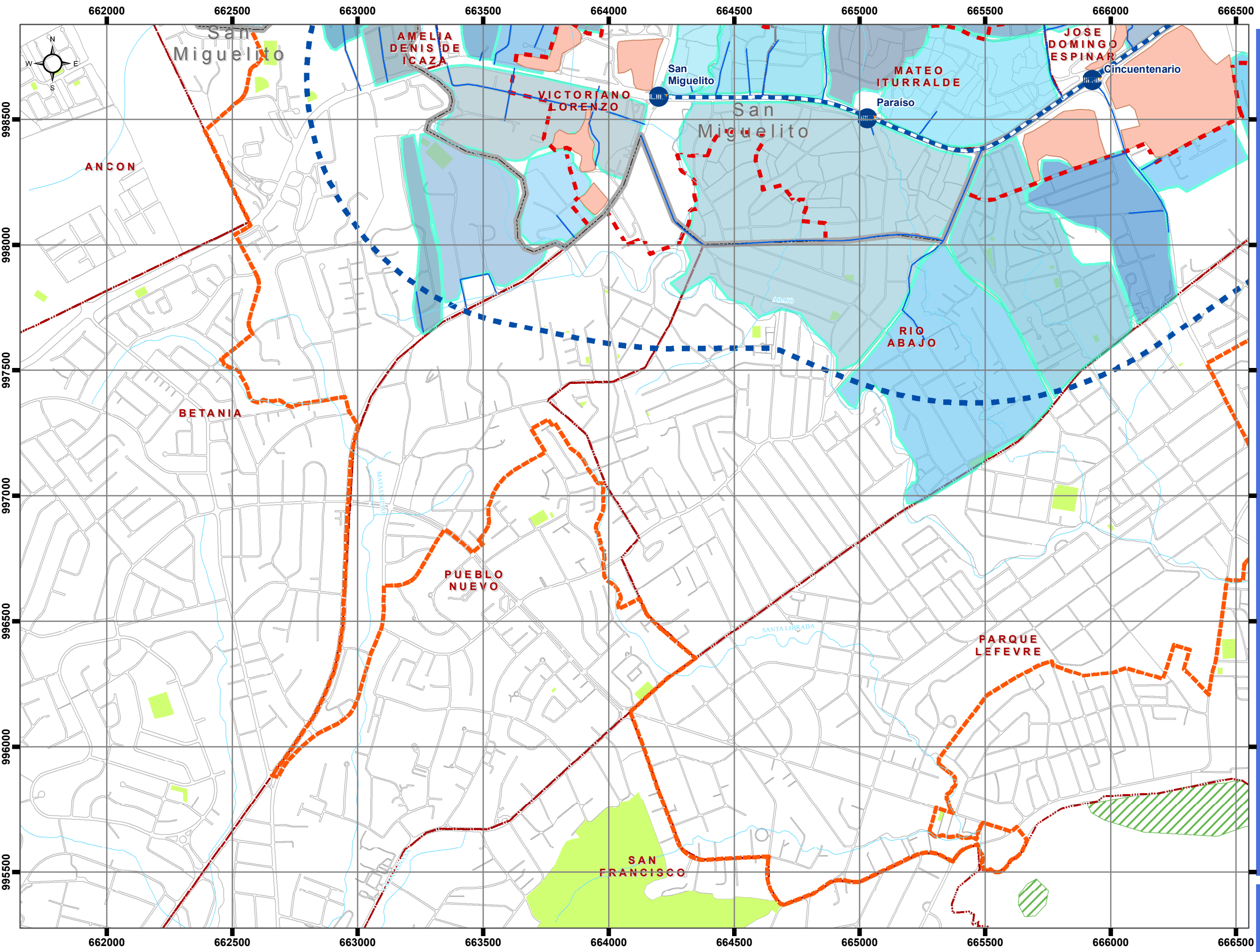


Fuente: Elaboración propia a partir de cartografía INEC (2010)

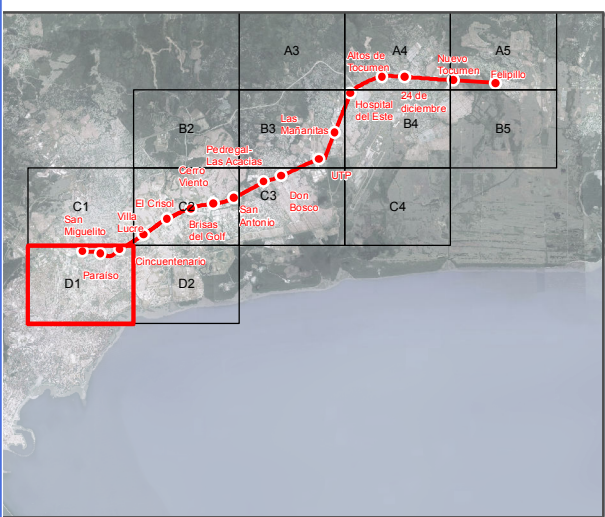
Proyección: UTM WGS84 Zona 17N



Estructura urbana y funcionamiento espacial



Diagnóstico y Análisis del Área de Influencia de la Línea 2 del Sistema Metro de Panamá



Leyenda

Línea 2 del Sistema de Metro de Panamá

- Línea 2 (trazado)
- Estaciones

Estructura Urbana

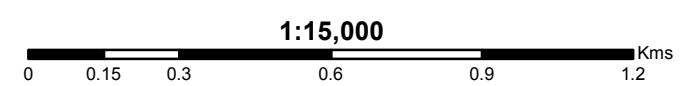
- Áreas urbanas independientes
- Vías colectoras en áreas urbanas independientes
- Predios vacantes (sin edificación)
- Zona de Influencia Directa
- Zona de Influencia Indirecta
- Zona Estratégica

Mapa 11



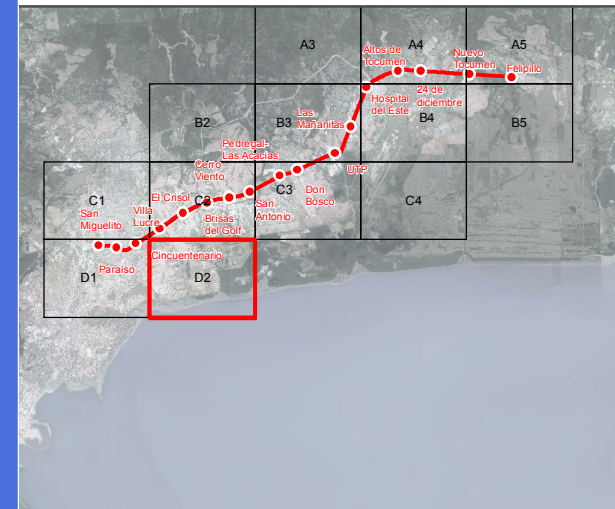
Fuente: Elaboración propia a partir de cartografía INEC (2010)

Proyección: UTM WGS84 Zona 17N



Estructura urbana y funcionamiento espacial

Diagnóstico y Análisis del Área de Influencia de la Línea 2 del Sistema Metro de Panamá



Leyenda

Línea 2 del Sistema de Metro de Panamá

- Línea 2 (trazado)
- Estaciones

Estructura Urbana

- Áreas urbanas independientes
- Vías colectoras en áreas urbanas independientes
- Predios vacantes (sin edificación)
- Zona de Influencia Directa
- Zona de Influencia Indirecta
- Zona Estratégica

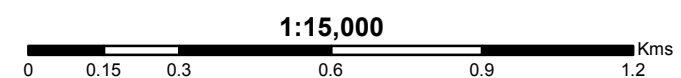
D2

Mapa 11



Fuente: Elaboración propia a partir de cartografía INEC (2010)

Proyección: UTM WGS84 Zona 17N



Estructura urbana y funcionamiento espacial