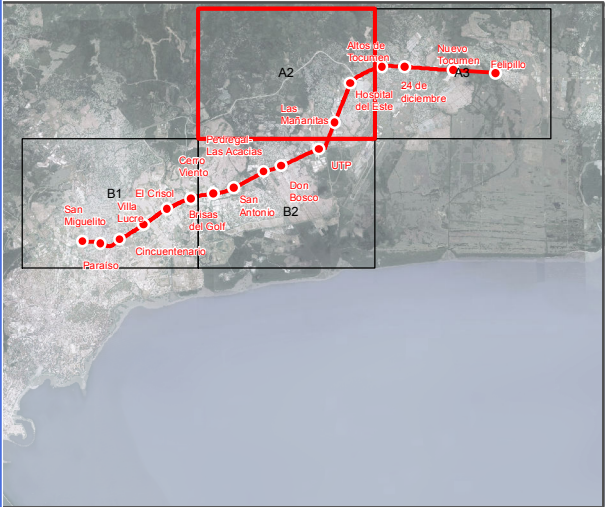


Diagnóstico y Análisis del Área de Influencia de la Línea 2 del Sistema Metro de Panamá



Legenda

Línea 2 del Sistema de Metro de Panamá

- Línea 2 (trazado)
- Estaciones

Tipo de Cobertura Boscosa

- | | |
|-------------------------------------|---------------------------|
| Afloramiento Rocoso y Suelo Desnudo | Pasto |
| Aguas | Rastrojo |
| Arroz | Vegetación Baja Inundable |
| Bosque Secundario | Vegetación Herbacea |

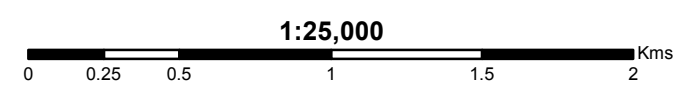
- Zona de Influencia Directa
- Zona de Influencia Indirecta
- Zona Estratégica

A2

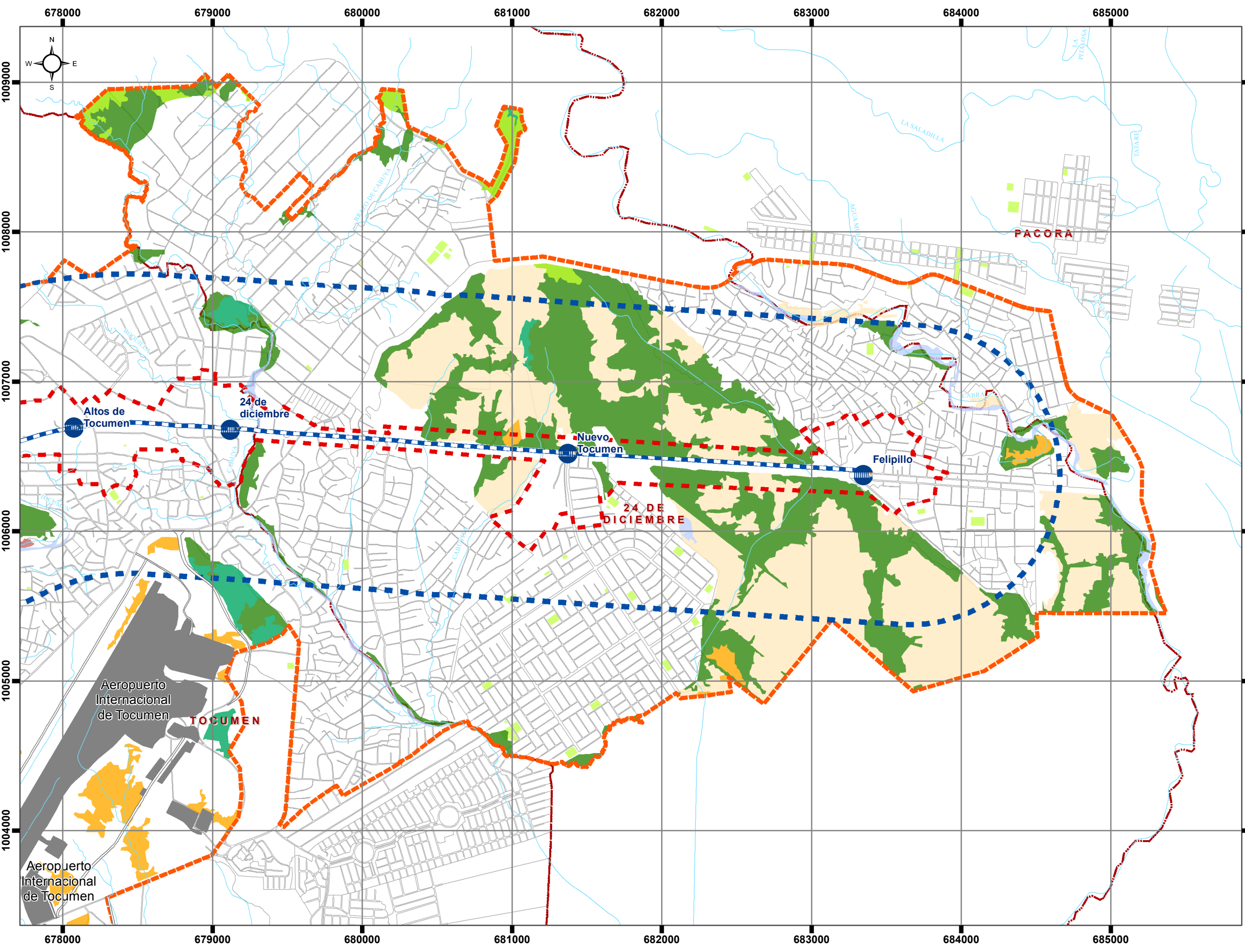
Mapa 07.1



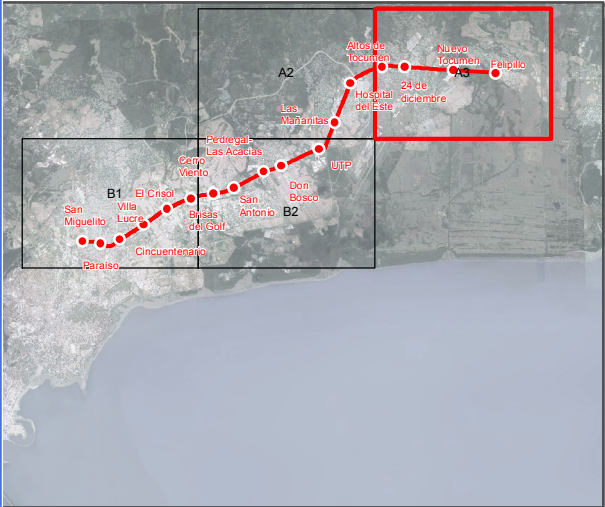
Fuente: Elaboración propia a partir de datos de MIAmbiente (2012) Proyección: UTM WGS84 Zona 17N



Medio Biótico.
Tipo de Cobertura Boscosa



Diagnóstico y Análisis del Área de Influencia de la Línea 2 del Sistema Metro de Panamá



Legenda

Línea 2 del Sistema de Metro de Panamá

- Línea 2 (trazado)
- Estaciones

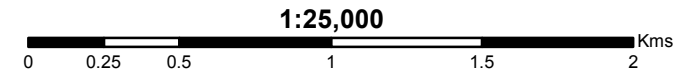
Tipo de Cobertura Boscosa

- | | | | |
|--|-------------------------------------|--|---------------------------|
| | Afloramiento Rocoso y Suelo Desnudo | | Pasto |
| | Aguas | | Rastrojo |
| | Arroz | | Vegetación Baja Inundable |
| | Bosque Secundario | | Vegetación Herbacea |

- Zona de Influencia Directa
- Zona de Influencia Indirecta
- Zona Estratégica

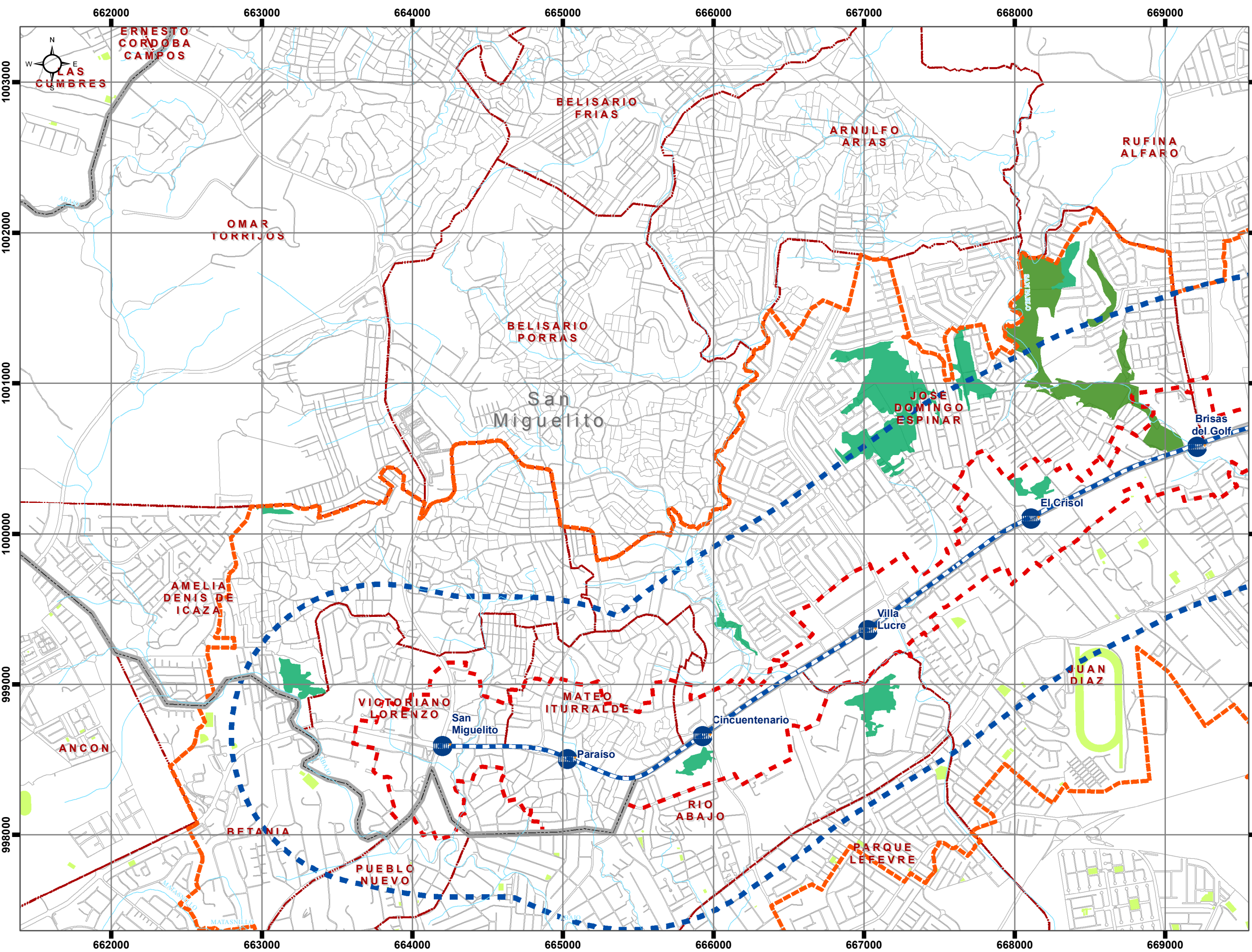


Fuente: Elaboración propia a partir de datos de MIAmbiente (2012) Proyección: UTM WGS84 Zona 17N

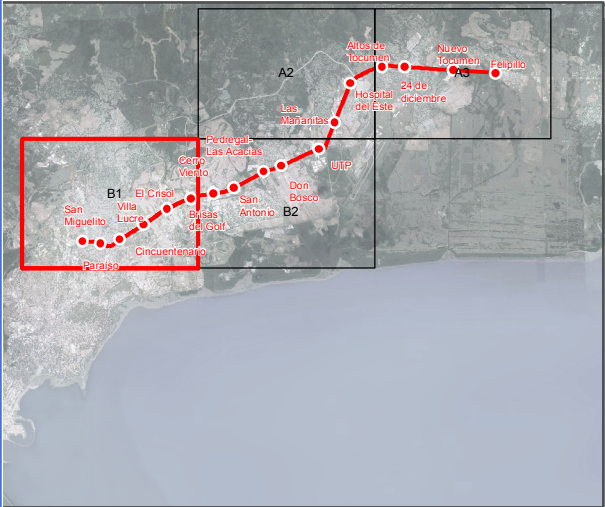


A3
Mapa 07.1

Medio Biótico. Tipo de Cobertura Boscosa



Diagnóstico y Análisis del Área de Influencia de la Línea 2 del Sistema Metro de Panamá



Legenda

Línea 2 del Sistema de Metro de Panamá

- Línea 2 (trazado)
- Estaciones

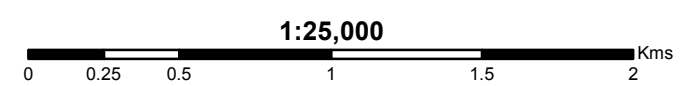
Tipo de Cobertura Boscosa

- Afloramiento Rocoso y Suelo Desnudo
- Aguas
- Arroz
- Bosque Secundario
- Pasto
- Rastrojo
- Vegetación Baja Inundable
- Vegetación Herbacea

- Zona de Influencia Directa
- Zona de Influencia Indirecta
- Zona Estratégica



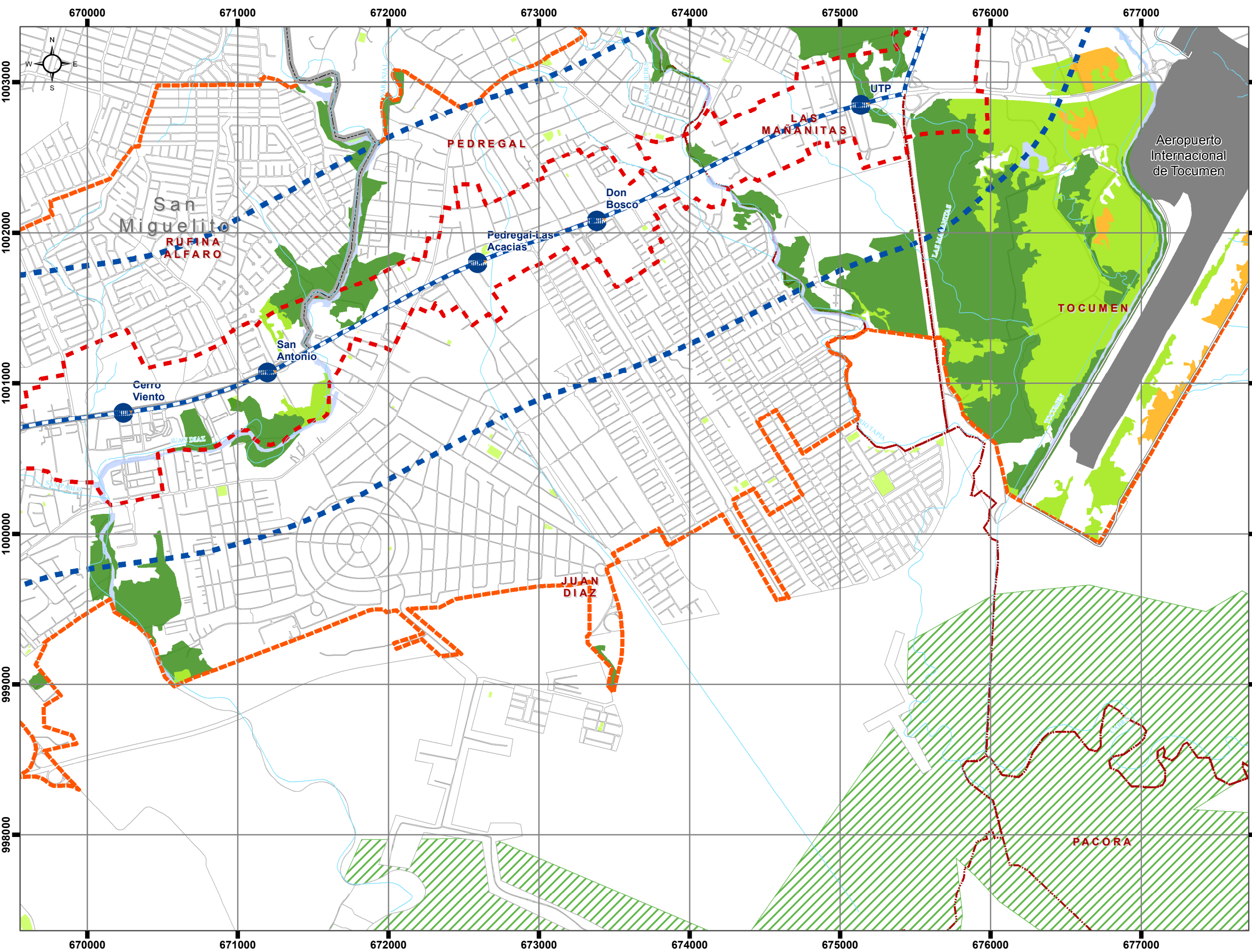
Fuente: Elaboración propia a partir de datos de MIAmbiente (2012) Proyección: UTM WGS84 Zona 17N



Mapa 07.1

Medio Biótico. Tipo de Cobertura Boscosa

Diagnóstico y Análisis del Área de Influencia de la Línea 2 del Sistema Metro de Panamá



Legenda

Línea 2 del Sistema de Metro de Panamá

- Línea 2 (trazado)
- Estaciones

Tipo de Cobertura Boscosa

- | | |
|-------------------------------------|---------------------------|
| Afloramiento Rocoso y Suelo Desnudo | Pasto |
| Aguas | Rastrojo |
| Arroz | Vegetación Baja Inundable |
| Bosque Secundario | Vegetación Herbacea |

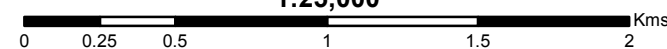
- Zona de Influencia Directa
- Zona de Influencia Indirecta
- Zona Estratégica



Fuente: Elaboración propia a partir de datos de MIAmbiente (2012)

Proyección: UTM WGS84 Zona 17N

1:25,000



B2

Mapa 07.1

Medio Biótico.
Tipo de Cobertura Boscosa