

# Diagnóstico y Análisis del Área de Influencia de la Línea 2 del Sistema Metro de Panamá



- Leyenda**
- Línea 2 (trazado)
  - Estaciones

**Altura del terreno (m)**

0 - 20	80 - 100
20 - 40	100 - 120
40 - 60	120 - 140
60 - 80	140 - 192

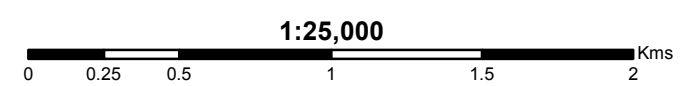
- Zona de Influencia Directa
- Zona de Influencia Indirecta
- Zona Estratégica

Mapa 05 A2



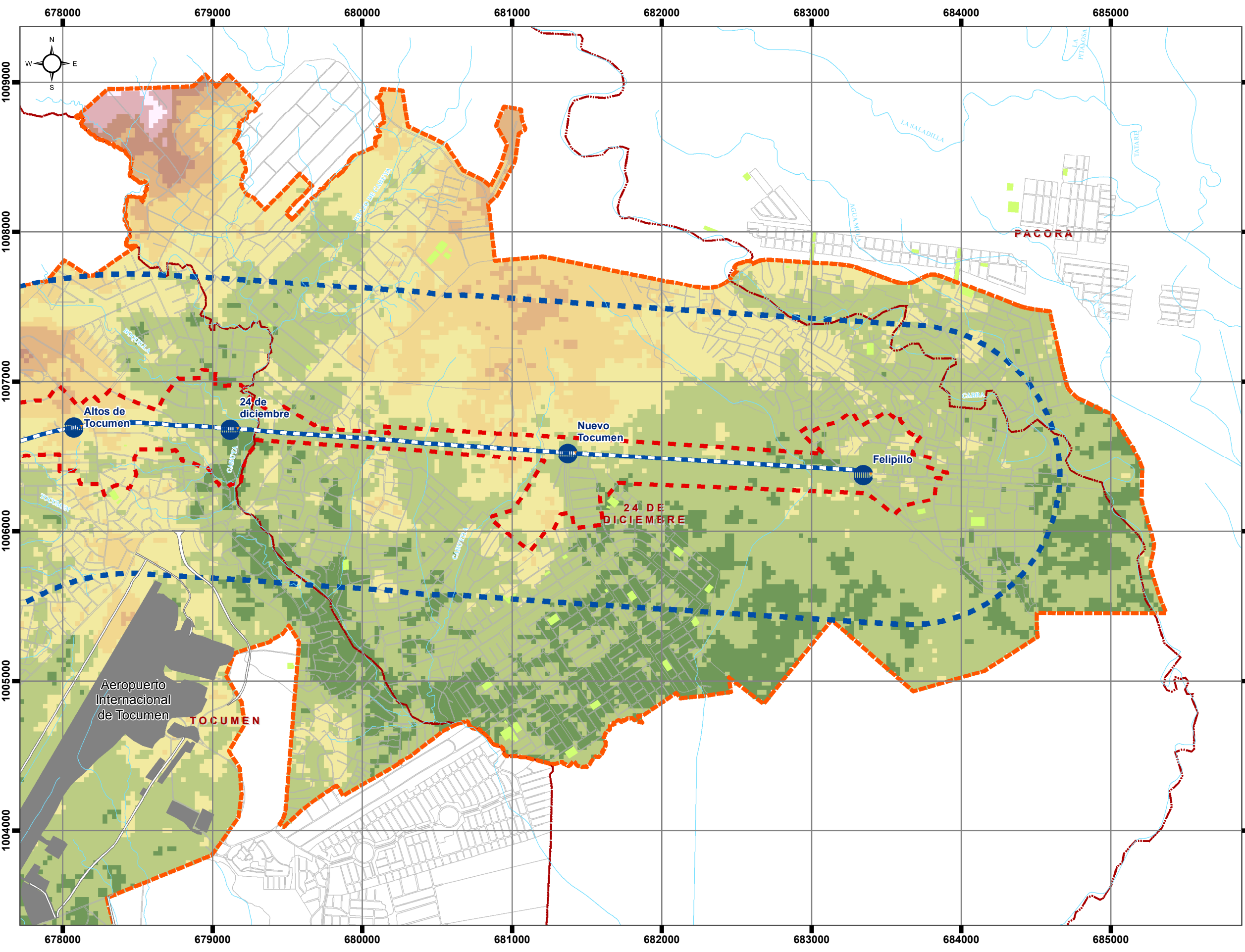
Fuente: Earth Explorer: AsterDEM (2015)

Proyección: UTM WGS84 Zona 17N

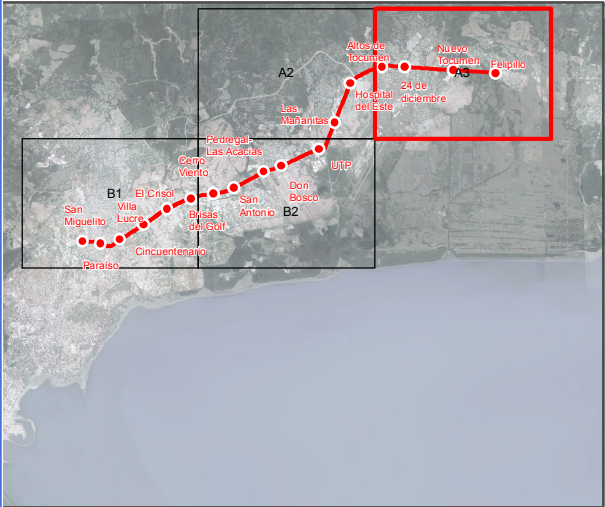


Topografía





# Diagnóstico y Análisis del Área de Influencia de la Línea 2 del Sistema Metro de Panamá



## Leyenda

### Línea 2 del Sistema de Metro de Panamá

- Línea 2 (trazado)
- Estaciones

### Altura del terreno (m)

	0 - 20		80 - 100
	20 - 40		100 - 120
	40 - 60		120 - 140
	60 - 80		140 - 192

- Zona de Influencia Directa
- Zona de Influencia Indirecta
- Zona Estratégica



# Diagnóstico y Análisis del Área de Influencia de la Línea 2 del Sistema Metro de Panamá



## Leyenda

### Línea 2 del Sistema de Metro de Panamá

— Línea 2 (trazado)

● Estaciones

### Altura del terreno (m)

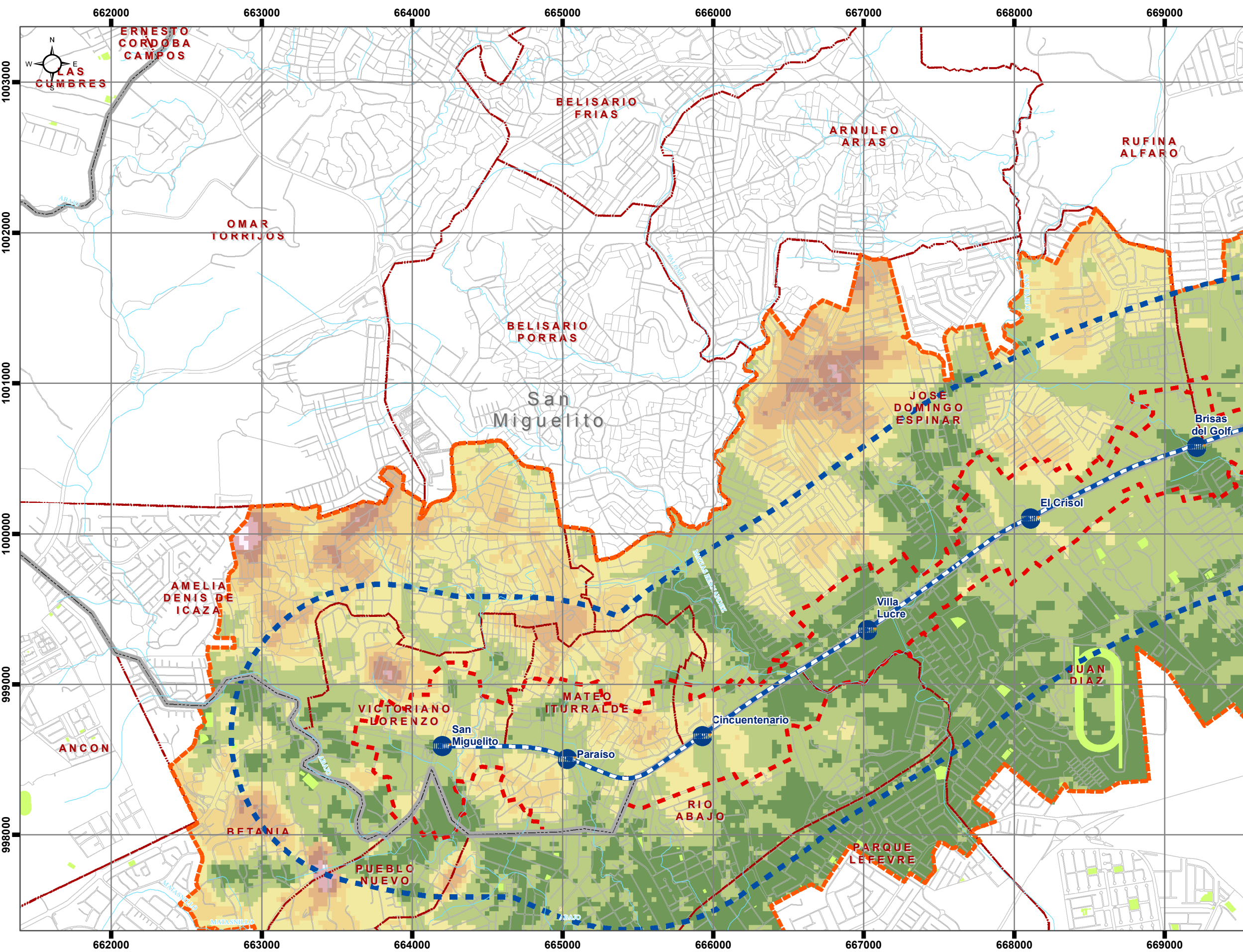
0 - 20	80 - 100
20 - 40	100 - 120
40 - 60	120 - 140
60 - 80	140 - 192

- Zona de Influencia Directa
- Zona de Influencia Indirecta
- Zona Estratégica

B1

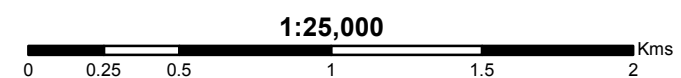
Mapa 05

Topografía



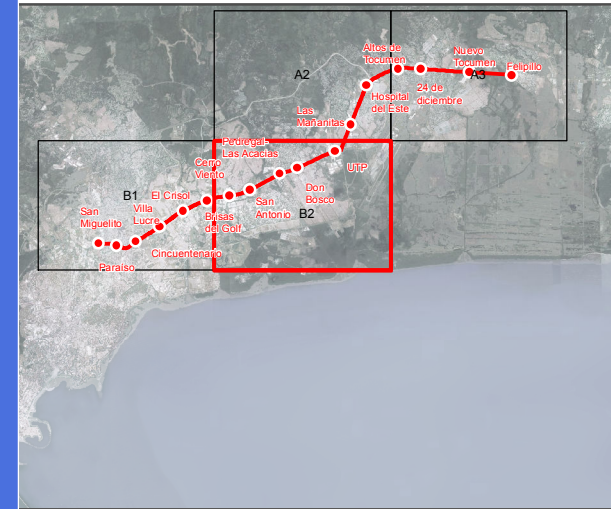
Fuente: Earth Explorer: AsterDEM (2015)

Proyección: UTM WGS84 Zona 17N

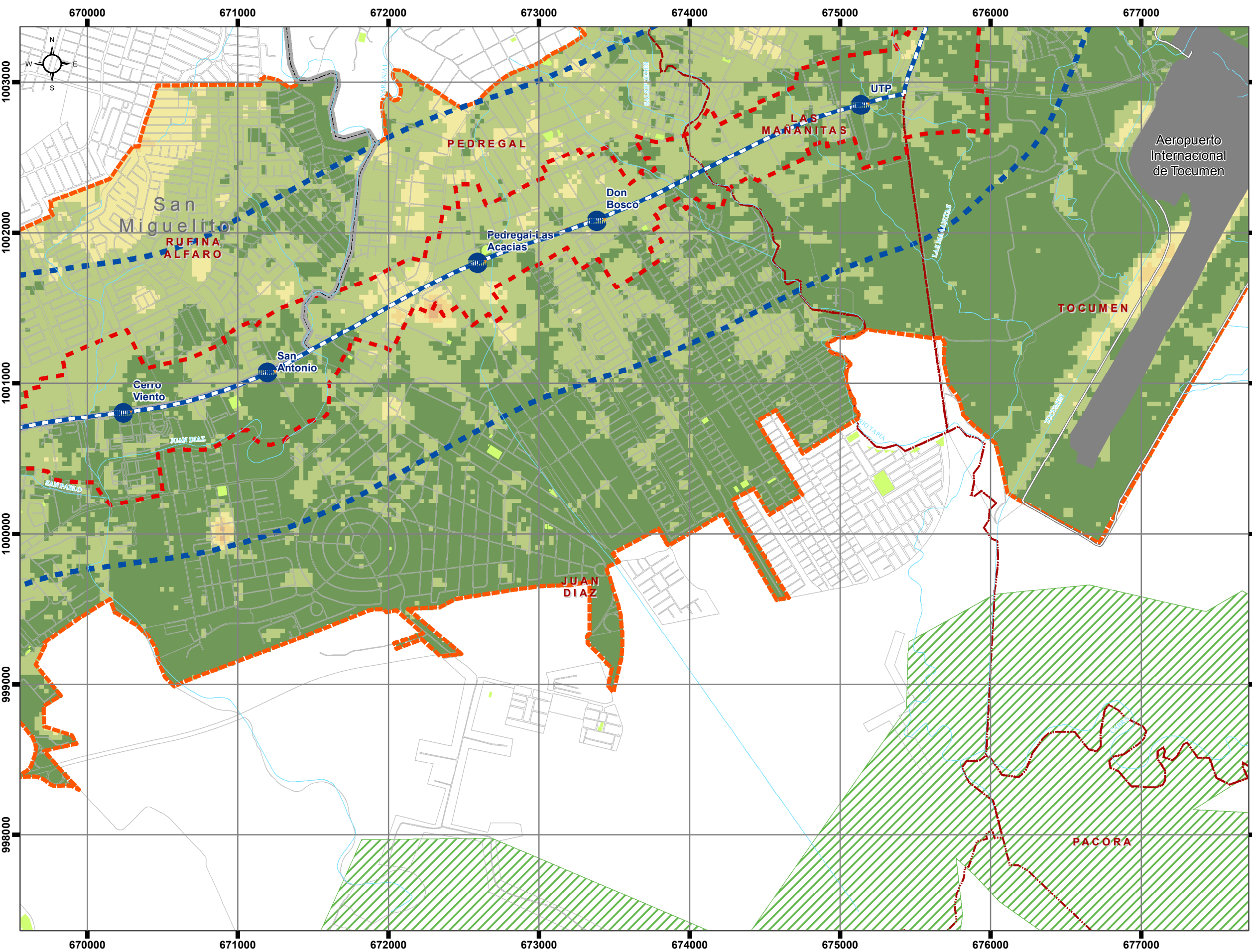




# Diagnóstico y Análisis del Área de Influencia de la Línea 2 del Sistema Metro de Panamá



Aeropuerto Internacional de Tocumen



## Legenda

### Línea 2 del Sistema de Metro de Panamá

— Línea 2 (trazado)

● Estaciones

### Altura del terreno (m)

0 - 20	80 - 100
20 - 40	100 - 120
40 - 60	120 - 140
60 - 80	140 - 192

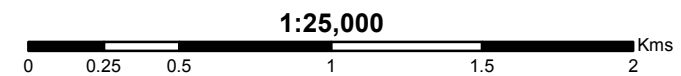
- Zona de Influencia Directa
- Zona de Influencia Indirecta
- Zona Estratégica

B2  
Mapa 05



Fuente: Earth Explorer: AsterDEM (2015)

Proyección: UTM WGS84 Zona 17N



Topografía